

Bitumen bescherm laag

PCI Pecimor[®] 2K

voor kelderbuitenmuren en funderingen

Met testcertificaten

Toepassingsgebied

- Voor binnen, buiten, wand, vloer.
- Voor handmatige verwerking of machinaal verspuiten.
- Als afdichting volgens DIN 18533 in de rubrieken W1-E, W2-E, W3-E en W4-E.
- Voor het afdichten van bouwwerken en constructies tegen bouwvocht en niet-drukkend water op wanden of vloerplaten volgens Duitse DIN 18 195.
- Voor de bescherming van bouwdelen tegen betonaantastend water, volgens Duitse DIN 4030-1.
- Voor het verlijmen van hardschuimplaten (perimeterisolatie).
- Geschikt voor baanvormige afdichting van werkvoegen en overgangen tussen betonnen bouwdelen met een hoge waterindringingsweerstand.
- Voor de veilige verbinding van verticale afdichtingen aan bodemplaten van beton met een hoge waterindringingsweerstand.

Producteigenschappen

- **Dikte uitgeharde laag is ca. 90% van dikte van de verse laag.**
- Voldoet aan **EN 15814** en getest volgens de testprincipes voor bouwwerkafdeling alsook voor overgangen tussen betonnen bouwdelen met een hoge waterindringingsweerstand en als voegafdeling voor betonnen bouwdelen met hoge waterindringingsweerstand.
- **Twee componenten, snel regenvast** door snelle uitharding.
- **Radonondoorlaatbaar**, dus gezond leefklimaat.
- **Polystyrol gevuld**, smeug – gemakkelijk te verwerken.
- **Goede hechting** op droge en licht vochtige ondergronden.
- **Goede aansluiting** met waterdicht beton.
- **Waterdicht.**
- **Scheuroverbruggend**, dus duurzaam.
- **Scheuroverbruggende klasse RÜ3-E** volgens DIN 18533-1.
- **Lange levensduur**, duurzame bescherming zelfs na vele jaren.
- **Vorst-dooizout bestendig.**
- **Oplosmiddelvrij**, geen belasting voor het milieu en de verwerker door oplosmiddeldampen. Geen brand- of ontploffingsgevaar. Geen gezondheidsschadelijke dampen.

PCI[®]

Für Bau-Profis



Afdichting van kelderbuitenmuur van beton met PCI Pecimor 2K.

CE	
0432.0767	
PCI Augsburg GmbH Piccardstraße 11 D-86159 Augsburg	
13 DE0063/03	
PCI Pecimor 2K (DE0063/03) EN 15814:2011+A2:2014	
Polymer modified bituminous thick coatings used for the waterproofing of buildings EN 15814 CS2-W2A-C2A	
Reaction to fire	Class E/El
Water tightness	W2A
Crack-bridging ability	CS2
Water resistance	Pass
Flexibility at low temperature	Pass
Dimensional stability at high temperatures	Pass
Resistance to compression	C2A
Durability	Pass



Verwerking en technische gegevens

Materiaaltechnische gegevens

Materiaalbasis	
- Vloeistofcomponent	- Polymeer – bitumen – emulsie met polystyroldeeltjes vulling
- Poedercomponent	- Droog mengsel op cementbasis
Componenten	2 componenten
Consistentie	Pasteus
Verpakking	30 liter set, emmer Art.-Nr./EAN-Code 6277/7
Opslag	Minimaal 9 maanden; droog, vorstvrij, niet langdurig boven + 30 °C bewaren.
	Volle pallets kunnen niet worden gestapeld.

Verwerkingstechnische gegevens

Verbruik	ca. 1,0 l/m ² en mm natte laagdikte. De opgegeven laagdiktes mogen met niet meer dan 50 % worden overschreden.			
Situatie	Natte laagdikte	Droge laagdikte	Verbruik	30 l voldoende voor
- DIN 18 195-4 Afdichting tegen bodemvocht en niet-drukkend grondwater/vocht op vloerplaten en wanden	ca. 4 mm	≥ 3 mm	ca. 4 l/m ²	ca. 7,5 m ²
- DIN 18 195-5 Afdichting van deklagen (plafond) tegen niet-drukkend water en in matige belaste natte ruimtes	ca. 4 mm	≥ 3 mm	ca. 4 l/m ²	ca. 7,5 m ²
- DIN 18 195-6 Afdichting tegen opstuwend grondwater (inleg van wapeningsgaas noodzakelijk)	ca. 5 mm	≥ 4 mm	ca. 5 l/m ²	ca. 6 m ²
- Afdichting tegen drukkend water, indoopdiepte ≤ 3 m (inleg van wapeningsgaas noodzakelijk).	ca. 5 mm	≥ 4 mm	ca. 5 l/m ²	ca. 6 m ²
DIN 18533 W1-E (bodemvocht en niet drukkend water)	ca. 4 mm	≥ 3 mm	ca. 4 l/m ²	ca. 7,5 m ²
DIN 18533 WE2.1-E (matige inwerking van drukkend water)	ca. 5 mm	≥ 4 mm	ca. 5 l/m ²	ca. 6 m ²
DIN 18533 W3-E (niet drukkend water op plafond met aarde erop)	ca. 5 mm	≥ 4 mm	ca. 5 l/m ²	ca. 6 m ²
DIN 18533 W4-E (spetters op de wandsokkel en capillair water in en onder wanden in het maaiveld)	ca. 4 mm	≥ 3 mm	ca. 4 l/m ²	ca. 7,5 m ²
-Perimeter isolatie	–	–	ca. 2,5 l/m ²	ca. 12 m ²
Verwerkingstemperatuur (ondergrond / omgeving)	+ 5 tot + 30°C			
Ondergrond	Droog tot matvochtig			
Mengverhouding				
– vloeistof	3 gewichtsdel			
– poeder	1 gewichtsdeel			
Mengtijd	Minimaal 3 minuten			
Pomptechniek	Inotec: InoMAT M8; Wagner: PC 3; b&m: BMP 6; PFT: Swing M			
Verwerkingstijd*	Ca. 60 tot 90 minuten			
Uithardingstijd* bij 5 mm natte laagdikte				
- regenvast na	Ca. 4 uur			
- doordroogtijd	Ca. 2 dagen			
- waterbelastbaar na	Ca. 2 dagen			
Temperatuurbestendigheid (na uitharding)	- 20 °C tot + 80 °C			

* Bij + 23 °C en 50 % relatieve luchtvochtigheid. Hogere temperaturen verkorten, lagere temperaturen verlengen de opgegeven tijden. Hogere luchtvochtigheid verlengt de aangegeven tijden.

Ondergrondvoorbereiding

Bij uitvoering van werkzaamheden met PCI PECIMOR 2K is DIN 18 195 van toepassing. Als ondergrond is geschikt, beton met een minimale sterkteklasse C15, mortels uit de mortelgroep CSII, CSIII volgens DIN 1053, metselwerk uit metselsteen, kalkzandsteen, lichtbeton, cellenbeton. De ondergrond moet dicht, vlak en in het oppervlak ademend zijn. Zij moet vrij zijn van grindnesten, gaten en scheuren, stof, teer, pek, ontkistingsolie, oude verlagen en andere hechtingverstorende lagen. De ondergrond moet droog tot mat vochtig zijn. Kanten afronden. Verticale en horizontale aansluitingen afronden in een radius van minimaal 4 cm met PCI POLYFIX PLUS L of PCI NANOCRET R2, met een maximale

radius van 2 cm PCI PECIMOR 2K repareren. Bij gemetselde kelders, vooral bij tweeschalig uitgevoerde bouwwijze de niet door het kelderdak afgedekte metselwerkkop voor aanvang van de afdichtwerkzaamheden tegen indringen van water beschermen. Dit kan na het afdichten van de openingen in de metselwerkkop door b.v. het afspachtelen met PCI BARRASEAL of PCI PECIMOR 2K. Vooral bij gemetselde kelders komt het steeds weer voor dat gedurende de ruwbouwfase de onderste laag stenen door op de bodemplaat staand water met water verzadigd is. Om deze ontoelaatbare verzadiging te voorkomen is een tussenafdichting met PCI SECCORAL noodzakelijk.

Overgangen vloerplaat/keldermetselwerk voor het aanbrengen van de holle kim met PCI BARRASEAL afspachtelen. Deze afspachteling aan de kopzijde van de vloerplaat over de holle kim tot minimaal de bovenzijde van de eerste laag stenen doorvoeren. Hierdoor wordt indringing aan de rugzijde van PCI PECIMOR 2K verhinderd. Het uitvlakken van ongelijkheden, afdichten van holtes in het metselwerk of open stootvoegen > 5mm kan door het spachtelen met PCI NANOCRET R2 of een mortel uit de groep PIII plaatsvinden. De bij de ondergrondvoorbereiding toegepaste materialen moeten voor aanvang van de afdichting volledig zijn doorgehard.

Verwerking van PCI Pecimor 2K

De bescherming altijd op de met water belaste zijde van het bouwwerk uitvoeren.

1 Menging.

1.1 Menging bij handmatige verwerking.

Mechanisch mengen met een snel draaiende mechanische menger (600 tot 800 t/min.) en ankermenger. Het poeder aan de vloeistof toevoegen en zolang mengen (min. 3 min.) tot een homogene klontvrije massa is ontstaan. Slechts zoveel PCI PECIMOR 2K aanmaken als binnen 60 tot 90 minuten kan worden verwerkt.

1.2 Menging bij machinaal verspuiten.

Menging zoals aangegeven onder 1.1, maar met toevoeging van 1 liter zuiver water.

2 Voorstrijk.

2.1 Voorstrijk op droog en matvochtig metselwerk of mortel. De ondergrond met PCI PECIMOR F 1 : 5 met water verdund voorstrijken en laten drogen. Bij stofvrije ondergronden kan de voorstrijk vervallen.

2.2 Voorstrijk op beton.

PCI PECIMOR-BETONGRUND in een schoon mengvat in een mengverhouding van 1 : 9 met water mengen en op

de voorbehandelde betonondergrond in één arbeidsgang aanbrengen, manueel of spuiten. Daarna binnen 30 minuten, PCI PECIMOR 2K nat in nat met een dikte van ca. 2 mm aanbrengen.

3 Aanbrengen van de afwerking. Deze altijd in twee lagen aanbrengen. PECIMOR 2K in 2 lagen met de spaan, plamuurmes of machinaal door middel van spuiten met volledige dekking aanbrengen. Bij afdichting volgens DIN 18 533 en W2.1-E en W3-E tegen drukkend water in de nog verse laag PCI GEWEBEBAHN met 10 cm overlap plaatsen en indrukken. De eerste laag zover laten uitharden, dat zij door het aanbrengen van de tweede laag niet meer wordt beschadigd. Bij afdichting volgens W1 (bodemvocht en niet drukkend water) kan de tweede laag direct nat-in-nat aangebracht worden.

3.1 Het is noodzakelijk een voorspachteling met PCI BARRASEAL aan te brengen op de sokkel vóór het aanbrengen van PCI PECIMOR 2K (zie schets).

3.2 Voegen.

3.2.1 Over voegen, bijv. bij scheiding tussen gebouwen, aansluitingen en sterk scheurgevoelige zones

PCI PECITAPE 250 in de bekleding inwerken. Hiervoor PCI PECIMOR 2K aan beide zijdes van de voeg in een laagdikte van ca. 2 mm aanbrengen. In de verse PCI PECIMOR 2K de PCI PECITAPE 250 indrukken, in de voeg licht slangvormig verdiept plaatsen en aansluitend de randen met PCI PECIMOR 2K overspachtelen.

3.2.2 Werkvoegen met een maximale breedte van 0,25 mm in waterdichte betonwerken kunnen met PCI PECIMOR 2K worden afdicht. De voegafdichting hiervoor aan de grondzijde van het waterdichte beton met een minimale breedte van 15 cm met een laagdikte van ≥ 4 mm aanbrengen.

4 Bescherming van de afdichting.

PCI PECIMOR 2K vlakken moeten tegen beschadiging tijdens het vullen van de bouwput d.m.v. het aanbrengen van drainage-elementen worden beschermd. Het vullen van de bouwput kan pas na doorharding plaatsvinden. Bouwpuin en scherp/kantig materiaal zijn niet geschikt. Op horizontale vlakken kunnen op de PCI PECIMOR 2K bekleding na ca. 2 dagen volgende

Verwerking van PCI Pecimor 2K

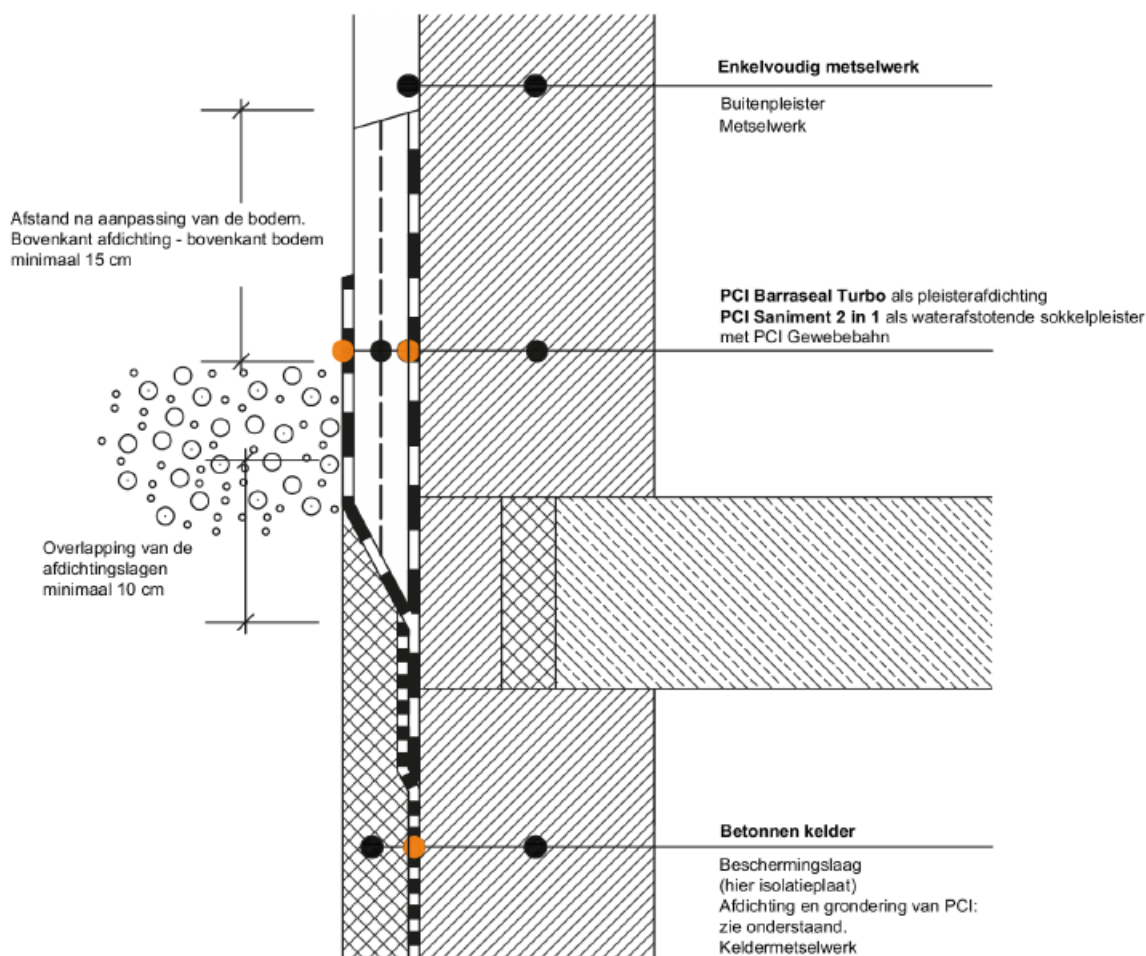
bekledingen zoals een zwevende dekvloer worden aangebracht.

5 Perimeterafdichting. Op de doorgeharde PCI PECIMOR 2K afdichting kunnen isolatieplaten of drainageplaten (bijv. Styrodur,

Styropor of schuimglas) worden aangebracht. Bij DIN 18 355 W1 (bodemvocht en niet drukkend water) verlijming met ca. 5 tot 8 dotten per plaat, bij DIN 18 533 W2.1 (geringe inwerking van

drukkend water) volvlakkige verlijming en holtevrij. De plaatnaden tegen indringing van water afdichten door afspachtelen. Voor de verlijming adviseren wij PCI PECIMOR DK.

Sokkel: enkelvoudig metselwerk tegen betonnen kelder muur



De keuze van de grondering is afhankelijk van het afdichtingsmateriaal, de ondergrond en de temperatuur

Bodemvocht, niet stuwend water

- PCI BT 21 Dichtbahn "Allwetter"
- PCI Pecimor® 1K, in twee lagen met een totale droge laagdikte van ≥ 3 mm
- PCI Pecimor® 2K, in twee lagen met een totale droge laagdikte van ≥ 3 mm
- Barraseal® Turbo 2 mm droge laagdikte

Soms stuwend water en drukkend water tot 3 m

- PCI Pecimor® 2K, in twee lagen met versterking PCI Gewebbahn, totale droge laagdikte ≥ 4 mm
- Barraseal® Turbo 2,5 mm droge laagdikte

Grondering PCI Pecimor® F, 1:5 met water verdund

- Afdichting met PCI Pecimor® 1K/2K
- Ondergrond metselwerk of pleisterlaag

Grondering PCI Pecimor® F, 1:1 met water verdund

- Afdichting met PCI BT 21 Dichtbahn "Allwetter"
- Ondergrondtemperatuur van $+10^{\circ}\text{C}$ tot $+30^{\circ}\text{C}$

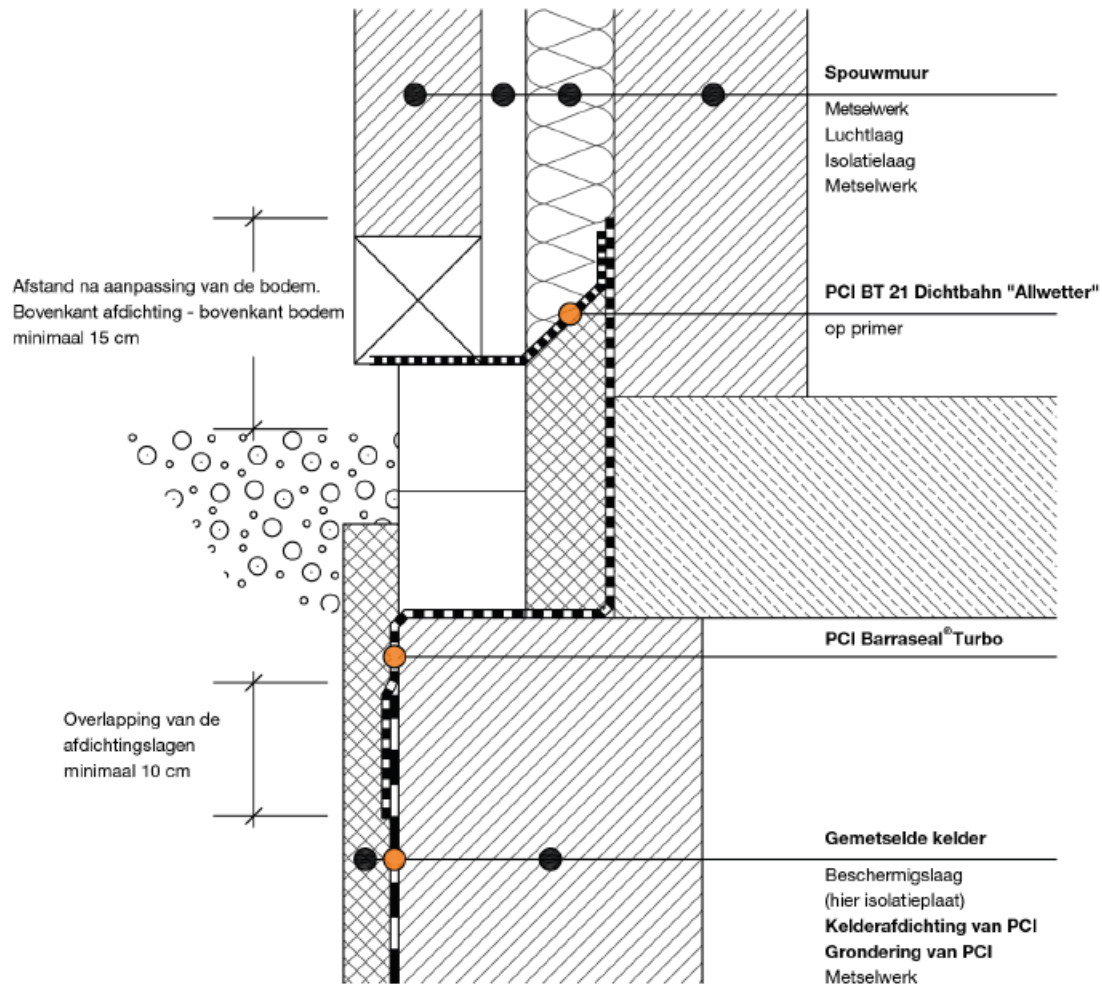
Grondering met PCI BT 28 Spezialgrundierung

- Afdichting met PCI BT 21 Dichtbahn "Allwetter"
- Ondergrondtemperatuur van -5°C tot $+10^{\circ}\text{C}$

Geen grondering

- Afdichting met Barraseal® Turbo

Sokkel: spouwmuur tegen keldermetselwerk



De keuze van de gronding is afhankelijk van het afdichtingsmateriaal, de ondergrond en de temperatuur

Bodemvocht, niet stuwend water

- PCI BT 21 Dichtbahn "Allwetter"
- PCI Pecimor® 1K, in twee lagen met een totale droge laagdikte van ≥ 3 mm
- PCI Pecimor® 2K, in twee lagen met een totale droge laagdikte van ≥ 3 mm
- Barraseal® Turbo 2 mm droge laagdikte

Soms stuwend water en drukkend water tot 3 m

- PCI Pecimor® 2K, in twee lagen met versterking PCI Gewebbahn, totale droge laagdikte ≥ 4 mm
- Barraseal® Turbo 2,5 mm droge laagdikte

Gronding PCI Pecimor® F, 1:5 met water verdund

- Afdichting met PCI Pecimor® 1K/2K
- Ondergrond metselwerk of pleisterlaag

Gronding PCI Pecimor® F, 1:1 met water verdund

- Afdichting met PCI BT 21 Dichtbahn "Allwetter"
- Ondergrondtemperatuur van $+10^{\circ}\text{C}$ tot $+30^{\circ}\text{C}$

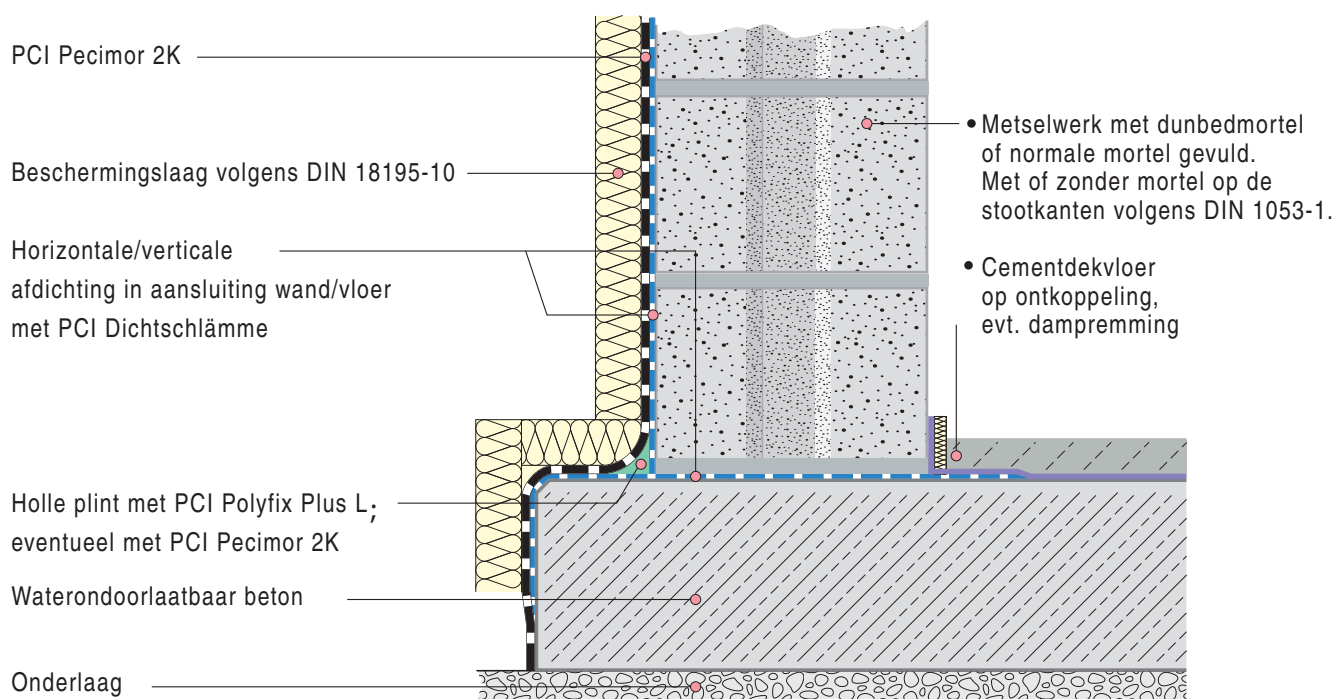
Gronding met PCI BT 28 Spezialgrundierung

- Afdichting met PCI BT 21 Dichtbahn "Allwetter"
- Ondergrondtemperatuur van -5°C tot $+10^{\circ}\text{C}$

Geen gronding

- Afdichting met Barraseal® Turbo

Afdichting voet van metselwerk en bodemplaat van waterdicht beton



Let op

- Volle pallets kunnen niet worden gestapeld.
- PCI PECIMOR 2K niet verwerken bij ondergrondtemperaturen onder + 5 °C en boven + 25 °C.
- PCI PECIMOR 2K is niet geschikt voor toepassing in drinkwaterbereik en als afdichting in zwembaden.
- Vochtinwerking vanaf de achterzijde van de bekleding is niet toegestaan.
- Beschermingslagen, die op de voltooide afwerking aangebracht worden, mogen pas na doordroging van de bitumen worden geplaatst.
- Punt- en lijnlasten, en belastingen welke de functionaliteit van de afdichting door indrukken nadelig beïnvloeden, moeten voorkomen worden.
- De bekleding moet op die zijde van het bouwwerk worden aangebracht die naar de waterzijde is toegekeerd.
- Gemengde PCI PECIMOR 2K binnen 60 tot 90 minuten na aanmaak verwerken.
- Direct contact met voegkitten vermijden.
- Bij het vormen van een holle plint met PCI PECIMOR 2K, kan door de grotere laagdikte de uitharding vertragen.
- Bij regenbelasting op de niet doorgeharde bekleding kunnen beschadigingen ontstaan.
- Bij sterke zonbestraling tijdens de verwerking maatregelen treffen welke deze bestraling verhinderen.
- Bouwputten niet met bouwpuin of met scherp/kantig materiaal vullen. Deze kunnen de bekleding beschadigen.
- Bouwputten met slappe bodem laagsgewijs vullen en verdichten, zodat zettingen worden voorkomen.
- Het verbruik is afhankelijk van de ondergrond en de applicatietechniek.
- Gereedschap direct na gebruik met veel water reinigen. In uitgeharde toestand alleen nog mechanisch te verwijderen.
- Opslag: minimaal 9 maanden; droog, vorstvrij, niet continu boven + 30 °C opslaan.

Prestatieverklaring

De prestatieverklaring van dit product kan als PDF worden gedownload van www.pci-augsburg.eu/dop.

Instructies voor veilig gebruik

PCI PECIMOR 2K vloeistofcomponent

Behandeld materiaal volgens

EU-verordening nr. 528/2012.

Bevat biocide (conserveringsmiddel)

tetramethylolacetylenediurea. Bevat

urinezuren en colofoniumzuren, met

maleïne-zuren behandeld en

natriumzouten.

Kan allergische reacties veroorzaken.

Buiten het bereik van kinderen houden.

Draag veiligheidshandschoenen. Bij

spatgevaar de ogen beschermen. Bij

oogcontact grondig met water spoelen.

Als het materiaal in de ogen komt, goed

met water spoelen. Als een oogirritatie

niet binnen enkele minuten afneemt, een oogarts bezoeken. Bij het inwinnen van medisch advies, de verpakking of het etiket ter beschikking houden.

PCI PECIMOR 2K poedercomponent

Het product bevat cement. Veroorzaakt ernstig oogletsel. Veroorzaakt

huidirritaties. Kan de ademhalingsorganen

irriteren. Buiten bereik van kinderen

bewaren. Draag veiligheidshandschoenen

(bijv. nitril) en een veiligheidsbril.

Inademen van stof vermijden. Bij contact

met de ogen: enige minuten goed met

water spoelen, eventuele contactlenzen

voorzichtig verwijderen en verder spoelen.

Direct een arts consulteren. Bij inademen:

direct in de frisse lucht gaan en een

comfortabele positie innemen die het

ademhalen verlicht. Bij contact met de

huid: met veel water en zeep wassen en

aansluitend met verzorgende huidcreme

(pH ca. 5,5) insmeren. Bij huidirritatie een

arts raadplegen. Vervuilde kleding

uittrekken en wassen voordat deze weer

gedragen wordt. Chromaatarm.

Voor informatie over milieu en

productveiligheid: raadpleeg het

veiligheidsblad op www.PCI-Afbouw.nl

Giscode BBP10.

Voor verdere informatie raadpleeg het veiligheidsblad.



Master Builders Solutions Nederland B.V.

Karolusstraat 2, 4903 RJ
Postbus 132, 4900 AC
Oosterhout (N.Br.)



De werkomstandigheden in de bouw en de toepassingsmogelijkheden van onze producten kunnen ver uiteenlopen. In de productinformatie kunnen wij slechts algemene verwerkingsrichtlijnen geven. Deze komen overeen met onze huidige stand van kennis. De verwerker is verplicht de geschiktheid en toepassingsmogelijkheid voor het gewenste doel te controleren. Voor toepassingen die niet in de productinformatie staan onder het onderdeel "Toepassingsgebied" dient de verwerker een technisch advies bij PCI Augsburg (hierna te noemen "PCI") c.q. MBS Nederland B.V. (hierna te noemen "MBS") te vragen. Als de verwerker het product gebruikt voor een toepassing die niet in de productinformatie wordt vermeld en hij ook geen technisch advies bij PCI c.q. MBS vraagt, is hij verantwoordelijk voor eventuele daaruit voortvloeiende schade.

Alle in dit document opgenomen beschrijvingen, tekeningen, foto's, cijfers, verhoudingen, gewichten e.d. kunnen veranderen zonder dat dit vooraf wordt aangekondigd en geven niet de contractueel vastgestelde kwaliteit van het product weer. De ontvanger van onze producten is verantwoordelijk voor het naleven van eigendomsrechten en bestaande wet- en regelgeving. De vermelding van handelsnamen van andere bedrijven is geen aanbeveling en sluit het gebruik van gelijksoortige producten niet uit. Onze informatie beschrijft slechts de aard en toepassing van onze producten en diensten en omvat geen garantie. Wij zijn voor onvolledige of onjuiste gegevens in ons informatiemateriaal alleen bij grove nalatigheid (opzet of grove schuld) verantwoordelijk; eventuele aanspraken uit de productaansprakelijkheidswet blijven van toepassing.

T +31 162 47 66 88

pci-afbouw@pci-group.eu

www.PCI-Afbouw.nl

Productinformatie nur. 302, uitgave februari 2022. Bij een volgende versie wordt deze ongeldig; de nieuwste en actuele versie vindt u altijd op www.PCI-Afbouw.nl