

## Polyurethaanafdichting

# PCI Apoflex®

bij belasting door water en chemicaliën

**PCI**<sup>®</sup>  
Für Bau-Profis

Met testrapporten. PCI Apoflex W (wand), PCI Apoflex F (vloer)

### Toepassingsgebied



- Voor binnen en buiten.
- Op beton, cementdekvloeren, cementpleister, keramiek en edelstaal.
- Voor het afdichten onder keramiek in natte ruimtes, zoals in grootkeukens, brouwerijen, kaasmakerijen, drankindustrie, slachterijen, koelruimtes, fabrieken, laboratoria, ziekenhuizen.
- Voor het afdichten onder keramiek in zoute baden, thermaalbaden e.d.
- Voor het afdichten in golfslagbaden.
- Voor het afdichten van bouwwerken.
- Voor het afdichten van zinkbassins in vuilnisbelten.
- Op beton, cementdekvloer, cementpleister, kalk/cementpleister, keramiek en roestvast staal.

### Producteigenschappen

- **Scheuoverbruggend**, overbrugt scheuren in de ondergrond die later ontstaan.
- **Chemicaliënbestendig**, bestand tegen zuren en logen.
- **Waterondoorlaatbaar, weers- en temperatuurbestendig, duurzaam**, universele afdichting van oppervlakken binnen en buiten, op wand en vloer.
- **Oplosmiddelvrij**, geen belasting door oplosmiddel van de verwerker en het milieu, geen brand- of explosiegevaar.
- **Korte verwerkingstijd**, eenvoudig aan te brengen.
- **Geen versterkingsband nodig**, daarom minder arbeidstijd en handelingen.
- **Twee versies: vloeiend of spachtelbaar**.
- **Met testresultaten**.



Het aanbrengen van PCI Apoflex F voor het afdichten onder keramiek in een grootkeuken.

 0761	 0761
<b>PCI Augsburg GmbH</b> Piccardstraße 11 D-86159 Augsburg	<b>PCI Augsburg GmbH</b> Piccardstraße 11 D-86159 Augsburg
13 DE0104/02	13 DE0103/02
<b>PCI Apoflex W (DE0104/02)</b> EN 14891:2012+AC:2012	<b>PCI Apoflex F (DE0103/02)</b> EN 14891:2012+AC:2012
Liquid-applied water impermeable product for installations beneath ceramic tiling (bonded with PCI C2, C2F or R2 adhesives in accordance with EN 12004) EN 14891 RM O2P	Liquid-applied water impermeable product for installations beneath ceramic tiling (bonded with PCI C2, C2F or R2 adhesives in accordance with EN 12004) EN 14891 RM O2P
Initial tensile adhesion strength $\geq 0,5$ MPa Tensile adhesion strength after water contact $\geq 0,5$ MPa Tensile adhesion strength after heat ageing $\geq 0,5$ MPa Tensile adhesion strength after contact with lime water $\geq 0,5$ MPa Waterproofing No penetration Crack bridging ability at low temperature $\geq 0,75$ mm at -20°C Tensile adhesion strength after freeze-thaw cycles $\geq 0,5$ MPa Dangerous substances Comply with 4.2 (EN 14891)	Initial tensile adhesion strength $\geq 0,5$ MPa Tensile adhesion strength after water contact $\geq 0,5$ MPa Tensile adhesion strength after heat ageing $\geq 0,5$ MPa Tensile adhesion strength after contact with lime water $\geq 0,5$ MPa Waterproofing No penetration Crack bridging ability at low temperature $\geq 0,75$ mm at -20°C Tensile adhesion strength after freeze-thaw cycles $\geq 0,5$ MPa Dangerous substances Comply with 4.2 (EN 14891)

## Verwerking en technische gegevens

### Materiaaltechnische gegevens

Materiaalbasis	polyurethaan	
Componenten	twee componenten	
Kleur	PCI Apoflex F	PCI Apoflex W
- basiscomponent	grijs	beige
- hardercomponent	bruin	bruin
- mengsel	grijs	beige
Dichtheid mengsel	ca. 1,1 g/cm <sup>3</sup>	
Opslag	ten minste 18 maanden, droog, niet langdurig boven 30°C bewaren	
Verpakking	blik	
- PCI Apoflex F	10 kg set, incl. harder art.nr./EAN/code 6241/8 (7,5 kg basiscomponent + 2,5 kg hardercomponent)	
- PCI Apoflex W	5 kg set, incl. harder art.nr./EAN/code 6242/5 (4,0 kg basiscomponent + 1,0 kg hardercomponent)	

### Verwerkingsgegevens

Verbruik*	ca. 1,3 kg/m <sup>2</sup> en mm laagdikte
Materiaalverbruik bij twee lagen op afgezaand PCI Epoxigrund 390	ca. 1,4 – 1,6 kg/m <sup>2</sup>
Opbrengst (bij 1 mm minimale droge laagdikte per afdichtingslaag)	10 kg PCI Apoflex F is voldoende voor ca. 6,5 m <sup>2</sup> 5 kg PCI Apoflex W is voldoende voor ca. 3,2 m <sup>2</sup>
Verwerkingstemperatuur	+ 10°C tot +25°C (ondergrondtemperatuur)
Mengverhouding in gewichtsdelen	
- PCI Apoflex F	100 basiscomponent : 33 hardercomponent
- PCI Apoflex W	100 basiscomponent : 25 hardercomponent
Mengtijd	ca. 2 minuten
Verwerkingstijd	ca. 30 minuten
Uithardingstijd**	
- beloopbaar na	ca. 12 uur
- overwerkbaar na	ca. 12 uur
- volledig belastbaar na	ca. 6 dagen

\* Op ruwe ondergronden kan het verbruik groter zijn. Daarom kan worden gerekend op een minstens 25% hogere minimale droge laagdikte.

\*\* Bij +23°C en 50% relatieve luchtvochtigheid. Hogere temperaturen verkorten, lagere verlengen deze tijden.

## Ondergrondvoorbereiding

■ De ondergrond moet schoon, droog en vast zijn. Hij moet vrij zijn van vet, verflagen of andere verontreinigingen. Cementhoudende ondergronden

mogen niet glad zijn afgewerkt met een spaan. Glad gevulde oppervlakken of ondergronden met cementslikschud door kogelstralen opruwen. Cementdekvloeren en

betonnen ondergronden moeten een restvochtgehalte hebben dat lager is dan 4% en moeten beschermd zijn tegen opstijgend vocht.

## Chemische resistentie

	Concentratie (gewichtspers- centage)	Bestendigheid		Concentratie (gewichtspers- centage)	Bestendigheid
<b>Zuren</b>			<b>Zoutoplossingen</b>		
Zoutzuur	tot 20 %	+	Kookzout	geconcen- treerd	+
Zwavelzuur	tot 20 %	+	Bariumchloride	geconcen- treerd	+
Azijnzuur	tot 5 %	+	Ijzersulfaat	geconcen- treerd	+
Mierenzuur	tot 1 %	+	Natriumcarbonaat	geconcen- treerd	+
Melkzuur	tot 10 %	+			
<b>Logen</b>			<b>Overige</b>		
Kaliloog	tot 20 %	+	Witty-Pool Rot SE (zuur)		+
Natronloog	geconcen- treerd	+	Witty-Pool Gelb SG (alkalisch)		+
Ammoniak	tot 10 %	+	Wei		+
			Gier		+
<b>Oxidatiemiddelen</b>					
Waterstofperoxide	tot 3 %	+			
Chloorbleekloog	tot 10 %	+			
Kaliumpermanganaatoplossing	tot 10 %	+			

## Verwerking

### ■ Grondering

Voor het afdichten met PCI Apoflex betonnen oppervlakken, cementdekvloeren en edelstaalflansen of -hoeken met PCI Epoxigrund 390 gronderen. Veiligheidshandschoenen en veiligheidsbril dragen. PCI Epoxigrund 390 wordt in de juiste mengverhouding geleverd.

- 1 PCI Epoxigrund 390 hardercomponent volledig aan de basiscomponent toevoegen en met een geschikte spindel op een menger minimaal 2 minuten intensief mengen.
- 2 Gemengde PCI Epoxigrund 390 in gedeeltes op de ondergrond uitgieten en met een wisser of borstel verdelen. Op wanden met een roller of kwast werken.
- 3 PCI Epoxigrund 390 binnen ca. 50 minuten na het mengen verwerken.
- 4 Op zeer ruwe ondergrondoppervlakken of bij oneffenheden wordt PCI Epoxigrund 390 met vuurgedroogd kwartzand 0,1 – 0,4 (bijv. PCI Quarzsand F32) gemengd in de verhouding 1:1 en als schraaplaag aangebracht.
- 5 De verse grondering wordt meteen met kwartzand met korrel 0,3 tot 0,8 mm licht ingestrooid (verbruik ca. 0,5 kg/m<sup>2</sup>).

### ■ Afdichtingslaag aanbrengen

PCI Apoflex wordt in de juiste mengverhouding geleverd.

- 1 Hardercomponent volledig aan de basiscomponent toevoegen en met een geschikte spindel op een menger minimaal 2 minuten intensief mengen.

### 2a Vloeren

PCI Apoflex F op de ondergrond uitgieten en met een lijnkam (laagdiktecontrole), spaan of troffel verdelen of glad te spachtelen. De minimale hoeveelheid is ca. 1,1 tot 1,2 kg/m<sup>2</sup>.

### 2b Wanden en bij meer dan 3% afschot

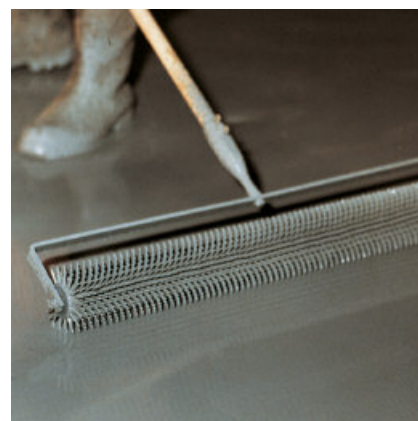
PCI Apoflex W met een spaan op de verticale of schuine ondergrond aanbrengen en glad strijken. Minimaal verbruik ca. 1,3 kg/m<sup>2</sup>.

- 3 Er moet in twee lagen worden gewerkt. Na op zijn vroegst 12 uur en uiterlijk na 3 dagen een tweede laag aanbrengen met een minimumverbruik van 200 g/m<sup>2</sup> door middel van smeren of rollen (vloer) c.q. spachtelen (wand). De verse laag vol en zat instrooien met kwartzand 0,3 – 0,8 mm (bijvoorbeeld met een luchtpomp, verbruik ca. 2,0 kg/m<sup>2</sup>) om voldoende aanhechting te krijgen voor een later aan te brengen tegellijm.

- 4 Aangemaakt PCI Apoflex binnen ca. 30 minuten verwerken (bij +23°C).

- 5 De afgezande PCI Apoflex-afdichting is op zijn vroegst na 12 uur beloopbaar. Vanaf dat tijdstip kunnen tegels worden verlijmd.

- 6 Na wegvegen van het overtollige zand, keramiek slechts op een contactlaag d.m.v. dunbedmethode verlijmen, zodat bij het vervangen van tegels op een later tijdstip de breuk niet in de afdichting komt. Bij lichte belasting door zure middelen kan worden gelijmd met cementshoudende tegellijmen zoals



Na het verdelen wordt PCI Apoflex F met een stekelwals afgerold...



... en wordt kwartzand (korrel 0,3 tot 0,8) in de verse laag gestrooid.

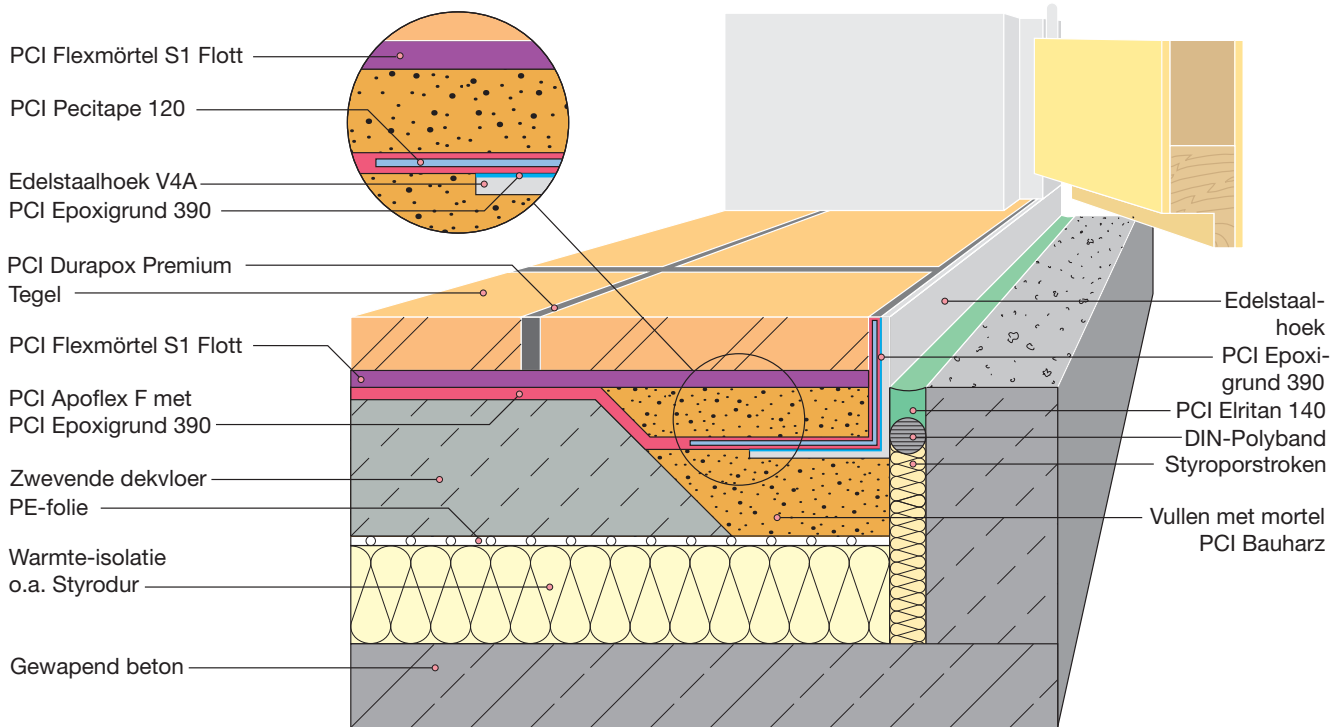
PCI Flexmörtel S1 Flott op de vloer en PCI Flexmörtel op de wand. Bij grotere chemische belasting verlijmen met reactieharlijm, zoals PCI Durapox NT of PCI Durapox Premium.

### ■ Reparatie van oppervlakken

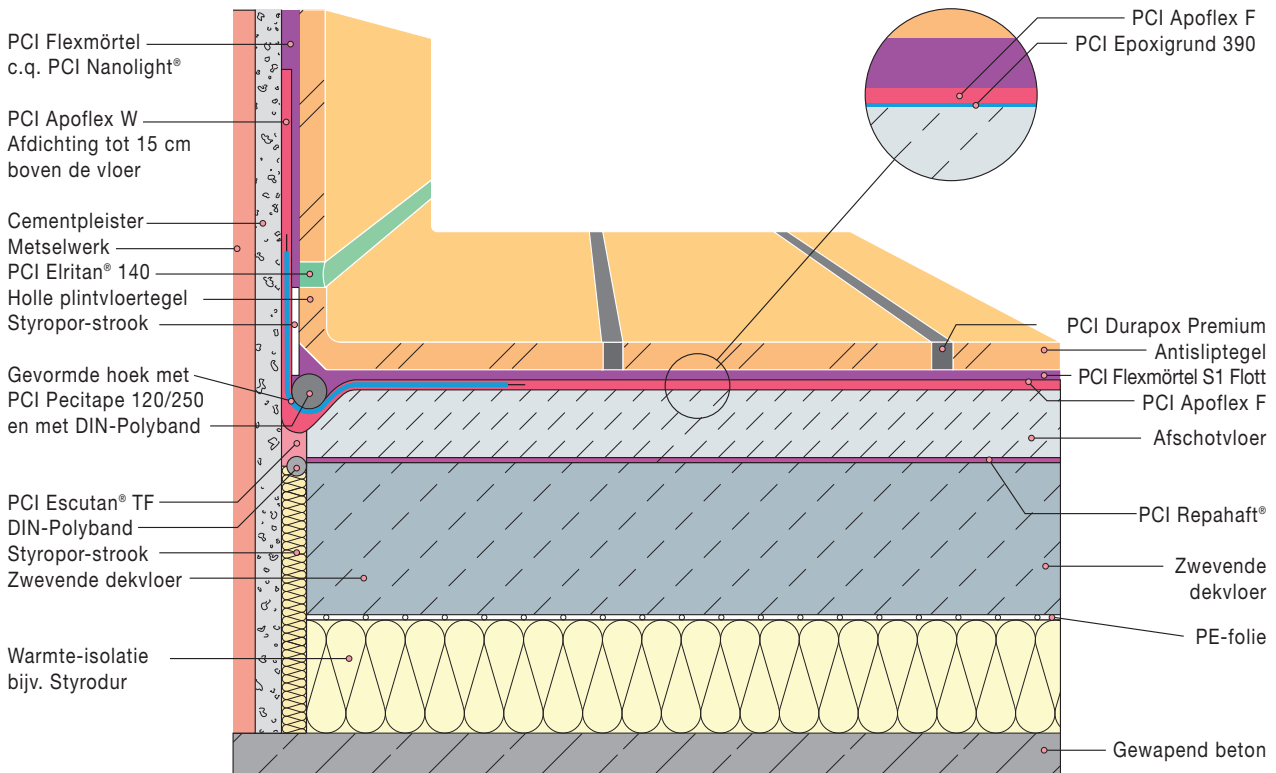
#### waarop PCI Apoflex is aangebracht

De reparatieplekken moeten licht gestuurd worden voordat een nieuwe laag wordt aangebracht.

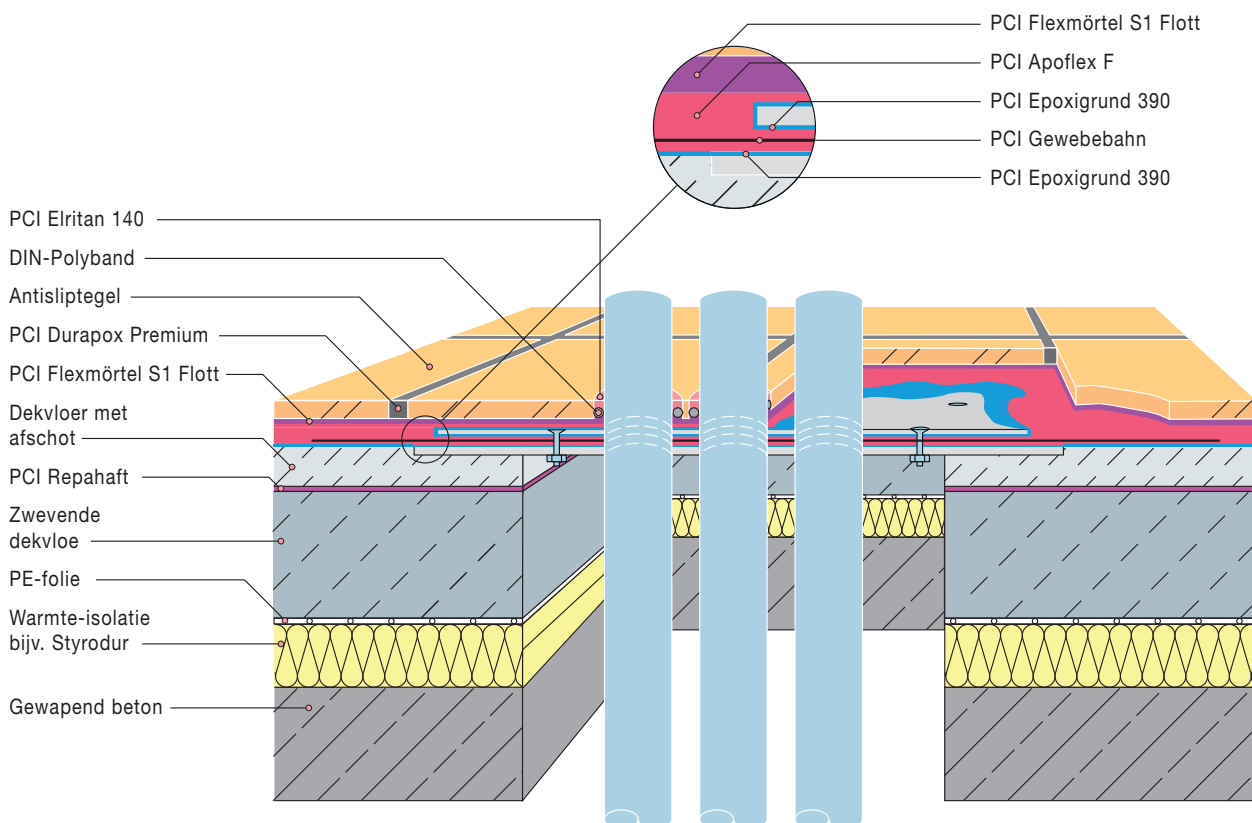
## Deuraansluiting



## Detail: Vloerbouw met wandaansluiting



## Afdichting van edelstalen leidingsdoorvoeren



## Let op

- **Alleen voor professioneel/ industrieel gebruik.**
- PCI Apoflex niet verwerken bij ondergrondtemperaturen onder +10°C en boven +25°C.
- Bij ruwe ondergronden is het verbruik groter. Het is raadzaam oneffenheden zoals beschreven uit te vlakken met een schraaplaag om een zoveel mogelijk gelijkmatige laagdikte van de afdichting te krijgen.
- PCI Apoflex is niet geschikt voor toepassing in drinkwaterreservoirs.
- Vers aangebrachte afdichtingslagen alleen belopen met schoenen met zachte zolen om te voorkomen dat de laag wordt beschadigd. Oppervlakken beschermen voor beschadigingen door er beschermingsmateriaal op te leggen.
- Ondergronden van keramiek, staalblik of aluminium met PCI Epoxigrund 390 gronderen.
- Op de 2K-PU afdichtingslaag mag geen vocht van de achterzijde inwerken.
- Het is raadzaam te beginnen met het aanbrengen van PCI Apoflex W in de hoeken en daarop kimband PCI Pectitape 120 of PCI Pectitape 250 aan te brengen voordat de rest van het oppervlak afgedicht wordt.
- Gereedschap en mengvaten meteen na gebruik met PCI Univerdünnner reinigen. Na uitharding is alleen mechanisch reinigen mogelijk.
- Opslag: ten minste 18 maanden; droog, niet langdurig boven +30°C bewaren.

## Prestatieverklaring

De prestatieverklaring van dit product kan als PDF worden gedownload van [www.pci-augsburg.eu/dop](http://www.pci-augsburg.eu/dop).

## Instructies voor veilig gebruik

**Alleen voor professioneel/industrieel gebruik.**

### Basiscomponent

Bevat tris(nonylphenyl)phosphit, phenol, methylgestyroliseerd, 2-ethylhexaan-1,3-diol. Veroorzaakt ernstig oogletsel. Veroorzaakt huidirritaties. Kan allergische huidreacties veroorzaken. Schadelijk voor de gezondheid bij inslikken. Giftig voor waterorganismen, kan in waterlopen langdurige schadelijke gevolgen hebben. Vermijd inademing van damp. Draag veiligheidshandschoenen en -bril. Vermijd dat het product in het milieu terechtkomt. Na gebruik met veel water en zeep grondig wassen. Vervuilde werkkleding niet buiten de werkplek dragen. Bij contact met de ogen: Enkele minuten voorzichtig met water spoelen. Eventuele contactlenzen zo mogelijk voorzichtig verwijderen. Meteen een arts consulteren. Bij aanraking met de huid

(of de haren): Met veel water en zeep wassen. Vervuilde kleding uittrekken en wassen voordat die opnieuw wordt gebruikt. Inhoud en verpakking als chemisch afval behandelen.

### Hardercomponent

Bevat diphenylmethaandiisocynaat, isomeren en hologen. Veroorzaakt ernstige oogirritaties. Veroorzaakt huidirritaties. Schadelijk voor de gezondheid bij inademen. Kan bij inademen allergie, symptomen die op astma lijken en ademhalingsproblemen veroorzaken. Kan allergische huidreacties veroorzaken. Kan bij langdurige of regelmatige blootstelling schade toebrengen aan organen. Kan de ademhalingsorganen irriteren. Kan vermoedelijk kanker veroorzaken. Damp of nevel niet inademen. Draag veiligheidshandschoenen en -bril. Alleen buiten of in goed geventileerde ruimtes gebruiken.

Bij onvoldoende ventilatie bescherming voor de ademhalingsorganen dragen. Vervuilde werkkleding niet buiten de werkplek dragen. Bij aanraking met de huid (of de haren): Met veel water en zeep wassen. Bij huidirritatie een arts consulteren. Vervuilde kleding uittrekken en pas weer dragen als die is gewassen. Bij contact met de ogen: Enkele minuten voorzichtig met water spoelen. Eventuele contactlenzen zo mogelijk voorzichtig verwijderen. Verder spoelen. Gifcentrum of een arts opbellen. Bij inademen: Bij ademhalingsklachten in de frisse lucht gaan en een positie innemen die het ademen vergemakkelijkt. Gifcentrum of een arts opbellen. Bewaren op een goed geventileerde plaats die afgesloten is. Inhoud en verpakking als chemisch afval behandelen.

GIScode: PU 40.

*Voor verdere informatie raadpleeg het veiligheidsblad.*



**Master Builders Solutions  
Nederland B.V.**  
Karolusstraat 2, 4903 RJ  
Postbus 132, 4900 AC  
Oosterhout (N.Br.)



De werkomstandigheden in de bouw en de toepassingsmogelijkheden van onze producten kunnen ver uiteenlopen. In de productinformatie kunnen wij slechts algemene verwerkingsrichtlijnen geven. Deze komen overeen met onze huidige stand van kennis. De verwerker is verplicht de geschiktheid en toepassingsmogelijkheid voor het gewenste doel te controleren. Voor toepassingen die niet in de productinformatie staan onder het onderdeel "Toepassingsgebied" dient de verwerker een technisch advies bij PCI Augsburg (hierna te noemen "PCI") c.q. MBS Nederland B.V. (hierna te noemen "MBS") te vragen. Als de verwerker het product gebruikt voor een toepassing die niet in de productinformatie wordt vermeld en hij ook geen technisch advies bij PCI c.q. MBS vraagt, is hij verantwoordelijk voor eventuele daaruit voortvloeiende schade.

Alle in dit document opgenomen beschrijvingen, tekeningen, foto's, cijfers, verhoudingen, gewichten e.d. kunnen veranderen zonder dat dit vooraf wordt aangekondigd en geven niet de contractueel vastgestelde kwaliteit van het product weer. De ontvanger van onze producten is verantwoordelijk voor het naleven van eigendomsrechten en bestaande wet- en regelgeving. De vermelding van handelsnamen van andere bedrijven is geen aanbeveling en sluit het gebruik van gelijksoortige producten niet uit. Onze informatie beschrijft slechts de aard en toepassing van onze producten en diensten en omvat geen garantie. Wij zijn voor onvolledige of onjuiste gegevens in ons informatiemateriaal alleen bij grove nalatigheid (opzet of grove schuld) verantwoordelijk; eventuele aanspraken uit de productaansprakelijkheidswet blijven van toepassing.

T +31 162 47 66 88

pci-afbouw@pci-group.eu

www.PCI-Afbouw.nl

Productinformatie nur. 307, uitgave september 2020. Bij een volgende versie wordt deze ongeldig; de nieuwste en actuele versie vindt u altijd op [www.PCI-Afbouw.nl](http://www.PCI-Afbouw.nl)