

Watergedragen hydrofobeermiddel

PCI Silconal® 303

gebruiksklaar gevelimpregneermiddel

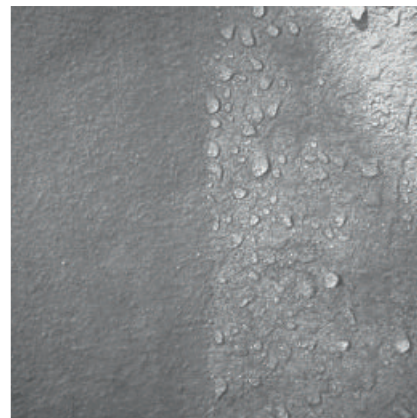
PCI®

Voor bouwprofessionals



Toepassingsgebied


- Voor binnen en buiten.
- Voor gevels en muren.
- Hydrofoberen en impregneren van gebouwen en wegen.
- Bescherming van betonnen oppervlakken tegen weersinvloeden, vervuiling en chloride ionen.
- Verdund toe te passen op zuigende baksteen of dakpannen, kalkzandsteen en minerale pleisters.
- Geschikt voor verticale en horizontale betonnen oppervlakken.



Pareffect bij hydrofobering met PCI Silconal 303.

Producteigenschappen

- Milieuvriendelijk, in water oplosbaar.
- Eenvoudige applicatie, gebruiksklaar.
- Eénmaal aanbrengen is voldoende.
- Duurzaam; langdurige bescherming door diepe indringing.
- Beschermt tegen water, zouten (chloride ionen), milieuverontreinigingen en dooizout.
- Kleurloos en helder opdrogend. Mooier oppervlak door beperking van uitbloeiingen, algengroei en vervuiling.
- Mag op enigszins vochtige ondergronden worden aangebracht.
- Voldoet aan EN 1504-2, indringingsklasse 1.

 0749	
PCI Augsburg GmbH Piccardstraße 11 D-86159 Augsburg 13 DE0421/01	
PCI Silconal 303 (DE0421/01) EN 1504-2:2004	
Surface protection product/ hydrophobic impregnation EN 1504-2 Principles 1.1/2.1/8.1	
Depth of penetration Water absorption and resistance to alkali	Class I < 10 mm Absorption ratio < 7.5% compared with the untreated specimen < 10% after immersion in alkali solution
Drying rate for hydrophobic impregnation	Class I > 30 %
Loss of mass after freeze-thaw salt stress	at least 20 cycles later than that of the not impregnated specimen
Dangerous substances	Comply with 5.3 (EN 1504-2)

Verwerking en technische gegevens

Materiaaltechnische gegevens

Kleur	melkachtig wit, na droging transparant
Dichtheid	ca. 1,0 kg/l
Gehalte vaste stof	ca. 20 %
Opslag	ca. 12 maanden, vorstvrij. Voor gebruik homogeniseren.
Verpakking	Jerrycan van 20 ltr.
Toepassing	Eén laag onverdund
Verbruik	ca. 0,15 tot 0,35 l/m ² (afhankelijk van de zuigkracht van de ondergrond)
Verwerkingstemperatuur	+5°C tot +30°C
Opname van chloride	vermindering met 93%
Indringdiepte	2 - 4 mm, afhankelijk van betonklasse
Wateropname	ca. 5% van een vergelijkbaar proefstuk
Wateropname bij kaliumhydroxide	ca. 5% van een vergelijkbaar proefstuk
Droogtijd*	ca. 4 uur

* Bij +23°C en 50% relatieve luchtvochtigheid. Hogere temperaturen verkorten, lagere temperaturen verlengen de aangegeven tijden.

Ondergrondvoorbereiding

Nieuw beton mag na minimaal 28 dagen gehydrofobeerd worden. Het oppervlak moet gereinigd worden; er mogen geen zand, vuil, olie, vet, chemische behandelingsproducten of andere vervuilingen op zitten. Het oppervlak mag enigszins vochtig zijn,

maar de beste resultaten met maximale indringing worden behaald op een droog oppervlak. Om een goede ondergrond te verkrijgen kan het noodzakelijk zijn deze geheel met hoge waterdruk te reinigen. Afvoegen moet worden gedaan voordat

wordt gehydrofobeerd. Schimmel, mos en algen voor het aanbrengen van PCI Silconal 303 zorgvuldig verwijderen. De ondergrond- en omgevingstemperatuur moet minimaal +5°C bedragen. Relatieve luchtvochtigheid lager dan 80%.

Verwerking

Voor het begin van de applicatie een klein testvlak op het beton maken om er zeker van te zijn dat het gewenste resultaat wordt behaald.

PCI Silconal 303 kort roeren. Aanbrengen met een lage druk spuit tot het oppervlak verzadigd is of bij horizontale oppervlakken uitgieten en verdelen met een borstel.

PCI Silconal 303 minimaal 4 uur laten inwerken, zodat het materiaal voldoende kan indringen en afbinden. Niet verwerken als binnen 12 uur na het aanbrengen een temperatuurdaling tot +5°C of binnen 4 uur regen wordt verwacht.

Het oppervlak kan tot enige uren na het aanbrengen glad zijn. Daarom

oppervlakken met verkeersbelasting pas weer gebruiken als het oppervlak droog is. Markeringslijnen mogen pas worden aangebracht als PCI Silconal 303 volledig is uitgehard.

Let op

- PCI Silconal 303 laat na uitharding zichtbare sporen achter op dicht materiaal, zoals glas, metaal en verf.
- Bij scheuren met een breedte van meer dan 0,2 mm kan de waterwerende werking worden onderbroken,

waardoor het gewenste effect mogelijk niet wordt bereikt.

- Niet geschikt voor gering zuigend, dicht natuursteen, vooral marmer, of ander 100% kalksteen.

- Verlagen binnen 12 tot 24 uur aanbrengen.

Reiniging

Materiaal dat nog niet is uitgereageerd en gereedschap kunnen met een zee-

poplossing worden verwijderd c.q. gereinigd.

Instructies voor veilig gebruik

Bevat 1,2-benzisothiazol-3(2H)-on. Kan allergische reacties veroorzaken.

Veroorzaakt huidirritaties. Schadelijk voor organismes in het water met langdurige schadelijke werking. Mag niet in handen van kinderen komen. Als een arts wordt geconsulteerd, laat dan de

verpakking of het etiket zien. Vermijd dat het product in het milieu terecht komt. Draag veiligheidshandschoenen en oog-/gezichtsbescherming. Bij contact met de huid (of de haren): Met veel water en zeep wassn. Bij huidirritatie: Een arts consulteren. Vervuilde kleding

uittrekken en wassen voordat die weer wordt gedragen. Na gebruik met veel water en zeep grondig wassen.

Verpakking c.q. inhoud als chemisch afval behandelen.

Voor verdere informatie raadpleeg het veiligheidsblad.



**Master Builders Solutions
Nederland B.V.**
Karolusstraat 2, 4903 RJ
Postbus 132, 4900 AC
Oosterhout (N.Br.)



De werkomstandigheden in de bouw en de toepassingsmogelijkheden van onze producten kunnen ver uiteenlopen. In de productinformatie kunnen wij slechts algemene verwerkingsrichtlijnen geven. Deze komen overeen met onze huidige stand van kennis. De verwerker is verplicht de geschiktheid en toepassingsmogelijkheid voor het gewenste doel te controleren. Voor toepassingen die niet in de productinformatie staan onder het onderdeel "Toepassingsgebied" dient de verwerker een technisch advies bij PCI Augsburg (hierna te noemen "PCI") c.q. MBS Nederland B.V. (hierna te noemen "MBS") te vragen. Als de verwerker het product gebruikt voor een toepassing die niet in de productinformatie wordt vermeld en hij ook geen technisch advies bij PCI c.q. MBS vraagt, is hij verantwoordelijk voor eventuele daaruit voortvloeiende schade.

Alle in dit document opgenomen beschrijvingen, tekeningen, foto's, cijfers, verhoudingen, gewichten e.d. kunnen veranderen zonder dat dit vooraf wordt aangekondigd en geven niet de contractueel vastgestelde kwaliteit van het product weer. De ontvanger van onze producten is verantwoordelijk voor het naleven van eigendomsrechten en bestaande wet- en regelgeving. De vermelding van handelsnamen van andere bedrijven is geen aanbeveling en sluit het gebruik van gelijksoortige producten niet uit. Onze informatie beschrijft slechts de aard en toepassing van onze producten en diensten en omvat geen garantie. Wij zijn voor onvolledige of onjuiste gegevens in ons informatiemateriaal alleen bij grove nalatigheid (opzet of grove schuld) verantwoordelijk; eventuele aanspraken uit de productaansprakelijkheidswet blijven van toepassing.

T +31 162 47 66 88

pci-afbouw@pci-group.eu

www.PCI-Afbouw.nl