



Het keurmerk voor
verantwoord
bosbeheer

Maak van je
huis een thuis



VERWERKINGSVOORSCHRIFTEN BINNENDEUREN



Het keurmerk voor verantwoord bosbeheer

Gefeliciteerd!

Gefeliciteerd met uw nieuwe binnendeur! U heeft een deur van de beste kwaliteit gekocht waar u lange tijd veel plezier aan zult beleven. In deze verwerkingsvoorschriften zullen wij u in het kort informeren over de aandachtspunten bij het afhangen en het verven of lakken van de deur.



Controle

Hoewel wij uw bestelling met de grootste zorg hebben behandeld, kan er soms een keer iets misgaan. Controleer daarom eerst of alle zaken van de door u bestelde deur(en) in orde zijn voordat u de verpakking openmaakt en met de verwerking begint. Is het de juiste deur, zijn de afmeting en de draairichting in orde, zijn alle toebehoren geleverd, enzovoort. Klachten over zichtbare gebreken worden niet meer in behandeling genomen na verwerking van het product.

Gewicht

De binnendeuren hebben de volgende (indicatieve) referentiegewichten:

	201,5	211,5	231,5
Glasdeuren	35 kg	38 kg	40 kg
Paneeldeuren	22 kg	25 kg	27 kg

Afhangen van een stompe deur

Maak de deur 'pas en arm' in het kozijn en hanteer voor de hangnaden de onderstaande tabel maar schaaft of zaag niet meer dan 0,5 cm per zijde van de deur af. Onbehandeld hout en vooral MDF is gevoelig voor vocht. Zorg daarom dat het hout of MDF weer voorzien wordt van tenminste twee grondverflagen en vergeet vooral de boven- en onderzijde van de deur niet.

	Naadbreedte
Scharnierzijde	2 mm
Slotzijde	3 - 4 mm
Onderkant	3 - 5 mm
Bovenkant	2 mm

Deuren met een lengte van 201,5 en 211,5 cm dienen aan **tenminste** 3 scharnieren en deuren van 231,5 cm lang aan tenminste 4 scharnieren afgehangen te worden. Het hang- en sluitwerk dient bevestigd te worden met schroeven van goede kwaliteit en alle schroefgaten moeten voorgeboord worden.

Posities scharnieren gemeten vanuit bovenkant deur

201,5 en 211,5 mm	118 - 958 - 1798 mm
2321,5 mm	118 - 318 - 1158 - 2048 mm

Verfadvies

Vooraf willen wij u dringend adviseren de voorschriften en / of instructies van de verffabrikant op te volgen, de adviezen hieronder dient u dan ook als algemene aanwijzingen te beschouwen. Alle deuren zijn voorzien van twee lagen UV watergedragen grondverf. Deze deuren kunnen afgeschilderd worden met verf op alkydbasis (oplosmiddel terpentijn) of met een verf op acrylbasis (oplosmiddel water). Voor beide verfsoorten gelden de volgende algemene richtlijnen:

1. Ontvet de deur, bij voorkeur met een speciaal daarvoor bestemd middel.
2. Vul gaatjes, kleine scheurtjes en vul eventuele oneffenheden met een plamuur of ander vulmiddel.
3. Licht schuren met schuurpapier (P220 of hoger) of schuurpads (b.v. SandBlaster van 3M). Met schuurpads is het makkelijker om de profileringen van de deur te schuren.
4. Zodanig schuren dat de deur enigszins dof uitziet.
5. Ontvetten en schuren is erg belangrijk! Indien dit niet naar behoren uitgevoerd wordt, kan de nieuwe verflaag onvoldoende hechten op de grondverflaag.
6. Maak de deur stofvrij.
7. Breng de eerste verflaag aan met de kwast of roller, aan alle 6 zijden van de deur (dus ook de boven- en onderkant).
8. Na droging de deur opnieuw licht opschuren zoals onder 3 omschreven, maar gebruik hiervoor een fijner schuurpapier (P320 of hoger).
9. Maak de deur opnieuw stofvrij.
10. Breng de tweede verflaag aan met de kwast of roller, aan alle 6 zijden van de deur.
11. De deuren dienen tenminste van twee verflagen te worden voorzien.

Hang- en sluitwerk

De industriële deuren kenmerken zich door de ranke stijlen en dorpels, alsmede de vaste glasroedes van slechts 35 mm. Alle Nero Legno deuren zijn fabrieksmatig voorzien van een slotgat- en voorplaatboring, welke afgestemd is op de speciaal hiervoor ontwikkelde magneetsloten. De sloten zijn verkrijgbaar in:

- Loopslot
- Toiletslot
- Dag en nachtslot
- Cilinderslot
- Rolslot



Het complete slot is zwart afgewerkt zodat deze perfect passen bij de zwarte stijl van uw deuren. **Deze Deurmagneetsloten t.b.v. de staallook deurline zijn uitsluitend verkrijgbaar met een doornmaat van 35 mm.** Bij deze doornmaat is het niet in ieder kozijn mogelijk traditioneel deurbeslag met rozetten van 50 of 52 mm toe te passen. Wij adviseren u te kiezen voor het speciaal ontwikkelde deurbeslag met ultra kleine rozetten. Uiteraard zijn deze beslagsets compleet verkrijgbaar met sleutel- en cilinderplaatjes alsmede toiletgarnituren.

Maak de industriële look compleet door de deuren af te hangen met de zwarte kogellager- of bladpaumelle scharnieren. Uiteraard is voor de uiterst minimalistische 'look' ook het zwarte verdeckte scharnier in het programma opgenomen.



Nero Sicilia | zwart



Nero Sicilia | wit



Nero Toscana | zwart



Nero Veneto | RVS



Nero Veneto | zwart



Nero Cilinder- of sleutelrozet of toiletset | RVS / zwart / wit



Magneet smal slot | zwart

- incl. sluitplaat
- doornmaat 35
- leverbaar als: loopslot, toiletslot, dag-en nachtslot, cilinderslot, loop rolslot



smalslot | RVS

- (incl. sluitplaat)
- doornmaat 40
- Leverbaar als: loopslot



Boormal | RVS

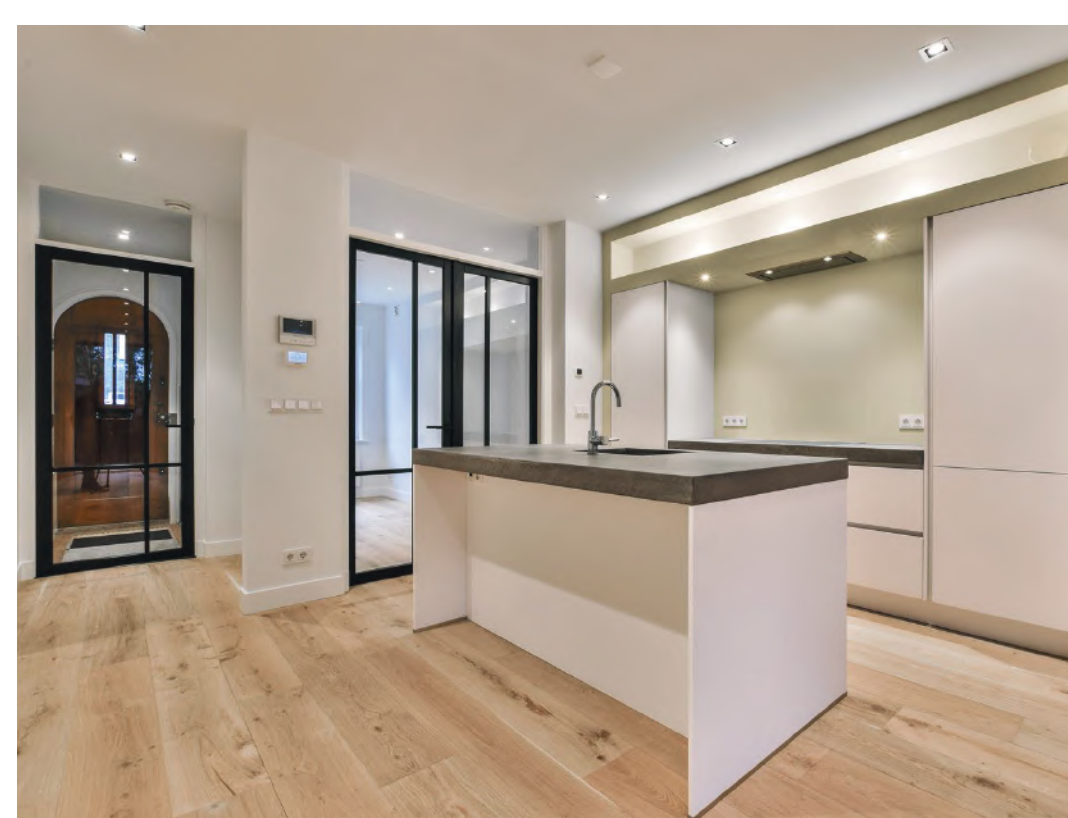
- t.b.v. rozetfrezing krukrozet Nero binnendeurbeslag



Verdekt scharnier VS-19 | budget steel / zwart / chroom / mat chroom



Bladpaumelle BP-89 / kogellager scharnier BS-89 | RVS / zwart



Zet- en drukfouten voorbehouden