

**Momentsleutel 1/2"+ adapter
3/8"
9706664
Handleiding**



Gebruiksaanwijzing en onderdelenlijst

Lees voor uw eigen veiligheid de instructies, voor gebruik, goed door

Instellen van de draaimomentwaarde

Ontgrendel de handgreep door de draaiknop tegen de klok in te draaien.

Stel door draaien van de handgreep het gewenste draaimoment in, hierbij moeten de schaalstrepen van de handgreep overeenkomen met de schaal middenlijn.

Vergrendel de handgreep door de draaiknop met de klok mee te draaien.

Het bereiken van exacte draaimomentwaarden:

Indien mogelijk, geen gewrichtsverbindingen of verlengingen gebruiken. Alleen aan de handgreep gebruiken.

De draaimomentwaarde is bereikt als er een klikgeluid in het gereedschap gesignaleerd wordt. Stop dan direct het verder aandraaien.

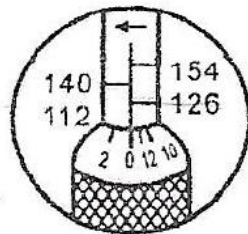


FIG1 112Nm

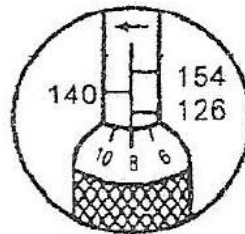


FIG2 120Nm

Waarschuwing

Als u de sleutel langere tijd niet heeft gebruikt beweegt u hem een paar keer totdat de smering in het mechanisme verdeeld is.

Indien u klaar bent met u werkzaamheden, draait u de handgreep volledig terug zodat de veer ontlast is.

Ontspan de draaimomentsleutel dus altijd na gebruik. Let op, deze draaimomentsleutel is niet bedoeld als ratel.

Gebruikt u een ratel of een wringijzer indien u bouten wilt vast -of losmaken.

De draaimomentsleutel gebruikt u enkel om een moment te bereiken.

Draai de handgreep nooit verder terug dan de laagste schaal aanduiding.

Probeer de handgreep nooit te draaien als de draaiknop vergrendeld is.

Foot Pounds (Ft. Lbs)	Kilo-gram Meters (Kgm or mkp)	Newton Meters (Nm)	Newton Meters (Nm)	Foot Pounds (Ft. Lbs)	Kilo-gram Meters (Kgm or mkp)	Kilo-gram Meters (Kgm or mkp)	Newton Meters (Nm)	Foot Pounds (Ft. Lbs)
5	0.69	6.78	10	7.38	1.02	1	9.81	7.23
10	1.38	13.56	20	14.75	2.04	2	19.61	14.47
15	2.07	20.34	30	22.13	3.06	3	29.42	21.70
20	2.76	27.12	40	29.50	4.08	4	39.23	28.93
25	3.46	33.90	50	36.88	5.10	5	49.04	36.17
30	4.15	40.68	60	44.26	6.12	6	58.84	43.40
35	4.84	47.46	70	51.63	7.14	7	68.65	47.87
40	5.53	54.24	80	59.01	8.16	8	78.46	50.63
45	6.22	61.02	90	66.38	9.18	9	88.26	65.10
50	6.91	67.80	100	73.76	10.20	10	98.07	72.33
55	7.60	74.58	110	81.14	11.22	11	107.88	79.57
60	8.29	81.36	120	88.51	12.24	12	117.68	86.80
65	8.98	88.14	130	95.89	13.26	13	127.48	94.03
70	9.67	94.92	140	103.26	14.28	14	137.30	101.27
75	10.37	101.70	150	110.64	15.30	15	147.11	108.50
80	11.06	108.48	160	118.02	16.32	16	156.91	115.74
85	11.75	115.26	170	125.39	17.34	17	166.72	122.97
90	12.44	122.04	180	132.77	18.36	18	176.53	130.20
95	13.13	128.82	190	140.14	19.38	19	186.33	137.43
100	13.82	135.60	200	147.52	20.40	20	196.14	144.67
105	14.51	142.38	210	154.90	21.42	21	205.95	151.90
110	15.20	149.16	220	162.27	22.44	22	215.75	159.13
115	15.89	155.94	230	169.65	23.46	23	225.57	166.37
120	16.58	162.72	240	177.02	24.48	24	235.37	173.60
125	17.28	169.50	250	184.40	25.50	25	245.18	180.84
130	17.97	176.28	260	191.78	26.52	26	254.98	188.08
135	18.66	183.06	270	199.15	27.54	27	264.79	195.30
140	19.35	189.84	280	206.53	28.56	28	274.60	202.54
145	20.04	196.62	290	213.91	29.58	29	284.41	209.77
150	20.73	203.40	300	221.29	30.60	30	294.22	217.00
155	21.42	210.18	310	228.67	31.62	31	304.03	224.23
160	22.11	216.96	320	236.05	32.64	32	313.84	231.46
165	22.80	223.74	330	243.43	33.66	33	323.65	238.69
170	23.49	230.52	340	250.81	34.68	34	333.46	245.92
175	24.19	237.70	350	258.30	35.70	35	343.35	253.05
180	24.88	244.08	360	265.68	36.72	36	353.18	260.28
185	25.57	250.86	370	273.06	37.74	37	362.97	267.51
190	26.26	257.64	380	280.44	38.76	38	372.78	274.74
195	26.95	264.42	390	287.82	39.78	39	382.59	281.97
200	27.64	271.20	400	295.20	40.80	40	392.40	289.20
205	28.33	277.98	410	302.58	41.82	41	402.21	296.43
210	29.02	284.76						
215	29.71	291.54						
220	30.40	298.32						
225	31.09	305.10						
230	31.78	311.88						
235	32.47	318.66						
240	33.16	325.44						
245	33.85	332.22						
250	34.54	339.00						
260	35.88	352.56						
270	37.26	366.12						
280	38.64	379.68						
290	40.02	393.24						
300	41.40	406.80						

Conversion Formulas

- 1 CMKG = 13.887 IN-OZ
- 1 CMKG = 0.867 IN-LB
- 1 MKG = 7.233 FT-LB
- 1 KPCM = 1 CMKG
- 1 CMKG = 0.098 Nm
- 1 FT-LB = 12 IN-LB
- 1 dNm = 14.16 IN-OZ
- 1 Nm = 8.8507 IN-LB
- 1 Nm = 0.73756 FT-LB
- 1 KPM = 1 MKG
- 1 MKG = 9.80665 Nm