

**Xella Droogbouw Systemen BV**

Loonsewaard 15-20, 6606 KG Wijchen

Postbus 398, 6600 AJ Wijchen

Tel.: +31 (0)24 649 51 11

Fax: +31 (0)24 649 51 26

E-mail: [fermacell-nl@xella.com](mailto:fermacell-nl@xella.com)

[www.fermacell.nl](http://www.fermacell.nl)

*België:*

Postbus 54

8790 Waregem

Vlaanderen en Brussel

Tel.: +32 (0)475 708 437

Fax: +32 (0)56 729 281

E-mail: [fermacell-be@xella.com](mailto:fermacell-be@xella.com)

[www.fermacell.be](http://www.fermacell.be)

FERMACELL® en XELLA® zijn geregistreerde merken van de Xella groep.



**Efficiënt en  
duurzaam afbouwen**





Brede School De Kikker,  
Amsterdam

## Met FERMACELL verbetert de efficiency

Lichte en flexibele bouwsystemen winnen terrein in zowel de nieuwbouw- als de renovatiesector. FERMACELL speelt in die groeiende afbouwmarkt een vooraanstaande rol. Dat komt doordat we niet alleen hoogwaardige producten maken en leveren, we denken ook mee. Over het terugdringen van faalkosten in de bouw bijvoorbeeld, want die zijn nog steeds te hoog. Maar ook over het ontwikkelen van nieuwe constructies. Met onze professionele aanpak dragen we bij aan de verbetering van het segment afbouw en daarmee verhogen we de efficiency in de bouw.



**Appartementencomplex  
De 3 Rivieren, Ridderkerk**



## Internationaal toonaangevend

FERMACELL Gipsvezelplaat is een product van Xella Droogbouw-systemen BV. Onze ultramoderne productiefaciliteit staat in Wijchen. Vanuit hier vindt tevens de verkoop plaats voor Nederland, België en Luxemburg. Xella Droogbouw Systemen BV maakt deel uit van Xella International GmbH dat op zijn beurt weer onderdeel is van de investeringsmaatschappijen Goldman Sachs Capital Partners en PAI Partners. Xella International GmbH is toonaangevend binnen de Europese bouwmaterialen- en grondstoffenmarkt, met A-merken als YTONG, SILKA en FERMACELL.

## Denken vanuit partnershipgedachte

FERMACELL staat voor innovatie en een hoge kwaliteit in producten en diensten. Ons streven is preferred supplier te zijn van onze partners, in alle geledingen van de bouwkolom. Want de partnershipgedachte spreekt ons aan. Met onze producten en diensten bedienen we onze klanten, zodat zij winstgevend kunnen werken. Het succes van onze klanten is ons succes. De medewerkers van FERMACELL zijn gemotiveerd en toegewijd. Hun werkwijze is open en gericht op samenwerking.



## Voordeel voor alle partijen

"FERMACELL wil een voraanstaande partner zijn voor de bouwsector. Alle schakels uit de bouwkolom kunnen bouwen op en met FERMACELL. Daarbij staat kwaliteit voorop. We brengen efficiency in het bouwproces. Dat levert voordeel op voor alle partijen. Onze voortdurende zoektocht naar vernieuwingen en verbeteringen leidt tot steeds betere afbouwconcepten. Geen wonder dat wij durven te zeggen: voor de droge afbouw bent u beter af met FERMACELL."

**Hans Zwaanenburg**  
Commercieel Directeur  
Xella Droogbouw Systemen BV



# FERMACELL voor een schoner milieu

FERMACELL kent zijn verantwoordelijkheid als het om een schoner milieu en een betere leefomgeving gaat. Neem alleen al ons schone productieproces. Maar daarmee stopt onze duurzaamheidsgedachte niet. In de woning- en utiliteitsbouw is nog veel te winnen als het gaat om energiebesparing en CO<sup>2</sup>-reductie. Tot nu toe nemen bedrijven in de bouwketen vaak individueel hun maatregelen. Samenwerking leidt echter tot veel meer innovatieve oplossingen. Samen tot energiezuinige, duurzame en efficiënte gebouwen komen, is in de toekomst absoluut noodzakelijk. FERMACELL werkt er graag aan mee.

## Werken met een bijproduct

Het gips dat FERMACELL verwerkt in zijn gipsvezelplaten is rookgasontzwavelingsgips (RO-gips), een bijproduct afkomstig van kolen-gestookte energiecentrales. Gips leent zich uitstekend voor een 'cradle to cradle' toepassing: afval als basis voor nieuwe producten. FERMACELL maakt volop gebruik van de recycle-mogelijkheden. Onze 'Dracula' verkleiningsmaler vermaakt zaagafval en schoon gipsafval van onze klanten, zodat onze recycle-installatie het opnieuw kan calcineren. In onze platen kunnen we 25% gerecycled materiaal verwerken.





**Calcinator,  
FERMACELL Wijchen**

**Dracula  
verkleiningsmaler,  
FERMACELL Wijchen**



## Verantwoorde productie, verantwoord product

FERMACELL Gipsvezelplaten bestaan uit gips en papiervezels, die via een recyclingprocédé uit oud papier worden gewonnen. Na vermenging en toevoeging van water persen we de grondstoffen onder hoge druk tot oersterke homogene afbouwplaten. De platen worden hierna gedroogd, geschuurd, geïmpregneerd en op maat gezaagd.

Dit innovatieve en ecologisch verantwoorde productieproces staat onder strikte kwaliteitscontroles. Het gerenommeerde Oostenrijkse Instituut voor Bouwbiologie onderzocht de gebruikte stoffen, het productieproces en het eindproduct en concludeert dat gipsvezelplaten van FERMACELL in belangrijke mate bijdragen aan een gezondere, betere leefomgeving. FERMACELL Gipsvezelplaten voldoen dus niet alleen aan hoge kwaliteitseisen, maar zijn ook bouwbiologisch verantwoord: beter voor het milieu, beter voor de mens.

## Zoeken naar nog betere oplossingen

FERMACELL loopt voorop bij het zoeken en vinden van nieuwe efficiënte oplossingen voor de droogbouw. Onze internationale afdeling Research & Development werkt continu aan de verbetering van het product en aan het ontwikkelen van nieuwe toepassingen in de bouw.



AZ Groeninge,  
Kortrijk (B)

## De bouw is beter af met FERMACELL

Een FERMACELL Gipsvezelplaat is een duurzaam product dat voldoet aan de eisen zoals vastgelegd in normbladen en bouwverordeningen. Met FERMACELL realiseert u snel en makkelijk degelijke afbouwconstructies voor wanden, vloeren, plafonds, gevels en daken. FERMACELL is perfect toepasbaar bij herstructurering, renovatie én nieuwbouw. Of er nu oude (sociale) woningbouw aan de huidige bouweisen moet worden aangepast, kloosters moeten worden omgebouwd, zorghuizen moeten worden heringericht of appartementen moeten worden gerealiseerd: FERMACELL levert duurzame en verantwoorde oplossingen voor al uw projecten.

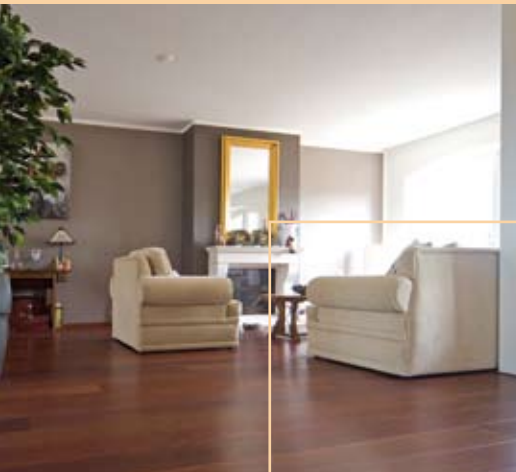


## Aangenaam wooncomfort

Ook voor het hergebruiken en opnieuw inrichten van oude, monumentale gebouwen biedt FERMACELL uitstekende oplossingen. Onze slimme afbouwconcepten zorgen voor een optimaal woon- en werkklimaat.



**Basisschool De Oversteek,  
Oosterhout**



**St. Marie Klooster,  
Huijbergen**

## Samen meer bereiken

Het maken van een goed product alleen is niet voldoende. Er op de meest deskundige manier mee omgaan maakt pas echt dat FERMACELL een topproduct is. Daarom werken we samen met bouwbedrijven aan de bevordering van deskundigheid en professionaliteit van hun medewerkers. Aan de andere kant helpen bouwbedrijven ons bij de ontwikkeling van nieuwe toepassingen en technieken. Een betere en meer efficiënte inzet van middelen en mensen leidt tot een meerwaarde voor opdrachtgevers. Kortom, samen staan we sterker.



## Drie sterke argumenten

FERMACELL Gipsvezelplaten zijn super stootvast en extreem belastbaar. Door de hoge stootvastheid blijven wanden van FERMACELL mooi. FERMACELL Gipsvezelplaten bieden zo een duurzame oplossing voor intensief gebruik in woningen, scholen, zorginstellingen, ziekenhuizen en publieke gebouwen.

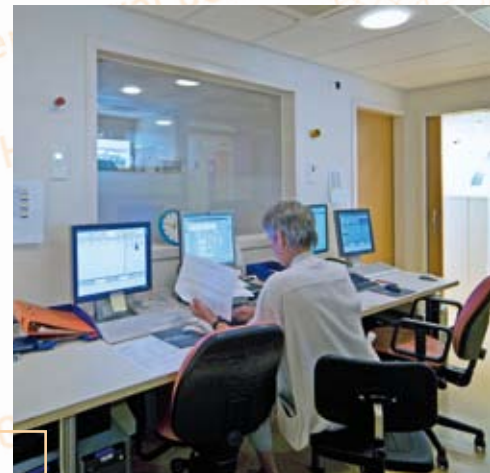
De unieke materiaalsamenstelling van gips en papiervezels maakt FERMACELL Gipsvezelplaten ook bijzonder brandwerend. Constructies met een enkele beplating FERMACELL zorgen al voor een brandvertraging van 60 minuten. Die loopt bij dubbele beplating al snel op tot 120 minuten.

Het hoge soortelijk gewicht van FERMACELL Gipsvezelplaten zorgt ook voor een opmerkelijke geluidsweerstand. Met enkel beplate wandconstructies van 100 mm dikte, realiseert u al een geluidsisolatiewaarde van  $R_w=52$  dB. Met dubbele beplating is zelfs  $R_w=70$  dB mogelijk.



# Vroegtijdig advies leidt tot een beter eindresultaat

Onze technisch adviseurs worden het liefst in een vroegtijdig stadium bij een project betrokken. Zo kunnen zij u vanaf het begin deskundig adviseren bij complexe afbouwvraagstukken voor nieuwbouw en renovatie. Uw ontwerpproces gaat makkelijker en de uitvoering van het werk loopt soepeler. Het eindproduct komt zowel de opdrachtgever als de eindgebruiker ten goede.



*"FERMACELL is voor mij de beste wand in de gezondheidszorg. Maar ook voor kantoren en scholen zijn FERMACELL wanden ideaal. Dat heeft te maken met de hardheid. Ik pas overwegend wanden van 150 mm met een enkele beplating van FERMACELL toe. De spouw van 125 mm is voldoende om alles in te kunnen bouwen. De platen zijn verkrijgbaar in verdiepingshoogte, belangrijk voor de stabiliteit. Daarnaast zijn de watervastheid en brandwerendheid van FERMACELL wanden een voordeel. De begeleiding vanuit de fabrikant tijdens de uitvoering is trouwens prima."*

## **Jan den Ouden**

Senior Projectmanager, De Jong Gortemaker Algra architecten en ingenieurs, Rotterdam

**NKI Anthoni van Leeuwenhoek Ziekenhuis, Amsterdam**

## **Samen komen we sneller tot een slimme aanpak**

Met FERMACELL realiseert u degelijke en duurzame afbouwconstructies, ook voor grote projecten zoals ziekenhuizen, scholen, hotels en appartementencomplexen. Juist bij zulke omvangrijke projecten valt

veel winst te behalen als architect en constructeur vroegtijdig met onze adviseurs aan tafel zitten. Samen komen we sneller tot een slimme aanpak, met als resultaat een beter bouwverloop en dus een beter eindresultaat.



## Het FERMAROCK wandsysteem

Een mooi voorbeeld van een slimme oplossing is het FERMAROCK wandsysteem. FERMAROCK is opgebouwd uit producten van topkwaliteit die gezamenlijk zijn gecertificeerd in één KOMO-certificaat: stalen profielen van

Dingemans, steenwolisolatie van Rockwool en FERMACELL Gipsvezelplaten. FERMAROCK biedt twaalf mogelijkheden voor kameren en woningscheidende wanden én vluchtwegen. Het systeem is geschikt voor zowel woning- als utiliteitsbouw en voldoet ruimschoots aan de hoge eisen die aan binnenwanden worden gesteld.



ROC Aventus,  
Apeldoorn



## Strakke afwerking

FERMACELL onderscheidt zich doordat wanden glad kunnen worden afgewerkt. En strak blijft ook strak omdat onze gipsvezelplaten tegen een stootje kunnen.

## Uniek product met bijzondere kwaliteiten

Een wandconstructie met enkele beplating FERMACELL presteert al ongekend hoog, op vele gebieden. FERMACELL is super stootvast, extreem belastbaar, ongehoord geluidswerend en bijzonder brand-

werend. Wand van FERMACELL blijven tot in lengte van dagen super glad en strak. Zo heeft u met FERMACELL hét antwoord in huis op de eisen zoals gesteld in normbladen en bouwverordeningen. Ook de afbouwsector is beter af met FERMACELL omdat het snel en makkelijk te verwerken is.

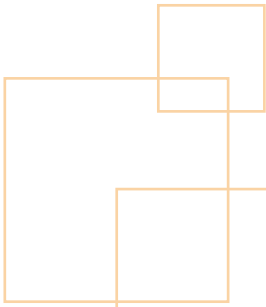


Basisschool De Wissel,  
Veghel

## Afbouwsystemen voor vele toepassingen

FERMACELL is hét product voor het oplossen van afbouwdilemma's. Een uiterst slim en economisch concept. Met FERMACELL realiseert u degelijke en duurzame afbouwconstructies voor vele toepassingen: wanden, vloeren, plafonds, gevels en daken. Licht en flexibel. Toch voldoet u met FERMACELL aan alle huidige eisen op het gebied van brandwerendheid en geluidsisolatie. Met name voor grote nieuwbouw- en renovatieprojecten vormt FERMACELL een duurzame oplossing.





Sint Rembertziekenhuis,  
Torhout (B)



### Op FERMACELL kunt u bouwen

Als adviseur draagt u de best mogelijke oplossingen aan. Dat wordt van u verwacht. Voor de droge afbouw heeft u met FERMACELL Gipsvezelplaten een bijzonder efficiënt en duurzaam concept voorhanden. Want een constructie met een

enkele plaat FERMACELL levert al perfecte prestaties. Bij complexe afbouwvraagstukken denken onze adviseurs graag met u mee.

Samen zoekt u naar het optimum, wanneer eisen ten aanzien van brand, geluid, functionaliteit, duurzaamheid en kosten al dan niet gelijktijdig aan de orde zijn.

*“We werkten voor een project in Nijmegen, waar een klooster wordt omgebouwd tot appartementencomplex. Voor de woningscheidende vloeren en muren en voorzetwanden adviseerden we FERMACELL te gebruiken. FERMACELL voldoet aan alle eisen op het gebied van geluids- en brandwerendheid. Bovendien zijn de platen licht van gewicht en dat is een voordeel bij oudere vloeren die niet berekend zijn op grote gewichten. Bij voorzetwanden komen de thermische voordelen van FERMACELL goed van pas.”*

#### **Olaf Ritchi**

Directeur en Adviseur bouwphysica brandveiligheid en akoestiek van K+ Adviesgroep, Echt



### Gewoon een sterk concept

FERMACELL is uiterst stabiel, vormvast en universeel toepasbaar. De unieke materiaalsamenstelling

maakt FERMACELL geschikt om tegelijkertijd als afbouwplaat, brandwerende plaat, geluids- isolerende plaat, thermische plaat en als plaat voor vochtige ruimtes te dienen.

# Duurzame oplossingen voor uiteenlopende vastgoedprojecten

De efficiënte afbouwsystemen van FERMACELL dragen bij aan een gunstige exploitatie van vastgoed. FERMACELL levert duurzame oplossingen voor herstructurerings-, renovatie- en nieuwbouwprojecten. U past FERMACELL toe van vloer tot dak. Of er nu oude (sociale) woningbouw aan de huidige bouweisen moeten worden aangepast, een bedrijfspand moet worden omgebouwd tot appartementencomplex of een ziekenhuis moet worden gerealiseerd.



**Kennemer Gasthuis,  
Haarlem**



*“Het Van GoghHuis in Zundert is een compleet nieuw museum op de plek waar Vincent van Gogh geboren is. We hebben FERMACELL toegepast in onze expositieruimtes. We hadden hier behoefte aan een egale afwerking. De platen zijn aangebracht op een ondergrond van ruwe houten balken. Na het afvoegen van de naden, is er een vliesbehang overheen geplakt. De wanden zijn mooi strak geworden. Voordeel van FERMACELL is dat het gemakkelijk bewerkt kan worden. We kunnen er in boren en de gaten zijn makkelijk weer te repareren. We zijn er erg tevreden over.”*

**Ron Dirven**

*Directeur Vincent van GoghHuis, Zundert*

Gipsvezelplaat bestaat uit gips en papiervezels die, na toevoeging van water, onder hoge druk worden samengeperst. FERMACELL is milieuvriendelijk, 100% recyclebaar en dus zeer geschikt voor toepassing in projecten die om een duurzame en ecologisch verantwoorde oplossing vragen.



## Oude gebouwen worden weer als nieuw

U kent ze wel: oude gebouwen waarvan alle muren, vloeren en plafonds scheef zijn. Met FERMACELL maakt u renovatieprojecten weer als nieuw. En waterpas. Onze wandconstructies zijn licht en flexibel en maken muren kaarsrecht. Met onze egalisatiemiddelen nivelleert u feilloos oneffen vloeren, voor ze te bedekken met FERMACELL Vloerelementen.

## Snelle montage

Wandconstructies van FERMACELL zijn eenvoudig en in zeer korte tijd te monteren. Met FERMACELL Vloerelementen renoveert u in een handomdraai oude vloeren. Zo kan binnen een dag een volledige woning worden opgeleverd. U bespaart met FERMACELL bovendien enorm op de exploitatiekosten en dankzij de hoge isolatiewaarde ook op het energieverbruik van uw vastgoed. FERMACELL biedt een uitstekend en onderhoudsvriendelijk afbouwconcept voor extreem belastbare, geluidsisolerende en brandwerende vloer-, plafond- en wandconstructies.



Vonkstraat,  
Nijmegen



# Snel vierkante meters maken

Een wandconstructie met enkele beplating FERMACELL levert veelal dezelfde prestatie als dubbele beplating gipskarton.



Zo bouwt u met FERMACELL droog en 30% lichter af. Op een project met 50.000 m<sup>2</sup> wandoppervlak, bespaart u liefst 750 ton gipsplaat! Bedenk eens wat dat scheelt aan transport- en opslagkosten, naast de winst in netto vloeroppervlak. De lengte van de FERMACELL Gipsvezelplaat passen we desgewenst per project aan. Dat scheelt opslag en zaagwerk. Bovendien voorkomt het onnodig zaagafval.

Sint-Romboutscollege,  
Mechelen (B)

AZ Groeninge,  
Kortrijk (B)

*“Je moet er een beetje handigheid in krijgen maar dan is FERMACELL makkelijk en snel te verwerken. FERMACELL biedt de mogelijkheid platen per project in de juiste lengtemaat te bestellen. We maken daar graag gebruik van. Want het voordeel is groot. Het scheelt tijd omdat we weinig hoeven snijden en we hebben weinig snijafval. De platen zijn daarna superstrak af te werken.”*

## Jos van den Hoven

Directeur afdelingsbedrijf Van Vonderen,  
Bergeijk



*"Toepassing van FERMACELL levert winst op voor twee partijen: de opdrachtgever en ons. De winst zit voor ons in de besparing op arbeid. FERMACELL kan met veel variatie worden aangebracht. We laten de platen standaard op een breedte van 60 cm zagen, waardoor ze hanteerbaarder zijn. Dankzij de grote stabiliteit kan het achterhout minder zwaar worden uitgevoerd. De opdrachtgever krijgt een wand die ongevoelig is voor vocht, tegen een stootje kan en brandwerend is."*

**Jos Dielissen**

Technisch Adviseur KnaapenGroep, Son



## Trainingscentrum

Optimaal rendement halen uit het verwerken en monteren van FERMACELL Gipsvezelplaten? In ons centrum voor praktijktraining leren we medewerkers van (af)bouwbedrijven werken met ons product. Dealers vertellen we graag alles over onze gipsvezelplaten en de verwerking ervan. Natuurlijk is een training op de bouwlocatie ook mogelijk.

Trainingscentrum,  
FERMACELL Wijchen

## Berekend op alle situaties

De FERMACELL AK-plaat kent een twee- of vierzijdig afgeschuinde randafwerking. Dat maakt een stotende en dus snelle montage mogelijk. Voor het afvoegen, gebruikt u zelfklevend gaasband en voegengips van FERMACELL. De SlimPanel van FERMACELL is een extra smalle en lichte gipsvezelplaat, voorzien van afgeschuinde kanten. Dankzij

zijn beperkte breedte van 60 cm is het met de SlimPanel gemakkelijk manoeuvreren in smalle gangen en trappenhuisen. Het gewicht van de verdiepingshoge SlimPanel blijft onder de arbonorm van 25 kilo. FERMACELL Eenmansplaten hebben een bijzonder handige afmeting van 150x100 cm en een dikte van 10 mm. Mede dankzij het beperkte gewicht van 17 kilo zijn ze met name geschikt voor het bekleden van plafonds en het aftimmeren van zolderverdiepingen.

## Garanties

FERMACELL Gipsvezelplaten zijn voorzien van een CE-markering en hebben daarnaast diverse land-specifieke productcertificaten. Onze producten staan continu onder strenge controle van onze eigen onderzoekslaboratoria. Deze consequente kwaliteitscontrole garandeert een constante, optimale kwaliteit. Alle kwaliteitscertificaten en brandrapporten zijn opvraagbaar bij Xella Droogbouw Systemen BV.





Moutfabriek, Roermond

## Meer comfort met FERMACELL Vloerelementen

**Comfortabel wonen en werken, dat wil iedereen. FERMACELL Vloerelementen dragen een belangrijk steentje bij. Ze maken een einde aan koude en gehorige vloeren. FERMACELL Vloerelementen zijn geschikt voor houten en betonnen vloeren, bij zowel nieuwbouw als renovatie. Het geringe gewicht lost veel problemen bij renovatieprojecten op.**

Vloerelementen van FERMACELL bestaan uit twee lagen gipsvezelplaat en zijn verkrijgbaar in verschillende formaten en diktes. De beide gipsvezelplaten zijn verspringend met elkaar verbonden, zodat er rondom een liplas ontstaat. De elementen voorzien we, al naar gelang de toepassing, fabrieksmatig van een isolerende onderlaag bestaande uit houtvezelplaat, minerale wol, vilt of schuimkunststof.

Dit alles maakt FERMACELL Vloerelementen geschikt voor vele doeleinden, zoals het verbeteren van dunne betonnen vloeren en het renoveren van oude houten vloeren. Met onze vloerelementen egaliseert u ongelijke vloeren en hoogt u ze op. Eventueel kunt u de ongelijke vloeren eerst uitvlakken met FERMACELL Egalisatiemiddel. Installatieleidingen kunnen in de egalisatielaag worden opgenomen.

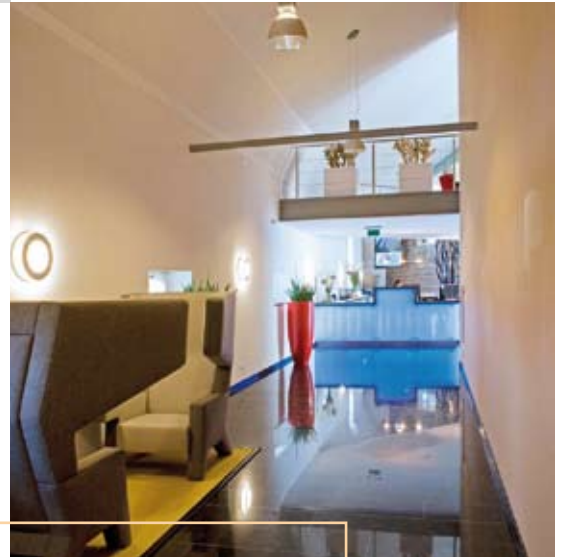
Vloerelementen vinden ook veelvuldig hun weg naar de houtskelbouw. De voordelen zijn dan ook evident. FERMACELL Vloerelementen zorgen voor een effectieve warmte-isolatie, hoge contact- en luchtgeluidsisolatie en een verbetering van de brandwerendheid.

## MAXifloor, de slimme installatievloer

De technische vooruitgang vraagt in toenemende mate om een probleemloze integratie van communicatie-, data- en installatietechnieken in moderne vloersystemen. De FERMACELL installatievloer MAXifloor garandeert een op de toekomst georiënteerde, functionele en flexibele probleemoplossing met veel comfort. De droge installatievloer is bijzonder geschikt voor renovaties, verbouwingen en nieuwbouw. Het leidingenwerk onder de vloer blijft altijd bereikbaar voor eventuele werkzaamheden. De FERMACELL installatievloer



MAXifloor bestaat uit niet-brandbare FERMACELL Gipsvezelplaten. Deze worden gemonteerd op in hoogte verstelbare met de ruwe vloer verlijmd MAXifloor steunpoten, in een raster van 500 x 500 mm. Het vloerelement heeft aan de onderkant een vochtwerende speciale coating. Na uitharding van de lijm is de vloer direct beschikbaar voor vervolgwerkzaamheden. Bouwlogistiek in optima forma.

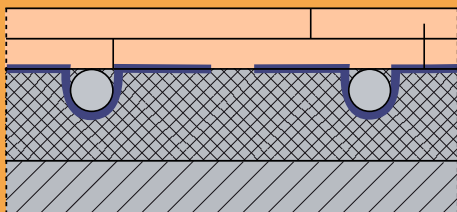


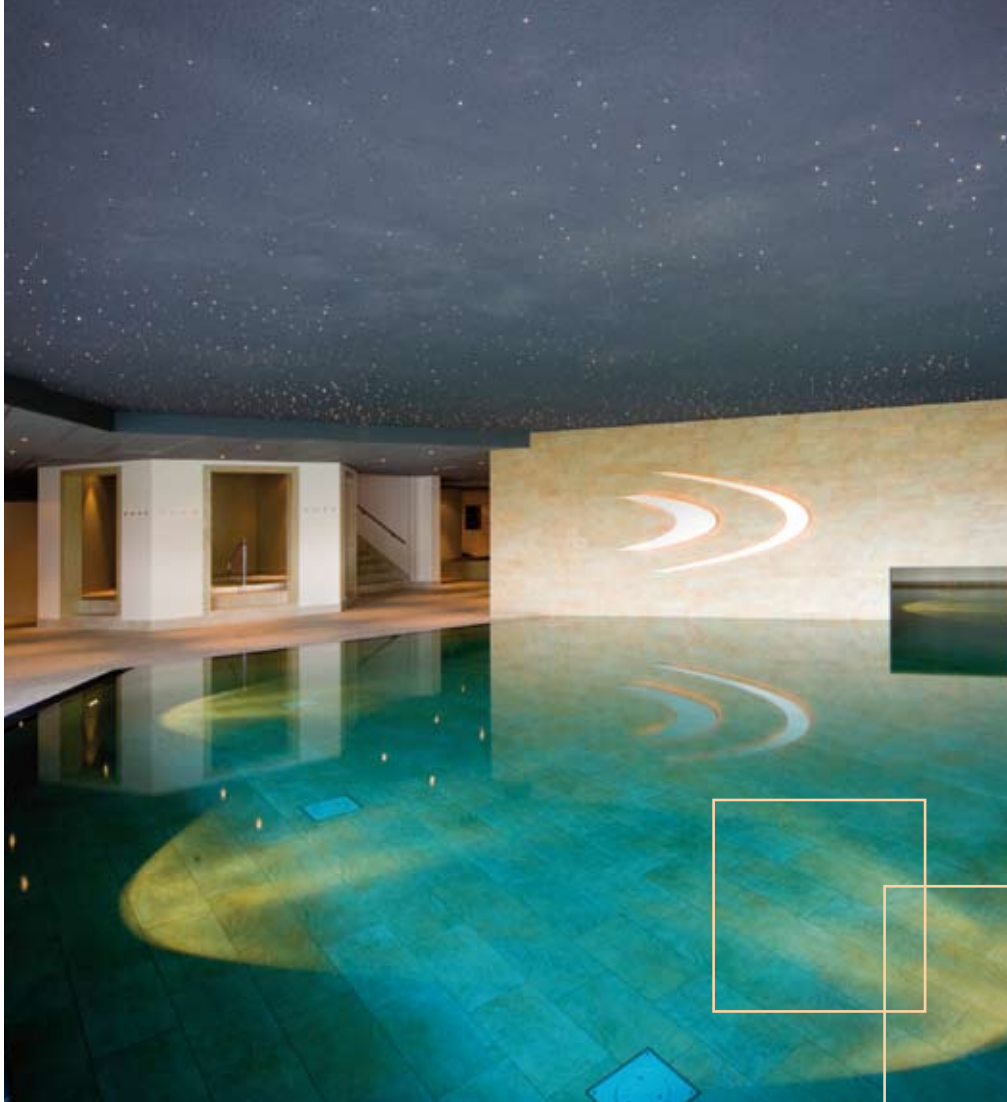
Moutfabriek, Roermond



## Ook voor vloerverwarming

Voor het leggen van zwevende vloeren op vloerverwarming ontwikkelde FERMACELL speciaal het 25 mm dikke vloerelement 2 E 22.





Sauna  
De Veluwe Bron,  
Emst

## Powerpanel H<sub>2</sub>O kan wel tegen een spatje

De Powerpanel H<sub>2</sub>O van FERMACELL is speciaal ontwikkeld voor toepassing in natte en extreem vochtige ruimtes. Deze cementgebonden plaat is namelijk honderd procent waterbestendig en voorkomt schimmelvorming. Powerpanel H<sub>2</sub>O is bovendien chloorbestendig. Het maakt de plaat uitermate geschikt voor niet-dragende binnenwanden en plafonds in onder andere zwembaden, ziekenhuizen, doucheruimtes, sauna's, wasstraten, bedrijfskeukens en industriële ruimtes.

FERMACELL Powerpanel H<sub>2</sub>O is gemaakt van cementgebonden lichtbeton, afgewerkt met alkali (chloor)-bestendige glasvezelwapening. Dit zorgt voor een hoge

druk- en buigsterkte. Daarnaast is de plaat zeer glad, stabiel, stoet- en krasvast. Ondanks hun sterkte zijn de Powerpanel H<sub>2</sub>O-platen makkelijk op maat te maken.

De montage op een metalen of houten onderconstructie is eenvoudig. Het gladde oppervlak leent zich uitstekend voor verdere afwerking met keramische tegels.





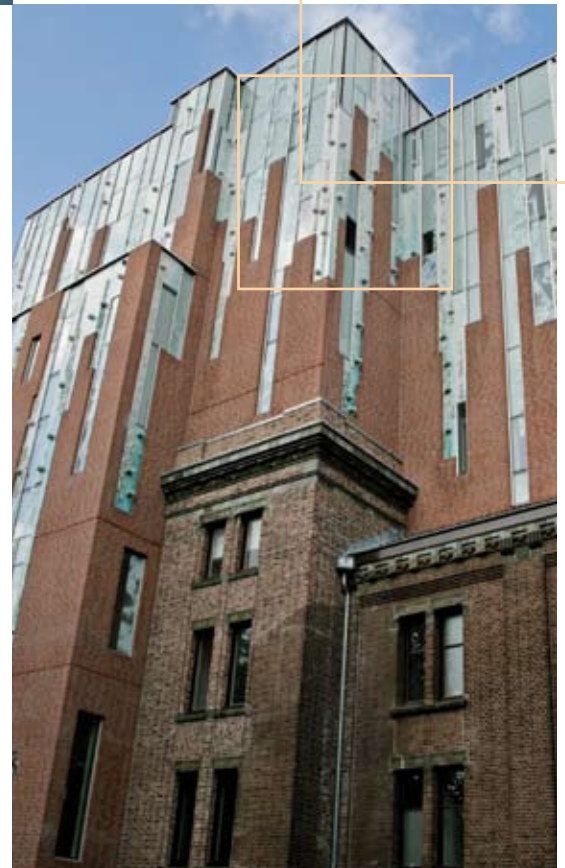
Rijn- en Parktoren,  
Arnhem

## Powerpanel HD: buitengewoon goed

Of het nu om houtskeletbouw of andere gevelconstructies gaat, het afdichten van buitengevels vraagt door invloeden van zon en regen bijzondere aandacht. Het gebruik van verschillende materialen is niet zonder risico. De Powerpanel HD-plaat van FERMACELL vormt de alles-in-een oplossing. Alle wensen en eisen die aan gevelbeplating worden gesteld, hebben we in één product verenigd. De platen zijn volledig weersbestendig.

Bescherming tijdens de bouwfase is overbodig. Buitenpleisterwerk kan direct op het plaatwerk worden aangebracht. FERMACELL Powerpanel HD-platen hebben bij dragende, verstijvende houtskeletwanden een statische en meedragende functie. De cementgebonden, glasvezelversterkte sandwichplaten bevatten geen brandbare stoffen en zijn daardoor ondergebracht in bouwmaterialaalklasse A1 als niet brandbaar bouw materiaal. Geluidstesten van meerdere instituten bevestigen bovendien de meer dan uitstekende geluidswerende eigenschappen.

Stripheldenbuurt,  
Almere



Stadsschouwburg,  
Haarlem

## Volledig recyclebaar

Dankzij hun zuiver minerale samenstelling zijn FERMACELL Powerpanel HD- en H<sub>2</sub>O-platen volledig te recycleren en opnieuw als toeslagstof te gebruiken.

# Gemakkelijk te verwerken, eenvoudig af te werken

Het verwerken van FERMACELL Gipsvezelplaten is eenvoudig. Ritsen, breken, zagen, frezen en boren; het kan allemaal en zonder gebruik te maken van speciale gereedschappen.



**Chambres b'hôtes,  
Hasselt (B)**

Bevestig FERMACELL op een onderconstructie door de platen te schroeven of te nieten. Het afvoegen van de naden gebeurt door te lijmen of te plamuren. We hebben de gipsvezelplaten al in de fabriek geïmpregneerd. Na uitharding van het voegengips kunnen ze dan ook direct worden afgewerkt. Gronden is alleen nodig als de fabrikant van het aan te brengen materiaal dit expliciet voorschrijft. De afwerkingsmogelijkheden zijn eindeloos. Zo kunnen op een dunne

lijm laag keramische tegels worden aangebracht. U kunt het vlakke oppervlak ook direct schilderen met alle algemeen gebruikelijke verfsoorten. Natuurlijk lenen onze gipsvezelplaten zich ook voor decoratief (vinyl) behang. De platen raken niet beschadigd wanneer het behang na verloop van tijd weer wordt verwijderd. Wilt u de gipsvezelplaten afwerken met sierpleister, versterk de voegen dan eerst met FERMACELL Glasvlies wapeningsband.



## FERMACELL Vloerelementen dragen alles

FERMACELL Vloerelementen zijn zeer geschikt voor het renoveren en isoleren van houten en betonnen vloeren. De vloerelementen kennen geen droogtijd en zijn snel te leggen. Met FERMACELL zijn ruimtes meteen klaar voor verdere afwerking. De mogelijkheden hiervoor zijn zeer divers. Vloeren met FERMACELL Vloerelementen voorziet u na afdichting van naden en schroefgaten probleemloos van vloerbedekking, pvc en kurk. Voorzie de vloer bij een afwerking met marmoleum, linoleum, vinyl en

naaldvilt eerst van een dunne egalisatielaag. De vloeren zijn eveneens geschikt voor het leggen van keramische tegels, plavuizen, natuursteen en terracotta. FERMACELL Vloerelementen maken het leggen van parketvloeren in hoogbouw mogelijk zonder aanvullende voorzieningen. Alle soorten parket zijn geschikt. U kunt ze desgewenst zwevend leggen of verlijmen op de ondervloer. De vloerelementen zijn al in onze fabriek voorzien van een grondering. Alleen als een fabrikant van een bepaald lijmsysteem een extra grondlaag voorschrijft, moet deze volgens de richtlijnen worden aangebracht.

# Systemebouw en FERMACELL: een perfect duo



Systemebouw heeft alles in zich om uit te groeien tot hét bouwsysteem van de toekomst. Zo past houtskeletbouw perfect in het concept duurzaam en energiezuinig bouwen, dat steeds meer aan populariteit wint.

Bovendien blijkt prefab bouwen een succesvol wapen tegen de toenemende faalkosten op de bouwplaats. Kwaliteit is gegarandeerd. FERMACELL past uitstekend bij systemebouw. Met onze 100% natuurlijke gipsvezelplaten en Powerpanel HD-platen werkt u gevels, wanden, vloeren en plafonds in de houtskeletbouw tot in de perfectie af. FERMACELL Gipsvezel- en Powerpanelplaten zijn zowel geschikt voor montage op locatie, als voor geprefabriceerde wandpanelen.

Woonhuis (hsb), Gemert

*“We werken in de houtskeletbouw al vele jaren met FERMACELL. Dat heeft te maken met de positieve eigenschappen van het product. Het is brandwerend, vochtbestendig en geluidswerend. Bovendien geven de platen stabiliteit aan de constructie. We gebruiken FERMACELL voor wanden en plafonds, ook in natte ruimtes.”*



## Jaring Rijpma

Commercieel Directeur  
De Mâr Houtkonstrukties, Grouw

### Stabiliteit verzekerd

Door de homogene structuur en vezelversterking zijn FERMACELL Gipsvezelplaten extreem belastbaar. Ze geven houtskeletwanden en -plafonds de vereiste stabiliteit. De platen combineren meerdere bouwfysische eisen, zoals

brandveiligheid, geluidsisolatie, bescherming tegen warmte en vocht, lucht- en windafsluiting en stijfheid. Bij toepassing van onze vloerelementen neemt de contactgeluidsisolatie van vloerconstructies zodanig toe dat het wooncomfort van de houtskeletwoning op een hoog niveau komt. FERMACELL Powerpanel HD-platen zijn uitstekend geschikt als gevelbeplating in de houtskeletbouw. Deze oersterke cementgebonden plaat is meedragend en bestand tegen extreme weersinvloeden. De Powerpanel HD-plaat bevindt

zich wat brandwerendheid betreft in klasse A1 van niet brandbaar bouw materiaal.

### Voor binnen en buiten

Met een geschikte isolatie voldoen wandconstructies met FERMACELL Powerpanel HD platen aan de buitenzijde en FERMACELL afbouwplaten met een dikte van 12,5 mm aan de binnenzijde aan de gestelde criteria voor houtskeletbouw buitengevels bij gebouwen met een brandwerendheid van 30 tot 90 minuten.

# Een compleet leveringsprogramma

FERMACELL produceert en levert gipsvezelplaten die extreem stootvast, brandbestendig en geluidswerend zijn. Constructies van FERMACELL worden eenvoudig en in korte tijd gemonteerd. Zonder droogtijden, zonder veel vuil en zonder statische problemen. Het complete FERMACELL-programma van kelder tot dak, voor renovatie en nieuwbouw, voor woningbouw en utiliteitsbouw, voor deeloplossingen en voor grote projecten:

- FERMACELL Gipsvezelplaten in verschillende uitvoeringen, diktes en afmetingen.
- FERMACELL Vloerelementen in verschillende uitvoeringen, diktes en afmetingen, bestaande uit twee gipsvezelplaten met of zonder isolerende onderlaag.
- FERMACELL MAXifloor, de installatievloer.
- FERMACELL Powerpanel H<sub>2</sub>O, de waterbestendige cementgebonden plaat.
- FERMACELL Powerpanel HD gevelplaten.
- FERMACELL Powerpanel H<sub>2</sub>O vloerelementen.
- FERMACELL Toebehoren zoals: snelbouwschroeven, voegen-gips, voegenlijm, gipslijm, montagelijm en egalisatiemiddelen.
- FERMACELL Voorzetwanden in verschillende diktes.

Beter af met  
FERMACELL



*“We hebben FERMACELL al lange tijd in ons assortiment. De toepassingsmogelijkheden en de prijs/kwaliteitverhouding van FERMACELL zijn goed. Door FERMACELL te gebruiken, kan de klant besparen op andere materialen. Er is met FERMACELL bijvoorbeeld een minder zware constructie van de achterwand nodig dan met gipskartonplaten. Zo is FERMACELL op het eerste gezicht misschien niet de goedkoopste optie maar per saldo bespaar je geld. Klanten met een dergelijke raad, daad en advies bijstaan, dat is de meerwaarde die we onze klanten als Raab Karcher Bouwstoffen kunnen bieden.”*

## **Walter Degen**

Productspecialist gips en houtachtige plaatmaterialen  
Raab Karcher Bouwmaterialen, Vriezenveen



**Woonhuis (hsb),  
Sevenum**

