

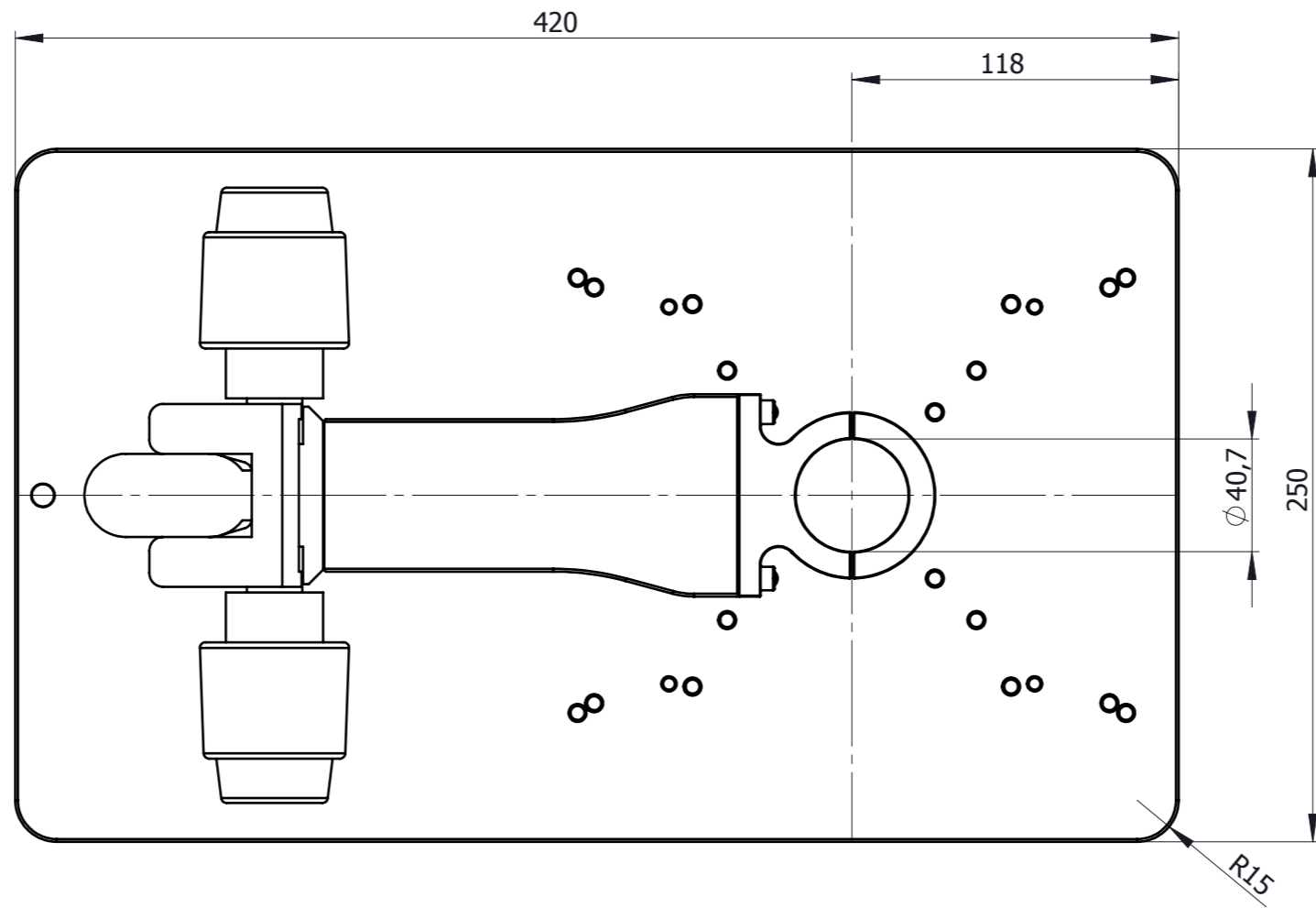
Material-, Werkstoffbezeichnung	
<b>AL/ST/POM</b>	
Oberflächenangabe nach DIN 3141	
Oberflächensymbole:	~ ▽ ▽▽ ▽▽▽ ▽▽▽▽
Max. erlaubt Spitze bis Tal $\sqrt{r_s}$	optional 100 25 6,3 1

Erstellt:	Donnerstag, 5. April 2012 11:48:11	
Bearbeitet:		05.04.2012
Stückliste:		
Blattname:	Modell von 4	
Maßstab:	<b>1:2.5</b>	<b>A3</b>

<b>KITOTEC GMBH MECKENHEIM</b>	e-Mail: info@kitotec.biz	SolidWorks
	Internet: www.kitotec.shop	
D:\SU_CadCam\M_Service\4_Baugruppen\CV_Stative\CV-ST-KITO_10		
Benennung:	ST-KITO_10_ML-ADP	Kunde:
		Enstanden aus:
		Ersetzt:
Allgemein Toleranz DIN ISO 2768: fein		







SolidWorks

Material-, Werkstoffbezeichnung				
<b>AL/ST/POM</b>				
Oberflächenangabe nach DIN 3141				
Oberflächensymbole:	~	▽	▽▽	▽▽▽
Max. erlaubt Spitze bis Tal $\sqrt{Rz}$	optional	100	25	6,3
				1

Erstellt:	Donnerstag, 5. April 2012 11:48:11	
Bearbeitet:		05.04.2012
Stückliste:		
Blattname:	Oben von 4	
Maßstab:	<b>1:2.5</b>	<b>A3</b>

D:\SU_CadCam\M_Service\4_Baugruppen\CV_Stative\CV-ST-KITO_10	
Benennung:	Kunde:
	Enstanden aus:
	Ersetzt:
Allgemein Toleranz DIN ISO 2768: fein	