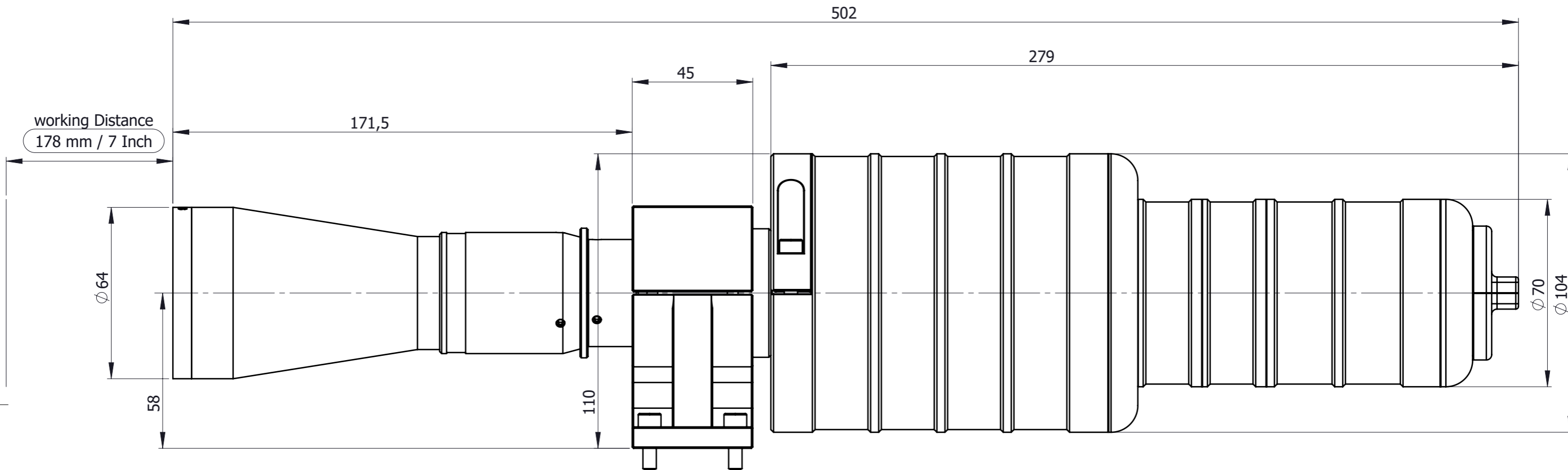


Material-, Werkstoffbezeichnung	Erstellt:	Freitag, 31. August 2012 08:59:32	
ST/AL/POM/NBR	Bearbeitet:	W.Lenzen	20.02.2022
Oberflächenangabe nach DIN 3141	Stückliste:		
Oberflächensymbole: ~ ▽ ▿ ▻ ▸ ▹ ►	Blattname:	model View von 7	
Max. erlaubt Spitze bis Tal \sqrt{Rz}	optional	100	25 6,3 1
Maßstab:	1:1.5	A3	

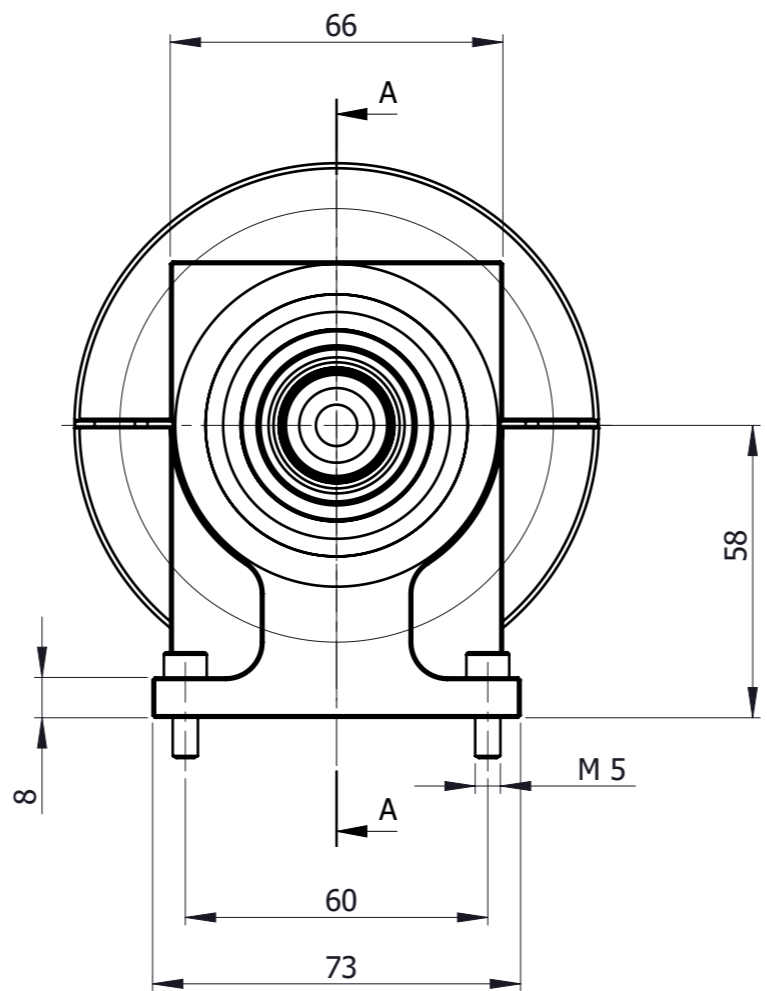
Kitotec GMBH Carl-Zeiss-Str. 11; D-53340 Meckenheim Phone: +49 (0) 2225-7095720 Fax: +49 (0) 2225-7095721	E-Mail: info@kitotec.biz www.kitotec.eu www.lupenshop.de	SolidWorks
D:\SU_CadCam\M_Service\4_Baugruppen\Gehäuse\NAV_Gehäuse_02_&_TZS-1000-MOT		
Benennung: NAV_Gehäuse_02_&_TZS-1000-MOT		Kunde:
		Enstanden aus:
		Ersetzt:
Allgemein Toleranz DIN ISO 2768: fine		



Material-, Werkstoffbezeichnung				
ST/AL/POM/NBR				
Oberflächenangabe nach DIN 3141				
Oberflächensymbole:	~	▽	▽▽	▽▽▽
Max. erlaubt Spitze bis Tal	optional	100	25	6,3

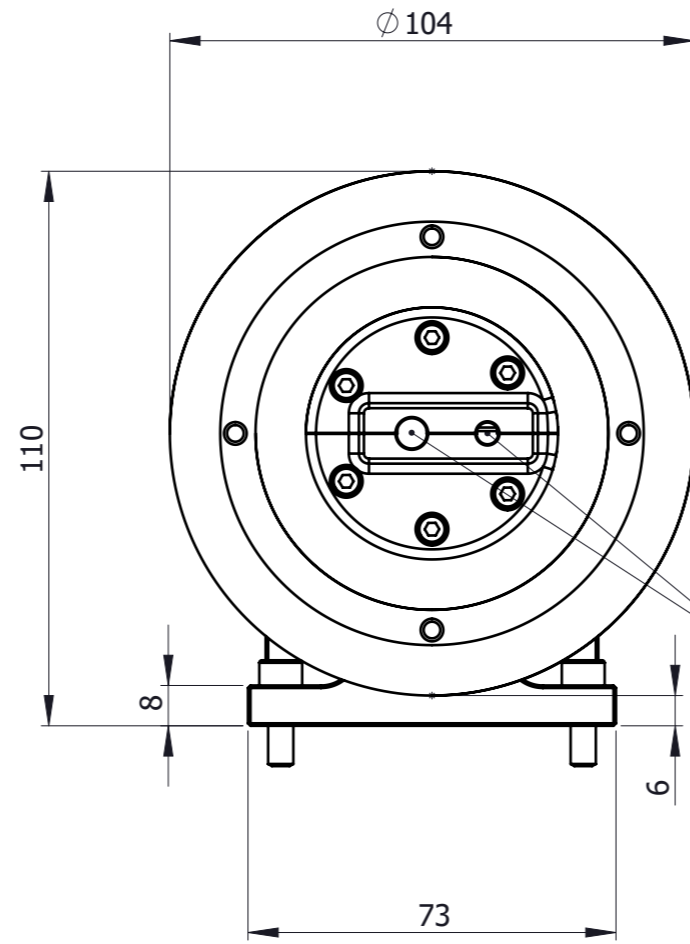
Erstellt:	Freitag, 31. August 2012 08:59:32 Summira GmbH W-Len.		
Bearbeitet:	W.Lenzen	20.02.2022	
Stückliste:			
Blattname:	Sideview von 7		
Maßstab:	1:1.5	A3	

Kitotec GMBH Carl-Zeiss-Str. 11; D-53340 Meckenheim Phone: +49 (0) 2225-7095720 Fax: +49 (0) 2225-7095721	E-Mail: info@kitotec.biz www.kitotec.eu www.lupenshop.de	SolidWorks
D:\SU_CadCam\M_Service\4_Baugruppen\Gehäuse\NAV_Gehäuse_02_&_TZS-1000-MOT		
Benennung: NAV_Gehäuse_02_&_TZS-1000-MOT		Kunde:
		Enstanden aus:
		Ersetzt:
Allgemein Toleranz DIN ISO 2768: fine		



Material-, Werkstoffbezeichnung		Erstellt:		Freitag, 31. August 2012 08:59:32	
ST/AL/POM/NBR		Bearbeitet:		Summira GmbH W-Len.	
Oberflächenangabe nach DIN 3141		Stückliste:		W.Lenzen	
Oberflächensymbole:		Blattname:		20.02.2022	
Max. erlaubt Spitze bis Tal \sqrt{Rz}		front View von 7		optional 100 25 6,3 1	
		Maßstab:		1:1.5 A3	

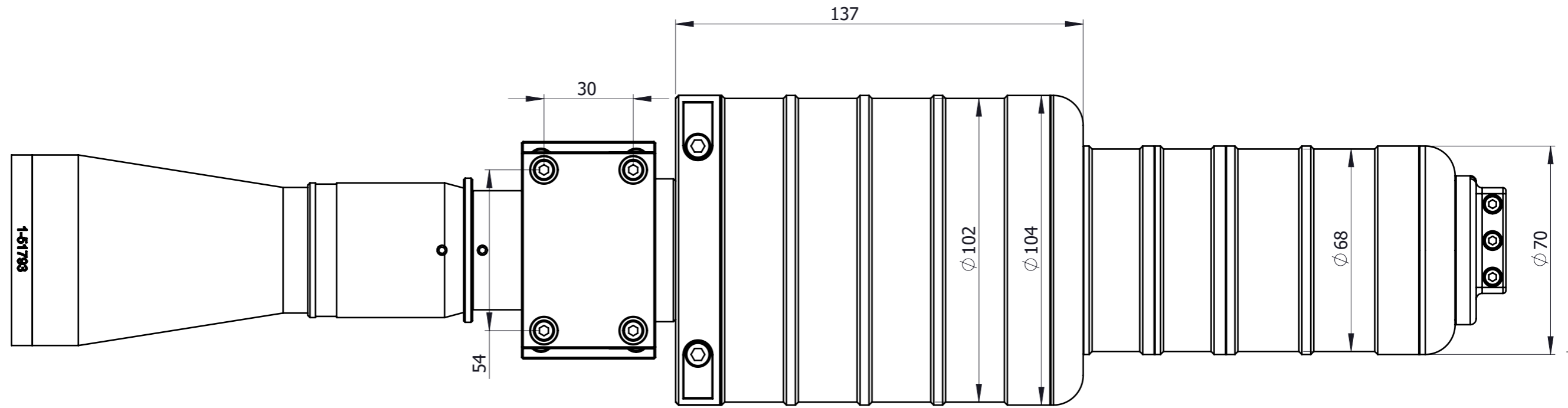
Kitotec GMBH Carl-Zeiss-Str. 11; D-53340 Meckenheim Phone: +49 (0) 2225-7095720 Fax: +49 (0) 2225-7095721		E-Mail: info@kitotec.biz www.kitotec.eu www.lupenshop.de		SolidWorks	
D:\SU_CadCam\M_Service\4_Baugruppen\Gehäuse\NAV_Gehäuse_02_&_TZS-1000-MOT				Benennung: NAV_Gehäuse_02_&_TZS-1000-MOT	
Kunde:				Ersetzt:	
Enstanden aus:				Allgemein Toleranz DIN ISO 2768: fine	



Cable outlet for zoom and USB connection

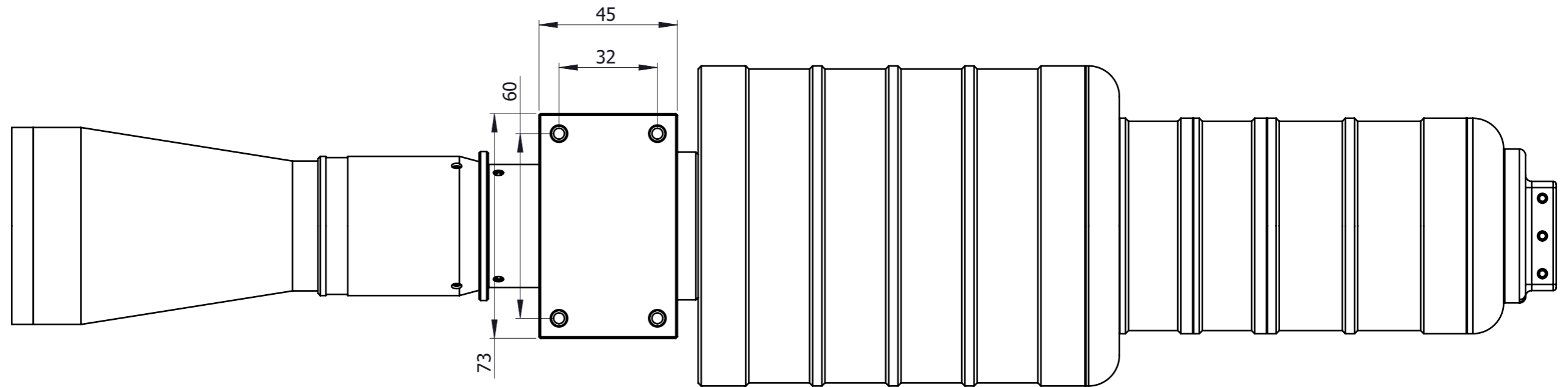
Material-, Werkstoffbezeichnung ST/AL/POM/NBR	Erstellt: Freitag, 31. August 2012 08:59:32 Summira GmbH W-Len.
Oberflächenangabe nach DIN 3141	Bearbeitet: W.Lenzen 20.02.2022
Oberflächensymbole: Max. erlaubt Spitze bis Tal \sqrt{Rz}	Stückliste: Blattname: rear View von 7
optional 100 25 6,3 1	Maßstab: 1:1.5 A3

Kitotec GMBH Carl-Zeiss-Str. 11; D-53340 Meckenheim Phone: +49 (0) 2225-7095720 Fax: +49 (0) 2225-7095721	E-Mail: info@kitotec.biz www.kitotec.eu www.lupenshop.de	SolidWorks
D:\SU_CadCam\M_Service\4_Baugruppen\Gehäuse\NAV_Gehäuse_02_&_TZS-1000-MOT		
Benennung: NAV_Gehäuse_02_&_TZS-1000-MOT		Kunde:
		Enstanden aus:
		Ersetzt:
		Allgemein Toleranz DIN ISO 2768: fine



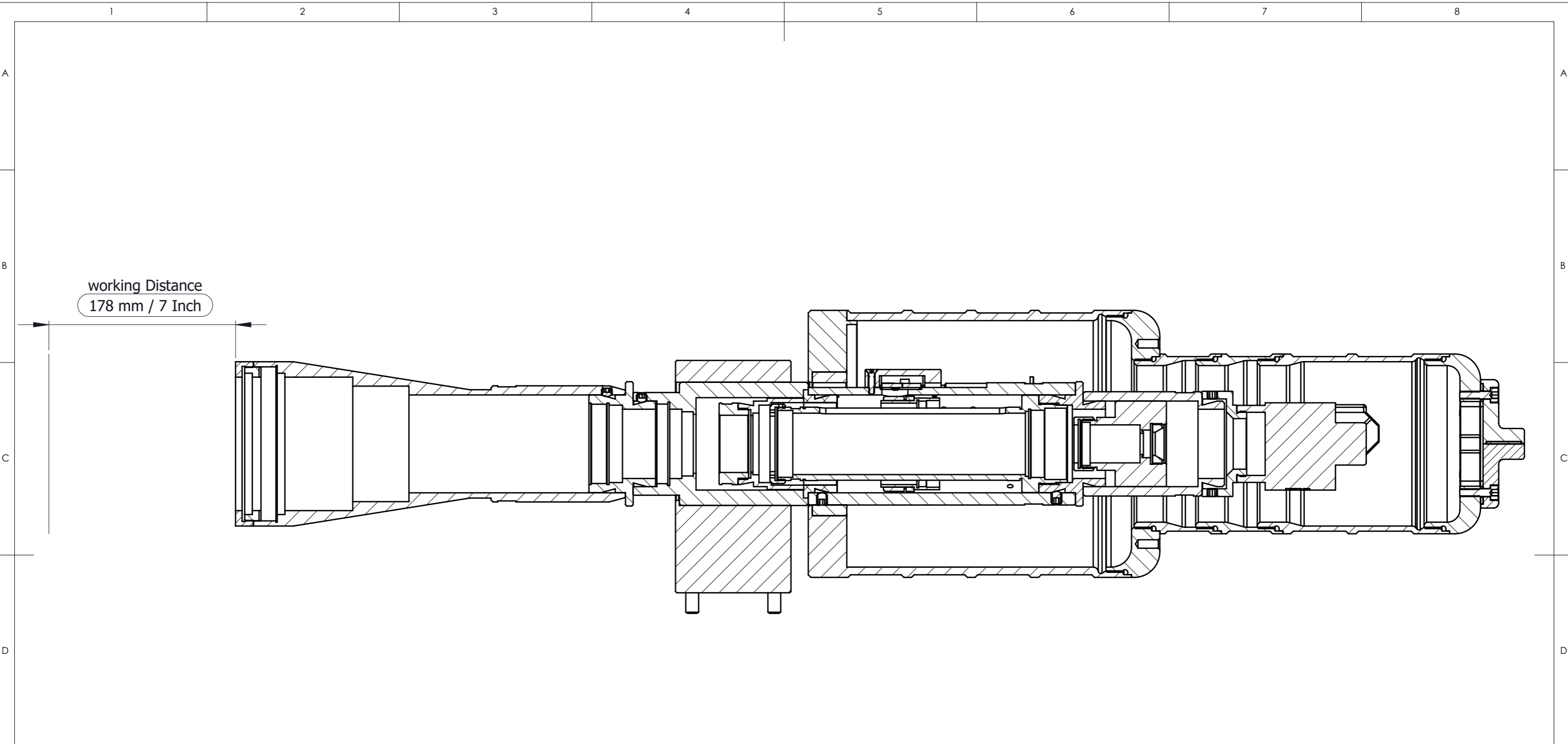
Material-, Werkstoffbezeichnung ST/AL/POM/NBR		Erstellt:	Freitag, 31. August 2012 08:59:32 Summira GmbH W-Len.	
Oberflächenangabe nach DIN 3141		Bearbeitet:	W.Lenzen	20.02.2022
Oberflächensymbole: \sim ∇ $\nabla\nabla$ $\nabla\nabla\nabla$ $\nabla\nabla\nabla$		Stückliste:		
Max. erlaubt Spitze bis Tal \sqrt{Rz}		Blattname:	View from above von 7	
optional	100	25	6,3	1
Maßstab:		1:1.5	A3	

Kitotec GMBH Carl-Zeiss-Str. 11; D-53340 Meckenheim Phone: +49 (0) 2225-7095720 Fax: +49 (0) 2225-7095721	E-Mail: info@kitotec.biz www.kitotec.eu www.lupenshop.de	SolidWorks
D:\SU_CadCam\M_Service\4_Baugruppen\Gehäuse\NAV_Gehäuse_02_&_TZS-1000-MOT		
Benennung: NAV_Gehäuse_02_&_TZS-1000-MOT		Kunde:
		Enstanden aus:
		Ersetzt:
Allgemein Toleranz DIN ISO 2768: fine		



Material-, Werkstoffbezeichnung ST/AL/POM/NBR	Erstellt:	Freitag, 31. August 2012 08:59:32 Summira GmbH W-Len.	
Oberflächenangabe nach DIN 3141	Bearbeitet:	W.Lenzen	20.02.2022
Oberflächensymbole: ~ ▽ ▽▽ ▽▽▽ ▽▽▽▽	Stückliste:		
Max. erlaubt Spitze bis Tal $\sqrt{r_s}$	Blattname:	View from below von 7	
optional 100 25 6,3 1	Maßstab:	1:1.5	A3

Kitotec GMBH Carl-Zeiss-Str. 11; D-53340 Meckenheim Phone: +49 (0) 2225-7095720 Fax: +49 (0) 2225-7095721	E-Mail: info@kitotec.biz www.kitotec.eu www.lupenshop.de	SolidWorks
D:\SU_CadCam\M_Service\4_Baugruppen\Gehäuse\NAV_Gehäuse_02_&_TZS-1000-MOT		
Benennung: NAV_Gehäuse_02_&_TZS-1000-MOT		Kunde:
		Enstanden aus:
		Ersetzt:
		Allgemein Toleranz DIN ISO 2768: fine



SCHNITT A-A

Material-, Werkstoffbezeichnung ST/AL/POM/NBR	Erstellt:	Freitag, 31. August 2012 08:59:32 Summira GmbH W-Len.	
Oberflächenangabe nach DIN 3141	Bearbeitet:	W.Lenzen	20.02.2022
Oberflächensymbole: ~ ▽ ▽▽ ▽▽▽ ▽▽▽▽	Stückliste:		
Max. erlaubt Spitze bis Tal \sqrt{Rz} optional 100 25 6,3 1	Blattname:	sectional view A-A von 7	
	Maßstab:	1:1.5	A3

Kitotec GMBH Carl-Zeiss-Str. 11; D-53340 Meckenheim Phone: +49 (0) 2225-7095720 Fax: +49 (0) 2225-7095721	E-Mail: info@kitotec.biz www.kitotec.eu www.lupenshop.de	SolidWorks
D:\SU_CadCam\M_Service\4_Baugruppen\Gehäuse\NAV_Gehäuse_02_&_TZS-1000-MOT		
Benennung: NAV_Gehäuse_02_&_TZS-1000-MOT		Kunde:
		Enstanden aus:
		Ersetzt:
		Allgemein Toleranz DIN ISO 2768: fine