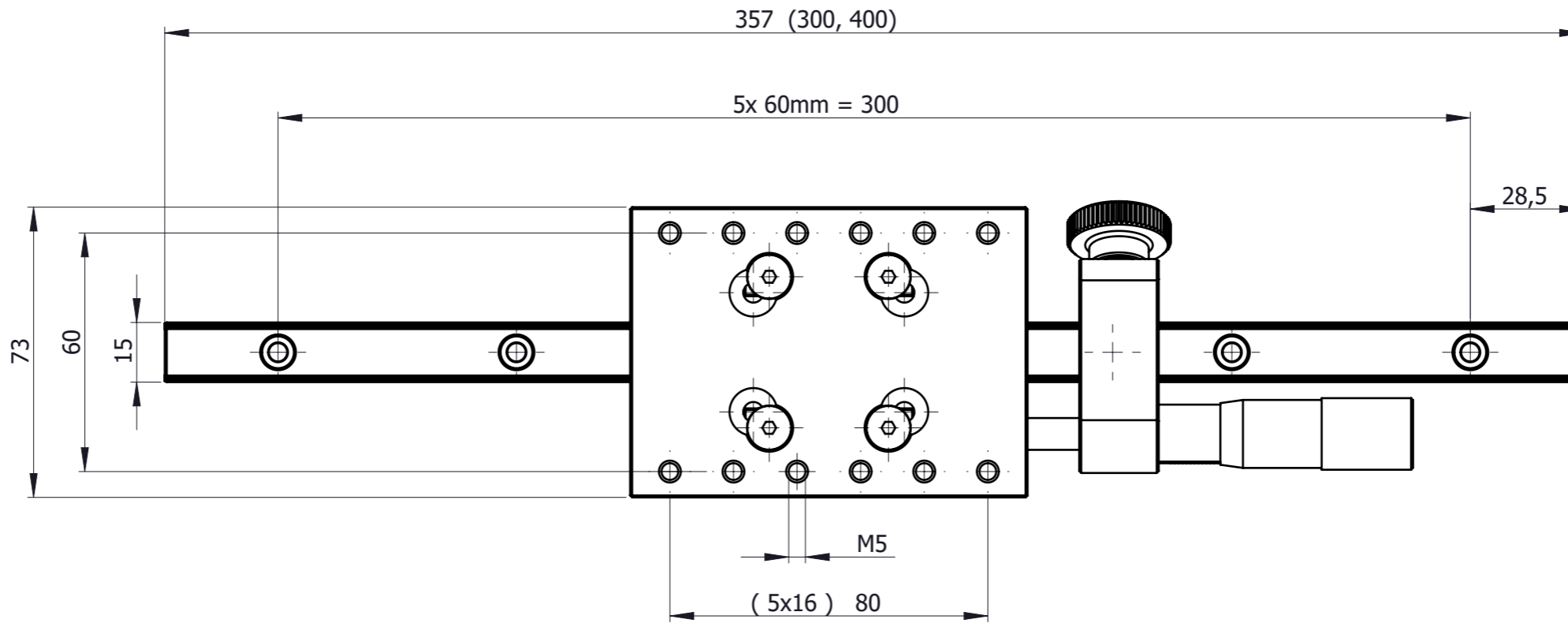


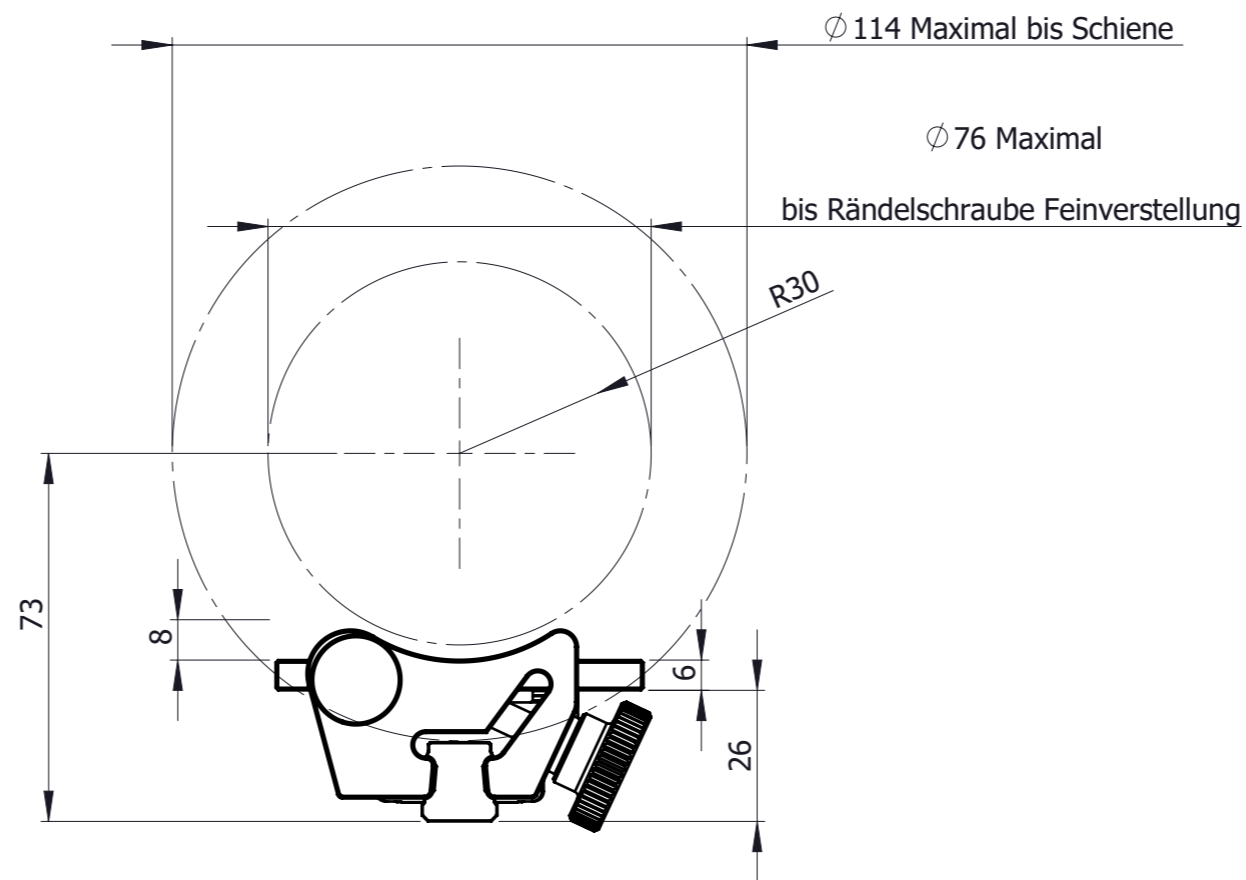
Material-, Werkstoffbezeichnung ST/ALU/POM	Erstellt:	Donnerstag, 19. Mai 2011 07:44:25		
Oberflächenangabe nach DIN 3141	Bearbeitet:	20.02.2022		
Oberflächensymbole: \sim ∇ $\nabla\nabla$ $\nabla\nabla\nabla$ $\nabla\nabla\nabla$	Stückliste:			
Max. erlaubt Spitze bis Tal $\sqrt{r_s}$	Blattname:	Seite von 11		
optional 100 25 6,3 1	Maßstab:	1:1.5	A3	

Kitotec GMBH Carl-Zeiss-Str. 11; D-53340 Meckenheim Phone: +49 (0) 2225-7095720 Fax: +49 (0) 2225-7095721	E-Mail: info@kitotec.biz www.kitotec.shop	SolidWorks
D:\SU_CadCam\M_Service\!_Schneeberger\BMA15_Schiene_mit_Aufbau		
BMA15_Schiene_mit_Aufbau	Kunde:	
BMA15 Schiene mit Aufbau / Zubehör	Enstanden aus:	
	Ersetzt:	
Allgemein Toleranz DIN ISO 2768: Fein		



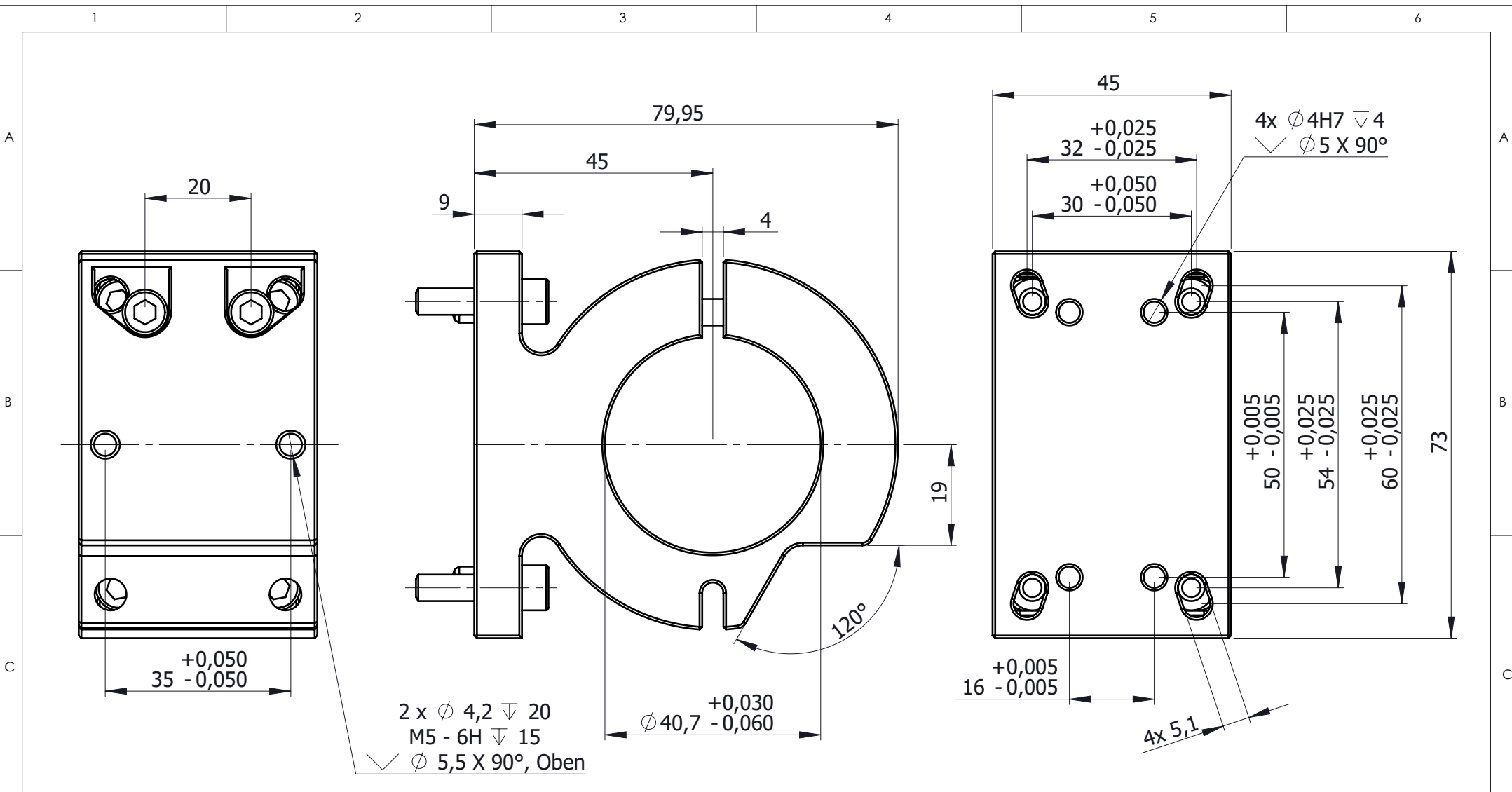
Material-, Werkstoffbezeichnung ST/ALU/POM	Erstellt:	Donnerstag, 19. Mai 2011 07:44:25
Oberflächenangabe nach DIN 3141	Bearbeitet:	20.02.2022
Oberflächensymbole: \sim ∇ $\nabla\nabla$ $\nabla\nabla\nabla$ $\nabla\nabla\nabla\nabla$	Stückliste:	
Max. erlaubt Spitze bis Tal $\sqrt{r_s}$ optional 100 25 6,3 1	Blattname:	Vorne von 11
	Maßstab:	1:1.5 A3

Kitotec GMBH Carl-Zeiss-Str. 11; D-53340 Meckenheim Phone: +49 (0) 2225-7095720 Fax: +49 (0) 2225-7095721	E-Mail: info@kitotec.biz www.kitotec.shop	SolidWorks
D:\SU_CadCam\M_Service\!_Schneeberger\BMA15_Schiene_mit_Aufbau		
BMA15_Schiene_mit_Aufbau		Kunde:
BMA15 Schiene mit Aufbau / Zubehör		Enstanden aus:
		Ersetzt:
Allgemein Toleranz DIN ISO 2768: Fein		

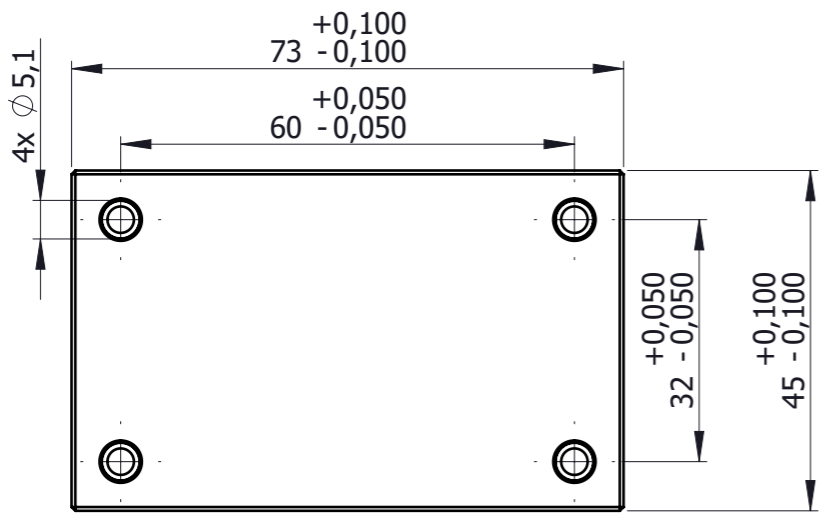


Kitotec GMBH Carl-Zeiss-Str. 11; D-53340 Meckenheim Phone: +49 (0) 2225-7095720 Fax: +49 (0) 2225-7095721		E-Mail: info@kitotec.biz www.kitotec.shop	SolidWorks
D:\SU_CadCam\M_Service\!_Schneeberger\BMA15_Schiene_mit_Aufbau			
BMA15_Schiene_mit_Aufbau		Kunde:	
BMA15 Schiene mit Aufbau / Zubehör		Enstanden aus:	
		Ersetzt:	
		Allgemein Toleranz DIN ISO 2768: Fein	

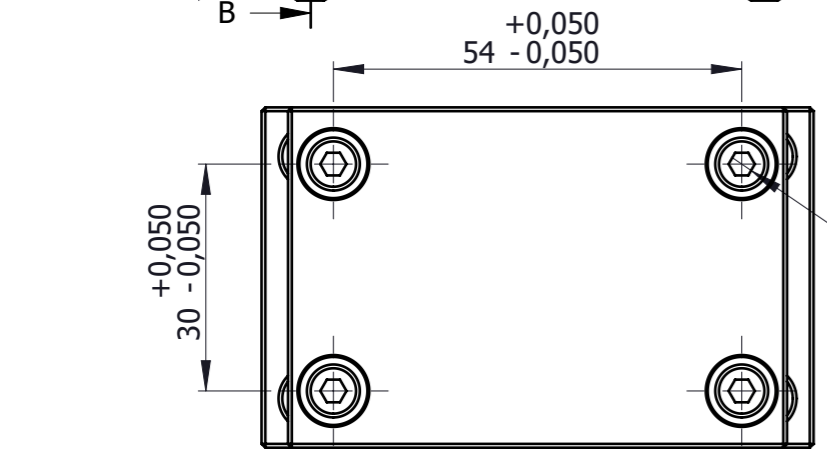
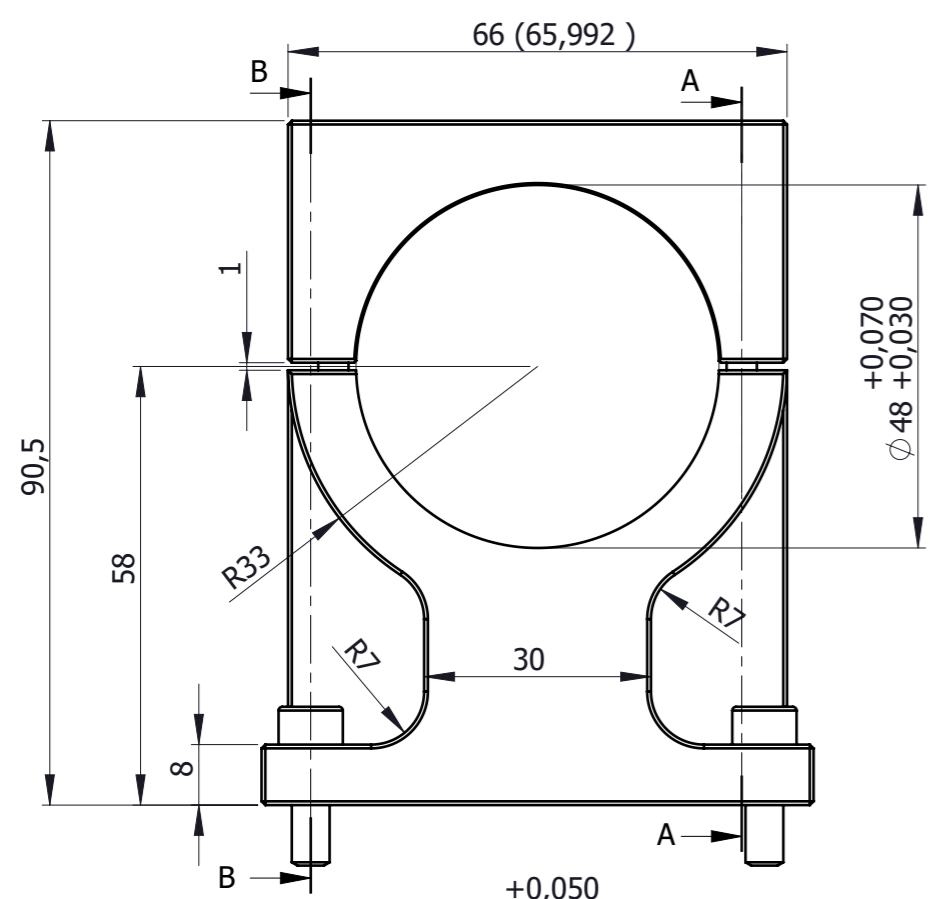
Material-, Werkstoffbezeichnung ST/ALU/POM	Erstellt: Donnerstag, 19. Mai 2011 07:44:25
Oberflächenangabe nach DIN 3141	Bearbeitet: 20.02.2022
Oberflächensymbole: Max. erlaubt Spitze bis Tal \sqrt{Rz}	Stückliste: Blattname: Unten von 11
optional 100 25 6,3 1	Maßstab: 1:1.5 A3



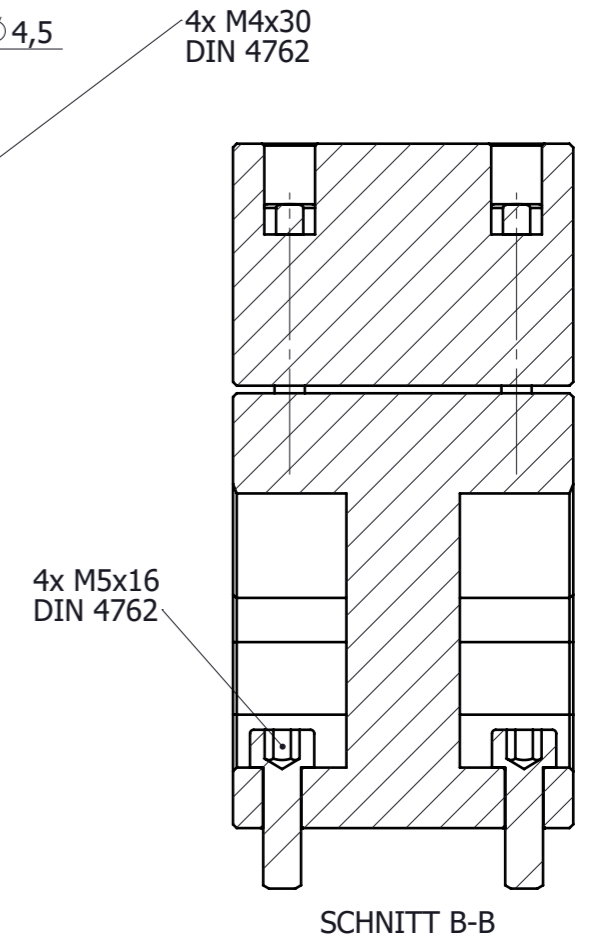
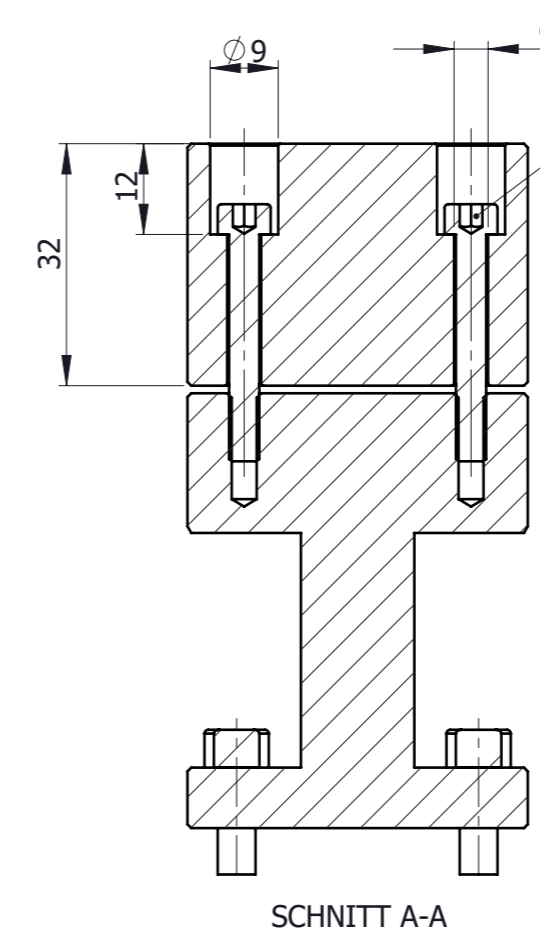
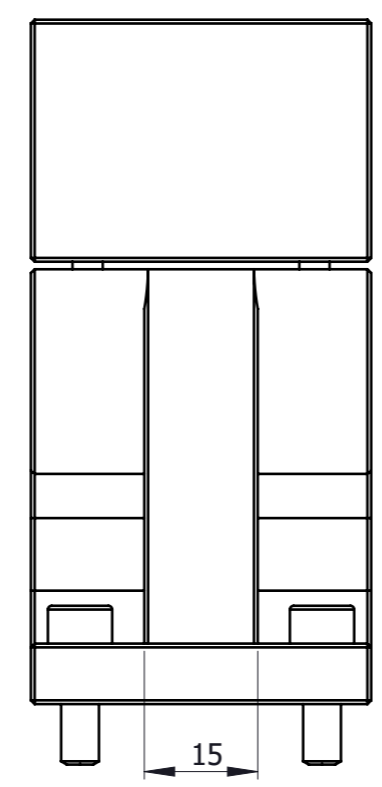
		Kitotec GMBH Carl-Zeiss-Str. 11; D-53340 Meckenheim Phone: +49 (0) 2225-7095720 Fax: +49 (0) 2225-7095721		E-Mail: info@kitotec.biz www.kitotec.shop		SolidWorks
Material-, Werkstoffbezeichnung		Erstellt:	Donnerstag, 19. Mai 2011 07:44:25			
ST/ALU/POM		Bearbeitet:	20.02.2022			
Oberflächenangabe nach DIN 3141		Stückliste:	BMA15_Schiene_mit_Aufbau			
Oberflächensymbole: \sim ∇ $\nabla \nabla$ $\nabla \nabla \nabla$ $\nabla \nabla \nabla \nabla$		Blattname:				
Max. erlaubt Spitze bis Tal $\nabla \sqrt{r_z}$	optional 100 25 6,3 1	Maßstab:	1:1		A4	



Variante ohne Anlagefläche für Optikeinheit.

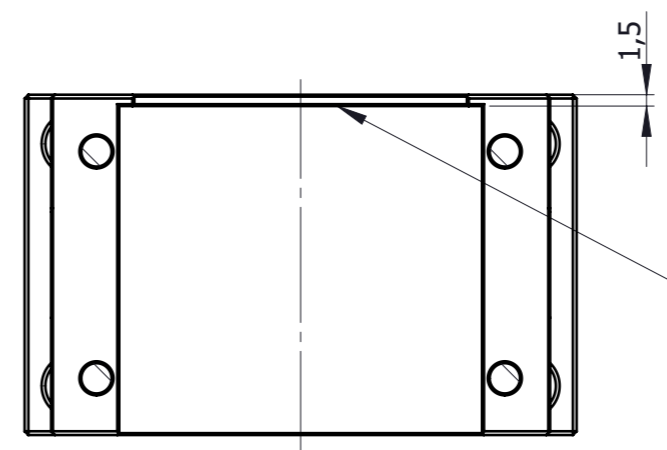
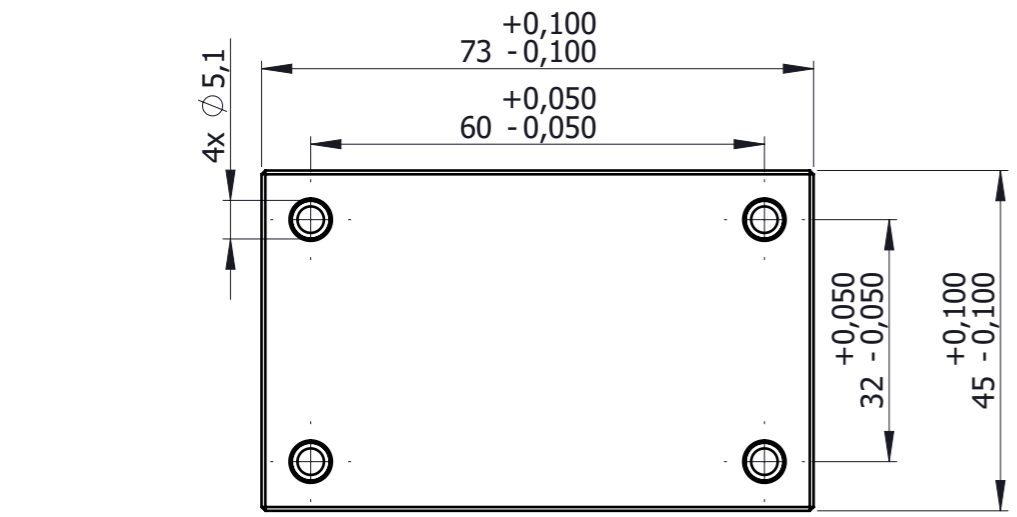


ADP_NAV_48_T1:
 4 x Ø 3,3 ∇ 14
 M4 - 6H ∇ 10
 ✓ Ø 4,5 X 90°, Oben



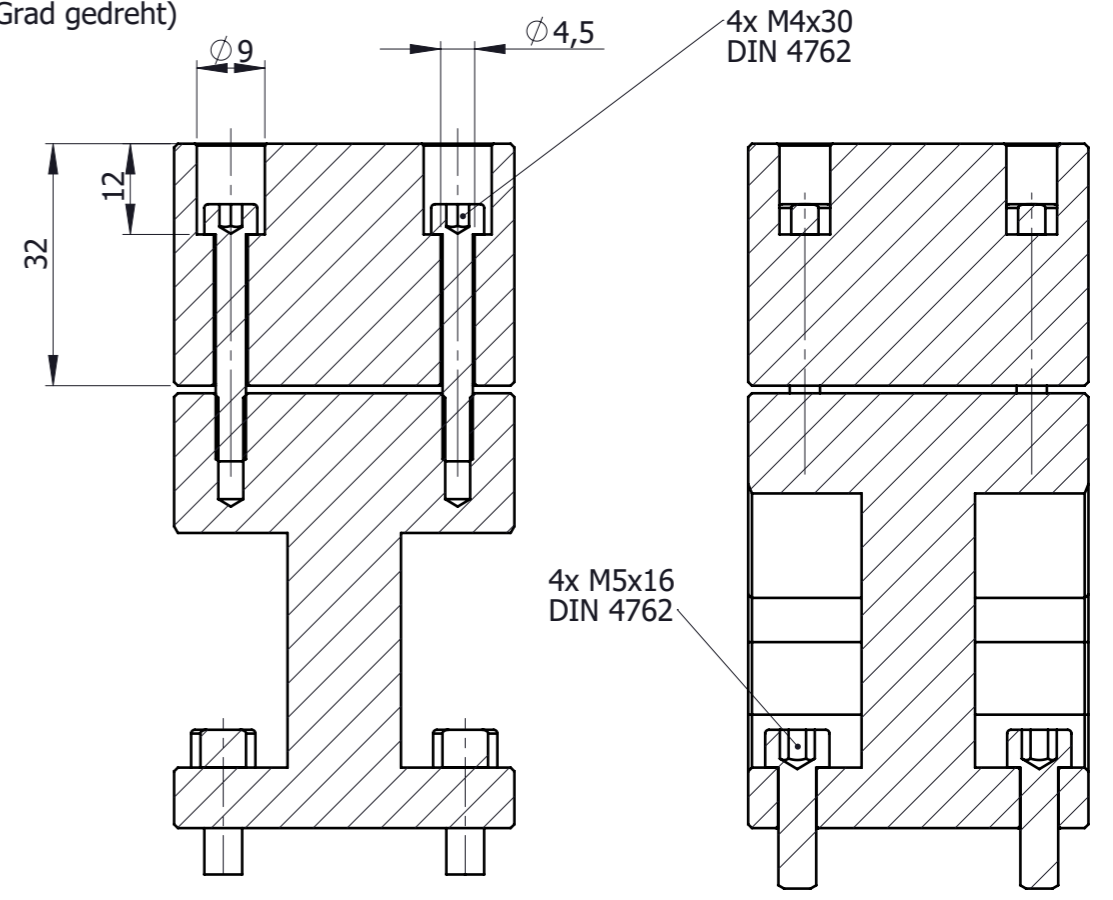
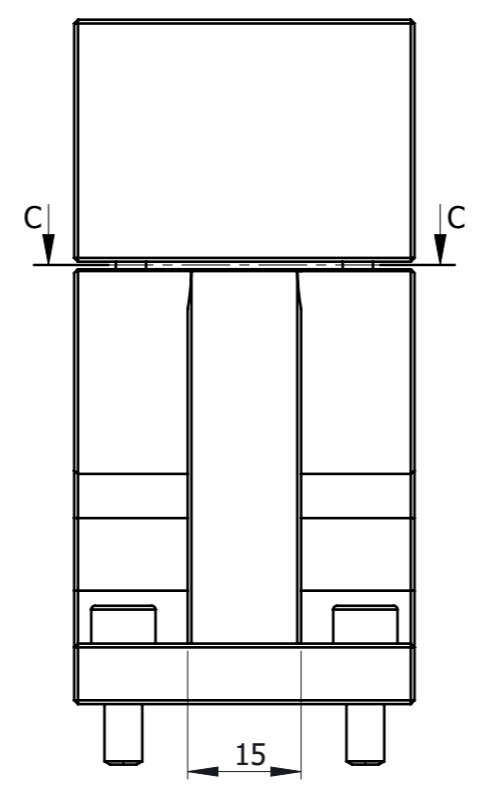
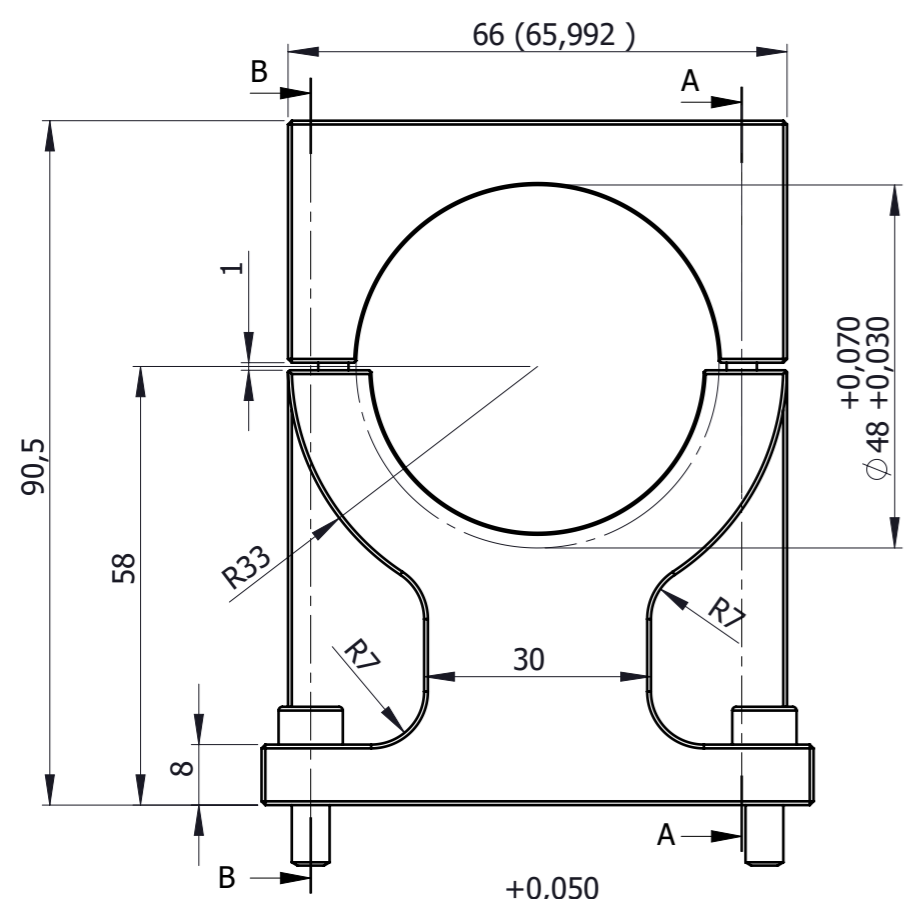
Material-, Werkstoffbezeichnung	Erstellt:	Donnerstag, 19. Mai 2011 07:44:25
ST/ALU/POM	Bearbeitet:	20.02.2022
Oberflächenangabe nach DIN 3141	Stückliste:	
Oberflächensymbole: ~ ∇ ∇∇ ∇∇∇ ∇∇∇∇	Blattname:	ADP-NAV-48 von 11
Max. erlaubt Spitze bis Tal ✓ _{RS} optional 100 25 6,3 1	Maßstab:	1:1 A3

Kitotec GMBH Carl-Zeiss-Str. 11; D-53340 Meckenheim Phone: +49 (0) 2225-7095720 Fax: +49 (0) 2225-7095721	E-Mail: info@kitotec.biz www.kitotec.shop	SolidWorks
D:\SU_CadCam\M_Service\!_Schneeberger\BMA15_Schiene_mit_Aufbau		
BMA15_Schiene_mit_Aufbau		Kunde:
BMA15 Schiene mit Aufbau / Zubehör		Ersetzt:
		Allgemein Toleranz DIN ISO 2768: Fein



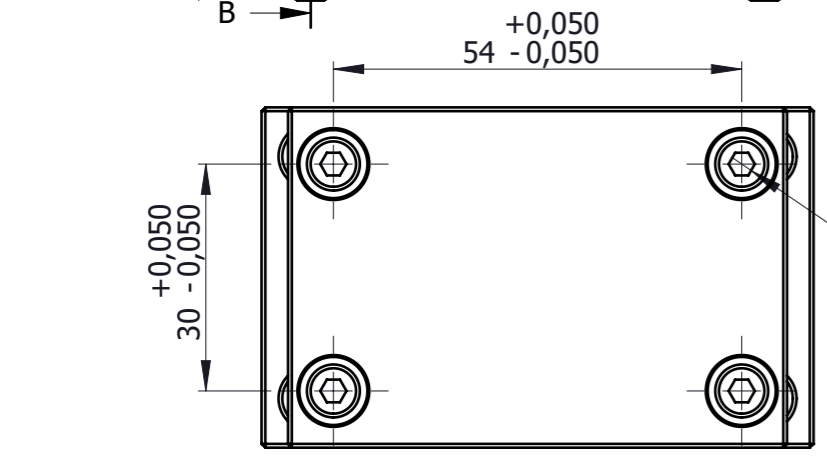
Variante TZ mit Anlagefläche für Optikeinheit,
Die Anlagefläche verhindert das absacken
beim justieren der Kameraverdrehung.

SCHNITT C-C
(90 Grad gedreht)



SCHNITT A-A

SCHNITT B-B



ADP_NAV_48_T1:
4 x Ø 3,3 ∇ 14
M4 - 6H ∇ 10
✓ Ø 4,5 X 90°, Oben

Kitotec GMBH Carl-Zeiss-Str. 11; D-53340 Meckenheim Phone: +49 (0) 2225-7095720 Fax: +49 (0) 2225-7095721		E-Mail: info@kitotec.biz www.kitotec.shop	SolidWorks
D:\SU_CadCam\M_Service\!_Schneeberger\BMA15_Schiene_mit_Aufbau			
BMA15_Schiene_mit_Aufbau		Kunde:	
BMA15 Schiene mit Aufbau / Zubehör		Enstanden aus:	
		Ersetzt:	
		Allgemein Toleranz DIN ISO 2768: Fein	

Material-, Werkstoffbezeichnung	Erstellt:	Donnerstag, 19. Mai 2011 07:44:25	
ST/ALU/POM	Bearbeitet:	20.02.2022	
Oberflächenangabe nach DIN 3141	Stückliste:		
Oberflächensymbole: ~ ∇ ∇∇ ∇∇∇ ∇∇∇∇	Blattname:	ADP-NAV-48-TZ von 11	
Max. erlaubt Spitze bis Tal √ _{RS} optional 100 25 6,3 1	Maßstab:	1:1	A3