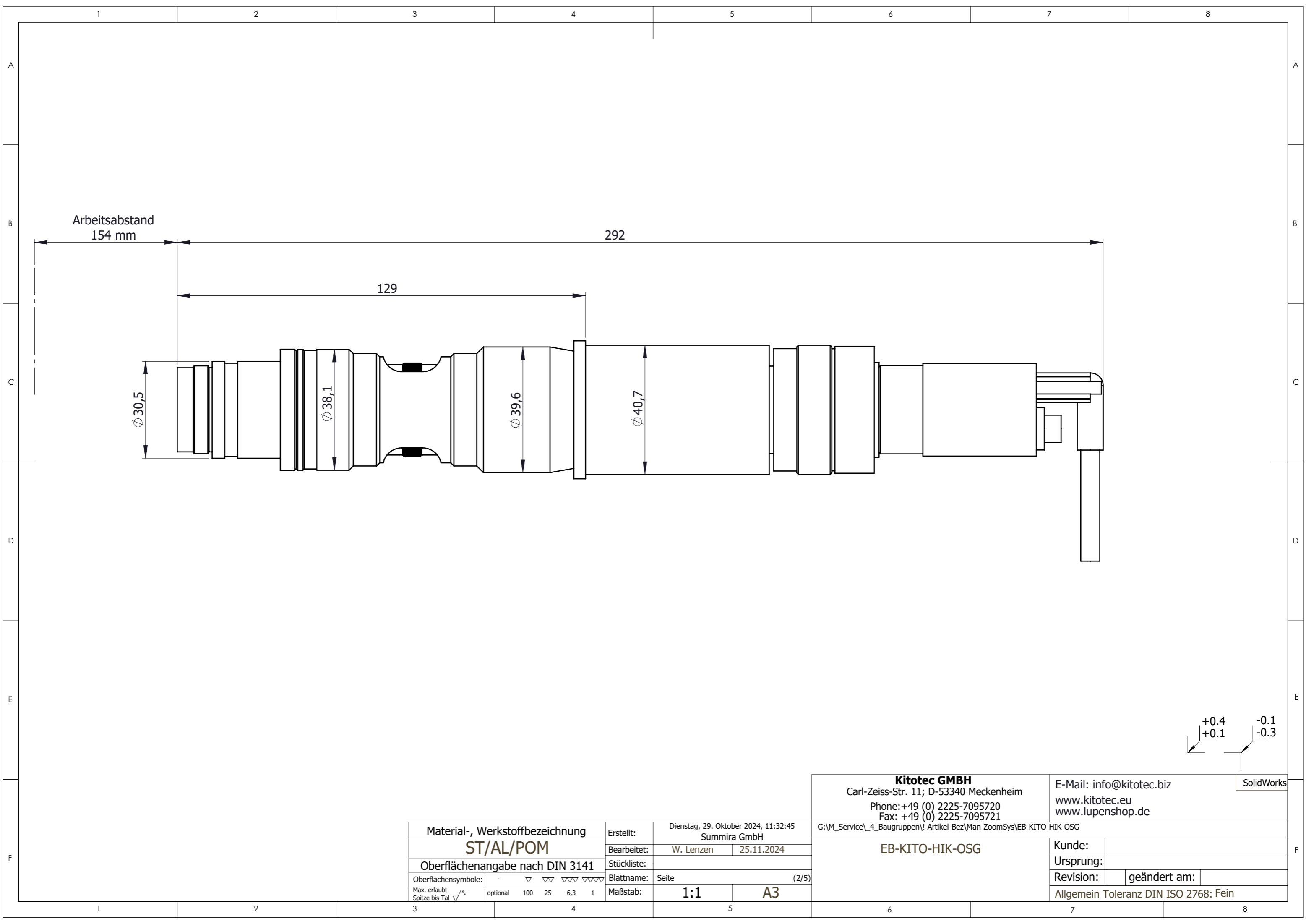


<b>Material-, Werkstoffbezeichnung</b>		Erstellt: Dienstag, 29. Oktober 2024, 11:32:45	
<b>ST/AL/POM</b>		Summira GmbH	
<b>Oberflächenangabe nach DIN 3141</b>		Bearbeitet: W. Lenzen	25.11.2024
Oberflächensymbole: $\sim$ $\nabla$ $\nabla\nabla$ $\nabla\nabla\nabla$ $\nabla\nabla\nabla\nabla$		Stückliste:	
Max. erlaubt Spitze bis Tal $\sqrt{Rz}$		Blattname: 3D Ansicht (1/5)	
optional	100	25	6,3
			1
Maßstab:		<b>1:1</b>	<b>A3</b>

<b>Kitotec GMBH</b> Carl-Zeiss-Str. 11; D-53340 Meckenheim Phone: +49 (0) 2225-7095720 Fax: +49 (0) 2225-7095721		E-Mail: info@kitotec.biz www.kitotec.eu www.lupenshop.de	
G:\M_Service\4_Baugruppen\ Artikel-Bez\Man-ZoomSys\EB-KITO-HIK-OSG			
<b>EB-KITO-HIK-OSG</b>		Kunde:	
		Ursprung:	
		Revision:	geändert am:
Allgemein Toleranz DIN ISO 2768: Fein			

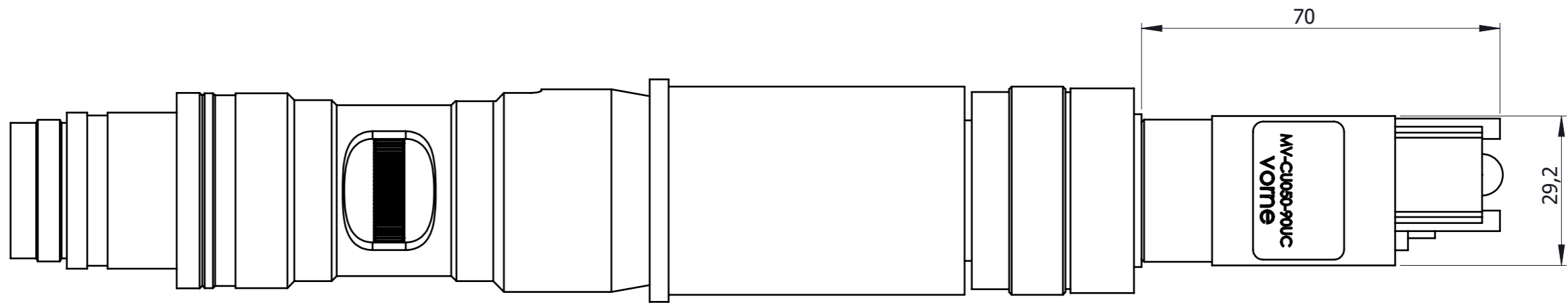
SolidWorks



Material-, Werkstoffbezeichnung <b>ST/AL/POM</b>	Erstellt:	Dienstag, 29. Oktober 2024, 11:32:45 Summira GmbH		
	Bearbeitet:	W. Lenzen	25.11.2024	
Oberflächenangabe nach DIN 3141	Stückliste:			
	Oberflächensymbole:	~	▽	▽▽
Max. erlaubt Spitze bis Tal $\sqrt{Rz}$	optional	100	25	6,3
Blattname:	Seite	(2/5)		
Maßstab:	<b>1:1</b>	<b>A3</b>		

<b>Kitotec GMBH</b> Carl-Zeiss-Str. 11; D-53340 Meckenheim Phone: +49 (0) 2225-7095720 Fax: +49 (0) 2225-7095721		E-Mail: info@kitotec.biz www.kitotec.eu www.lupenshop.de		SolidWorks
G:\M_Service\_4_Baugruppen\! Artikel-Bez\Man-ZoomSys\EB-KITO-HIK-OSG				
<b>EB-KITO-HIK-OSG</b>		Kunde:		
		Ursprung:		
		Revision:	geändert am:	
Allgemein Toleranz DIN ISO 2768: Fein				

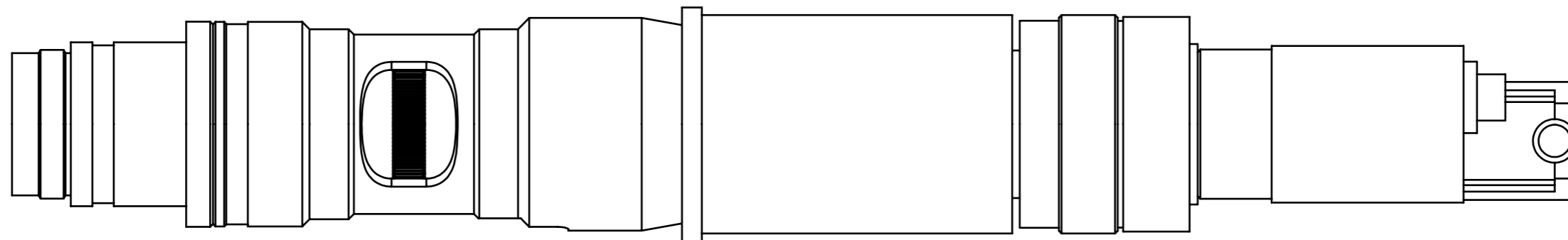




+0.4  
+0.1  
-0.1  
-0.3

Material-, Werkstoffbezeichnung <b>ST/AL/POM</b>	Erstellt:	Dienstag, 29. Oktober 2024, 11:32:45 Summira GmbH											
	Bearbeitet:	W. Lenzen	25.11.2024										
Oberflächenangabe nach DIN 3141	Stückliste:												
	Oberflächensymbole:	<table border="1"> <tr> <td>~</td> <td>▽</td> <td>▽▽</td> <td>▽▽▽</td> <td>▽▽▽▽</td> </tr> <tr> <td>Max. erlaubt Spitze bis Tal <math>\sqrt{R_s}</math></td> <td>optional</td> <td>100</td> <td>25</td> <td>6,3</td> <td>1</td> </tr> </table>		~	▽	▽▽	▽▽▽	▽▽▽▽	Max. erlaubt Spitze bis Tal $\sqrt{R_s}$	optional	100	25	6,3
~	▽	▽▽	▽▽▽	▽▽▽▽									
Max. erlaubt Spitze bis Tal $\sqrt{R_s}$	optional	100	25	6,3	1								
Blattname:	Oben (4/5)												
Maßstab:	<b>1:1</b>	<b>A3</b>											

<b>Kitotec GMBH</b> Carl-Zeiss-Str. 11; D-53340 Meckenheim Phone: +49 (0) 2225-7095720 Fax: +49 (0) 2225-7095721		E-Mail: info@kitotec.biz www.kitotec.eu www.lupenshop.de		SolidWorks
G:\M_Service\_4_Baugruppen\! Artikel-Bez\Man-ZoomSys\EB-KITO-HIK-OSG		EB-KITO-HIK-OSG		
Kunde:				
Ursprung:				
Revision:	geändert am:			
Allgemein Toleranz DIN ISO 2768: Fein				



+0.4  
+0.1      -0.1  
-0.3

Material-, Werkstoffbezeichnung <b>ST/AL/POM</b>	Erstellt:	Dienstag, 29. Oktober 2024, 11:32:45 Summira GmbH	
	Bearbeitet:	W. Lenzen	25.11.2024
Oberflächenangabe nach DIN 3141	Stückliste:		
	Oberflächensymbole:	<small>Max. erlaubt Spitze bis Tal</small> $\sqrt{Rz}$ optional 100 25 6,3 1	
	Blattname:	Unten (5/5)	
	Maßstab:	<b>1:1</b>	<b>A3</b>

<b>Kitotec GMBH</b> Carl-Zeiss-Str. 11; D-53340 Meckenheim Phone: +49 (0) 2225-7095720 Fax: +49 (0) 2225-7095721 G:\M_Service\4_Baugruppen\! Artikel-Bez\Man-ZoomSys\EB-KITO-HIK-OSG		E-Mail: info@kitotec.biz www.kitotec.eu www.lupenshop.de		SolidWorks
<b>EB-KITO-HIK-OSG</b>		Kunde:		
		Ursprung:		
		Revision:	geändert am:	
Allgemein Toleranz DIN ISO 2768: Fein				