

# DOMINO



Samenstelling: 100% PES  
Martindale: 100.000

Pilling: 4  
Lichtechtheid: 6



1/5



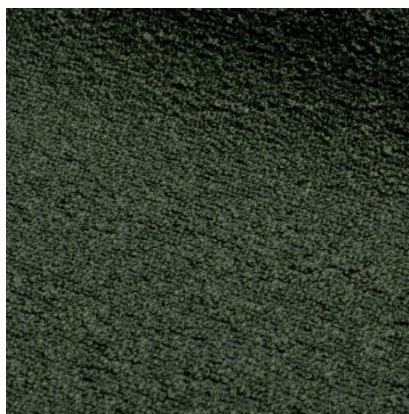
1/30



1/34



1/35



1/39



1/43

Samenstelling = Composition

Lichtechtheid = Light Fastness

# SALSA



.....  
Samenstelling: 100% PES  
Martindale: 200.000

Pilling: 4-5  
Lichtechtheid: 5



3/39



3/40



3/43

.....  
Samenstelling = Composition

Lichtechtheid = Light Fastness

# WOOLY



.....  
Samenstelling: 100% RWO, 25% PA,  
5% Other Fabric  
Martindale: 150.000

Pilling: 4  
Lichtechtheid: 6



1011



1042



2256



2288

.....  
Samenstelling = Composition

Lichtechtheid = Light Fastness  
.....

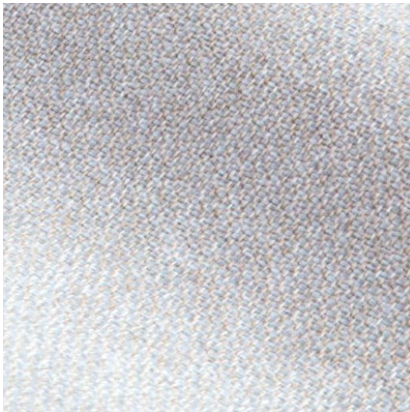


# ROSITA

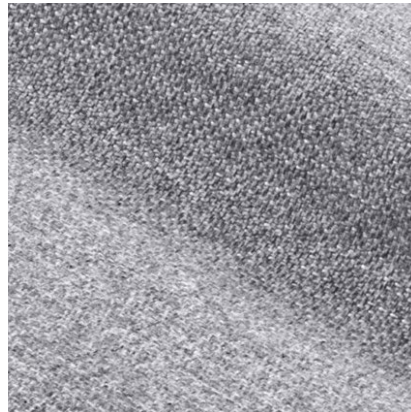


.....  
Samenstelling: 100% PES  
Martindale: 120.000

Pilling: 4  
Lichtechtheid: 5-6



1/6



1/9

.....  
Samenstelling = Composition

Lichtechtheid = Light Fastness

# Info



---

## Composition (Samenstelling):

PES = Polyester

NY = Nylon

CO = Cotton (Katoen)

AC = Acetate (Acetaat)

WO = Wool (Wol)

## Wat is Acetaat?

Acetaat is een populaire kunststof wat gemaakt wordt van katoenvezels. Dit is namelijk goed te verwerken en er is een oneindige mogelijkheid aan kleuren en motieven.

## Wat is Martindale?

Meubelstoffen krijgen steeds een zogenaamde Martindale score toegekend. Bij de Martindale test wordt via een internationaal erkende test nagegaan hoe snel een stof slijt wanneer er een zekere druk op uitgeoefend wordt.

De score kan uiteen lopen van 6.000 voor decoratieve stoffen tot minimaal +75.000 voor zeer sterke stoffen. Bij het kiezen van jouw meubelen kan het dan ook aangeraden zijn de Martindale score te bekijken in functie van jouw gebruik. Hoe hoger de score in cijfers, **hoe hoger de slijtvastheid van de stof.**

## Wat is Pilling?

Wat je ziet zijn pluïsjes of bolletjes van in elkaar gedraaide vezels. Soms merk je het pas op wanneer een bank wat ouder is. Maar in de meeste gevallen zie je dit verschijnsel al erg snel na ingebruikname van nieuwe meubels. Factoren die het pillen negatief beïnvloeden zijn huisdieren die op de bank mogen en een te droge luchtvochtigheid.

## Wat is Light Fastness (Lichtechtheid)?

Lichtechtheid is het best te omschrijven als het aantal gemiddelde daglichturen en meubelstof kan ontvangen voordat het tekenen van vervaging vertoont.

---

# Info



---

## Composition:

PES = Polyester

NY = Nylon

CO = Cotton

AC = Acetate

WO = Wool

## What is Acetaat?

Acetate is a popular plastic made from cotton fibers. This is easy to process and there is a endless possibilities of colors and motifs.

## What is Martindale?

Furniture fabrics are always assigned a so-called Martindale score.

The Martindale test uses an internationally recognized test to determine how quickly a fabric wears when a certain amount of pressure is applied.

The score can range from 6,000 for decorative fabrics to a minimum of +75,000 for very strong fabrics. When choosing your furniture, it may therefore be advisable to view the Martindale score in function of your use.

The higher the score in numbers, **the higher the abrasion resistance of the fabric.**

## What is Pilling?

What you see are fluff or balls of twisted fibers. Sometimes you only notice it when a sofa is a bit older. But in most cases you will see this phenomenon very soon after new furniture is put into use. Factors that negatively influence the pills are pets that are allowed on the couch and a too dry humidity.

## What is Light Fastness?

Lightfastness is best described as the number of average daylight hours and furniture fabric can receive before showing signs of fading.

---