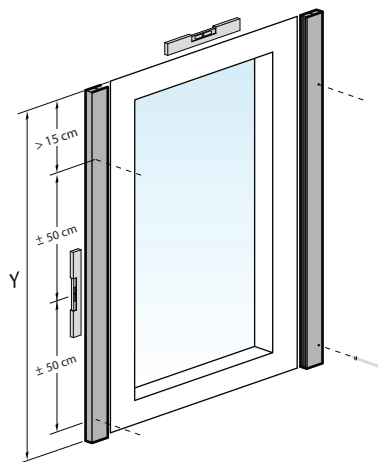


Montageinstructies - Standaard screen

Indien je zelf de gewenste zonwering gaat inmeten en online gaat bestellen, ben je hierin zelf verantwoordelijk voor het juist inmeten en invullen. Gebruik deze instructie slechts als een hulpmiddel en alleen voor de online aangeboden zonwering op onze site. Indien je twijfels hebt neem dan contact met ons op of bezoek onze showroom.

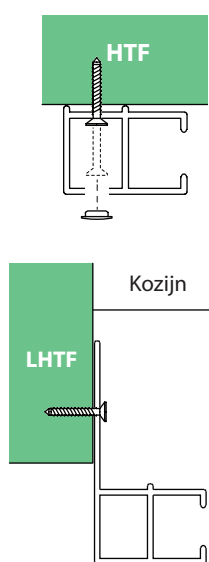


Geleiders aftekenen & boren

Plaats de geleiders verticaal, op de juiste hoogte, tegen de gevel HTF, op het kozijn HTF of in de neggen van het kozijn LHTF. Teken het eerste gat vanaf de omkasting minstens 15 centimeter af. Deze ruimte is voor het vrijhouden van de kapsteun. Boor de overige gaten om de +/- 50 centimeter.

Zorg ervoor dat de geleiders boven en onder waterpas lopen. Controleer dit door middel van waterpas in combinatie met een eventueel plankje.

ZORG DAT DE GATEN IN DE STEEN UITKOMEN EN NIET IN DE VOEG



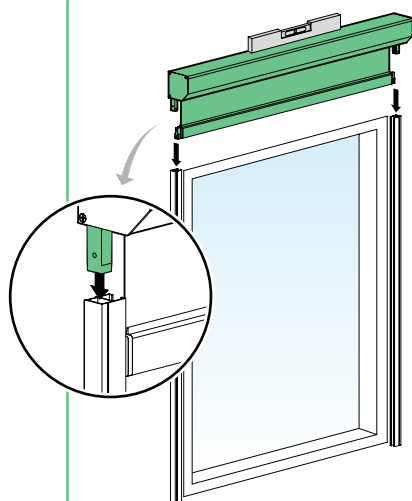
Monteren van de geleiders

- Bij **in/op de dag montage** met LHTF geleiders boor je alle gaten met een boor van 6 millimeter.

- Bij **in de dag of op de dag montage** met HTF geleiders boor je eerst een gat van 6 mm door beide lagen van de geleiders. Boor vervolgens het buitenste gat op met 10 mm zodat de schroefkop erdoorheen past. In het gat van 10mm plaats je op het laatst de kunststof afdekdopjes.

BEREID BIJ IN DE DAG MONTAGE EERST ALLES VOOR, VOODAT JE GAAT MONTEREN

VENSTERBANK? ZAAG DE GELEIDERS EERST AF IN DEZELFDE SCHUINTE



Omkasting plaatsen

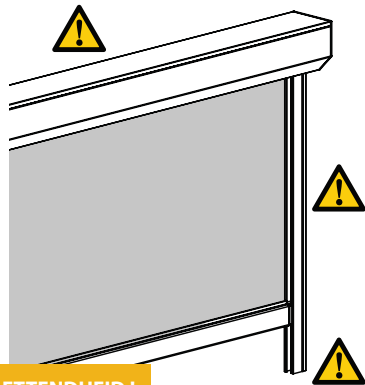
1. Bereid het doorvoergat voor in gevel / kozijn op de juiste plek
2. Til de omkasting op (eventueel met twee personen)
3. Voer het elektrische snoer of band/koord door het geboorde doorvoergat naar binnen. Zorg dat de optrekband niet gedraaid zit.
4. Schuif de kapsteunen in de geleiders
5. De kast rust op de geleiders en hoeft je niet vast te zetten.
6. Kit de omkasting eventueel aan de bovenzijde af.

INFO DOORVOERGAT: BAND 20 MM / KOORD 12 MM / SNOER 10 MM

LET OP KAPSTEUNEN ZIJN KWETSBAAR. GELIEVE MET 2 PERSONEN TE PLAATSEN

Extra oplettendheid

Afwerken van het zonwering screen



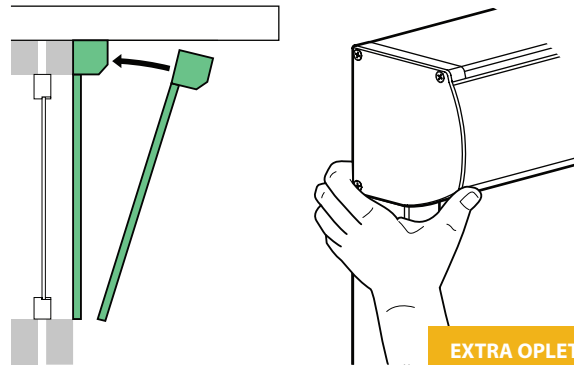
EXTRA OPLETTENDHEID !

Extra informatie:

* Plaats (indien nodig) de afsluitdoppen in de geleiders. Monteer deze **NIET** indien het screen sluit op vensterbank, grond of stoep. Hierdoor zal namelijk een opening ontstaan van een paar millimeter bij het sluiten van het screen.

* Kit de bovenzijde van de kast af. Zo voorkom je bij elektrische bediening dat er water via het snoer naar binnen loopt (kortsluiting) en bij handbediening voorkom je vuiligheden. Het gebruik van transparante kit geeft het mooiste resultaat. Gebruik voor de geleiders eventueel compriband (ipv kit) voor de mooiste afwerking.

Opletten bij montage in de dag / goot / dakrand



EXTRA OPLETTENDHEID !

Extra informatie:

Wanneer je het screen in het kozijn of onder een lage goot of dakrand dient te monteren is het noodzakelijk om eerst de kast op de geleiders te plaatsen vóóordat de geleiders vastgeschroefd worden op de muur.

Wees extra voorzichtig bij de montage, de kapsteunen zijn erg kwetsbaar! Om te voorkomen dat kapsteunen afbreken, dien je het screen altijd met twee personen op te tillen bij het bevestigingspunt van de kast aan de geleiders.

Monteren bediening

Indien je zelf de gewenste zonwering gaat monteren, ben je hierin zelf verantwoordelijk voor het juist programmeren en stroom aansluiting. Gebruik deze instructie slechts als een hulpmiddel en alleen voor de online aangeboden zonwering op onze site. Indien je twijfels hebt neem dan contact met ons op of schakel een montagebedrijf in.



TIPS & TRICKS
MONTAGE HANDLEIDINGEN

Tips & Tricks - Montagehandleiding

Nadat je het de zonwering hebt gemonteerd wil je deze uiteraard gaan bedienen.

Op onze website vind je de desbetreffende handleidingen van de bediening welke je besteld hebt. Kies hierbij de juiste handleiding onder **Tips & Tricks** bovenaan de website.

Lees de handleiding voorgaande installeren goed door en verwerk deze exact zoals staat beschreven.

TWIJELS BIJ PROGRAMMEREN? NEEM VOORAF EERST CONTACT MET ONS OP