



# OPENSLAANDE GARAGEDEUREN

**NIEUW.** MatchColor-voorkeurkleuren met hetzelfde aanzicht bij Hörmann voor- en ingangseuren

**HÖRMANN**







4

Goede redenen  
om voor Hörmann  
openslaande garage-  
deuren te kiezen.



10

Inspiratie.



12

Design.  
Uitrusting.

# Al generaties lang verantwoordelijk

Het familiebedrijf Hörmann kijkt terug op meer dan 85 jaar ervaring als specialist op het gebied van bouwelementen. Dat schept verplichtingen ten opzichte van vroegere, huidige en toekomstige generaties. Juist daarom speelt de ecologische verantwoordelijkheid een belangrijke rol voor ons. Daarvoor ontwikkelen wij innovatieve oplossingen voor duurzame producten en een intelligente milieubescherming.



**“EEN GOEDE NAAM MOET MEN VERDIENEN.”**

**AUGUST HÖRMANN**

Geheel in de zin van de oprichter van het bedrijf is het merk Hörmann tegenwoordig een echte kwaliteitsbelofte. Met meer dan 20 miljoen verkochte deuren en aandrijvingen behoort Hörmann tot de meest toonaangevende Europese aanbieders. Door het overkoepelende internationale verkoop- en servicenet is Hörmann uw sterke partner voor hoogwaardige bouwelementen.

**TOEKOMST IN HET VIZIER.** Hörmann loopt met het goede voorbeeld voorop. Daarom dekken wij onze stroombehoefte in Duitsland voor 100% uit eco-stroom. In combinatie met een intelligent en gecertificeerd energimanagementsysteem, het CO<sub>2</sub>-neutraal versturen van post en het recyclen van herbruikbare materialen wordt jaarlijks meer dan 60000 ton CO<sub>2</sub> bespaard. Daarnaast compenseren wij meer dan 100000 ton CO<sub>2</sub> door het stimuleren van windenergie- en bebossingsprojecten in samenwerking met ClimatePartner.



Meer informatie vindt u op  
[www.hormann.nl/bedrijf/milieu](http://www.hormann.nl/bedrijf/milieu)





# Merkkwaliteit Made in Germany



Het familiebedrijf Hörmann biedt alle belangrijke bouwelementen voor bouwen en renoveren uit één hand. Deze worden vervaardigd in hooggespecialiseerde fabrieken volgens de nieuwste stand van de techniek. Daarnaast werken onze medewerkers intensief aan nieuwe producten, voortdurende verdere ontwikkelingen en detailverbeteringen. Zo ontstaan octrooien en een exclusieve marktpositie.





10 jaar  
garantie\*

**GEGARANDEERD DUURZAAM.** Alle belangrijke deuren en aandrijfcomponenten worden bij Hörmann zelf ontwikkeld en gefabriceerd. Duurtests onder reële voorwaarden zorgen voor geperfectioneerde standaardproducten in Hörmann-kwaliteit. Om die reden en dankzij een kwaliteitsgarantie zonder compromissen krijgt u bij Hörmann 10 jaar garantie op alle openslaande garagedeuren en 5 jaar op Hörmann-aandrijvingen\*.

\* De uitgebreide garantievoorwaarden vindt u op: [www.hormann.nl](http://www.hormann.nl)



Getest en  
gecertificeerd

**VEILIGHEID VOOR U EN UW GEZIN.** Hörmann-openslaande garagedeuren zijn zowel afzonderlijk als in combinatie met Hörmann-aandrijvingen getest en gecertificeerd volgens de strenge veiligheidseisen van de Europese norm 13241. Veiliger kan een openslaande garagedeur niet zijn. En dat biedt u en uw gezin veiligheid, elke dag opnieuw.





# Voor een gemakkelijke toegang tot garage en bijgebouwen

Met openslaande garagedeuren types NT 60-2, NT 80-2 en de automatische DFT kunt u naar keuze beide deurvleugels of slechts één deurvleugel openen (om bijvoorbeeld uw fiets en tuingereedschap gemakkelijk uit de garage halen). De tweevleugelige, thermisch geïsoleerde panelen bieden een goede isolatie en zijn verkrijgbaar in diverse oppervlakken. Hörmann openslaande garagedeuren zijn zeer geschikt voor de vervanging van oude openslaande garagedeuren. Het klassieke uiterlijk van uw huis blijft behouden en de garagedeuren bieden de voordelen van de huidige functionaliteit en veiligheid.





**DUURZAAM.** De geëxtrudeerde aluminium profielen van de omraming en de vulling van 42 mm dikke, stalen sandwichpanelen volgeschuimd met polyurethaan, zorgen voor de nodige stabiliteit van de garagedeuren en garanderen een lange levensduur.

**KANT EN KLAAR DEURELEMENT.** De openslaande garagedeuren van Hörmann worden kant en klaar, gereed om in te bouwen, geleverd. Inclusief standaard profielcilinder-insteekslot, krukarnatuur met veiligheidsrozet aan de buitenkant en ovale rozet aan de binnenkant en driedimensioneel regelbare, onderhoudsvrije scharnieren.

**ONDERHOUDSARM.** Alle Hörmann garagedeuren zijn vervaardigd uit hoogwaardig staal en aluminium. Het onderhoud is eenvoudig. Af en toe reinigen met de speciaal daarvoor bestemde reinigings- en onderhoudsset. Dit zorgt ervoor dat u jarenlang plezier van uw deuren kunt hebben.



**GOEDE WARMTE-ISOLATIE.** De zeer goede isolatie van de openslaande NT 80-2 garagedeuren, inclusief thermisch onderbroken profielen, voorkomt tocht en onnodig warmteverlies. Dat bespaart energie, wanneer de garage bijv. als hobbyruimte wordt gebruikt.



BOVEN. L-profilering, Silkgrain, basaltgrijs RAL 7012, met hetzelfde aanzicht als de garagesectionaaldeur

LINKSONDER. M-profilering, Woodgrain, verkeerswit RAL 9016

RECHTSONDER. S-profilering, Woodgrain, lichtgrijs RAL 7035







### **MET HETZELFDE AANZICHT ALS HÖRMANN**

**SECTIONAALDEUREN.** Bij Hörmann is een 2-vleugelige openslaande garagedeur passend bij uw garage-sectionaaldeur verkrijgbaar. De vullingen van de deuren zijn afgestemd op het deurmotief, het oppervlak en de kleur. Dit resulteert in een harmonieus totaalplaatje wanneer de sectionaaldeur en openslaande garagedeuren naast elkaar worden gemonteerd.

### **VOOR EENVOUDIGE TOEGANG TOT DE GARAGE.**

Bij de 2-vleugelige garagedraaivleugeldeur kunt u naar keuze beide vleugels of slechts één vleugel openen om bijvoorbeeld uw fiets uit de garage te halen. Geniet van maximaal comfort door uw garagedraaivleugeldeur te voorzien van een ProMatic 4- of SupraMatic 4-aandrijving.

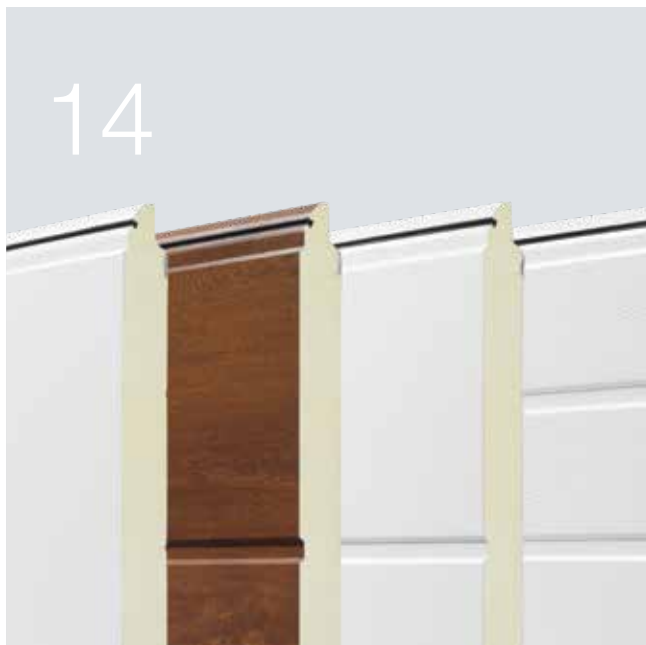








14



16



22



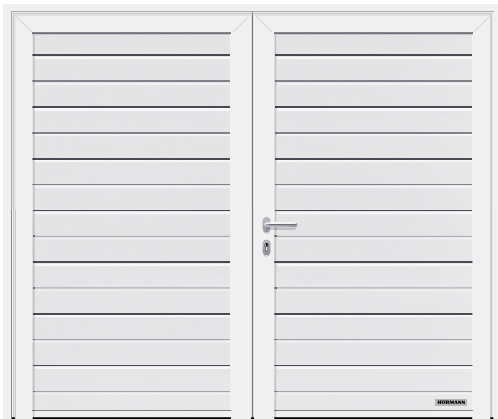
# Design Uitrusting

- 14 Motieven en uitvoeringen
- 16 Oppervlakken, kleuren, decors
- 24 Uitrusting
- 26 Maten en inbouwgegevens

# Openslaande garagedeuren

Deurmotieven en -uitvoeringen

## Standaardmotieven



S-profilering, verkeerswit RAL 9016



M-profilering, verkeerswit RAL 9016



L-profilering, verkeerswit RAL 9016



D-profilering, verkeerswit RAL 9016

## Deuruitvoeringen

NT 60-2

NT 80-2

DFT 42

### Prestatie-eigenschappen volgens de Europese norm 13241

Materiaal panelen	Verzinkte stalen plaat met polyestergrondlaag	Verzinkte stalen plaat met polyestergrondlaag	Verzinkte stalen plaat met polyestergrondlaag
Dikte panelen	Dubbelwandig, 42 mm	Dubbelwandig, 42 mm	Dubbelwandig, 42 mm
Warmte-isolatie U-waarde ingebouwde deur	2,9 W/(m <sup>2</sup> ·K) <sup>1)</sup>	1,4 W/(m <sup>2</sup> ·K) <sup>1)</sup>	2,9 W/(m <sup>2</sup> ·K) <sup>1)</sup>
Breedte max.	3000 mm	2600 mm	3000 mm
Hoogte max.	2258 mm	2500 mm	2258 mm

### Motieven / oppervlakken

S-profilering	Woodgrain	Woodgrain	Woodgrain
M-profilering	Woodgrain, Slategrain, Silkgrain, Sandgrain, Planar, Decograin	Woodgrain, Silkgrain, Sandgrain	Woodgrain, Slategrain, Silkgrain, Sandgrain, Decograin
L-profilering	Woodgrain, Slategrain, Silkgrain, Sandgrain, Planar, Decograin, Duragrain	Woodgrain, Silkgrain, Sandgrain	Woodgrain, Slategrain, Silkgrain, Sandgrain, Planar, Decograin, Duragrain
D-profilering	Silkgrain	–	Silkgrain

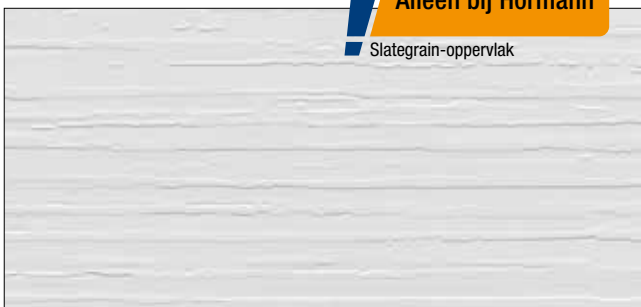
<sup>1)</sup> De U-waarden gelden voor ingebouwde deuren zonder beglazing met de afmetingen 2500 x 2250 mm



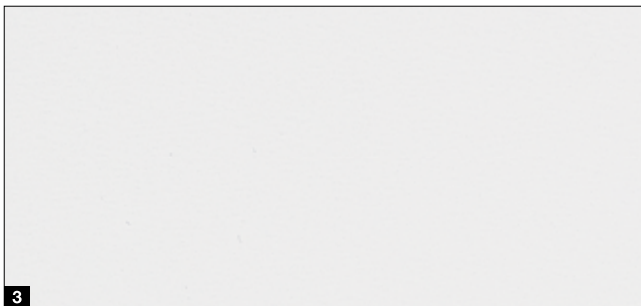
## Woodgrain



## Slategrain



## Silkgrain



1 Woodgrain, RAL 9016 verkeerswit

2 Slategrain RAL 9016 verkeerswit

3 Silkgrain RAL 9016 verkeerswit

### Beschermende lagen voor een langdurig en mooi deuraanzicht

**Eindlaag.** Het oppervlak van de panelen wordt door de beschermingslak bijzonder ongevoelig, krasbestendig en vuilafstotend.

**Eindlaag „Anti-Graffiti“.** Door de beschermingslak op het oppervlak van het paneel en op beglazingen kan graffiti met een gebruikelijk speciaal reinigingsmiddel worden verwijderd.

→ Verkrijgbaar voor de oppervlakken Woodgrain, Slategrain en Silkgrain.



1 Dubbelwandig paneel

2 Galvanisatie

3 Polyestergrondlaag

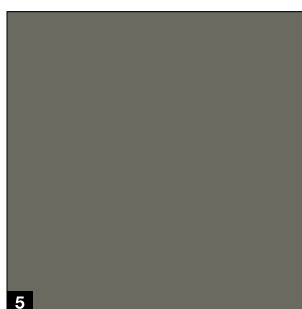
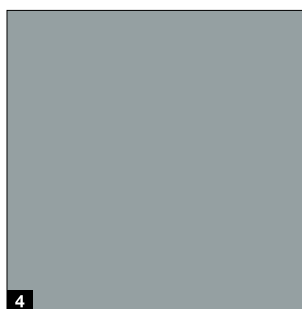
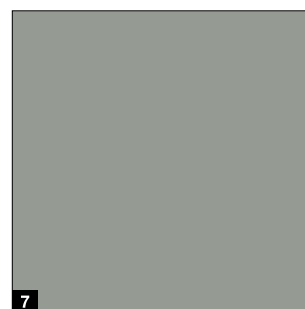
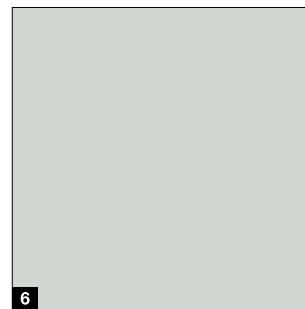
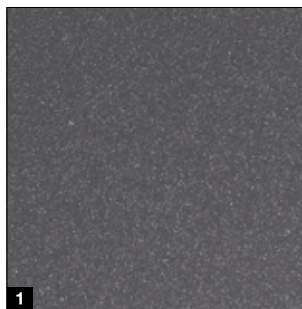
4 Eindlaag of eindlaag „Anti-graffiti“

# Voorkeurkleuren

Voor de oppervlakken Woodgrain, Slategrain, Silkgrain



## MatchColor .NIEUW



MatchColor

### MatchColor .NIEUW

Geef uw huis kleur in perfecte harmonie – met de MatchColor-voorkeurkleuren voor garagesectionaaldeuren, voordeuren, zijdeuren, openslaande garagedeuren en stalen deuren met hetzelfde aanzicht. Geniet dankzij afgestemde kleuren van het harmonische totaalaanzicht.

Dat is merkkwaliteit van Hörmann!

Tip

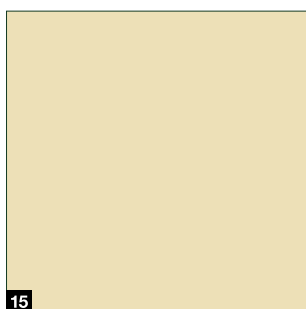
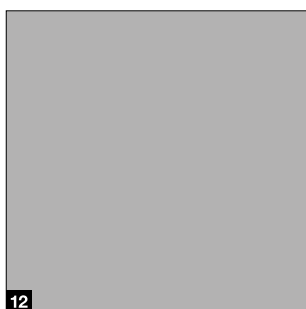
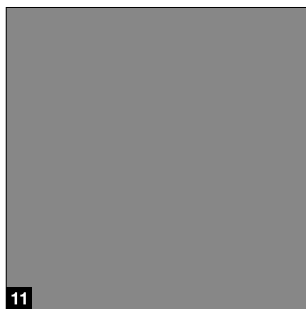
Het gladde Silkgrain-oppervlak past bijzonder goed bij de oppervlakken van de voordeur.

#### Let op:

In combinatie met een optionele eindlaag of eindlaag „Anti-graffiti” ontvangt u alle MatchColor-voorkeurkleuren als Color-voorkeurkleuren, waarbij een gelijk aanzicht van garagesectionaaldeuren, voordeuren, zijdeuren, openslaande garagedeuren en stalen deuren niet wordt gegarandeerd.



## Color



### MatchColor .NIEUW

- 1 CH 703 Antraciet metallic
- 2 RAL 9005 Gitzwart
- 3 RAL 8028 Terrabruin
- 4 RAL 7040 Venstergrijs
- 5 RAL 7039 Kwartsgrijs
- 6 RAL 7035 Lichtgrijs
- 7 RAL 7030 Steengrijs
- 8 RAL 7016 Antracietgrijs
- 9 RAL 7015 Leigrijs
- 10 RAL 7012 Basaltgrijs

### Color

- 11 RAL 9007 Grijsaluminium
- 12 RAL 9006 Witaluminium
- 13 RAL 6009 Dennengroen
- 14 RAL 6005 Mosgroen
- 15 RAL 1015 Licht ivoorkleurig

### RAL-kleur naar keuze

De oppervlakken Woodgrain, Slategrain en Silkgrain zijn optioneel verkrijgbaar in ongeveer 200 RAL Classic-kleuren (met uitzondering van pareleffect- en fluorescerende kleuren en in veel NCS- en DB-kleuren).

### Let op:

De binnenzijden van de openslaande garagedeuren worden over het algemeen in de kleur grijswit, RAL 9002, geleverd. Bij dubbelwandige stalen deuren die aan de zon worden blootgesteld, dienen donkere kleuren te worden vermeden omdat een mogelijke doorbuiging van de panelen de deur kan beschadigen.

Alle kleurgegevens zijn vergelijkbaar met de respectievelijke RAL-kleur. Om druktechnische redenen zijn de afbeeldingen van de kleuren en de oppervlakken niet kleurbindend.

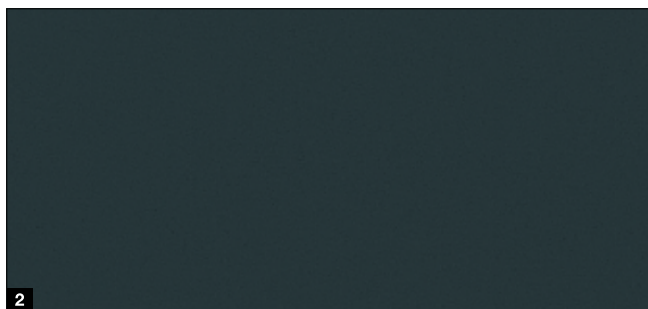
**Laat u door uw Hörmann-dealer adviseren.**

# Oppervlakken

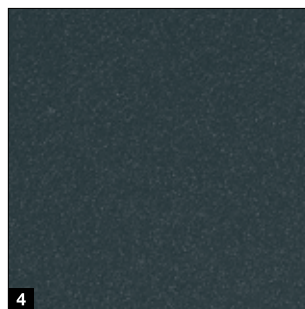
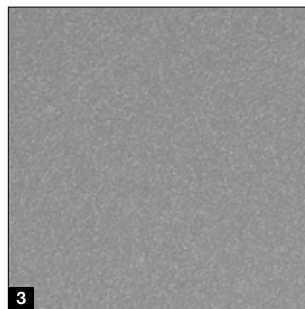
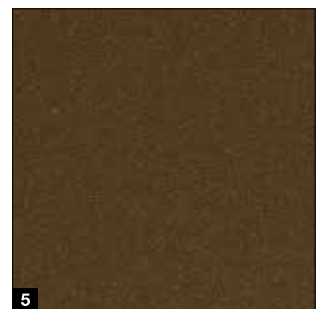
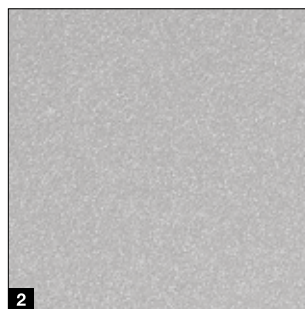
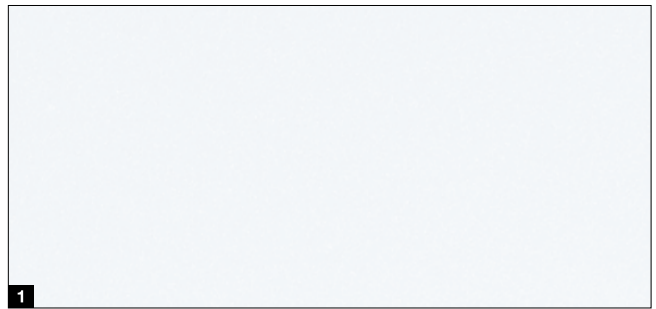
Sandgrain, Planar, Decograin

---

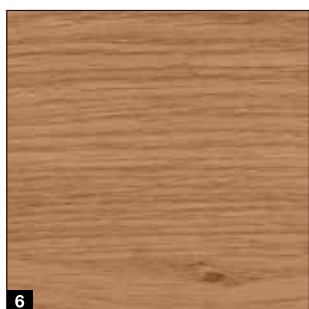
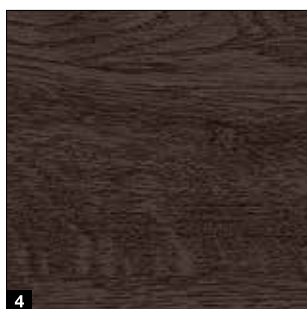
## Sandgrain



## Planar



## Decograin



### Sandgrain-standaardkleur

- 1 RAL 9016 Verkeerswit

### Sandgrain-voorkeurkleur

- 2 RAL 7016 Antracietgrijs

### Planar-voorkeurkleuren

- 1 CH 9016 Matt deluxe verkeerswit

### Planar-voorkeurkleuren

- 2 CH 9006 Matt deluxe witaluminium
- 3 CH 9007 Matt deluxe grijsaluminium
- 4 CH 7016 Matt deluxe antracietgrijs
- 5 CH 8028 Matt deluxe terrabruin
- 6 CH 703 Matt deluxe antraciet metallic

### Decograin-decors

- 1 Titan Metallic CH 703: antraciet met metallic effect
- 2 Golden Oak: middenbruin, goudgeel eikendecor
- 3 Dark Oak: notenhoutkleurig eikendecor
- 4 Night Oak: donker, intensief eikendecor
- 5 Rosewood: mahoniekleurig houtdecor
- 6 Winchester Oak: naturelkleurig eikendecor met noesten

### Let op:

De binnenzijden van de openslaande garagedeuren worden over het algemeen in de kleur grijswit, RAL 9002, geleverd.

Bij dubbelwandige stalen deuren die aan de zon worden blootgesteld, dienen donkere kleuren te worden vermeden omdat een mogelijke doorbuiging van de panelen de deur kan beschadigen.

Alle kleurgegevens zijn vergelijkbaar met de respectievelijke RAL-kleur. Om druktechnische redenen zijn de afbeeldingen van de kleuren en de oppervlakken niet kleurbindend. **Laat u door uw Hörmann-dealer adviseren.**



# Oppervlak

## Duragrain



**Duragrain**  
zeer krasbestendig

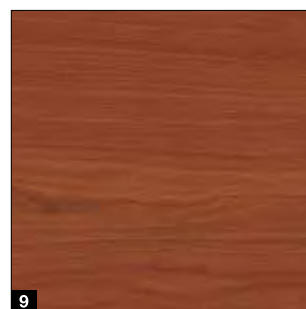
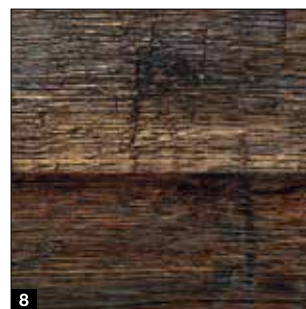
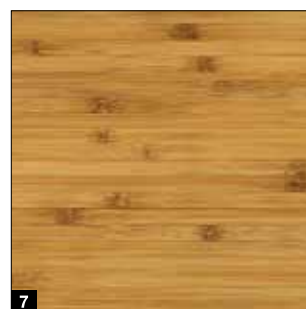
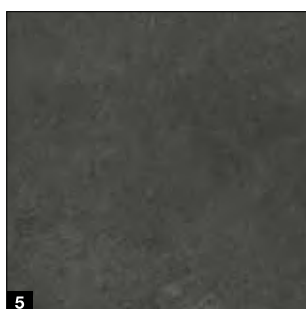
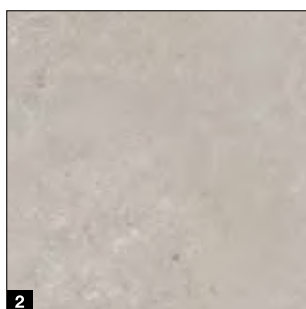
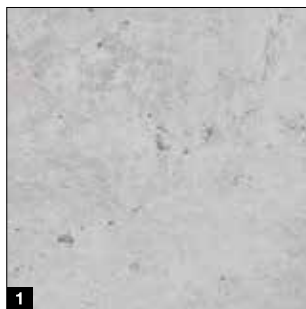
### Krasbestendig en vuilafstotend

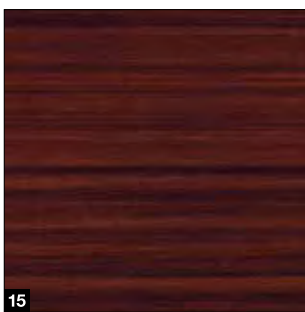
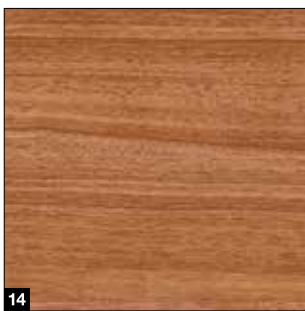
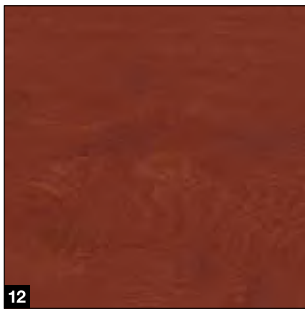
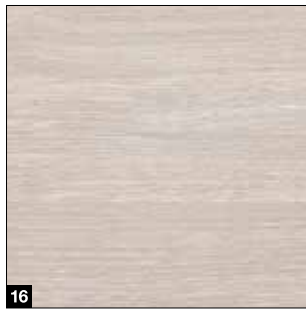
Het innovatieve digitale drukproces in combinatie met de eindlaag van zeer harde beschermingslak bestaat alleen bij Hörmann. Dat is de basis voor een blijvend mooi deuraanzicht. Bij Duragrain-deuren leveren wij de kozijnbekleding en panelen in een aan het decor aangepaste kleur.



- 1 Dubbelwandig paneel
- 2 Galvanisatie
- 3 Grondlaag
- 4 Innovatieve digitale afdruk
- 5 Eindlaag met zeer harde beschermingslak

## Duragrain





**Duragrain-decors**

- 1 Beton
- 2 Beige
- 3 Moca
- 4 Grigio
- 5 Grigio scuro
- 6 Rusty Steel
- 7 Bambus
- 8 Burned Oak
- 9 Cherry
- 10 Nature Oak
- 11 Fichte
- 12 Rusty Oak
- 13 Noce sorrento balsamico
- 14 Noce sorrento natur
- 15 Sapeli
- 16 Sheffield
- 17 Teak
- 18 Used Look
- 19 Walnuss Terra
- 20 Walnuss Kolonial
- 21 White brushed
- 22 White Oak
- 23 Whiteoiled Oak
- 24 Whitewashed Oak
- 25 Malt Oak .NIEUW

# Openslaande garagedeuren

NT 60-2 / NT 80-2

## De solide uitvoering NT 60-2

### Standaarduitrusting

- 2-vleugelige openslaande garagedeur voor inbouw in de dagopening

### Deurbladoraming en kozijn

- Aluminium profielen, bouwdiepte 60 mm

### Deurvulling

- Dubbelwandige stalen panelen volgeschuimd met polyurethaan, bouwdiepte 42 mm

### Oppervlak deurvulling

- Buiten: Woodgrain, Slategrain, Silkgrain, Sandgrain, Planar, Decograin\*, Duragrain
- Binnen: Stucco-dessin, RAL 9002

### Standaardkleur

- Omraming, vleugelprofiel en vulling: verkeerswit, RAL 9016
- Vulling binnen: grijswit, RAL 9002

### Maatbereik

- Van 1330 x 1960 mm tot 3000 x 2558 mm

### Vergrendeling

- Slot in de omraming van koperprofiel 1314



## Thermisch geïsoleerde uitvoering NT 80-2

### Standaarduitrusting

- 2-vleugelige thermisch geïsoleerde garagedeur voor inbouw in de dagopening, naar binnen openend

### Deurbladoraming en kozijn

- Aluminium profielen thermisch onderbroken, op basis van de TC 80-2 uit het assortiment voordeuren

### Deurvulling

- Dubbelwandige stalen panelen volgeschuimd met polyurethaan, bouwdiepte 42 mm

### Oppervlak deurvulling

- Buiten: Woodgrain, Silkgrain, Sandgrain
- Binnen: Stucco-dessin, RAL 9002

### Standaardkleur

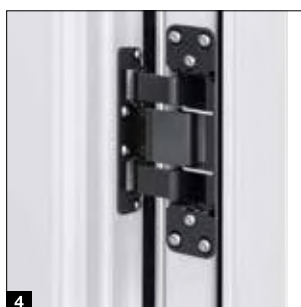
- Omraming, vleugelprofiel en vulling: verkeerswit, RAL 9016
- Vulling binnen: grijswit, RAL 9002

### Maatbereik

- Tot 2600 x 2500 mm (RAM)

### Vergrendeling

- 5-voudige vergrendeling, schuifgrendel in de standvleugel met roestvrijstalen veiligheidspen in de omraming





Optioneel verkrijgbaar	NT 60-2	NT 80-2
Naar buiten openend	–	●
Handgreepvarianten	●	●
RAL-kleuren naar keuze	●	●
Deurdranger met glijrail	●	●
Deurvastzetter	●	●
Motieven, ramen en beglazing met aluminium omraming	●	–
3-voudige vergrendeling met veiligheidspen in de omraming, bij naar buiten openend RC2 mogelijk	●	–
Asymmetrische verdeling**	●	–
Vulling binnen: dezelfde kleur als buiten***	●	–
Neerdalende vloerafdichting (drempelloze uitvoering)	–	●
Ook leverbaar als 1-vleugelige deur	●	●

### Optionele uitrusting

- Voor een uniform deuraanzicht zijn omraming, kozijn en deur voor Decograin-zijdeuren verkrijgbaar met hetzelfde decoroppervlak. De binnenkant van de panelen wordt in het algemeen geleverd in grijswit RAL 9002 **1**
- Kies tussen de standaardkruk en de vele optionele kruk- of wisselgarnituren (afbeelding kruk-garnituur in roestvrij staal) **2**
- Bij 2-vleugelige zijdeuren kan de standvleugel apart worden vergrendeld **3**
- Voor een elegant deuraanzicht van de 1- en 2-vleugelige zijdeuren in de uitvoering met aluminium blokkozijn zijn optioneel verborgen liggende scharnieren verkrijgbaar **4**
- Optioneel zijn de zijdeuren NT 60 verkrijgbaar met een brede vleugelomraming (profieltype 2) met een RC 2-veiligheidsuitrusting met drievoudige vergrendeling (dagschoot, grendel, 2 sluihaken) en een veiligheids-rozet **5**

\* In de oppervlakken Dark Oak, Golden Oak, Night Oak, Winchester Oak, Rosewood en Titan Metallic CH 703 met blokkozijn zijn omraming, kozijn en deur verkrijgbaar in hetzelfde decoroppervlak voor een uiterlijk met hetzelfde aanzicht.

\*\* Vanaf  $1330 \leq \text{RAM B} \leq 2000$  mm, vaste doorgangsbreedte van de doorgangsvleugel van 870 mm, deurdranger alleen mogelijk op de doorgangsvleugel

\*\*\* Bij Decograin aangepaste RAL-kleur

● = uitrustingsmogelijkheden



### Thermisch geïsoleerde uitvoering NT 80

- Thermisch onderbroken aluminium profielsysteem, kozijn en drempel
- 80 mm paneeldikte

# Openslaande garagedeuren

DFT 42

## Deurmaten

- Breedte 1330-3000 mm
- Hoogte 1960-2258 mm

## Standaarduitrusting

- Deurvulling van 42 mm dikke panelen **1**
- Voor S-profilering, M-profilering, L-profilering, D-profilering in diverse kleuren en decors
- 60 mm dikke aluminium omramingsprofielen in de kleur van het paneel (bij Decograin- en Duragrain-vullingen in een aan het decor aangepaste kleur) **2**
- 3 stabiele scharnieren per deurvleugel (één scharnier met beveiliging) in aluminiumkleur **3**
- 3-zijdige dubbele aanslagdichting en dubbele lipafdichting bij de drempel **4**
- Doorgangsvleugel met aluminium krukgarnituur en profielcilinderslot **5**
- Standvleugel met espagnoletsluiting **6**

## Optionele uitrusting

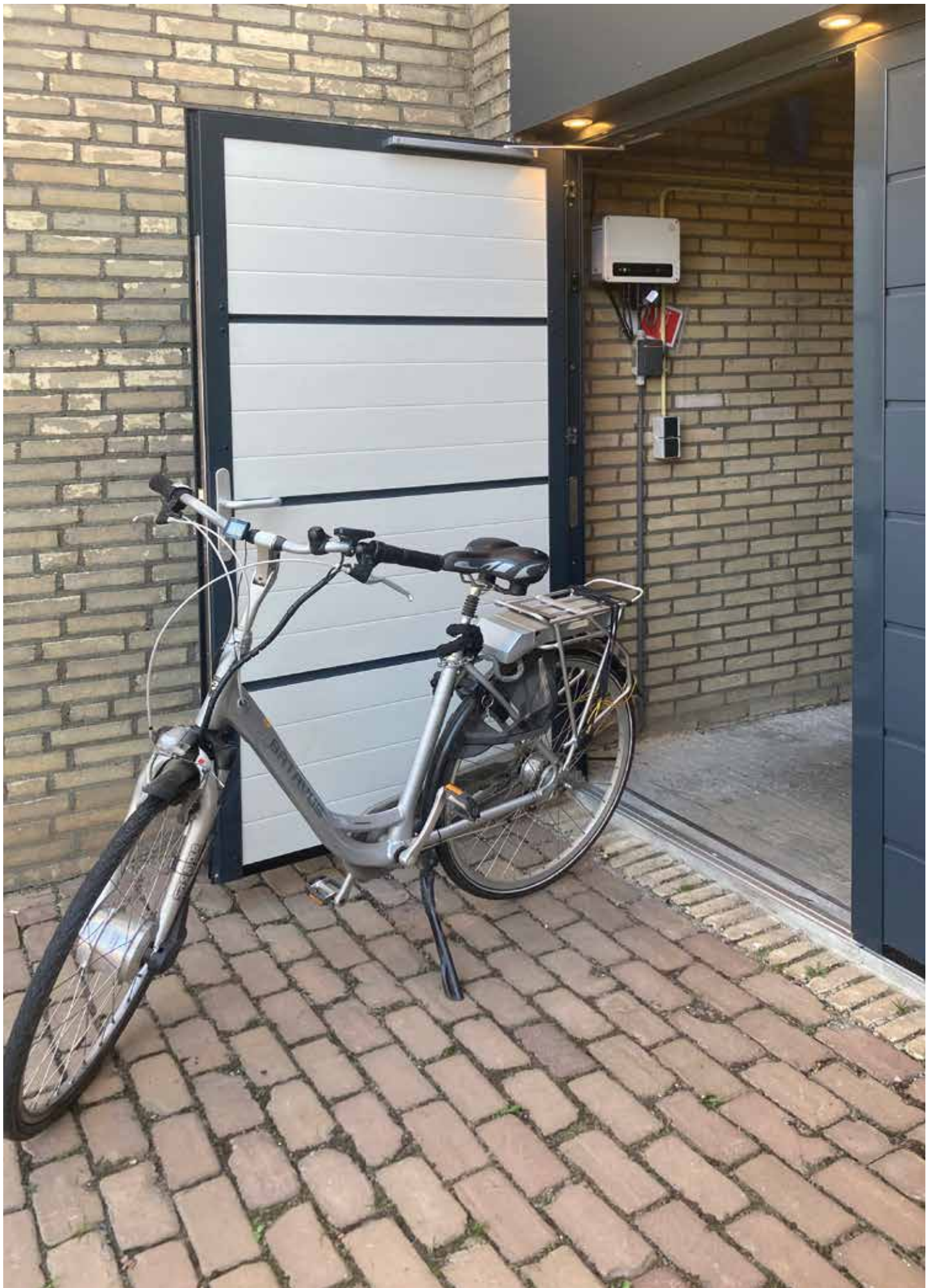
- Deurvastzetter voor doorgangs- en standvleugel om de vleugel in geopende toestand vast te zetten **7**
- Deurvastzetter met rem- en dempingsfunctie om te voorkomen dat de vleugels dicht- en openslaan, kan op elke gewenste positie worden vastgezet **8**
- Verborgene liggende scharnieren voor een elegant deuraanzicht

## Uitrusting aandrijving\*

- Vleugeldeurbeslag incl. afdekking voor de ProMatic 4- of SupraMatic 4-aandrijvingen **9**
- Verborgene liggende scharnieren
- Vinger- of ingrijpbeveiliging voor een hoge veiligheid binnenin **10**



\* Alleen mogelijk bij symmetrische verdeling



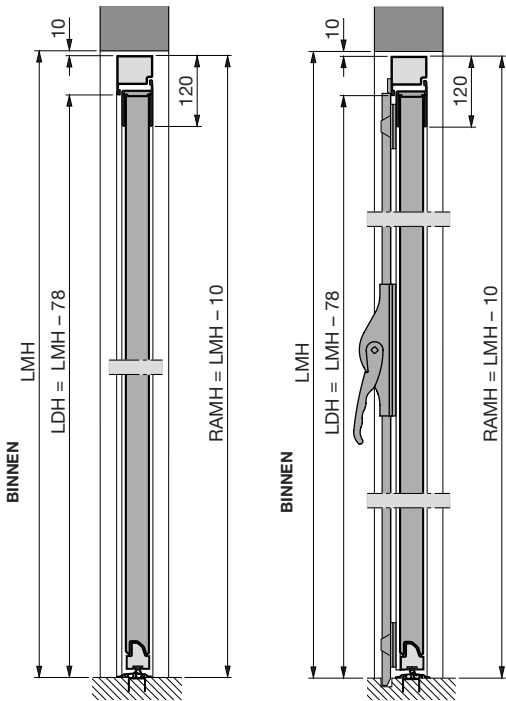


# Maten en inbouwgegevens

NT 60-2 / DFT 42 met blokkozijn van aluminiumprofielen, inbouw in de dagopening

## Profieltype 2

### Verticale doorsnede

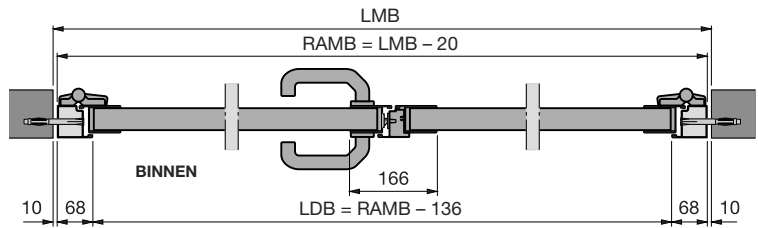


NT 60-2

DTF 42

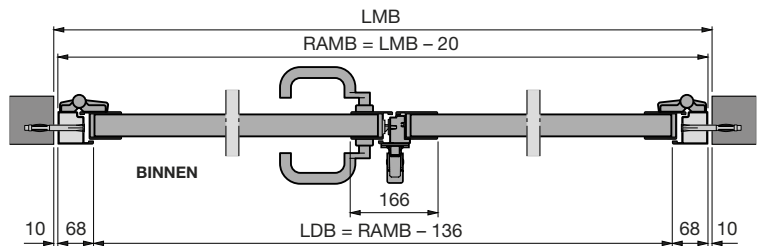
## Profieltype 2

### Horizontale doorsnede



#### NT 60-2:

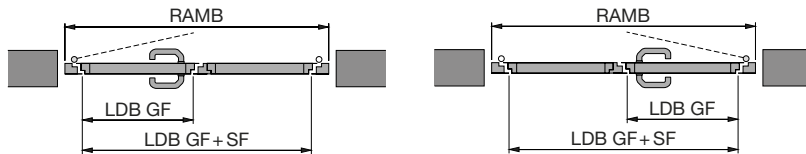
- Min. afmetingen 1330 x 1960 mm
- Max. afmetingen 3000 x 2558 mm



#### DTF 42:

- Min. afmetingen 1330 x 1960 mm
- Max. afmetingen 3000 x 2500 mm

## Inbouwvarianten



DIN rechts, naar buiten openend

DIN links, naar buiten of binnen openend

### Let op:

- De vloer moet vlak of hellend zijn om het vlot openen van de 2-vleugelige garagedeur te waarborgen
- Asymmetrische indeling mogelijk tot een  $RAMB \leq 2000$  mm
- Bij een asymmetrische indeling bedraagt de vrije doorgangsbreedte bij de doorgangsvleugel altijd 870 mm
- Met aandrijving  $LDH = LMH - 150$  mm

## Niet-Standaardmaten

B	RM	A	RAMB	Min. RAMH	Max. RAMH NT 60-2	Max. RAMH DFT 42	DRH
468	1875	4	1200 - 2500	1960	1979	1979	1050
475	2375	4	1200 - 2500	1960	2007	2007	1050
479	2875	4	1200 - 2500	1960	2023	2023	1050
488	1955	4	1200 - 2500	1960	2059	2059	1050
500	2000	4	1200 - 2500	1960	2107	2107	1050
520	2080	4	1200 - 2500	1960	2187	2187	1050
525	2625	4	1200 - 2500	1960	2207	2207	1050
531	2125	4	1200 - 2500	1960	2231	2231	1050
550	2205/2750	4	1200 - 2500	1960	2307	2307	1050
562	2250	4	1200 - 2500	1960	2355	2355	1050
468	1875	5	1200 - 2500	2011	2447	2447	1050
475	2375	5	1200 - 2500	2039	2482	2482	1050
479	2875	5	1200 - 2500	2055	2502	2500	1050
488	1955	5	1200 - 2500	2091	2547	2500	1050
500	2000	5	1200 - 2500	2139	2558	2500	1050
520	2080	5	1200 - 2500	2219	2558	2500	1050
525	2625	5	1200 - 2500	2239	2558	2500	1050
531	2125	5	1200 - 2500	2263	2558	2500	1050
550	2205/2750	5	1200 - 2500	2339	2558	2500	1050
562	2250	5	1200 - 2500	2387	2558	2500	1050

## Toelichtingen

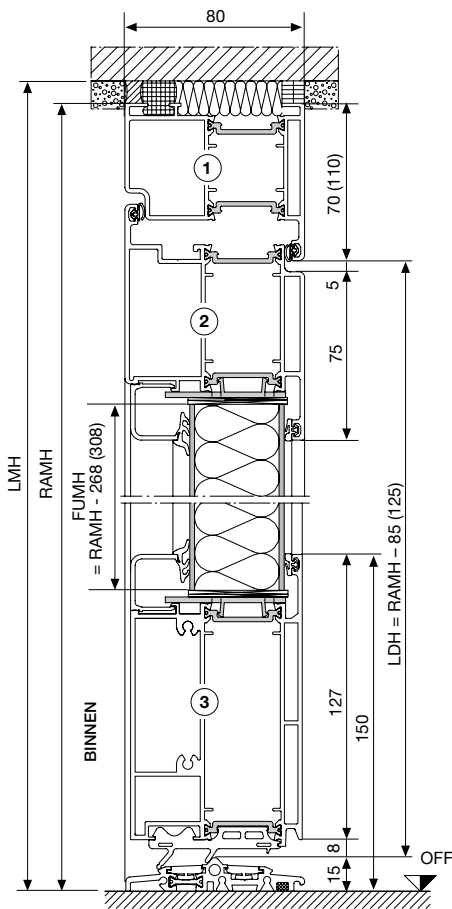
- A** Aantal deurpanelen
- B** Deurpaneelhoogte
- DRH** Krukhoogte
- LDB** Vrije doorgangsbreedte
- LDH** Vrije doorgangshoogte
- LMB** Vrije metselwerkmaat breedte
- LMH** Vrije metselwerkmaat hoogte
- GF** Doorgangsvleugel
- SF** Standvleugel
- RAM** Kozijnbuitenmaat
- RAMB** Kozijnbuitenmaat breedte
- RAMH** Kozijnbuitenmaat hoogte
- RM** Rasterhoogte
- OFF** Bovenkant afgewerkte vloer

Maten in mm

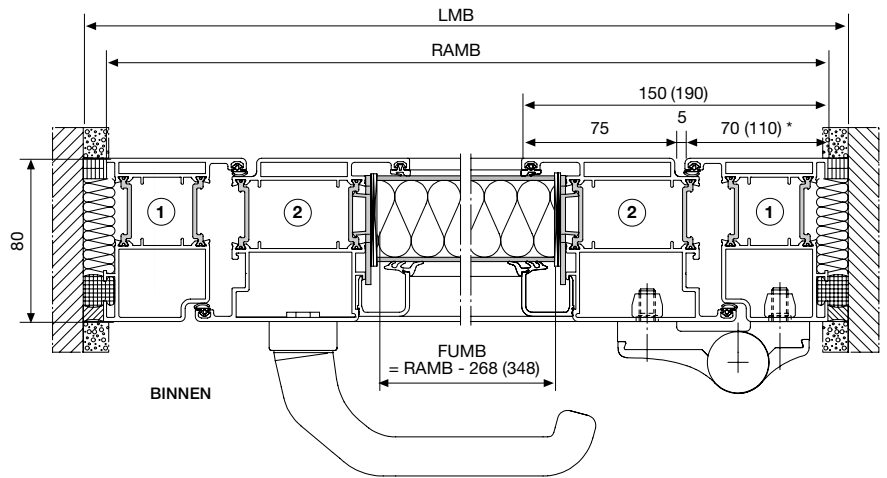
# Maten en inbouwgegevens

NT 80-2 met blokkozijn van aluminiumprofielen, inbouw in de dagopening

Verticale doorsnede



Horizontale doorsnede



## Let op:

- Maten gelden voor naar binnen openende deurstalaties
- Bij het standaard drempelprofiel is het invoeringsprofiel / de transportbeveiliging afneembaar om de deur op een afgewerkte vloer te monteren

## Niet-Standaardmaten

Min. RAMB x RAMH	Max. RAMB x RAMH
1355 x 1880	2600 x 2500

## Toelichtingen

- 1 Kozijn
- 2 Vleugel
- 3 Sokkel

- FUMB** Vullingsmaat breedte  
**FUMH** Vullingsmaat hoogte  
**LDH** Vrije doorgangshoogte  
**LMB** Vrije metselwerkmaat breedte  
**LMH** Vrije metselwerkmaat hoogte  
**RAMB** Kozijnbuitenmaat breedte  
**RAMH** Kozijnbuitenmaat hoogte  
**OFF** Bovenkant afgewerkte vloer

# Beleef Hörmann-kwaliteit bij nieuwbouw en renovatie

Hörmann producten overtuigen met duurzaamheid en hoge functionaliteit. Zo kunt u uw nieuwbouw en ook uw modernisering optimaal plannen. De zorgvuldig op elkaar afgestemde oplossingen maken uw huis mooier, veiliger en comfortabeler.

**GARAGEDEUREN. GARAGEDEUR- EN DEURAANDRIJVINGEN. VOORDEUREN. BINNENDEUREN. STALEN DEUREN. KOZIJNEN. OPBERGSYSTEMEN.**



De afgebeelde deuren zijn gedeeltelijk voorzien van speciale uitrustingen en komen daardoor niet altijd overeen met de standaarduitvoering. De afgebeelde oppervlakken en kleuren zijn om druktechnische redenen niet kleurbindend. Auteursrechtelijk beschermd. Gehele of gedeeltelijke nadruk is zonder onze toestemming niet toegestaan. Wijzigingen voorbehouden.