

- Haal je product(en) uit de verpakking
- Controleer op eventuele schade of manco voordat je het rolluik gaat verwerken.
- Verwijder de folie aan de achterzijde van je afstandsbediening bij de batterij.
- Bekijk vooraf indien je afstandsbediening ook RTS betreft. Druk op een willekeurige knop van de afstandsbediening. Brand het lampje? Dan is je afstandsbediening klaar voor gebruik.

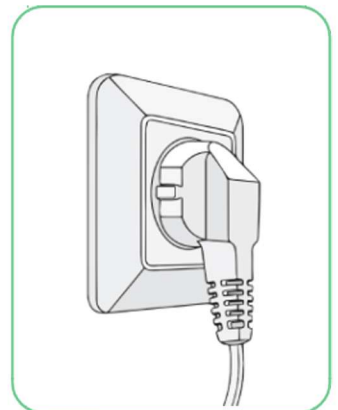


**Belangrijk!** De volgende stappen, welke onderstaand zijn beschreven, dienen elk binnen 6 seconden te worden uitgevoerd. Indien de 6 seconden voorbij zijn, zonder enige invoer, zal de motor de programmeer modus automatisch beëindigen. Hierbij zal geen piep of beweging te constateren zijn waardoor je dit zelf in de gaten dient te behouden.

### Het aanmelden van je afstandsbediening

Sluit de netspanning aan van het desbetreffende rolluik. Druk nu de knop Omhoog + Omlaag tegelijkertijd in totdat het rolluik **1 x kort beweegt**. Je afstandsbediening is nu gekoppeld aan de motor en greep voor het uitvoeren van de volgende onderstaande stappen.

\* Indien je een meer kanaals afstandsbediening hebt selecteer je vooraf eerst je gewenste kanaal.



Sluit netspanning aan



Druk op de knoppen Omhoog + Omlaag



1 x Korte beweging



Afstandsbediening is gekoppeld aan motor

### Draairichting aanpassen - Alleen indien van toepassing is

Druk op de knop OMLAAG, gaat je rolluik nu omhoog? Of druk je OMHOOG en gaat het rolluik omlaag? Dan dien je de draairichting aan te gaan passen. Druk de MY - knop in totdat rolluik **1 x kort beweegt**. Je draairichting is nu aangepast. Fout? Herhaal de procedure nogmaals en de richting zal wederom zijn aangepast.

\* Het aanpassen van de draairichting is alleen mogelijk als je nog geen eindposities hebt geprogrammeerd.



Druk op knop Omlaag



Gaat het rolluik omhoog?



Druk op de MY - knop



1 x Korte beweging

## Eind posities bepalen

Nu gaan we de eind posities vast leggen. Zet je rolluik in de gewenste beneden positie. Puls gewijs met de knop naar beneden plaats je het rolluik in de gewenste stand (dit is al vaak de positie hoe je het rolluik uit de verpakking behaalt). Druk nu tegelijkertijd op de MY-knop + knop Omhoog totdat het rolluik automatisch naar boven loopt en laat beide knoppen los. Druk op de MY-knop zodra het rolluik in de gewenste beneden positie staat. Nog niet tevreden over deze stand? Geen punt, druk puls gewijs op de knop omlaag om de gewenste positie te bereiken.

Druk nu tegelijkertijd op de MY-knop en de knop Omlaag totdat het rolluik automatisch naar beneden loopt en druk vervolgens op de My-knop zodat het rolluik stopt. Tevreden? Druk nu op de MY-knop totdat het rolluik **1 x kort beweegt**. Wellicht het belangrijkste van alles is om nu je programmering af te sluiten zodat de eind posities definitief in het geheugen van de motor staan. Draai je afstandsbediening om en druk met een puntig voorwerp zoals een pen of schroevendraaier op de PROG knop totdat het rolluik **1 x kort beweegt**. Je bent nu klaar voor gebruik.



Zet het rolluik in beneden postie



Druk op de MY knop + Omhoog knop



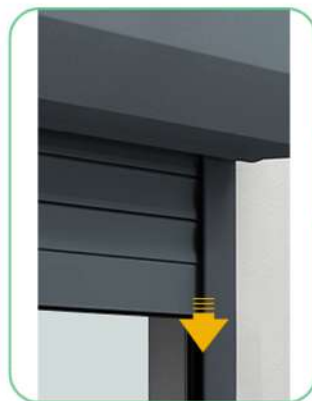
Rolluik loopt automatisch omhoog



Druk op de MY - knop zodra rolluik gewenste boven positie



Druk op de MY knop + Omlaag knop



Rolluik loopt automatisch omlaag



Druk direct op de MY - knop



Voor bevestigen van de eindposities druk de MY - knop



1 x Korte beweging



Druk op de  
PROG knop



1 x Korte beweging



**GEFELICITEERD!** Je bent klaar met het programmeren van je rolluik. Eventuele overige opties en of de reset van het programmeren vind je onderstaand. We wensen je veel plezier met de aankoop!

## Reset toepassen - SOMFY ALTUS RTS / OXIMO RTS



**Belangrijke informatie** Behaal van alle aanwezige, op afstandsbedienbare zonwering, van de stroom af. Zo voorkom je eventuele storingen tijdens de reset procedure. Let op! Indien je een reset toepast en vervolgens opnieuw de motor gaat programmeren met de nieuwe eind posities. Dat je zowel de boven als beneden positie juiste opnieuw instelt.

### Verwijderen boven + beneden positie

Laat alleen de spanning op het rolluik dat je wilt gaan resetten op de stroom. We beginnen bij de reset procedure eerst om het rolluik halverwege te plaatsen, om eventuele schade te voorkomen tijdens het op en neer bewegen.

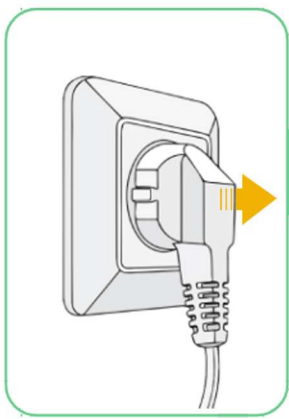
Behaal de stroom eraf voor 2 sec. Plaats nu de stroom terug erop voor 10 sec. Nu behaal je de stroom er wederom vanaf voor 2 sec. Plaats nu de stroom terug erop en zal het rolluik hierbij kort bewegen.

Neem nu je afstandsbediening, draai deze om en druk op PROG knop, met een pen of schroevendraaier. Druk deze PROG knop in voor gedurende 10 sec. totdat het rolluik 2 x korte beweging heeft gegeven. De motor is nu gereset en klaar om opnieuw te gaan programmeren.

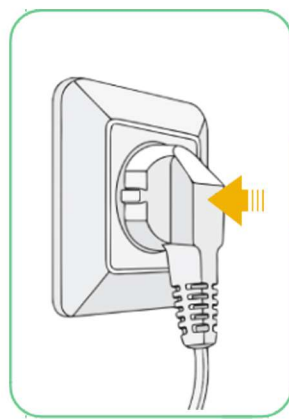


Plaats je rolluik in het midden ongeveer

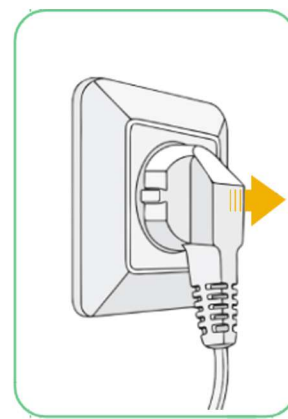




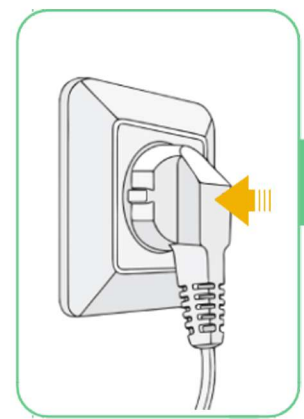
Haal de stroom voor 2 sec eraf



Druk de stroom er voor 10 sec. terug op



Haal de stroom voor 2 sec eraf



Druk de stroom nu terug erop



Het rolluik zal nu 1 x kort bewegen



Druk op de PROG knop voor 10 sec.



2 x Korte beweging