

Quick-Slide Montageanker

Algemene montagehandleiding (bitumen)



Volg onderstaande eenvoudige stappen voor de plaatsing van het montageanker.
Maak altijd de dakbedekking grondig schoon op de plaats waar u het anker gaat plaatsen.



Stap 1

Plaats de zwarte kunststof voetplaat op de dakbedekking ter hoogte van de gewenste locatie.

Schroef de kunststof voetplaat met 4 schroeven vast.

De gekozen schroef is afhankelijk van de dikte van de isolatie en de ondergrond waarin je deze bevestigt.

(de grote gaten zijn bestemd voor houtwolcementschroeven)



Stap 2

Verwarm nu het midden van de onderzijde van het manchet totdat het bitumen zichtbaar begint te vloeien en plaats het manchet over de anker en druk het stevig aan.

Het manchet kan hierna verder waterdicht op de dakbedekking ingewerkt worden. Werk hierbij van binnen naar buiten.

Zorg voor een goede vloei-naad rondom het manchet.

(Kan ook met een varkenshaarbrander worden aangebracht)



Stap 3

Plaats de speciale zwarte EPDM afdichtingsring.

Schroef daarna de meegeleverde draadstang handvast aan.

Quick-Slide Montageanker

Algemene montagehandleiding (bitumen)



Stap 4

Plaats de zwarte afdekkap over de draadstang en breng de M10 borgmoer aan. Schroef deze goed vast voor een waterdichte aansluiting.

Aandraaimoment 18Nm - 20Nm

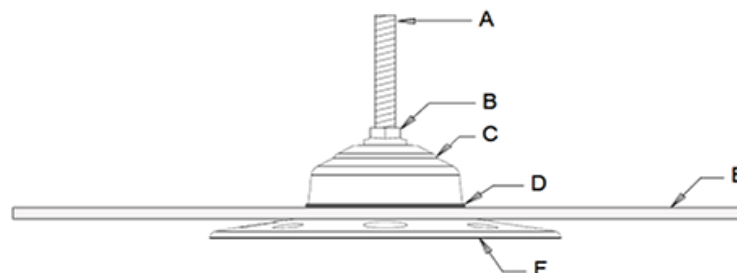


Stap 5

Het montageanker is nu mechanisch bevestigd en waterdicht aan de dakconstructie aangebracht.

Onderdelen montageanker

- A** Draadeind M10 x 100 RVS A2
- B** Borgmoer M10 RVS A2
- C** Afdekkap Ø 66 mm
- D** EPDM afdichtring 2,0 mm
- E** Dakbedekking Ø 330 mm
- F** Bevestigingsplaat Ø 150 mm



Quick-Slide dakmaterialen

Helmkamp 46C, 7091 HR Dinxperlo

Telefoon: 0315-241503

info@dakverkoop.nl

kvk: 75213761

[BTW: NL8601.89.612.B01](https://www.btw.nl/8601.89.612.B01)