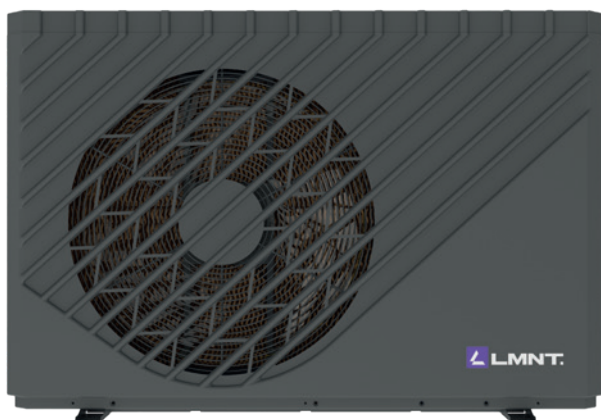




Propaan
warmtepomp

REVNU.



All-in-One
warmtepompboiler

PURA.

Samen verandering
in beweging zetten



**De elementen
lucht en water
op een natuurlijke
manier omzetten naar
een beter klimaat.**

Met een toewijding aan innovatie, duurzaamheid en klanttevredenheid staat LMNT. klaar om de manier waarop we verwarmen en koelen volledig te veranderen.

Strak design, nieuwe technologie, krachtige prestaties en een bescheiden carbon footprint. Het brengt nieuwe energie en inspireert.

Samen verandering in beweging zetten

Het gebruik van R290 (propaan) als koudemiddel in warmtepompen is een stap in de richting van een duurzamere toekomst. Tegelijkertijd de impact op het milieu verminderen en zorgen voor efficiënte en veilige verwarming en koeling.

R290 is een natuurlijk koudemiddel dat tot de klasse van koolwaterstoffen behoort. Het is een kleurloos en reukloos gas dat veel voordelen biedt ten opzichte van synthetische koudemiddelen. Propaan heeft een GWP van slechts 3, wat aanzienlijk lager is dan veel andere koudemiddelen op de markt. Dit maakt propaan tot een milieuvriendelijk koudemiddel dat tegelijkertijd hoge prestaties levert in warmtepompunits.

- Lage milieubelasting
- Hoge energie-efficiëntie
- Natuurlijk koudemiddel
- Hoge temperatuur
- Veilig

Onze planeet beschermen voor toekomstige generaties. Door te kiezen voor milieuvriendelijke alternatieven dragen we bij aan een duurzame toekomst. Dit markeert een revolutie.

Garantie & Kwaliteit

LMNT is een product van topkwaliteit, om jarenlang onbezorgd van te genieten. Daarom omringen wij jou en je LMNT met de beste zorg, ondersteunende services en uitgebreide garanties.

3 jaar garantie

LMNT producten voldoen aan alle regels volgens de CE-normering.

In je element met
propaan warmtepomp

REVNU.



R290 koudemiddel

De LMNT Revnu is ontwikkeld om de uitstoot van koolstof in het milieu te verminderen en de opwarming van de aarde tegen te gaan. Met vele voordelen, zoals een lage koolstofuitstoot en een hoog rendement wordt het koelmiddel R290 erkend als een koelmiddel met het grootste ontwikkelingspotentieel in de industrie.

A+++ energielabel

De lucht-water warmtepomp is speciaal ontwikkeld met de meest geavanceerde warmtepomptechnologie om aan strenge eisen voor efficiëntie, stabiliteit en stilte te voldoen. Revnu beschikt over een A+++ energielabel onder 35°C wateruitlaat. Met energielabel A+++ is het apparaat energiezuinig en kan het de energierekening aanzienlijk verlagen.

Connect met de toekomst

Slimme app-besturing biedt veel gemak. On-the-go temperatuur aanpassen, van modus wisselen en de timer instellen via je smartphone. Bovendien kun je altijd en overal statistieken van het stroomverbruik en storingsmeldingen bekijken.

Smart Touch Display

Dankzij het 5-inch kleurrijk touchscreen, staat minder zoeken en meer ontdekken centraal. Met de temperatuur- en stroomverbruikcurve kunnen gebruikers in één oogopslag het energieverbruik zien.

Uitermate geschikt voor bestaande woningen

Door het gebruik van propaan als koudemiddel kan deze warmtepomp warm water maken van 75°C, oftewel hoge temperatuur. Hierdoor is het in de meeste gevallen mogelijk om de Revnu warmtepomp aan te sluiten op de bestaande radiatoren die momenteel met een CV-ketel verbonden zijn.

Volledige gelijkstroom- omvormertechnologie

Om het huis efficiënt te verwarmen en koelen, combineert de warmtepomp R290 koudemiddel en invertertechnologie. Zelfs in een extreem koud klimaat (-25°C) heeft de warmtepomp een stabiele werking.

Elk detail telt

Bij het design en ontwikkeling van de volledig elektrische Revnu kreeg elk detail uitgebreid aandacht. Het ontwerp is sterk corrosie-, en weersbestendig, wat een lange levensduur garandeert. Daarnaast is er gebruik gemaakt van meerdere geluidreductietechnologieën en is elk product veelvuldig getest en geoptimaliseerd. Het compacte design maakt de warmtepomp ideaal voor bestaande woningen.

REVNU.

De naam Revnu komt van het woord revenu, wat staat voor opbrengst, inkomsten en winst. Dit is een knipoog naar de manier waarop er warmte wordt opgewerkt, maar ook de positieve invloed op het klimaat. Reverse verwijst naar het omvormen van traditionele verwarmingsmethoden. Revs staat voor revolutions, wat de kern vormt van de LMNT-missie. Net zoals een motor 'revs' om op volle snelheid te draaien, zo wil LMNT de revolutie in duurzame energie aandrijven.

All-in-One warmtepompboiler



PURA.

R290 koudemiddel

Het gebruik van R290 als koudemiddel in de LMNT Pura warmtepompboiler is een stap in de richting van een duurzamere toekomst. R290 heeft een zeer lage GWP, waardoor het een milieuvriendelijke keuze is. Het gebruik van propaan als koudemiddel leidt tot lagere energiekosten, waardoor de warmtepomp een kosteneffectieve keuze is op de lange termijn.

Touch screen bediening

De LMNT Pura serie is uitgerust met een kleuren touchscreen controller. Met de duidelijke gebruikersomgeving kan niet alleen de watertemperatuur en de bedrijfsmodus ingesteld worden, maar ook de temperatuurcurve worden geanalyseerd.

Microkanaal-warmtewisselaar

De microkanaal-warmtewisselaar met hoge dichtheid en multi-flow zorgt voor een grote warmte-uitwisseling tussen het koudemiddel en het oppervlak van de geëmailleerde watertank, wat de efficiëntie van de warmteoverdracht sterk verbetert.

Stabiele stille werking

Een van de belangrijkste technologieën voor geluidsreductie is de borstellose gelijkstroommotor die stiller is dan een conventionele wisselstroommotor, wat betekent dat gebruikers een betere gebruikservaring hebben.

Hoge COP

Dankzij de hoge COP (tot 3,53 bij 14°C) kan de warmtepomp meer warmte produceren met minder energieverbruik, wat resulteert in aanzienlijke energiebesparingen. Door hernieuwbare energie uit de buitenlucht te halen en om te zetten in warmte, biedt de warmtepomp een duurzame en efficiënte verwarmingsoplossing.

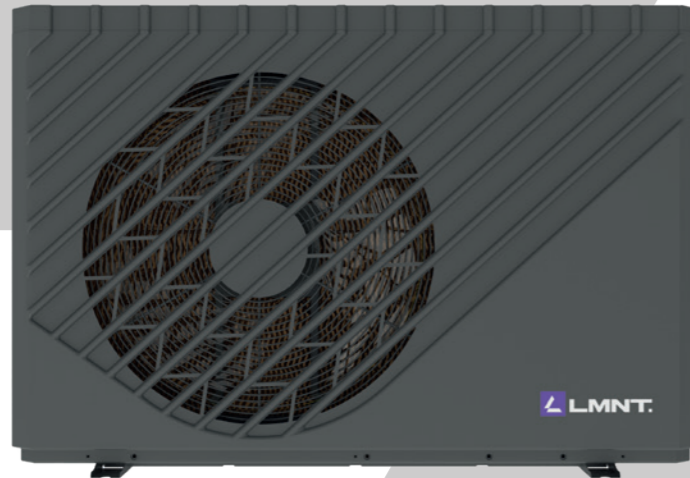
PURA.

Achter deze krachtige naam schuilt een diepgaande betekenis die onze toewijding aan kwaliteit, zuiverheid en eenvoud weerspiegelt. Geen gedoe, gewoon efficiënt comfort dat naadloos aansluit bij een duurzame levensstijl. Pura is afgeleid van het woord puur, wat staat voor zuiverheid, echtheid en natuurlijkheid. De warmtepompboiler is zowel vriendelijk voor het milieu en uw welzijn.

Technische specificaties

REVNNU.

Elke uitvoering maakt indruk op zijn eigen manier.



- * Op basis van buitentemperatuur (DB/WB) 7/6°C, watertemperatuur (In/Out): 30/35°C
- ** Op basis van buitentemperatuur (DB/WB) 35/24°C, watertemperatuur (In/Out): 12/7°C
- *** Op basis van buitentemperatuur (DB/WB) 20/15°C, watertemperatuur (In/Out): 15/55°C



Model	CASWR020B-S	CASWR040B-T	CASWR060B-T
Aansluitspanning (V/pH/Hz)	220-240/1/30-90	380-415/3/30-90	380-415/3/30-90
Verwarmingscapaciteit*			
Verwarmingscapaciteit (kW)	3,10~8,9	5,40~14,95	8,0~22,00
Opgenomen vermogen verwarmen (kW)	0,65~2,10	1,05~3,85	1,6~6,90
Nominale stroomsterkte verwarmen (A)	2,9~9,2	1,9~6,8	2,8~12,2
Koelcapaciteit**			
Koelcapaciteit (kW)	1,20~5,72	3,60~10,50	4,2~15,00
Opgenomen vermogen koelen (kW)	0,65~2,40	1,12~4,47	1,8~7,30
Nominale stroomsterkte koelen (A)	2,9~10,5	2,0~7,9	3,2~12,9
Warm water capaciteit***			
Warm water capaciteit (kW)	3,92~10,68	6,50~18,50	10,00~27,00
Opgenomen warm water (kW)	0,78~2,47	1,27~4,65	1,9~7,10
Nominale stroomsterkte warm water (A)	3,4~10,8	2,4~8,21	3,4~12,5
Overige gegevens			
Maximaal opgenomen vermogen (kW)	3,0	5,3	9,0
Nominale stroomsterkte (A)	13,5	10,5	15,8
Waterstroom (m3/uur)	1,0	1,7	2,9
Type koudemiddel (GWP)	R290(3)	R290(3)	R290(3)
Koudemiddel inhoud (kg)	0,50	0,85	1,30
CO2 equivalent (kg/ton)	0,0015	0,0026	0,0039
Geluidsdruk dB(A)	43	42	46
Geluidsvermogen dB(A)	60	58	61
Temperatuurbereik °C	-25~+43	-25~+43	-25~+43
Maximale water temperatuur °C	75	75	75
Aantal ventilatormotoren	1	1	2
Ventilatormotor type	DC	DC	DC
Wateraansluiting (inch)	1x uitw.	1x uitw.	1x uitw.
Waterdruk (kPa)	20	20	61
Circulatiepomp	DC	DC	DC
Circulatiepomp water (m)	7,5	7,5	12,5
Energielabel (35°C)	A+++	A+++	A+++
Materiaal omkasting	Gegalvaniseerd metaal +ASA	Gegalvaniseerd metaal +ASA	Gegalvaniseerd metaal +ASA
Afmetingen (HxBxD mm)	795x1167x407	928x1287x458	1330x1250x540
Afmetingen verpakking (HxBxD mm)	940x1300x485	1080x1420x540	1480x1380x570

Technische specificaties

PURA.



* Op basis van buitentemperatuur (DB/WB) 20/15°C, watertemperatuur (In/Out): 15/55°C
 ** Alleen warmtepomp functie

Model	CK06-200	CK06-300E
Volume (L)	200	300

Verwarmingscapaciteit

Nominale verwarmingscapaciteit (kW) *	1,5	1,5
Verwarmingstijd (uur) *	5,45	8,25
Type koudemiddel (GWP)	R290(3)	R290(3)
Koudemiddel inhoud (g)	150	150
Elektrische verwarming (kW)	1,5	1,5
Geluidsdruk dB(A)	38,1	38,1
Geluidsvermogen dB(A)	53,4	53,8
Maximale water temperatuur (°C)	75	75
Temperatuurbereik (°C)	-5~+43	-5~+43
Waterafvoer temperatuurbereik (°C) **	38~65	38~65

Overige gegevens

Energielabel	A+	A+
Tapcyclus	L	XL
COP op basis van buitentemperatuur +7°C/14°C	3,01/3,53	3,02/3,51
Warm water energie-efficiëntie (%)	146,6	144,7
Energieopwekking op basis van buitentemperatuur +7°C/14°C (kWh)	792/698	1343/1158
V40 (L)	276	382

Tank

Materiaal	Enamel/Roestvrij staal	Enamel/Roestvrij staal
Max. zonnepiraal (m2)	1,0	1,5

Aansluitingen en afmetingen

Aansluitspanning (V/pH/Hz)	220-240/1/50	220-240/1/50
Bruto/Netto gewicht (kg)	113/96	129/112
Afmetingen (HxBxD mm)	1600x640x640	1905x640x640
Afmetingen verpakking (HxBxD mm)	1760x720x720	2070x720x720

Samen verandering in beweging zetten

Uw LMNT partner:



Scan de **QR-code**
of ga naar lmntwarmtepomp.nl

