



Montage DAF21 TPV Klompenhouder

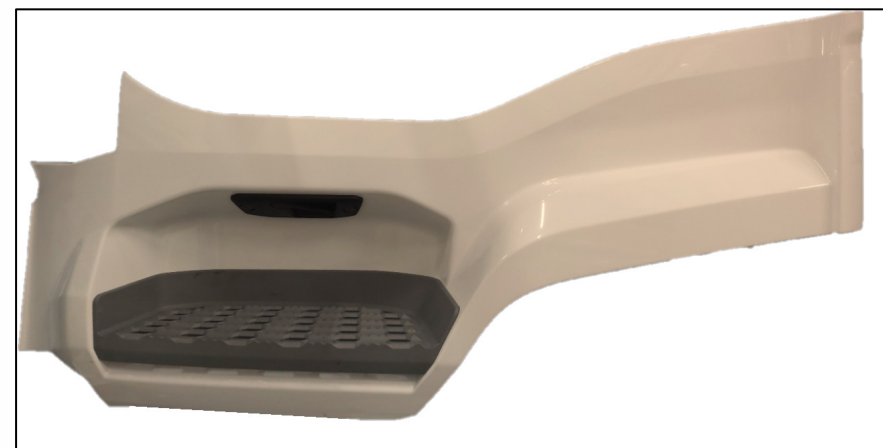
October 2022

DOC-V0199

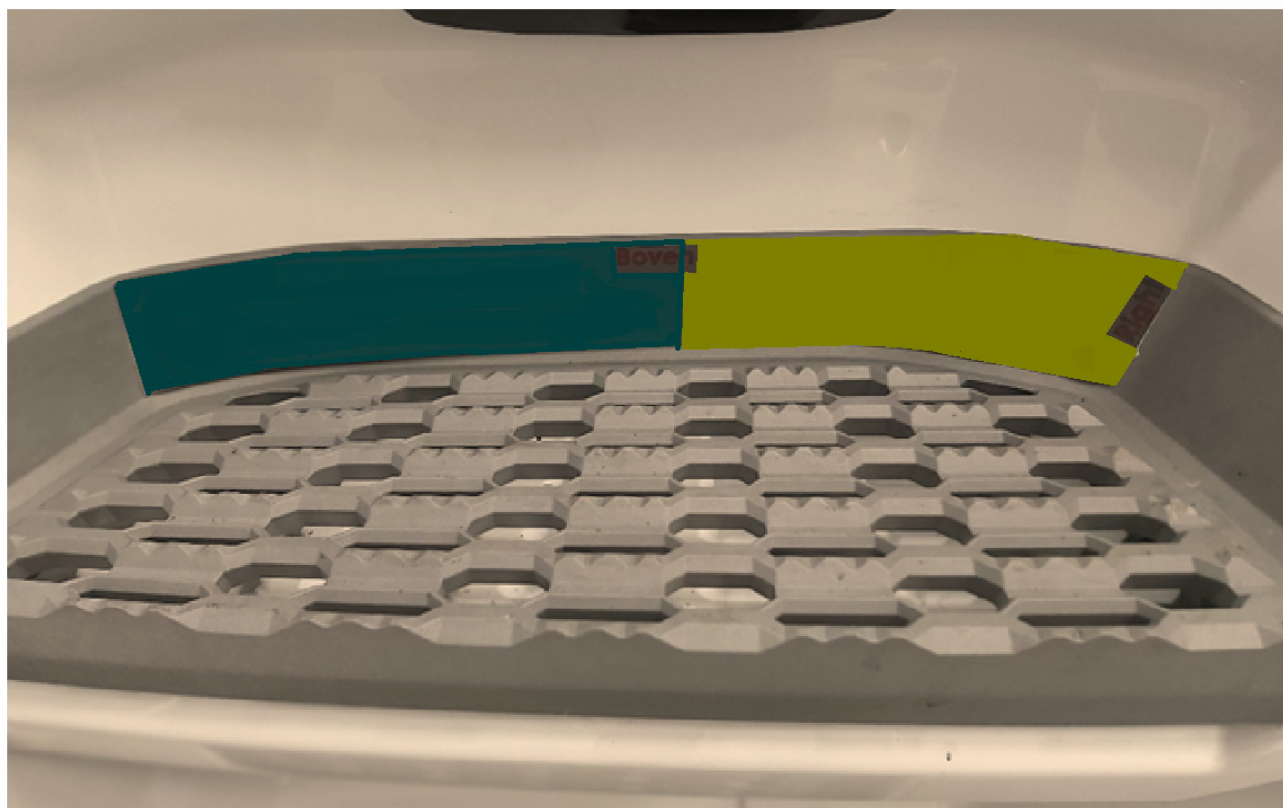
versie 1.0

Veap Shield United, Einsteinstraat 1, 6669 NC Dodewaard, +31 (0)488-482554 veap.nl

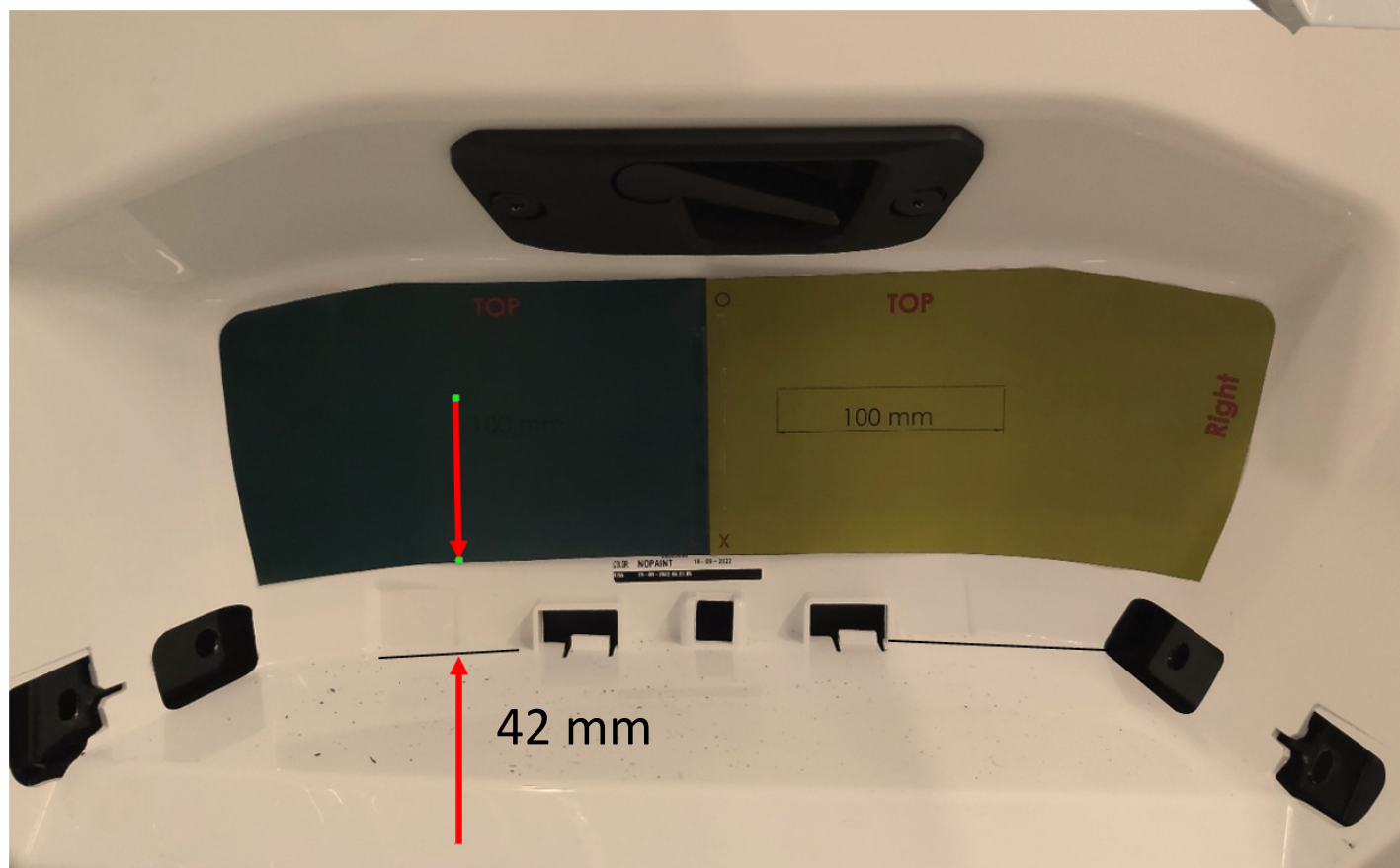
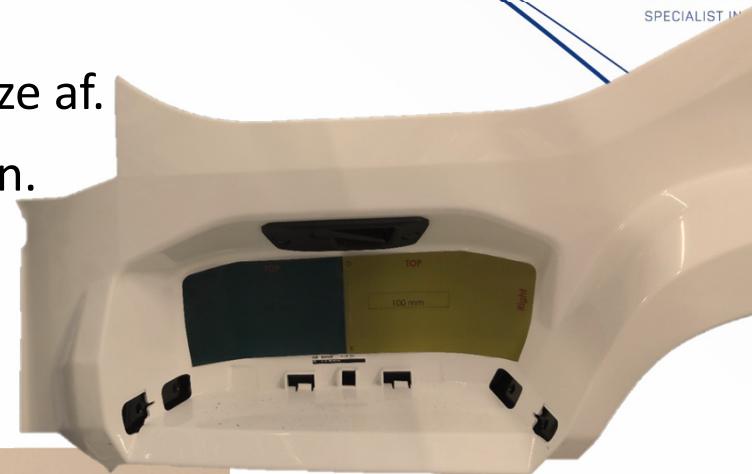
1. Kantel de cabine en borg deze tegen dalen
2. Demonteer bovenste instap gedeelte
3. Demonteer de grijze instap



1. Knip de meegeleverde contouren uit
2. Plak de delen op elkaar
3. Plak de smalle grijze deel op de achterzijde van de instap (bovenzijde gelijk houden), en teken deze af.
4. Zaag de instap langs de lijn, en bramen verwijderen.



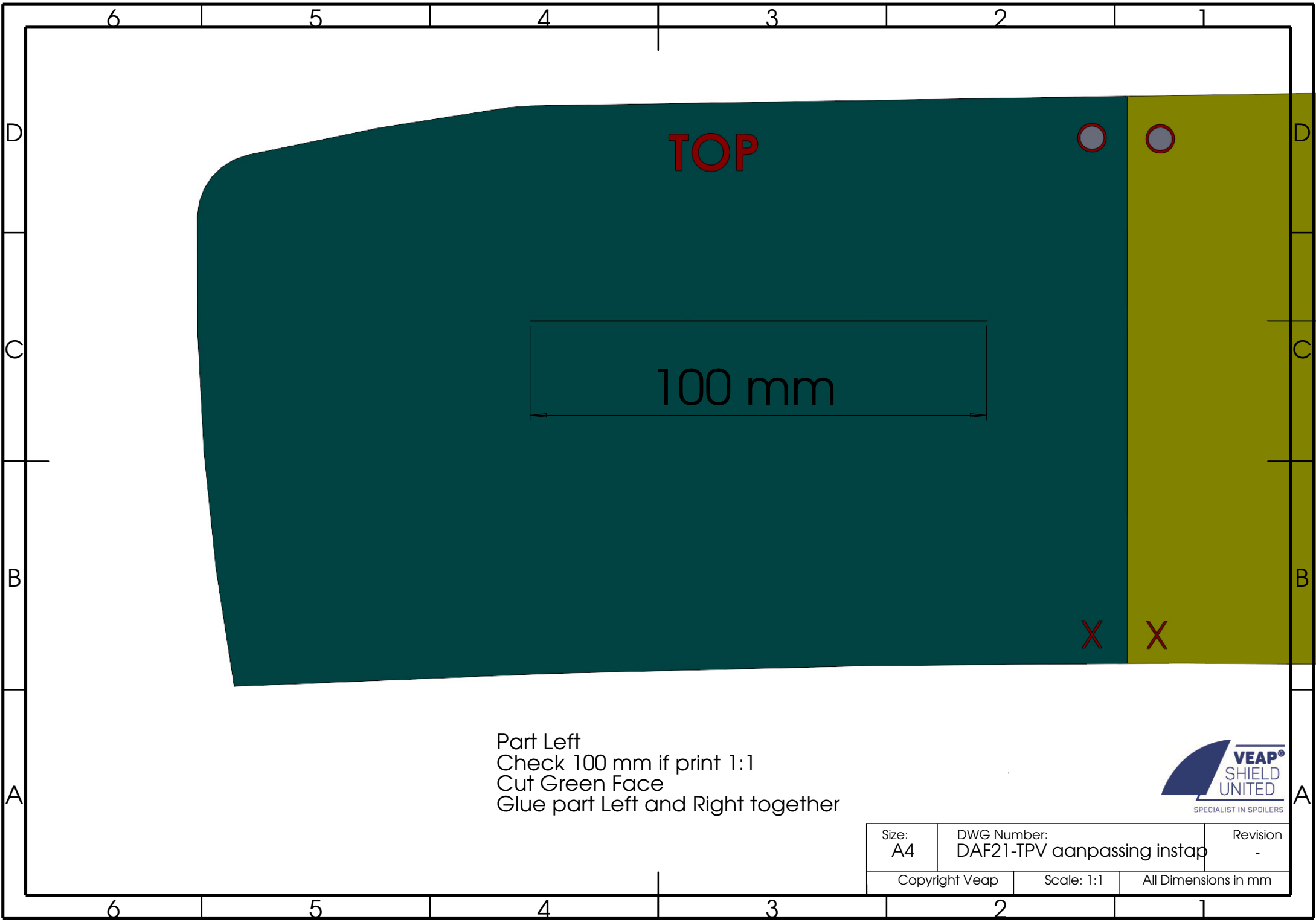
1. Plak de twee grote delen op elkaar
2. Plak de grote delen op de achterzijde, en teken deze af.
3. Zaag de instap langs de lijn, en bramen verwijderen.



1. Ontvet de rand langs de uitgezaagde gedeelte in de achter wand
2. Ontvet de DAF21 TPV en kit deze in de achter wand
3. Monteer het bovenste instap gedeelte weer in het voertuig, waarbij de achter beugel wordt weggelaten
4. Monteer de steps in het bovenste instap gedeelte en zet deze aan de zijkant weer vast.
5. Kantel de cabine terug







TOP

100 mm

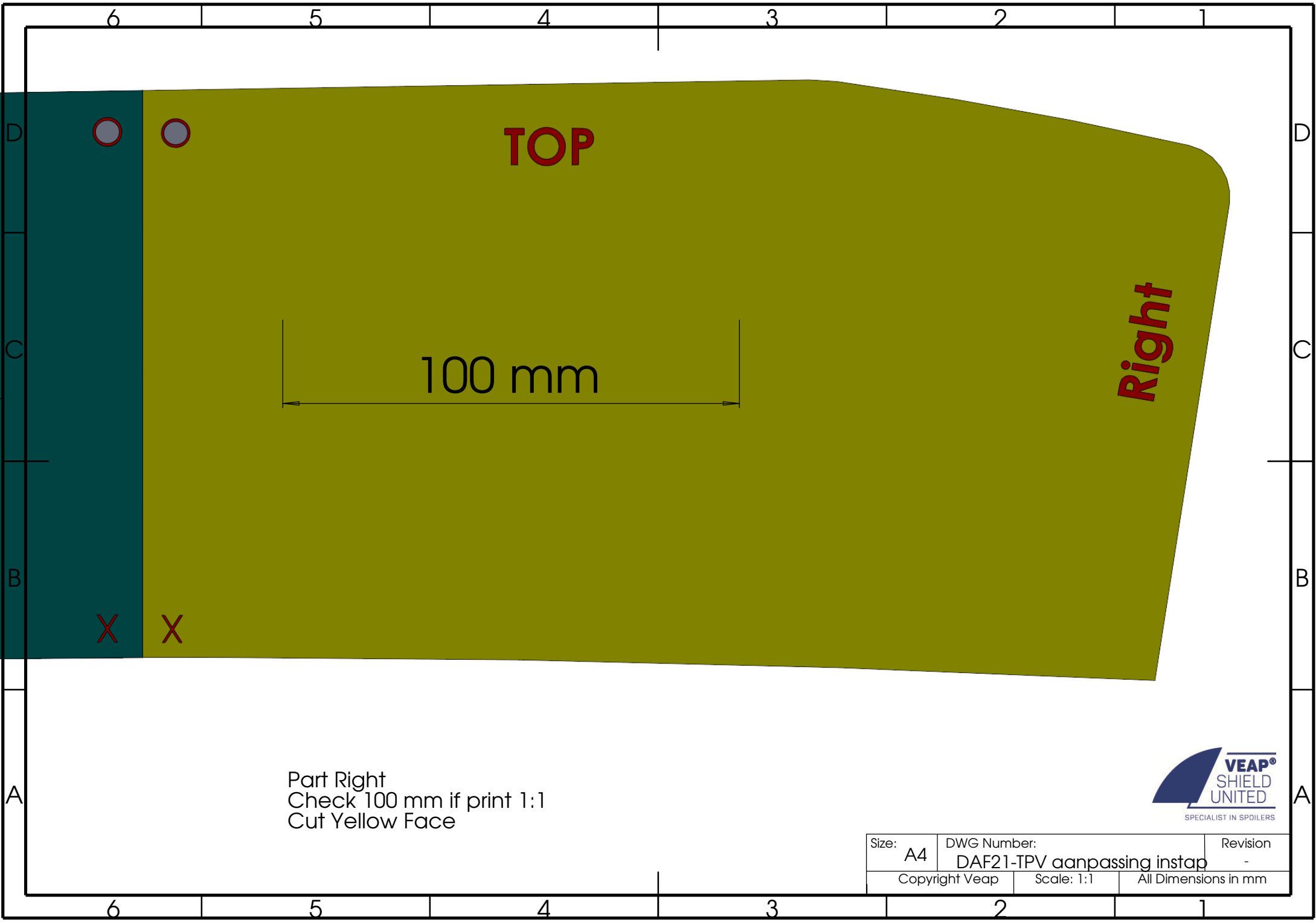
X

X

Part Left
 Check 100 mm if print 1:1
 Cut Green Face
 Glue part Left and Right together



Size: A4	DWG Number: DAF21-TPV aanpassing instap	Revision -
Copyright Veap	Scale: 1:1	All Dimensions in mm



TOP

Right

100 mm

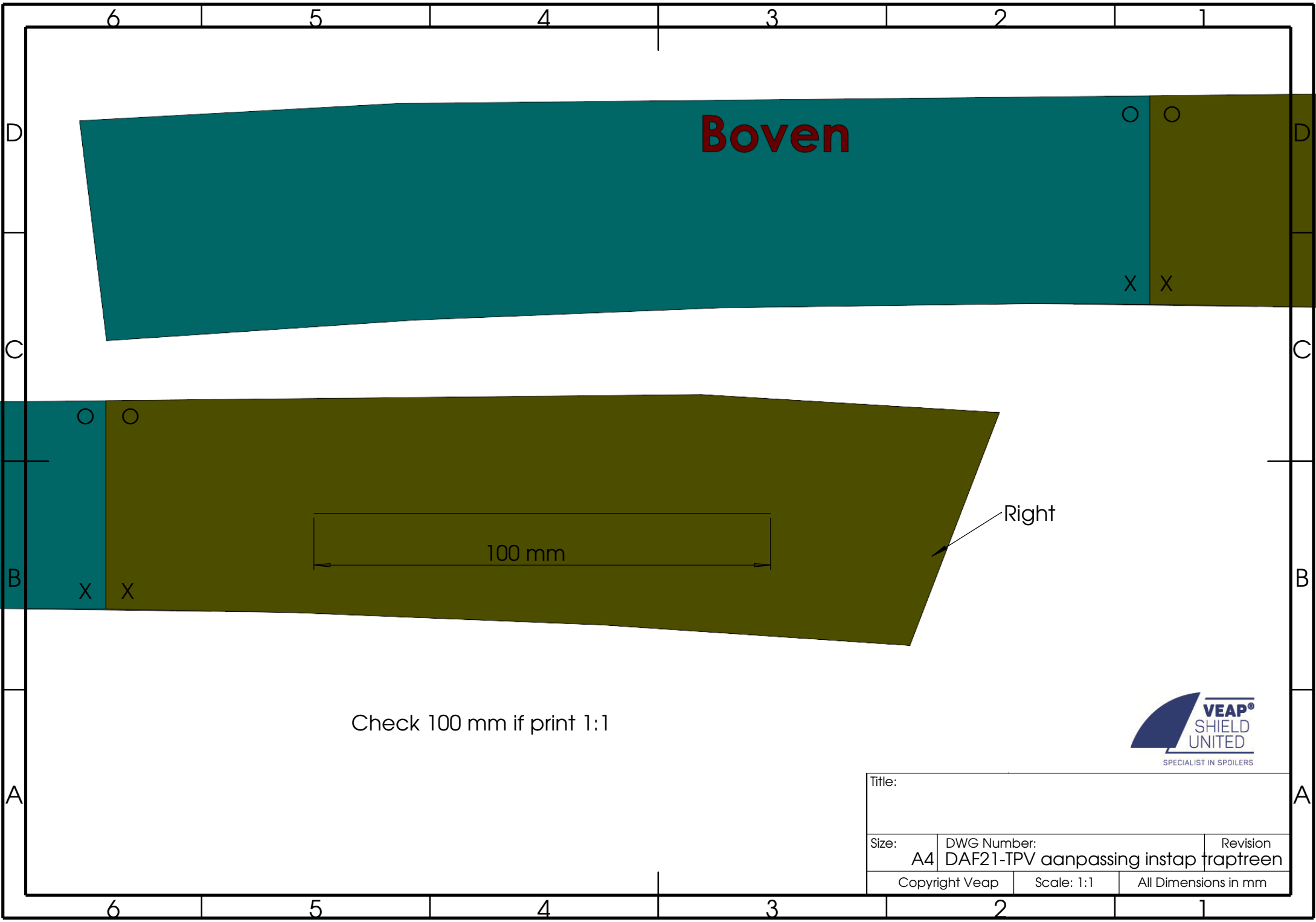
X

X

Part Right
 Check 100 mm if print 1:1
 Cut Yellow Face



Size: A4	DWG Number: DAF21-TPV aanpassing instap	Revision: -
Copyright Veap	Scale: 1:1	All Dimensions in mm



Check 100 mm if print 1:1



Title:		
Size: A4	DWG Number: DAF21-TPV aanpassing instap trapreen	Revision
Copyright Veap	Scale: 1:1	All Dimensions in mm