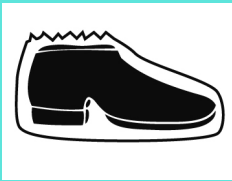


Produktdatenblatt / Product Data Sheet

Wilfried Rosbach GmbH



**CPE-ÜBERSCHUH
CLIP**

▪ *efficient* ▪

Maschinell gefertigtes Einmal-Produkt mit eingefasstem, latexfreiem Gummizug und gehämmerter Oberfläche

**CPE SHOE COVER
CLIP**

▪ *efficient* ▪

Machine made disposable product with integrated, latex-free elastic and embossed surface

Verwendungszweck & -bereich purpose & application area	<ul style="list-style-type: none"> · Abdeckung der Schuhe · Industrie-, Pflege und Hygienebereiche · Auch für HACCP-Zwecke geeignet 	<ul style="list-style-type: none"> · for covering shoes · industrial + care + hygienic sectors · also suitable for HACCP purposes
Richtlinien + Klassifizierung/Kategorisierung & mitgeltende Normen & Zertifikate Directives + classification/categorization & applied standards & certificates	<ul style="list-style-type: none"> · Unbedenklichkeitserklärung für den Kontakt mit Lebensmitteln 	<ul style="list-style-type: none"> · Declaration of Conformity for contact with food
Mitgeltende Qualitätssicherung applied quality assurance	<ul style="list-style-type: none"> · ISO EN 9001:2015 	<ul style="list-style-type: none"> · ISO EN 9001:2015
Gebrauchshinweise directions of use	<ul style="list-style-type: none"> · Gebrauchsanweisung nicht erforderlich, da eine produktbedingt richtige Verwendung im professionellen Einsatz gegeben ist · Bei sachgemäßer Anwendung durch qualifizierte Personen unbedenklich · Nur unversehrte Artikel verwenden! Es ist vor und während des Gebrauchs auf Unversehrtheit des Artikels zu achten! · Der Anwender ist gehalten die Artikeleignung für die vorgesehenen Zwecke in eigener Verantwortung zu prüfen! 	<ul style="list-style-type: none"> · instructions for use are not necessary, because a correct professional usage of the product is self-explanatory · harmless, if used properly by qualified persons · only use undamaged products! Attention to the integrity of the article must be paid before and during usage! · the user is expected to prove the suitability of the product for its intended use at his own responsibility!
Verwendungseinschränkungen restrictions of use	<ul style="list-style-type: none"> · Nicht für Tätigkeiten mit gefährlichen, scharfkantigen oder aggressiven Stoffen! 	<ul style="list-style-type: none"> · not for activities with hazardous, sharp or aggressive substances!
Allgemeine Sicherheitshinweise general safety notes	<ul style="list-style-type: none"> · Nicht in der Nähe starker Hitze und offener Flammen verwenden! 	<ul style="list-style-type: none"> · Do not use near strong heat or open fire!
Material material	<ul style="list-style-type: none"> · hochwertiges Polyethylen 	<ul style="list-style-type: none"> · high quality polyethylene
Materialstärke material thickness	<ul style="list-style-type: none"> · L ≈ 0,025 mm (± 5%) · XL ≈ 0,027 mm (±5%) 	<ul style="list-style-type: none"> · L ≈ 0.025 mm (± 5%) · XL ≈ 0.027 mm (± 5%)
Materialgewicht Material weight	<ul style="list-style-type: none"> · L ≈ 2,7 g/St. · XL ≈ 3,0 g/St. 	<ul style="list-style-type: none"> · L ≈ 2.7 g/pc. · XL ≈ 3.0 g/pc.
Materialbeschaffenheit material characteristics	<ul style="list-style-type: none"> · feuchtigkeitsabweisend, stabil, leicht 	<ul style="list-style-type: none"> · moisture-resistant, solid, light
Kennzeichnung marking	<ul style="list-style-type: none"> · individuelle Lot Nr. zwecks Rückverfolgbarkeit 	<ul style="list-style-type: none"> · individual lot no. for traceability
Lagerung storage	<ul style="list-style-type: none"> · trocken lagern 	<ul style="list-style-type: none"> · store in dry place
Mindesthaltbarkeit minimum shelf-life	<ul style="list-style-type: none"> · 5 Jahre ab Produktionsdatum bei korrekter Lagerung 	<ul style="list-style-type: none"> · 5 years from production date if stored correctly

Den Zahlenangaben liegen die üblichen Toleranzen zugrunde / figures are subject to usual tolerances

Die Angaben stützen sich auf den aktuellen Stand unserer Kenntnisse. Sie sind keine garantierte Zusicherung von Produkteigenschaften und begründen kein vertragliches Rechtsverhältnis. / All information to the best of our current knowledge. They do not guarantee a warranted quality and are no foundation for a contractual relationship. Eingabefehler und Irrtümer vorbehalten. / Errors excepted.

© care&serve logos are a registered trade mark of: WIROS – Wilfried Rosbach GmbH – Karl-Arnold-Str.5 – 47877 Willich/Germany

Produktdatenblatt / Product Data Sheet

Wilfried Rosbach GmbH



Unterverpackung subpackaging		100 St. / Polybeutel (10 St. / Bund – 10 Bund / Polybeutel)	100 pcs. / polybag (10 pcs. / bundle – 10 bundle / polybag)
Versandeinheit (1 Karton) shipping unit (1 carton)		5.000 St./pcs. (50 x 100 St./pcs.)	5.000 St./pcs. (50 x 100 St./pcs.)
Größe size	B x L (± 1 cm) W x L (± 1 cm)	Blau blue	
L	≈ 15 x 36 cm	REF 50 19 0220	



Unterverpackung subpackaging		100 St. / Polybeutel (10 St. / Bund – 10 Bund / Polybeutel)	100 pcs. / polybag (10 pcs. / bundle – 10 bundle / polybag)		
Versandeinheit (1 Karton) shipping unit (1 carton)		2.000 St./pcs. (20 x 100 St./pcs.)	2.000 St./pcs. (20 x 100 St./pcs.)		
Größe size	B x L (± 1 cm) W x L (± 1 cm)	Grün green	Blau blue	Rot red	Gelb yellow
XL	≈ 15 x 41 cm	REF 50 19 0212	REF 50 19 0222	REF 50 19 0232	REF 50 19 0242

Den Zahlenangaben liegen die üblichen Toleranzen zugrunde / figures are subject to usual tolerances

Die Angaben stützen sich auf den aktuellen Stand unserer Kenntnisse. Sie sind keine garantierte Zusicherung von Produkteigenschaften und begründen kein vertragliches Rechtsverständnis. / All information to the best of our current knowledge. They do not guarantee a warranted quality and are no foundation for a contractual relationship.

Eingabefehler und Irrtümer vorbehalten. / Errors excepted.

© care&serve logos are a registered trade mark of: WIROS – Wilfried Rosbach GmbH – Karl-Arnold-Str.5 – 47877 Willich/Germany