

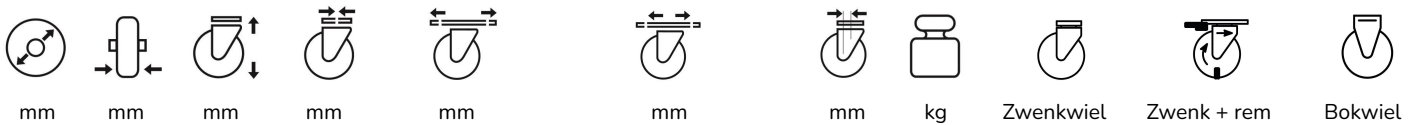


Serie 380

Plaatstaal geperste gaffel, zwart gecoat met plaat- en boutgatbevestiging. Zwenkwielen met een dubbele kogeldraaikrans.

Rem blokkeert wiel en draaikrans gelijktijdig.

Wielen met een zwarte TPR rubber band, geïnjecteerd op een zwarte kunststof velg met glijlager.



+ Plaatbevestiging | Glijlager

50	18	71	--	54x 54	38 x 38 / 42 x 42 - Ø 7	25	40	380.010	380.011	--
75	24	100	--	60 x 60	38 x 38 / 42 x 42 - Ø 7	25	60	380.020	380.021	--
100	25	125	--	60 x 60	38 x 38 / 42 x 42 - Ø 7	25	80	380.030	380.031	--

+ Boutgatbevestiging | Glijlager

50	18	71	Ø 10,2	--	--	25	40	380.410	380.411	--
75	24	100	Ø 10,2	--	--	25	60	380.420	380.421	--
100	25	125	Ø 10,2	--	--	25	80	380.430	380.431	--

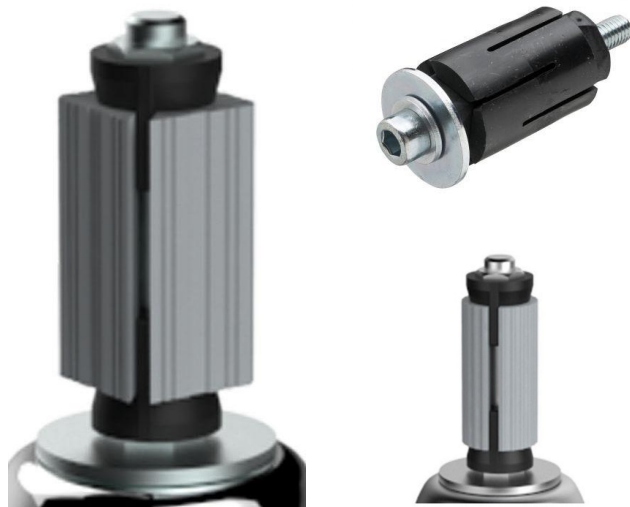
Info:

Wielen laten geen strepen achter op lichte vloeren.
Wielen Ø 50 en 75 mm hebben zwarte kunststof wielkappen.
Rempedaal is van metaal.

Ook Leverbaar:

Serie 384 - Zwarte zwenkwielen met dubbele wielen. Ø 50 tm 75 mm.
Boutgat- en plaatbevestiging





Serie 992

Expanders voor montage in een ronde buis en vierkante koker. Geschikt voor alle zwenkwielen met een boutgatbevestiging Ø 10 en 12 mm.

De expanders zijn van kunststof en hebben 2 conussen die de expander aan de boven- en onderkant uitzetten.

Vierkant

Bereik	Expander vierkant
mm	art.nr.
17 - 20.9	992.417
21.5 - 24	992.421
24 - 27	992.424
27 - 30	992.427
32 - 35	992.432
36 - 40	992.436

Rond

Bereik	Expander rond
mm	art.nr.
19 - 21.5	992.019
21.5 - 24	992.021
24 - 27	992.024
27 - 30	992.027
32 - 35	992.032
36 - 40	992.036