

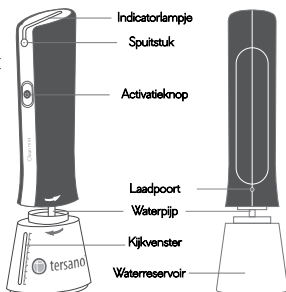
VOORBEREIDING

BELANGRIJK:

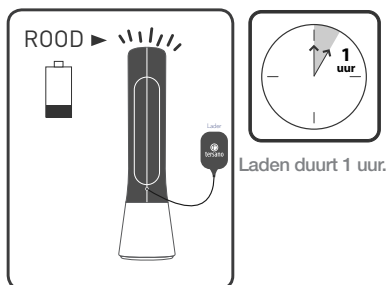
Raak vertrouwd met uw nieuwe iClean mini.

Uw iClean mini-pakket bevat:

- iClean mini-apparaat
- Laadkabel
- Instructieblad
- Cadeaupakket



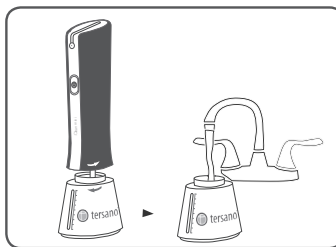
LADEN



- De laadpoort bevindt zich op de achterkant van de iClean mini.
- Sluit de laadkabel aan op het apparaat.
- Steek de laadkabel in een standaard stopcontact (AC 100-240V/60Hz 0,3A).
- Een **langzaam, rood knipperend lampje** op de bovenkant geeft aan dat er wordt geladen.
- Het laden is voltooid als een **blauw lampje** op de bovenkant knippert.
- Haal de laadkabel uit het stopcontact en haal de lader uit de iClean.

Let op: Als de iClean mini niet werkt wanneer u op de activatieknop hebt gedrukt, moet de iClean mini worden opgeladen. De iClean mini werkt niet tijdens het laadproces.

VULLEN



- Draai het reservoir tegen de klok in op het reservoir en verwijder deze uit de iClean mini.
- Vul het reservoir **ALLEEN** met koud kraanwater.
- Plaats het reservoir terug op de iClean mini en draai deze met de klok mee om deze te bevestigen.
- **ALLEEN** vullen met kraanwater.
- **GEEN** chemicaliën of zeep toevoegen.
- Niet onderdompelen in water.

GEBRUIK

INDICATOREN

- Als de activatieknop wordt ingedrukt, geeft een **blauw lampje** op de bovenkant aan dat de iClean mini een waterige ozon produceert.
- Een **rood lampje** op de bovenkant geeft aan dat het reservoir leeg is.

SCHOONMAKEN

- Druk op de activatieknop op de voorkant van de iClean mini om het schoon te maken oppervlak te bevochtigen.
- Veeg het oppervlak droog met katoen, microvezel of papier.

Let op: hoeft niet geheel droog geveegd te worden – restwater verdampt zonder strepen te maken.

ZUIVEREN

- Doodt bacteriën alleen op harde, niet-poreuze oppervlakken.

- Maak het oppervlak schoon met de iClean mini.
- Druk op de knop en bespuit het oppervlak voortdurend met waterige ozon.
- Veeg het oppervlak droog met een schoonmaakdoek.

VERZORGING

OPLADEN

- Het is niet noodzakelijk om de batterij in zijn geheel leeg te laten lopen voordat u opnieuw oplaadt.
- Gebruik **ALLEEN** de lader die is meegeleverd met de iClean mini.

ONDERHOUD

Volg deze verzorgingsinstructies om voortdurend consistente prestaties te waarborgen.

- Leeg het reservoir aan het einde van elke dag.
- Plaats een leeg reservoir en houd de activatieknop 5 seconden ingedrukt om overtollig water af te voeren.
- Als de iClean mini langer dan 5 dagen niet is gebruikt, vult u het reservoir in zijn geheel. Hierna drukt u op de activatieknop en spuit u tot het reservoir leeg is. Vul het reservoir vervolgens opnieuw en de iClean mini is weer gereed voor gebruik.
- Gebruik alleen accessoires en vervangende onderdelen die door de fabrikant worden verkocht of aanbevolen.
- De iClean mini is **NIET** vaatwasbestendig.
- De iClean mini is geen speelgoed. Toezicht vereist bij aanwezigheid van kinderen.

OPSLAG

- Verwijder het water uit het reservoir.
- Rechtop opslaan, op kamertemperatuur.
- Apparaat of batterijen niet weggooien met het huishoudelijk afval. Op gepaste wijze afvoeren. Neem bij vragen contact op met Tersano.
- Rechtop, binnen en bij een temperatuur hoger dan 40° opslaan.

Product kan afwijken van de afbeeldingen die in deze gids voor gebruik en verzorging staan.

PRODUCTBESCHRIJVING

iClean mini	Waterige ozon	Kleur	Donkerblauw
Model	LQFC200	Waterkwaliteit	Schoon kraanwater
Batterij	7,4V Li-ion	Watertemperatuur	4-40°C
Lader	9V DC (100-240V AC 50-60Hz)	Netto gewicht	300g
Afmetingen	85 x 63 x 230mm	Capaciteit reservoir	150ml
Laadtijd	1 uur	O ₃ Waterconcentratie	tot 1,7 ppm

OPGELET

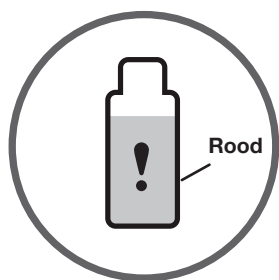
- Voorafgaand aan het eerste gebruik 4 uur opladen en tenminste één reservoir water leegspuiten om de eenheid te activeren en de reguliere concentratiewaarde O₃ water te verkrijgen.
- Niet direct in de ogen spuiten.
- Spoel de eenheid niet met water.

VERVANGENDE SAO™ CARTRIDGES

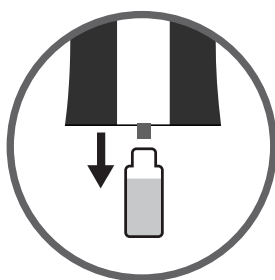
Zorgt ervoor dat de iClean mini zuivert en ontgeurt

Eén filter kan meer dan 1.000 keer spuiten

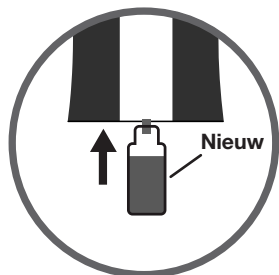
UW iCLEAN™ MINI CARTRIDGE VERVANGEN



1. Als het venster van de cartridge van oranje in rood verandert, is het tijd om deze te vervangen.



2. Open het reservoir en trek de cartridge omlaag om deze uit te nemen.



3. Duw een nieuwe cartridge omhoog in de sleuf.



4. Het reservoir vervangen



Vervang de cartridge elke 3 maanden (elk kwartaal)

Het vervangen van de cartridge is van groot belang om de iClean™ mini goed te kunnen laten zuiveren en ontgeuren.

Product kan afwijken van de afbeeldingen die in deze gids voor gebruik en verzorging staan.