



Zonwering met zuignappen

Zonwerende doekeigenschappen (EN14500)

Kleur doek	Ts	Rs	As	Tv	Gtot
Black/Black	2,35	3.66	93.99	2.37	0.07
Black/DarkGrey	4.60	7.30	88.20	4.60	0.08
Grey/DarkGrey	4.89	24.04	71.08	3.43	0.07
Grey/White	5.75	39.41	54.84	2.87	0.07
White/Sand	12.75	60.18	27.07	9.10	0.10
White/White	16.33	70.04	13.65	13.86	0.12

Licht- en zontransmissie eigenschappen

1. Ts – Zontransmissie

Het percentage **zonne-energie dat door het doek heen gaat**.

Een lage Ts betekent dat het doek veel zonlicht tegenhoudt.

2. Rs – Zonreflectie

Het percentage zonne-energie dat door het doek **wordt gereflecteerd (teruggekaatst)**. Hoe hoger Rs, hoe meer warmte weer naar buiten wordt weerkaatst.

3. As – Zonabsorptie

Het percentage zonne-energie dat door het doek **wordt geabsorbeerd** (dus opgewarmd wordt). Een deel daarvan kan weer naar binnen of buiten uitstralen.

4. Tv – Lichttransmissie (visueel licht)

Het percentage **zichtbaar licht** dat door het doek komt. Belangrijk voor daglichttoetreding en uitzicht.

G-tot waarden (Warmtewering)

5. Gtot – Zonfactor

Hierbij wordt uitgegaan van een plaatsing van het sceendoek aan de buitenzijde van het glas. De Gtot-waarde geeft aan **hoeveel zonnewarmte** er nog door het systeem (glas + doek) naar binnen komt.

Hoe lager dit getal, hoe beter de zonwering.

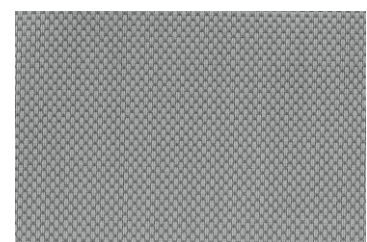
Bijvoorbeeld een waarde van 0,06 betekent dat slechts 6% van de warmte binnenkomt; de overige 94% wordt tegengehouden. Hoe lager dit getal, hoe koeler het binnen blijft.



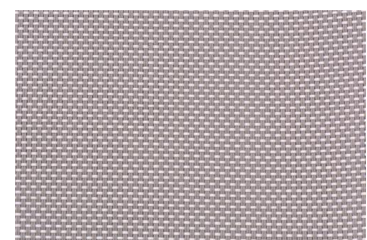
Black / Black



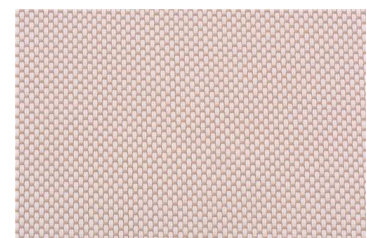
Black / DarkGrey



Grey / DarkGrey



Grey / White



White / Sand



White / White