

METAMORFOSE VAN LUXUEUZE VILLA IN BRABANT

Duca Design heeft in samenwerking met Modularh Interiors en Maeve Concepts deze ruime villa omgetoverd tot een intiem thuis. De bewoners werden totaal ontzorgd in de verbouwing tot aan een compleet interieur. Waar het begon met een eenvoudige verbouwing van de begane grond, veranderde het einddoel al gaandeweg en werd de volledige woning verbouwd. De zolder tot aan de begane grond werd gestript en een cascowoning bleef over. De villa werd opnieuw ingedeeld met een sfeervolle verbinding tussen alle ruimtes en met een bijzonder stijlplan dat met maatwerk werd gerealiseerd.



Sonos en TV schermen: **Audio TV Centrum**
Haard: **Kachels en Haarden Wintermans Eersel**



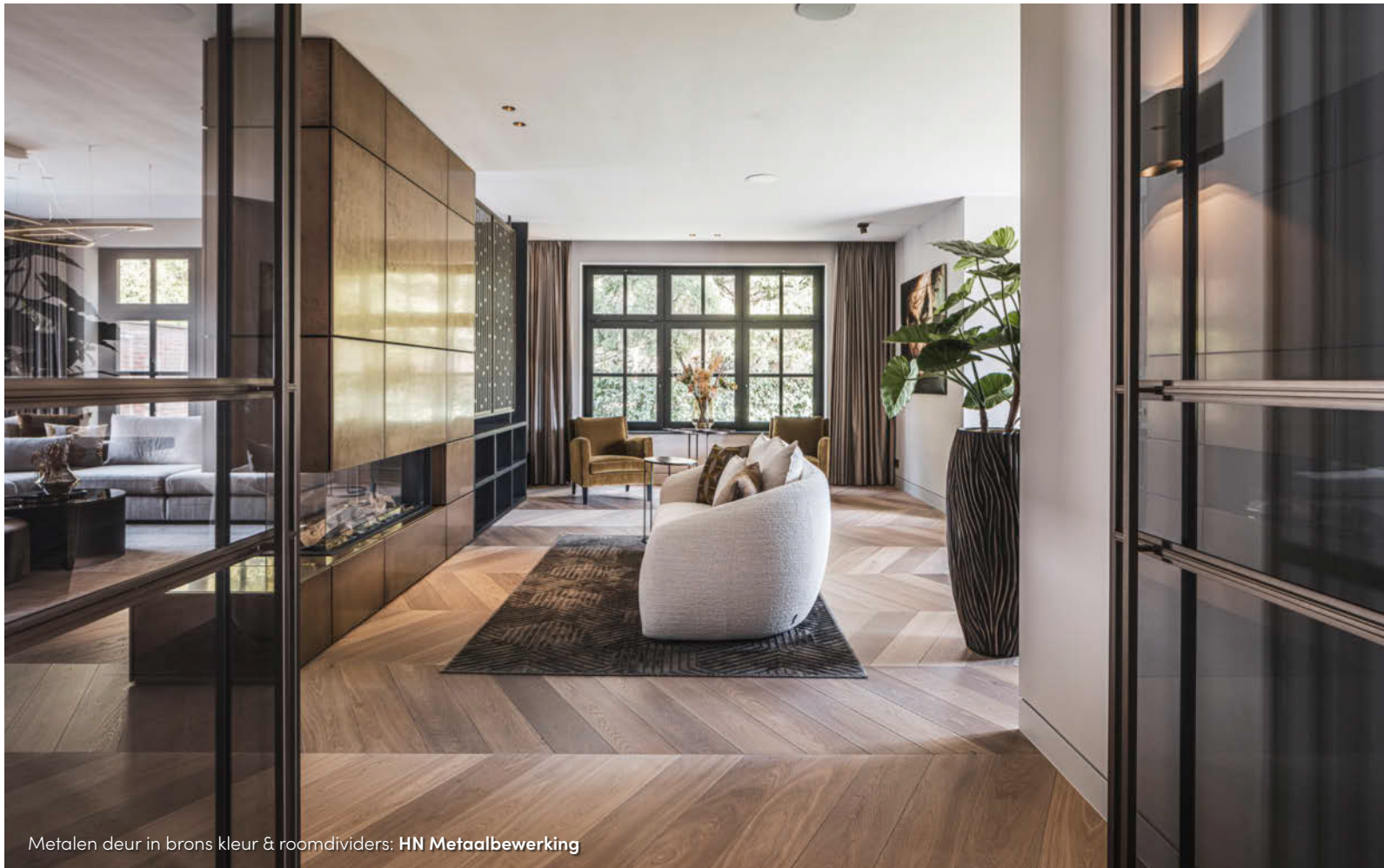
SAMENWERKING IN EXPERTISE

Duca Design verzorgd al zo'n vijftien jaar totaal interieurs. Daarbij koppelt Duca Design een interieurontwerper aan zijn klant die het best aansluit bij de wensen en stijl. Zo werd Maeve Concepts verbonden aan de bewoners van deze villa. Na een kennismaking in de conceptstore van Duca Design, tekende Maeve Concepts het volledige ontwerp van de woning en zorgde zij voor de algehele sfeer. De eerste visualisaties die zij aan de bewoners presenteerde, waren direct een schot in de roos. De uitwerking van het interieurontwerp en de op maat gemaakte items zijn gerealiseerd door Modularh Interiors.

Duca Design schakelde het luxe meubelmerk Macazz Living Interiors in voor alle meubelen en bedden. Macazz Living Interiors heeft een rijke uitstraling met kwalitatief hoogwaardige materialen en gezien de vele mogelijkheden in de designs, sloot het merk naadloos aan bij de wensen van de bewoners én het ontwerp.

INTIMITEIT IN ALLE RUIMTES

Door het enthousiasme van de bewoners liep de verbouwing al snel uit in een complete metamorfose. 'Voor een nieuwe, op elkaar aansluitende uitstraling moest de woning gestript worden. Het creëren van bewuste zichtlijnen lag aan de basis van het ontwerp voor de villa. Door de plaatsing van de openhaard als middelpunt, werden er verbindingen gevormd



Metalen deur in brons kleur & roomdividers: HN Metaalbewerking



Kunst: Umo Art Gallery
Haard (merk): Element4
Metalen deur in brons kleur: HN Metaalbewerking



Spuitwerk: Interieurspuiters Jansen
Beveiliging: Roefs Security en Telecom

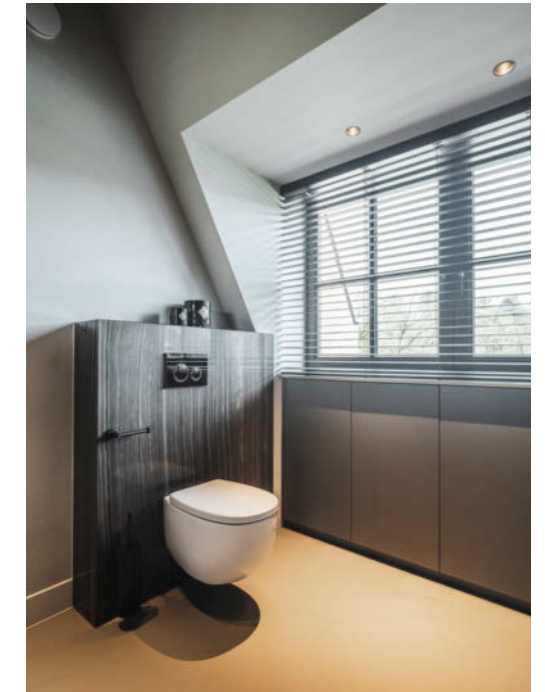
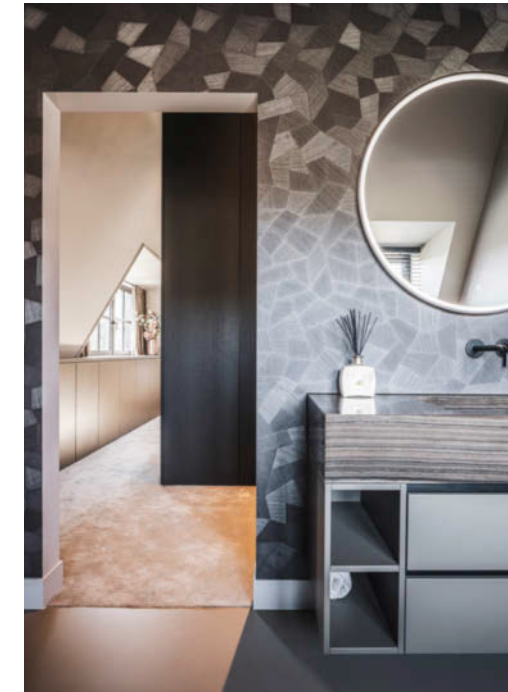
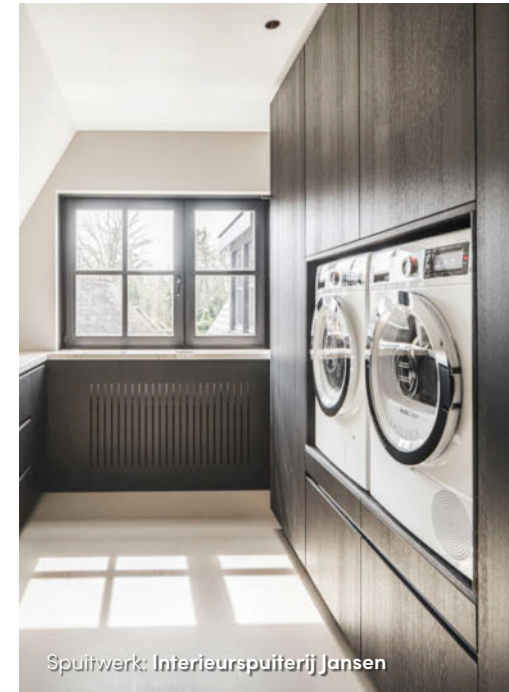
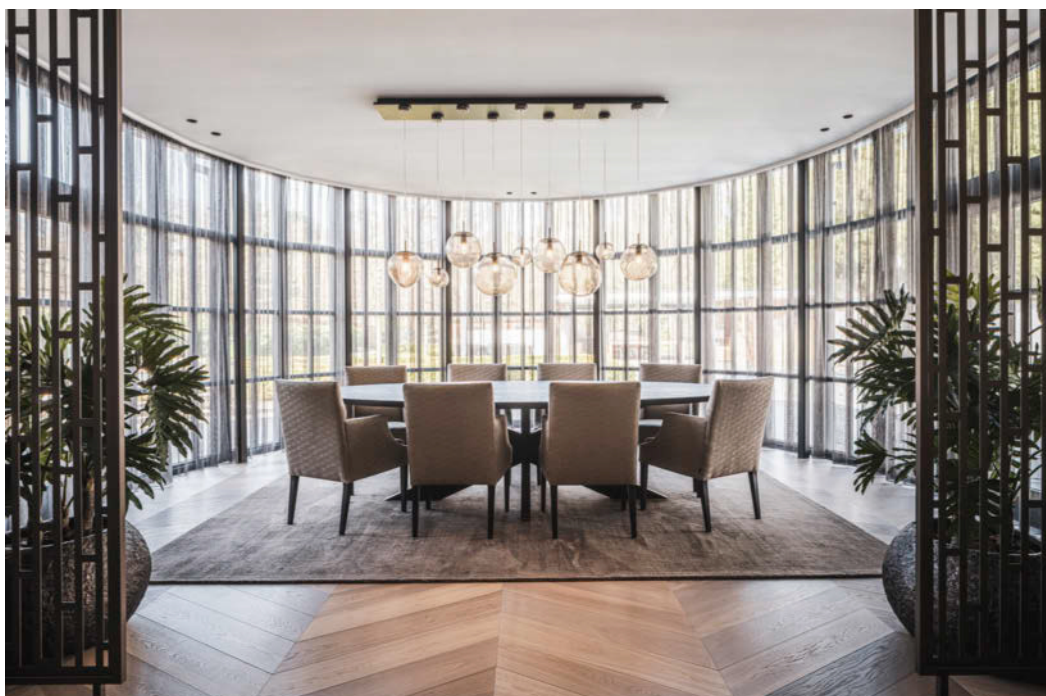


tussen verschillende leefruimtes met ieder een eigen identiteit', vertelt Maeve Concepts. Zij zorgde voor een luxe en uitgesproken inrichting, waarin details en afwerking centraal staan. Het interieur is indrukwekkend met een warme uitstraling waarin de bewoners zich thuis voelen. De keuze voor rijke materialen en het luxe meubilair van Macazz Living Interiors zorgt voor een uitstekend leef comfort. 'Elke ruimte hebben we zodanig aangepast dat het op zichzelf staande ruimtes zijn. Door de plaatsing van muren en op maatgemaakte stalen schuifdeuren die in de wand verdwijnen, is er een verfijnde rust in het huis. In combinatie met de speciaal ontworpen frames wordt de intimiteit in iedere ruimte geaccentueerd.' Om de open ruimtes te verbinden en meer intimiteit, koos Maeve Concepts voor deze stalen frames. 'De leefruimtes worden dan wel gekaderd, maar staan

altijd in verbinding met elkaar. Het natuurlijk daglicht wat in de woning aanwezig is, wordt gedeeld in de aansluitende en de aangrenzende ruimtes. Daarnaast zorgen de frames voor aankleding en optisch gezien voor openheid.'

INDRUKWEKKENDE MAATWERK KEUKEN

Een belangrijke wens van de bewoners was om de keuken het middelpunt van de woning te laten zijn. 'De bewoners ontvangen veel vrienden en familie, die graag samenkomen voor een hapje en een drankje. Een belangrijke focus voor ons dus', vertelt Duca Design. Maeve Concepts vult aan: Het 6 meter lange eiland is voor de helft gemaakt



van marmer dat overloopt in een bargedeelte. De opdrachtgevers wilden geen standaard keuken. De keuze voor het kleurrijke en geaderde marmer geeft een rauwe en stoere uitstraling aan de ruimte. In de achterwand van de keuken komt hetzelfde marmer terug en zorgt voor een rustige herhaling. Modularh Interiors zorgde voor de realisatie van al het maatwerk in de keuken. De uitdaging zat hem vooral in de detaillering van de technische aspecten voor bijzondere gadgets. Het is een indrukwekkende plek geworden waar er met de juiste aandacht en liefde gekozen is voor de mooiste materialen, spannende zichtlijnen en heel veel comfort.

Om extra allure aan het interieur toe te voegen, is ervoor gekozen om bronzen kleuraccenten op subtiele wijze in de gehele villa terug te laten komen. Het lichtplan dat geschetst werd, sluit perfect aan bij de plaatsing

van het exclusieve maatwerk. Een voorbeeld daarvan zijn de verborgen led strips, waardoor er in het hele interieur een sfeervolle nuance ontstaat. Op de tweede verdieping werd er gekozen voor een tijdloos ontwerp waarin luxe en comfort op subtiele wijze samensmelten. De maatwerk-kasten werden geleverd door Modularh Interiors en de luxe bedden door Macazz Living Interiors.

EYECATCHERS

Als eyecatcher van de woning bedacht Maeve Concepts de openhaard met een VeroMetal coating. 'Het zorgt voor een onderbreking in de open ruimte. Aan de ene zijde wordt er een hoek gecreëerd voor de hele familie



om bij elkaar te zijn. Aan de andere zijde van de openhaard ontstaat een plek waar meer rust heerst en de gelegenheid geeft om te lezen, werken of te loungen. Beide ruimten staan in verbinding met elkaar door het glas van de openhaard en de open speelsheid van het frame.' 'Technisch gezien was het best een uitdaging om het constructief voor elkaar te krijgen en zorgde de openhaard alleen al voor een hele verbouwing van de woning,' vult Modularh Interiors aan. 'Het is dé eyecatcher van de woning geworden en voor ons een item in dit project om trots op te zijn.'

Er is nog een openhaard te vinden in de woning. Deze bevindt zich in het centrum van de keukenwand en is een prachtig middelpunt van de grote leef keuken. De openhaard werd juist op die plek geplaatst zodat de bewoners vanuit verschillende zichtlijnen van de openhaard kunnen genieten. 'Het is een lange, grote ruimte met - in de volledige lengte - doorgetrokken kasten. We hebben het accent gelegd op de lengte van de keuken, met een onderbreking van de openhaard. Dat zorgt voor een geheel. Het materiaal is gemaakt van nubuck leer wat zachtheid uitstraalt. Veel keukenontwerpers maken gebruik van te veel harde materialen zoals marmer, hout of beton. Deze openhaard straalt door het gebruik van het leer naast fysieke warmte ook een warme en zachte sfeer uit', aldus Duca Design.



PARTNERS & LEVERANCIERS

Tekst: Gijsje Broekmans | Fotografie: Peter Baas

Meubilair en projectbegeleiding
Duca Design, Eindhoven
www.ducadesign.nl

Meubilair
Macazz Living Interiors, Eersel
www.macazz.com

Interieurontwerp
Maeve Concepts, Utrecht
www.maeve-concepts.nl

Interieurbouw
Modularh Interiors, Eindhoven
www.modularh.nl

Haard (merk)
Element4, Zwolle
www.element4.nl

Sonos en TV schermen
Audio TV Centrum, Eindhoven
www.audiotvcentrum.nl

Domotica en elektro
Prowork, Bladel
www.prowork.nl

Sanitair
JEE-O, Nijmegen
www.jee-o.com

Haarden
Kachels en Haarden Wintermans Eersel, Eersel
www.wintermanshaarden.nl

Kunst
Umo Art Gallery, Culemborg
www.umoartgallery.com

Natuursteen
Kolen Keramiek en Natuursteen, Eindhoven
www.kolen.nl

Tapijten
Prades Interior Concepts, 's-Herogenbosch
www.prades.nl

Metalen deuren in brons kleur, room dividers, stalen kast & schuifdeuren
HN Metaalbewerking, Eindhoven
www.hansnijssenmetaalbewerking.nl

Spuitwerk
Interieurspuitrij Jansen, Nuenen
www.spuiterij-jansen.nl

Gietvloer
SENSO, Rhenen
www.senso.nl

Raambekleding
Sunway Benelux, Nieuwegein
www.sunway.nl

Beveiliging
Roefs Security en Telecom, Son en Breugel
www.roefssecurityntelecom.nl