



01 ATLANTIC *easy*

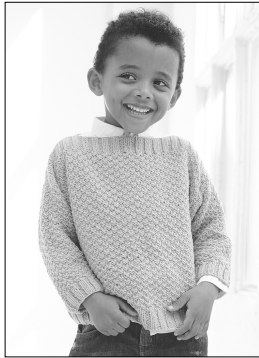


02A VELVET FINE
DUENDE



03 DUENDE

MODÈLE
01
FIL KATIA



page 2

ATLANTIC

FRANÇAIS

TAILLES : -a) 4 ans -b) 6 ans -c) 8 ans -d) 10 ans -e) 12 ans

Le modèle de la photo correspond à la taille :
-a) 4 ans

FOURNITURES

Qualité ATLANTIC col. n° 106 : -a) 4 -b) 5
-c) 6 -d) 7 -e) 8 pelotes

Aig.	Points employés
N° 4	<ul style="list-style-type: none"> Côtes 2x2 (voir page des pts de base) Pt fantaisie (voir graphique A)

ÉCHANTILLON (10 cm x 10 cm)

21 m. et 32 rgs au *pt fantaisie* avec les aig. n° 4

DOS

Monter -a) 80 m. -b) 86 m. -c) 92 m. -d) 98 m. -e) 106 m. Tric. en côtes 2x2, en commençant et en terminant par -a) 3 m. env. -b) 2 m. env. -c) 3 m. env. -d) 2 m. env. -e) 2 m. env.

À 4 cm de hauteur totale, continuer à tric. au *pt fantaisie* selon la lettre -a) A -b) B -c) A -e) B -e) B du graphique A.

À -a) 34 cm -b) 38 cm -c) 42 cm -d) 45 cm -e) 49 cm de hauteur totale, continuer à tric. en côtes 2x2, en commençant et en terminant par -a) 3 m. env. -b) 2 m. env. -c) 3 m. env. -d) 2 m. env. -e) 2 m. env.

Épaules et encolure : à -a) 38 cm -b) 42 cm -c) 46 cm -d) 49 cm -e) 53 cm de hauteur totale, **rabattre**.

DEVANT

Tric. comme le dos, en commençant et en terminant les côtes du bas par -a) 3 m. end. -b) 2 m. end. -c) 3 m. end. -d) 2 m. end. -e) 2 m. end.

MANCHES

Monter -a) 42 m. -b) 44 m. -c) 46 m. -d) 48 m. -e) 50 m. et tric. en côtes 2x2.

Commencer et terminer par -a) 2 m. end. -b) 3 m. end. -c) 2 m. end. -d) 3 m. end. -e) 2 m. end.

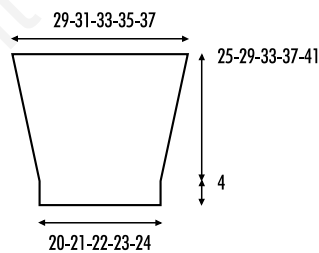
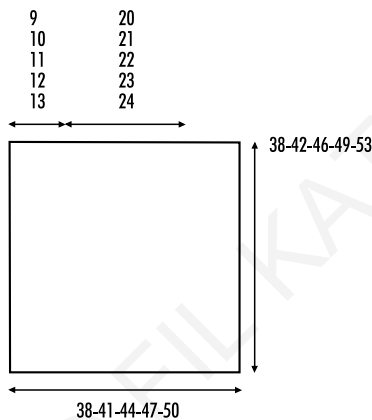
À 4 cm de hauteur totale, continuer à tric. au *pt fantaisie* selon la lettre -a) B -b) A -c) B -e) A -e) B du graphique A, **en augmentant** de chaque côté, comme suit :

- a) tous les 6 rgs : 9 x 1 m.
 - b) tous les 6 rgs : 11 x 1 m.
 - c) alternativement tous les 6 et 8 rgs : 12 x 1 m.
 - d) alternativement tous les 6 et 8 rgs : 13 x 1 m.
 - e) alternativement tous les 6 et 8 rgs : 14 x 1 m.
- On obtient -a) 60 m. -b) 66 m. -c) 70 m. -d) 74 m. -e) 78 m.
À -a) 25 cm -b) 29 cm -c) 33 cm -d) 37 cm -e) 41 cm de hauteur totale, **rabattre**.

MONTAGE

Épaules : **coudre** -a) 9 cm -b) 10 cm -c) 11 cm -d) 12 cm -e) 13 cm pour chaque épaule, en laissant une ouverture non cousue pour l'encolure.

Coudre les manches et les côtés.



Graphique A

- R Répéter
- 1 m. end.
- 1 m. env.

NEDERLANDS

MATEN: -a) 4 jaar -b) 6 jaar -c) 8 jaar -d) 10 jaar -e) 12 jaar

Het model van de foto komt overeen met de maat: -a) 4 jaar

BENODIGD MATERIAAL

ATLANTIC kl. 106: -a) 4 -b) 5 -c) 6 -d) 7 -e) 8 bollen

Breinaalden	Gebruikte steken
Nr. 4	<ul style="list-style-type: none"> Boordsteek 2x2 (zie blz. basisst.) Fantasiesteek (zie grafiek A)

STEEKVERHOUDING

In *fantasiesteek*, breinaalden nr. 4
10x10 cm = 21 st. en 32 naalden.

RUGPAND

-a) 80 st. -b) 86 st. -c) 92 st. -d) 98 st. -e) 106 st. Brei *boordsteek 2x2*. Begin en eindig de *boordsteek 2x2* met -a) 3 st. av. -b) 2 st. av. -c) 3 st. av. -d) 2 st. av. -e) 2 st. av.

Bij 4 cm totale lengte, verderbreien in *fantasiesteek* volgens de letter -a) A -b) B -c) A -e) B -e) B van grafiek A.

Bij -a) 34 cm -b) 38 cm -c) 42 cm -d) 45 cm -e) 49 cm totale lengte, verderbreien in *boordsteek 2x2*. Begin en eindig de *boordsteek 2x2* met -a) 3 st. av. -b) 2 st. av. -c) 3 st. av. -d) 2 st. av. -e) 2 st. av.

Schouders en hals: Bij -a) 38 cm -b) 42 cm -c) 46 cm -d) 49 cm -e) 53 cm totale lengte, alle st. **afk**.

VOORPAND

Breien zoals het rugpand.

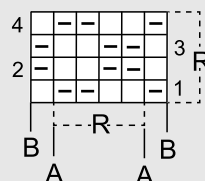
Opmerking: Begin en eindig de *boordsteek 2x2* v.d. onderkant met -a) 3 st. r. -b) 2 st. r. -c) 3 st. r. -d) 2 st. r. -e) 2 st. r.

MOUWEN

-a) 42 st. -b) 44 st. -c) 46 st. -d) 48 st. -e) 50 st. **opz.** Brei *boordsteek 2x2*. Begin en eindig de *boordsteek 2x2* met -a) 2 st. r. -b) 3 st. r. -c) 2 st. r. -d) 3 st. r. -e) 2 st. r.

Grafiek A

- R Herhalen
- 1 st. r.
- 1 st. av.



Bij 4 cm totale lengte, verderbreien in *fantasie-steek* volgens de letter **-a)** B **-b)** A **-c)** B **-e)** A **-e)** B van grafiek A en **meerder** aan beide kanten:
-a) in elke 6e naald: 9 maal 1 st.
-b) in elke 6e naald: 11 maal 1 st.
-c) afwisselend in elke 6e naald en in elke 8e naald: 12 maal 1 st.
-d) afwisselend in elke 6e naald en in elke 8e naald: 13 maal 1 st.
-e) afwisselend in elke 6e naald en in elke 8e naald: 14 maal 1 st.
Er zijn hierna: **-a)** 60 st. **-b)** 66 st. **-c)** 70 st.
-d) 74 st. **-e)** 78 st.
Bij **-a)** 25 cm **-b)** 29 cm **-c)** 33 cm **-d)** 37 cm
-e) 41 cm totale lengte, alle st. **afk.**
Brei de andere mouw idem.

IN ELKAAR ZETTEN EN AFWERKEN

Schouders: Sluit -a) 9 cm **-b)** 10 cm **-c)** 11 cm
-d) 12 cm **-e)** 13 cm voor elke schouder, hierbij de halsopening niet vastnaaien.
Sluit de naden v.d. mouwen en zijkanten.

Copyright © FIL KATIA, S.A.

I

N

S

T

R

U

C

T

I

O

N

S

W

E

R

K

W

I

J

Z

E