



08



Ster met kabelmotief

Nr 604 - T15 - 308



KWALITEIT	KLEUR	Aantal bollen
PARTNER 3,5 PHIL DOUCE	ACIER ECRU	1 wat

Samenstelling van het model: 50% polyamide - 25% kamwol - 25% acryl

BENODIGDHEDEN

Breinld. nr 3 Haaknld. nr 3 1 kabelnld.
Stekenhouders
Opvulwatten ref.: 497 001 0001

GEbruikte STEKEN

Kabelst. (zie telpatroon)

halve vaste (h.v.): steek de haaknld. in 1 st., neem 1 lus op en trek deze onmiddellijk door de lus op de haaknld.

WERKWIJZE

Zet 4 st. op met de breinld. nr 3 kl. ACIER, br. in kabelst. (zie telpatroon) en meerd. om de 2 nld. links: 3 x 3 st. en 1 x 2 st., tegelijkertijd 8 nld. hoger rechts afk.: 1 x 1 st. U hebt 14 st. die u in wacht laat.

Br. een tweede arm in spiegelbeeld.

Zet de 2 armen ineen (gemeerd. st. in het midden), u hebt 28 st., en verder br. volgens het telpatroon.

Br. een tweede zelfde deel.

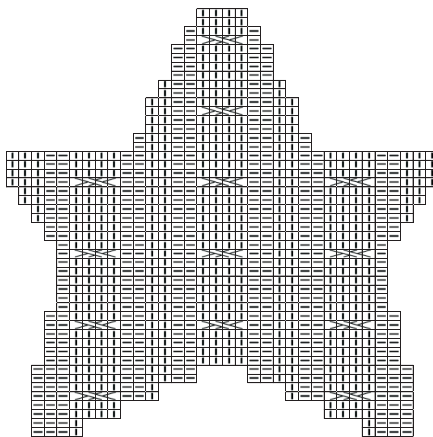
AFWERKING

Hk. met de haaknld. nr 3 kl. ECRU 1 tr. h.v. (zie gebruikte steken) rond ied. deel.

Naai aan de goede kant de 2 delen van de ster met naaigaren aan elkaar en vul de ster lichtjes op voor u de afwerking eindigt.

Hk. een ketting van 25 l. met de haaknld. nr 3 kwal. PHIL DOUCE, plooi ze dubbel en naai aan het uiteinde van de kabelst. vast.

Telpatroon van een ster



= av. st. aan de goede kant of r. st. aan de av. kant

= r. st. aan de goede kant of av. st. aan de av. kant

= 4 st. naar links gekruist aan de goede kant (2 en 2): plaats 2 st. op een kabelnld. vóór het werk, br. de volg. 2 st. r., daarna de 2 st. van de kabelnld.