

**DIAMUR**

**CONSTRUCT**



# DIAMUR

**THE RED LABEL**  
KWALITEIT. SERVICE. BELGISCH.

## KWALITEIT.

Een professionele vakman gebruikt graag producten van een onberispelijke kwaliteit. Diamur is een kwaliteitslabel met een jarenlang opgebouwd imago van topkwaliteit. De controle hiervan gebeurt dagelijks in onze eigen labo's. Onze producten voldoen aan de vereiste normen voor professioneel gebruik. Onze klantendienst is steeds bereikbaar voor vakkundige uitleg.

## SERVICE.

Het aanbod is groot en de mogelijkheden uitgebreid. Bij Diamur kunt u beroep doen op ervaren medewerkers die u op de werf bijstaan met advies. Diamur heeft de logistieke keten in België in eigen hand, waardoor we flexibel kunnen inspelen op elke nood. Onze producten zijn beschikbaar op stock zodat u vlug bediend wordt. U kunt bij onze dienst na verkoop terecht voor alle verdere informatie.

## BELGISCH.

Diamur is een Belgisch familiebedrijf dat ruime ervaring in de bouwsector opgebouwd heeft, een sterke band met de professionele vakman onderhoudt en op een innoverende manier haar positie waarmaakt. Wij produceren onze producten zelf in onze fabriek te Antwerpen. Productontwikkeling op maat van de Belgische aannemer met producten die ontwikkeld zijn voor gebruik in een Belgisch klimaat op onze eigen manier, daar staan wij garant voor.

# INHOUD

- 4-5 **TRADITIONEEL METSELEN**
- 6 **SPECIALE MORTELS**
- 7 **NIET-TRADITIONELE  
BOUW- EN LIJMTECHNIEKEN**
- 8-9 **GEKLEURDE  
MORTELS/LIJMEN**
- 10 **DUNBEDMETSELEN**
- 11 **DOORSTRIJKMETSELEN**
- 12 **VOEGMORTEL**
- 13 **VOORDELEN VAN SILO**
- 14 **KALEIEN**
- 15 **CHIPPERMORTEL**
- 16 **BETON**
- 17 **BINDMIDDELEN**
- 18 **ADDITIEVEN VOOR MORTELS**
- 19 **SERVICE**

# TRADITIONEEL METSELEN

## ONGEKLEURDE METSELMORTELS

De mortel (standaard metselmortel, dunbedmortel, lijm mortel, doorstrijkmortel, voegmortel) dient geschikt te zijn voor, dan wel aangepast te worden aan het metselwerk op het vlak van:

- de verwerkingsmethode
- de verwerkte steen (IW-klasse, Hallergetal) voor gevelmetselwerk
- de kleur (uiterlijk)
- de hechting
- het uiterlijk en de dikte van de voegen

Een kant-en-klare droge mortel is het meest geschikt om aan al deze eisen te voldoen en kan door Diamur indien nodig aangepast worden.

Kant-en-klare mortels voldoen aan deze eisen door gebruik te maken van:

- geschikte hulpstoffen
- pigmenten
- geschikte bindmiddelen of combinaties hiervan
- metselzand met geschikte zandfracties of korrelsamenstellingen

STERKTE KLASSE	STEENTYPE				
	BETONBLOK	IW1	IW2	IW3	IW4
M5	<b>355N</b>	<b>288TZ1</b>	<b>265N</b>	<b>355N</b>	<b>355X</b>
M10	<b>265N</b>	<b>288TZ1</b>	<b>265N</b>	<b>265N</b>	<b>265X</b>
M15	<b>1575N</b>	-	<b>1575N</b>	<b>1575N</b>	<b>1575X</b>
M20	<b>185N</b>	-	<b>185N</b>	<b>185N</b>	<b>185X</b>

### Mogelijke opties op mortels

<b>T</b>	<b>Trasmortel</b>	Tras is een fijngemalen vulkanisch gesteente dat zich in mortels samen met kalkhydraat of cement bindt tot een nagenoeg onoplosbaar calciumsilicaat-hydraat. Deze sterk kalkbindende eigenschap zorgt ervoor dat de vrije kalk in cement minder mogelijkheid heeft om met het aanmaakwater naar het oppervlak getransporteerd te worden. Dat betekent dat het risico op vervelende kalk uitbloeiingen substantieel gereduceerd wordt. Toevoeging van tras maakt de mortel daarenboven smeuijger en waterdichter.	Beschikbaar in M5: 355T M10: 265T M15: 1575T M20: 185T
<b>R</b>	<b>Wintermortel</b>	Lage temperaturen (<10°C) verminderen de reactiesnelheid van cement en vertragen de sterkteopbouw van mortel. Voor het metselen in koudere omstandigheden (tussen 5°C en 15°C) is een wintermortel aangewezen. Door het gebruik van snel cement kent deze een snellere uitharding en voldoende hechting.	Beschikbaar in M5: 358R M10: 268R M15: 1578R M20: 188R
<b>F</b>	<b>Antivriesmortel</b>	Het gebruik van antivriesmortel maakt het metselen in periode van vorst (tot circa -3°C) mogelijk. Hierbij dient wel voldaan te worden aan een paar strikte randvoorwaarden. Zo moet de temperatuur van de te verwerken stenen en het aanmaakwater hoger zijn dan 0°C en temperatuur in de mortel gedurende een lange tijd (circa 8 uur) ≥ 3°C. Verder mag gedurende de aansluitende nacht de temperatuur in de mortel niet beneden de -5°C vallen.	Beschikbaar in M5: 359F M10: 269F M15: 1579F M20: 189F
<b>H</b>	<b>Extra hechting</b>	Bij bepaalde types stenen of metselverbanden kan het aangewezen zijn een mortel met een verhoogde hechting te nemen. Door toevoeging van een specifieke cocktail aan hulpstoffen kan aldus een hechting van meer dan 0,20N/mm <sup>2</sup> bekomen worden. Exacte hechting blijft uiteraard afhankelijk van type steen en de voor- en nabehandeling van het metselwerk.	

**DIAMUR**

THE RED LABEL  
KWALITEIT. SERVICE. BELGISCH.



## Zakgoed

Beschikbaar in M5: 355E  
M10: 265E



## Voor op uw depot

### **Depotmortel**

Een depotsilo is een pasklare oplossing voor handelaren in bouwmaterialen, grote en kleine aannemers, technische diensten van gemeenten,... die op regelmatige basis kleinere hoeveelheden kant en klare mortel nodig hebben. Met een depotsilo is deze steeds binnen handbereik. De kant en klare mortel geeft u tijdwinst, is verwerkbaar gedurende een volledige werkdag en dit alles in de gepaste hoeveelheden en zonder rompslomp met zand en cement.



Beschikbaar in M5: 353D

# SPECIALE MORTELS

## Zeromortel & antismetmortel

Het gebruik van ZERO® en ILUZO® bakstenen geeft de gevel het uitzicht van een gelijmde gevel zonder voegen, en combineert dit met het gemak van traditioneel metselen. Dit vereist een hoogkwalitatieve mortel met goede verwerkbaarheid en hechting. Gezien de mortel steeds subtiel zichtbaar blijft in de dunne voeg wordt de Zeromortel aangeboden in 7 kleurtinten. Op die manier vindt je voor elke steen een passende morteltint. Deze mortel is tevens ideaal bruikbaar als antismetmortel.



### BESCHIKBAARHEID

- in silo, zakgoed op bestelling
- in 7 kleurtinten  
355ZRW - wit/blanc  
355ZRC - crème  
355ZRO - oranje/orange  
355ZRR - rood/rouge  
355ZRB - bruin/brun  
355ZRG - grijs/gris  
355ZRA - antraciet/anthracite

## Bastaardmortel

Bij een bastaardmortel wordt cement gecombineerd met luchthardende en/of hydraulische kalk. Cement zelf is hydraulisch. Dit betekent dat het verhardt in contact met aanmaakwater tot een product dat zelf in water onoplosbaar is. Bij bastaardmortels zorgt, naast cement, dus ook kalk voor de binding van de grondstoffen. Een belangrijk voordeel: het is elastischer en beter verwerkbaar dan zuivere cementmortel en krimpt bovendien veel minder.



### BESCHIKBAARHEID

- in silo, zakgoed op bestelling
- M5: 355B  
• M10: 265B

## Kalk- & renovatiemortel

Voor renovatieprojecten waarbij het historisch karakter van gebouwen in stand gehouden moet worden, wordt overgeschakeld op cementarme of cementvrije mengsels. Diamur kalk metselmortel is het meest gangbare alternatief voor een gewone cementmortel. De Diamur ALK kalkmortel is een cementarme mix van luchtkalk en geselecteerde aggregaten. De mortel is ademend en iets flexibeler. Hij heeft net iets meer tijd nodig om uit te harden dan een cementmortel, maar is langer vormbaar, wat net een voordeel kan zijn. Voor specifieke toepassing kan de luchtkalk vervangen worden door natuurlijke hydraulische kalk (NHL). Deze NHL kalkmortel is cementvrij en wordt vooral gebruikt bij restauraties van het historisch patrimonium.



### BESCHIKBAARHEID

- in silo, zakgoed op bestelling
- in 3 kleurtinten  
Kalkmortel M5: 555ALKGR - antiek grijs/gris antique  
555ALKWI - antiek wit/blanc antique  
555ALKGE - antiek geel/jaune antique  
  
NHL mortel M5: 555NHLKGR - antiek grijs/gris antique  
555NHLKWI - antiek wit/blanc antique  
555NHLKGE - antiek geel/jaune antique

# NIET-TRADITIONELE BOUW- EN LIJMTECHNIEKEN



## Duocol

Diamur lijm mortel Duocol M15, ook wel blokkenlijm genoemd, is een droge voorgemengde witte lijm mortel voor het verlijmen van cellenbeton of kalkzandsteen (metselmortel type T). Deze is bijzonder geschikt voor het verlijmen van zowel cellenbeton blokken of elementen als kalkzandsteen blokken of elementen. Dit zowel voor binnen- als buitentoepassingen. Duocol lijm mortel heeft dankzij zijn unieke samenstelling een uitstekende hechting en een zeer hoge waterretentie. Er is tevens een winterversie beschikbaar van dit product die toelaat bij koudere temperaturen verder te werken.

### BESCHIKBAARHEID

- zakgoed DC15
- zakgoed DC15R (winterversie)



## Kimmortel

Diamur kimmortel M20, is een snelverhardende stelmortel voor het waterpas uitzetten van de kimlaag waarop nadien (na ca. 5 uur) (lijm)metselwerk kan worden opgetrokken. Diamur kimmortel M20 is bijzonder geschikt, gezien zijn verbeterde hechting, voor de kimlaag bestaande uit cellenbetonblokken of kalkzandsteen evenals keramische stenen. Diamur kimmortel M20 vertoont een versnelde verharding, is krimpgecompenseerd en is waterafstotend ingesteld.

### BESCHIKBAARHEID

- zakgoed 185KIM



# GEKLEURDE MORTELS/LIJMEN



## Invloed van kleur op gevel

De kleur en het type voegwerk hebben een zeer grote invloed op het uitzicht van de woning. Het voegwerk neemt 15 tot 25% van de totale muuroppervlakte in, en heeft dus ongetwijfeld een grote invloed op het uitzicht van de woning. Reden te meer dus om bij het ontwerp al eens te denken aan de kleur en het type voegwerk.

Naast het traditioneel voegen met voegmortel kent tegenwoordig het doorstrijkmetselen evenals het dunbedmetselen en -lijmen een ware opmars. Diamur biedt een volledige gamma: zowel doorstrijk, dunbed als voegmortels, evenals dunbedlijmen.

Voor elk wat wils: van wit tot zwart, of eerder een trendy kleur die bij de steen past. Het uitgebreide Diamur gamma aan kleuren is met de meeste zorg samengesteld en bestaat uit 23 kleuren die het volledig spectrum dekken. U vindt het in het Diamur kleurassortiment. Indien u uw gading dan toch niet in ons standaardassortiment vindt? Geen paniek - wij maken ook 'kleur op maat', een unieke service van Diamur. Zo geeft u meer dan ooit een persoonlijke toets aan uw project.

Welke kleur u ook kiest, u bent altijd zeker van dezelfde hoogstaande kwaliteit. Wij gebruiken alleen de beste pigmenten, die een maximale kleurvastheid geven aan uw voegwerk. Aangekleurde mortels worden eveneens uitbloeiingsremmers toegevoegd zodat het risico op dit vervelende fenomeen geminimaliseerd wordt. Op die manier bent u steeds zeker van een verbluffend resultaat.

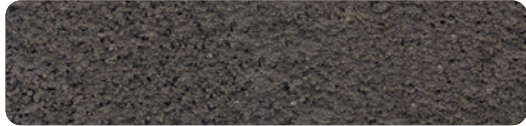


# KLEUREN



## TRENDY

**Diamur**  
kleurnummer



**K650**



**K640**



**K630**



**K620**



**K610**



**K600**



**K530**



**K520**



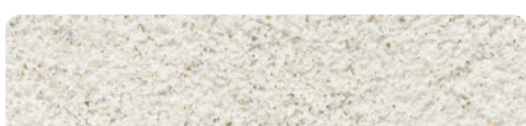
**K510**



**K500**



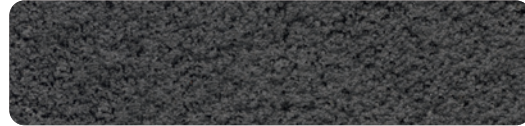
**K400**



**K101**

## TIMELESS

**Diamur**  
kleurnummer



**K310**



**K300**



**K240**



**K230**



**K220**



**K210**



**K200**



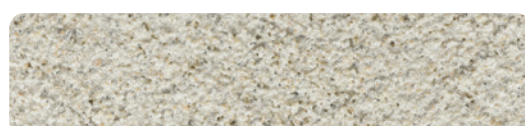
**K130**



**K120**



**K110**



**K100**

# DUNBEDMETSELEN

## GEKLEURDE DUNBEDMORTELS EN LIJMEN



Dunbedmortels bieden een antwoord op twee eisen: traditioneel metselen met (kleiner) truweel en dunne voegen (4 tot 8 mm). Door een aangepaste receptuur blijft de mortel voldoende water bevatten voor een goede hechting en verharding, en kunnen de stenen perfect worden ingevlijd.

Dunbedmortels geven de gevel dezelfde esthetiek als lijm mortels en leveren dezelfde prestaties als metselmortels. Ze bestaan enkel als prefab droge mengeling, beschikbaar in diverse kleuren, en dit zowel in zakken als silo's.

Het uitvoeren van metselwerken met voegdiktes kleiner dan 4 mm vraagt wat aanpassingsvermogen van de metselaars.

Er wordt niet meer gewerkt met een truweel maar met een speciaal doseerpistool of spuitzak. Het is dus lijmen en niet meer metselen.

Dunbed lijm mortels bieden hierop een antwoord. Ze bestaan enkel als prefab droge mengeling, beschikbaar in diverse kleuren, en dit enkel in zakken.



STERKTE KLASSE	STEENTYPE				
	BETONBLOK	IW1	IW2	IW3	IW4
<b>DUNBEDMORTELS</b>					
M10 - SILO	<b>248DBMKxxx</b>	<b>248DBMKxxx</b>	<b>248DBMKxxx</b>	<b>248DBMKxxx</b>	<b>248DBMKxxx</b>
M10 - ZAK	<b>248DBMKxxx</b>	<b>248DBMKxxx</b>	<b>248DBMKxxx</b>	<b>248DBMKxxx</b>	<b>248DBMKxxx</b>
<b>DUNBEDLIJMEN</b>					
M20 - ZAK	<b>647DBLKxxx</b>	<b>647DBLKxxx</b>	<b>647DBLKxxx</b>	<b>647DBLKxxx</b>	<b>647DBLKxxx</b>

# DOORSTRIJKMETSELEN

## GEKLEURDE DOORSTRIJKMORTELS



Doorstrijken wordt ook wel 'meegaand voegen' genoemd. Bij deze techniek gebeurt het metselen én het voegen tegelijk. Dit is een andere aanpak dan de klassieke manier, waarbij eerst de muur gemetseld wordt, om daarna de voegen uit te schrapen en op te vullen met voegmortel. De stenen worden 'vol en zat' vermetst, wat betekent dat alle ruimte tussen de gevelstenen volledig met mortel is opgevuld. Eenmaal de metsel specie voldoende is aangetrokken, werkt de metselaar deze onmiddellijk af tot het gewenste voegtype. Hiervoor kan hij een klassieke voegspijker gebruiken, of een speciaal apparaatje: de voegroller of 'pointmaster'. Deze nieuwe manier van metselen is ideaal voor verdiept voegwerk met gladde voeg en schenkt de gevel een massieve indruk. Met doorstrijken wordt een zeer duurzame voeg bekomen.



STERKTE KLASSE	STEENTYPE				
	BETONBLOK	IW1	IW2	IW3	IW4
M10 - SILO	<b>245DSKxxx</b>	<b>268DSKxxx</b>	<b>245DSKxxx OF 268DSKxxx</b>	<b>245DSKxxx</b>	<b>245DSKxxx</b>
M10 - ZAK	<b>245DSKxxx</b>	<b>268DSKxxx</b>	<b>245DSKxxx</b>	<b>245DSKxxx</b>	<b>245DSKxxx</b>

# VOEGMORTEL



## Gekleurde voegmortels

In het geval van decoratief metselwerk wordt het uitzicht van het metselwerk sterk beïnvloed door de voeg, met name:

- Kleur van de voeg
- Dikte van de voeg
- Voegtype
- Structuur van de voeg (glad, grof, geborsteld, ...)

Gekleurde voegmortels bieden hierop een antwoord. Ze bestaan enkel als prefab droge mengeling, beschikbaar in diverse kleuren, en dit zowel vanuit zakken als silo's.

PRODUCT **Gekleurde voegmortel  
VMKxxx**

VERPAKKING **5 kg zak  
25 kg zak  
25 ton silo**



# VOORDELEN VAN SILO

**DIAMUR**

THE RED LABEL  
KWALITEIT. SERVICE. BELGISCH.



## Voordeel op de werf

- **Consistente mortelkwaliteit** met de perfecte verhoudingen.
- **Geen verspilling.** U gebruikt exact de hoeveelheid die u nodig heeft.
- **Weinig onderhoud nodig.** Onze mixers hebben een antikleeflaag aan de binnenkant waardoor ze quasi zelfreinigend zijn.
- **Snelle levering** na uw bestelling met behulp van ons uitgebreid en efficiënt logistiek platform.
- **Makkelijk in gebruik.**

## Voordelen inzake budget

- **Tijdsinst.** Snellere aanmaak van de mortel en een onmiddellijke opstart mogelijk. Heel snel gereinigd.
- **Efficiënter materiaalbeheer.** Extra grote silo van 22.5 m<sup>3</sup>. Logistiek voordeel in materiaalbeheer op de werf.
- **Eén druk op de knop** volstaat om de gewenste hoeveelheid mortel of beton te krijgen in de consistentie die u wenst. **Een aanzienlijke tijd- en kostenbesparing.**

## Voordelen voor het milieu

- **Milieuvriendelijker.** Geen werfafval, geen verpakkingsafval.
- Door het aanbrengen van droog product in silo, vermijdt u dagelijkse aanbreng van verse mortel en **beperkt u de CO<sub>2</sub>-uitstoot.**



# KALEIEN



De gevel van een woning een totaal ander uitzicht geven? Dan is de gevel kaleien zeker het overwegen waard. Het geeft de buitenmuren niet alleen een karakteristiek uitzicht, maar beschermt ze ook tegen allerlei weersinvloeden.

Kaleien is een oude schildertechniek waarbij dunne kalkpleister met een blokkwast op de muur, meestal metselwerk, wordt uitgestreken. Kaleien wordt zowel toegepast bij gevels als binnenmuren en zowel bij nieuwbouw als renovaties. Het is de ideale manier om ze te voorzien van een degelijke behandeling en afwerkingslaag.

Wanneer de gevel er niet meer zo mooi uitziet, of als er beschadigingen zijn die erg ontsierend werken, dan is kaleien een goede manier om dit te camoufleren. Het is dan ook een populaire techniek bij de renovatie van gevels.

Door de blokkwast waarmee de kalei wordt aangebracht, krijgt een gekaleide gevel een mooie authentieke uitstraling. Vaak wordt gekozen voor standaard witte kalei. Daarmee creëert u een mooie en rustieke uitstraling die perfect past bij landelijke woningen.

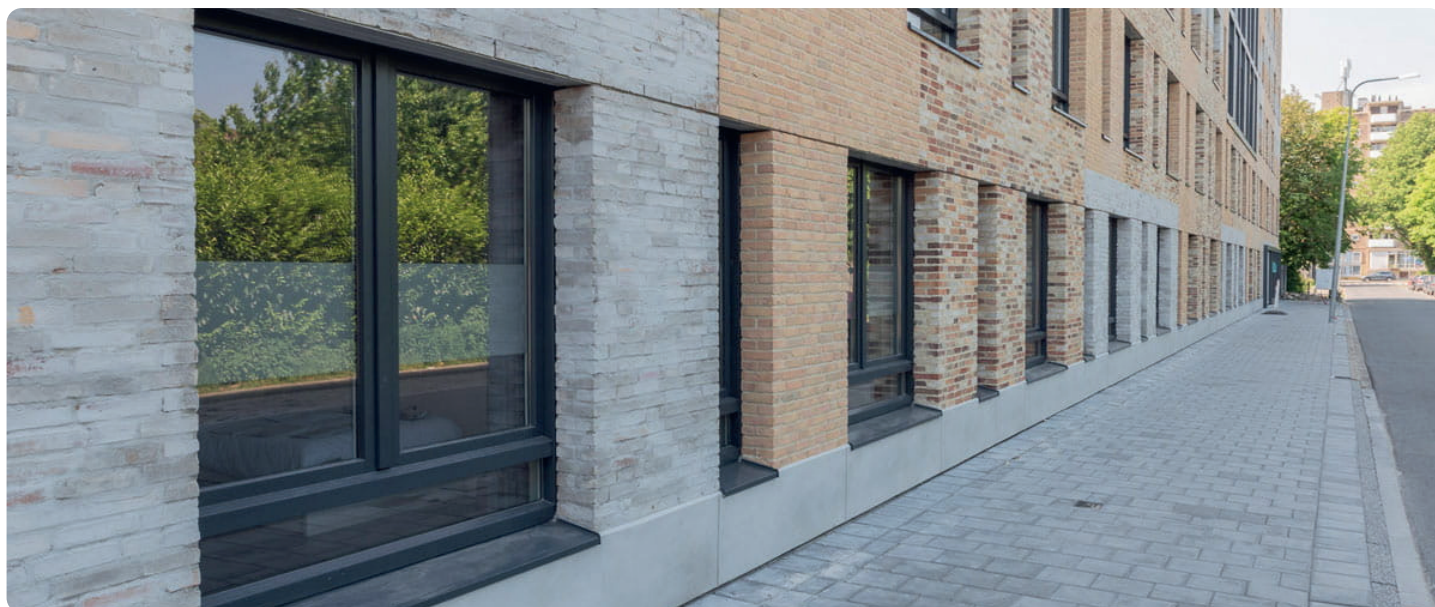
Liever een moderne of andere uitstraling? De kalei biedt een prima ondergrond om naderhand met een kalkverf in het gewenste kleur af te werken.

Een zanderige, strepige of eerder een meer genuanceerde look? Door de kaleilaag te polieren met een spons of met een droge blokkborstel kan men verschillende effecten creëren. Ook door te variëren in de samenstelling kan men de laagdikte en het uitzicht van de kaleilaag beïnvloeden.

Een huis kaleien is bovendien een goede zaak voor de bescherming van de gevel tegen allerlei weersinvloeden. Daarbij komt dat het een milieuvriendelijke en duurzame methode is die de buitenmuur bovendien dampopen houdt. Dat laatste is heel belangrijk voor een goede muurhuishouding en om vochtproblemen te voorkomen.

Diamur **KAL 500** is een zeer vlot verwerkbaar kalei in een witte basiskleur. Dit product is verkrijgbaar in zakken van 25 kg.

# CHIPPERMORTEL



Chipperen is een decoratieve gevelafwerking genoemd naar de architect David Chipperfield. Het is een techniek waarbij men een mortel aanbrengt op een eerder gemetste muur. Deze mortel wordt aangebracht in een dunne laag zodanig dat een gedeelte van de stenen en/of de structuur van het metselwerk zichtbaar blijft. De mortel kan aangebracht worden met een spons, een borstel of een spaan. Naderhand kan de aangebrachte mortel op diverse manieren afgewerkt worden. Aldus bekomt men een authentieke uitstraling.

Bij deze techniek worden twee Diamur-producten gebruikt. Eerst en vooral de Diamur **dunbedmortel 248DBMK** die stofarm verwerkbaar is en een cocktail van additieven bevat om de mortel uitbloeiingsremmend en waterwerend te maken. Deze mortel is verkrijgbaar in 23 standaardkleuren en ook in onze 'kleur op maat'-service. Om de juiste kleurkeuze te maken, is het aangewezen een klein staal op de muur te zetten. Dat staal kan opgevraagd worden bij onze stalenservice. Meer info over dit product vindt u op pag 10.

In het aanmaakwater van de dunbedmortel wordt het Diamur **additief LB 200 BOND** opgelost. Dit additief zorgt voor een betere hechting en is geschikt voor op de meest voorkomende ondergronden. Meer info over dit product vindt u op pag 18.



PRODUCT	<b>Dunbedmortel 248DBMKxxx</b>	<b>Additief LB200 BOND</b>
VERPAKKING	<b>25 kg</b> zak <b>25 ton</b> silo	<b>5 L</b> bidon



# BETON

Beton is een kunstmatig steenachtig materiaal, dat als bouwmaterial wordt gebruikt. Het moderne beton is samengesteld uit het bindmiddel cement en uit een of meer toeslagmaterialen zoals zand, grind of steenslag. De betonsterkteklasse is een klasse waarin de sterkte van beton wordt uitgedrukt. Daarnaast wordt beton voornamelijk gekarakteriseerd door het gebruiksdomein, omgevingsklasse, milieuklasse, consistentieclassen en maximum diameter van de granulaten.

Diamur biedt de meest voorkomende betonsoorten aan in silo en/of zakverpakking. Andere samenstellingen zijn op bestelling beschikbaar. Voor het snel verankeren en vastzetten van palen en toestellen wordt een snelverhardend beton Rocketfix gebruikt. Deze verhardt in ca. 15 minuten en is ideaal voor het zeer snel vastzetten, verankeren en ballasten van een veelheid aan voorwerpen.



	<b>C20/25</b>	<b>C30/37</b>	<b>ROCKETFIX</b>
VERPAKKING	<b>25 kg</b> zak <b>25 ton</b> silo	<b>25 kg</b> zak <b>25 ton</b> silo	<b>25 kg</b> zak
PRODUCT	<b>B25310</b>	<b>B37310</b>	<b>Rocketfix</b>
EIGENSCHAPPEN	Technische eigenschappen		Speciale eigenschappen
STERKTEKLASSE	<b>C20/25</b>	<b>C30/37</b>	<ul style="list-style-type: none"> <li>• Snelhardend beton</li> <li>• Vast in 15 min.</li> </ul>
GEBRUIKSDOMEIN	<b>OB, GB</b>	<b>OB, GB</b>	<ul style="list-style-type: none"> <li>• Voor het snel vastzetten, verankeren en het ballasten van:</li> </ul>
OMGEVINGSKLASSE	<b>E0, E1, EE1, EE2, EA1</b>	<b>E0, E1, EE1, EE2, EE3, EE4, ES1, ES2, ES4, EA1, EA2</b>	<ul style="list-style-type: none"> <li>• palen</li> <li>• droogmolens</li> <li>• afsluitingen</li> <li>• speeltoestellen</li> <li>• tuinbanken, pergola's</li> <li>• verkeersborden</li> </ul>
MILIEUKLASSE	<b>X0, XC3, XD1, XF2, XA1</b>	<b>X0, XC4, XD3, XS3, XF4, XA2</b>	
CONSISTENTIEKLASSE	<b>S3</b>	<b>S3</b>	
MAX. KORREL	<b>10 mm</b>	<b>10 mm</b>	

(\*\*) In silo zijn volgende bijkomende soorten structureel beton tevens beschikbaar: C25/30, C35/45.



# BINDMIDDELEN



Cement is een hydraulisch bindmiddel: uit de chemische reactie van een fijngemalen anorganische stof met water ontstaat een kunstmatig mineraal, cementsteen met uitzonderlijke sterkte en stabiliteit. Er zijn verschillende cementtypes, aangeduid met CEM I tot en met CEM V, met een kleiner of groter gehalte aan portlandcement en hoogovenslak of vliegas.

CEM I: portlandcement met maximaal 5% andere stoffen.

CEM II: allerlei mengvormen van portlandcement met bijvoorbeeld leistein, vliegas, hoogovenslak... minimaal 65% portlandcement.

De sterkteontwikkeling van een cement wordt niet alleen bepaald door de samenstelling maar ook door de maalfijnheid. Deze wordt ingedeeld in sterkteklassen 32,5 - 42,5 - 52,5. Binnen elke sterkteklasse bepalen de prestaties op jonge leeftijd het onderscheid tussen de 'Normale' (N) en de 'Snelle' (R) versie.

Naast de traditionele grijze cement bestaan ook witte cement en afgeleide bindmiddelen met speciale karakteristieken (zoals ultra snel hardend en snel drogend U600 CHAPCEM).

**GRIJZE CEMENT volgens sterkteklasse**

**WIT CEMENT**

**SPECIALE BINDMIDDELEN**



**CEM II/B-M  
(S-V-L) 32.5R**

**CEM II/B-S  
52.5N**

**CEM II/B-L  
42.5N WIT**

**U600 CHAPCEM**

	<b>CEM II/B-M (S-V-L) 32.5R</b>	<b>CEM II/B-S 52.5N</b>	<b>CEM II/B-L 42.5N WIT</b>	<b>U600 CHAPCEM</b>
<b>VERPAKKING</b>	25 kg zak	25 kg zak	5 kg zak 25 kg zak	25 kg zak 20 ton silo
<b>PRODUCT</b>	<b>C325</b>	<b>C525</b>	<b>C425WIT</b>	<b>U600 CHAPCEM</b>
<b>EIGENSCHAPPEN</b>				
<b>SAMENSTELLING</b>	Portlandcomposiet-cement	Portlandcomposiet-cement	Portlandkalksteen-cement	Hydraulisch bindmiddel
<b>KLEUR</b>	Grijs	Grijs	Wit	Grijs
<b>SPECIALE KENMERKEN</b>	<ul style="list-style-type: none"> <li>• Multifunctioneel</li> <li>• Lange verwerkingstijd</li> </ul>	<ul style="list-style-type: none"> <li>• Multifunctioneel</li> <li>• Hoge sterkteklasse</li> <li>• Ideaal als wintercement</li> </ul>	<ul style="list-style-type: none"> <li>• Multifunctioneel</li> <li>• Lange verwerkingstijd</li> </ul>	<ul style="list-style-type: none"> <li>• Bindmiddel voor snelchape</li> <li>• Snel verhardend</li> <li>• Snel drogend</li> <li>• Snel betegelbaar</li> </ul>
<b>TOEPASSINGEN</b>	Bereiden van: <ul style="list-style-type: none"> <li>• metselmortel</li> <li>• beton</li> <li>• chape</li> <li>• bezetting</li> <li>• injectiemortel</li> </ul>	Bereiden van: <ul style="list-style-type: none"> <li>• metselmortel</li> <li>• voegmortel</li> <li>• beton</li> <li>• chape</li> <li>• bezetting</li> <li>• injectiemortel</li> </ul>	Bereiden van: <ul style="list-style-type: none"> <li>• voegmortel</li> <li>• beton</li> <li>• pleister</li> </ul>	Bereiden van: <ul style="list-style-type: none"> <li>• snel drogende chape</li> </ul>

# ADDITIEVEN VOOR MORTELS

## Luchtbelvormer

Diamur LA100 AIR is een sterke luchtbelvormer die de verwerkbaarheid van mortels op basis van cement verbetert en een plastificerend effect heeft. De verharde mortel kent tevens een verhoogde mechanische weerstand en is beter bestand tegen belasting door vorst-dooi cycli.

PRODUCT **LA100 AIR**

VERPAKKING **5 L** bidon



## Hechtingsverbeteraar

Diamur LB200 BOND is een mengsel op basis van polymeren. Bij gebruik in metselmortels, cementeringen, pleistermortels, tegellijmen of chapes zorgt deze voor verbeterde hechting, verminderde waterdoorlaatbaarheid, verhoogde elasticiteit evenals een verbeterde verwerkbaarheid.

PRODUCT **LB200 BOND**

VERPAKKING **5 L** bidon



## Hechtingsverbeteraar - waterdichting

Diamur LB210 LATEX PLUS is een geconcentreerde vloeibare hulpstof op polymeerbasis. Bij gebruik in metselmortels, cementeringen of pleistermortels zorgt deze voor sterk verbeterde hechting, sterk verhoogde waterdichtende kenmerken evenals verhoogde elasticiteit, trek- en buigtreksterkte.

PRODUCT **LB210 LATEX PLUS**

VERPAKKING **5 L** bidon



## Versneller - antigel

Diamur LC300 FROST is een chloridevrije versneller en antivriesmiddel voor beton en mortel. Het wordt voornamelijk gebruikt bij het metselen en betonstorten in koud weer, bij lichte vorst overdag of wanneer er nachtvorst en/of een koudegolf voorspeld wordt. Door zijn chloridevrije samenstelling mag LC300 FROST gebruikt worden bij gewapend beton.

PRODUCT **LC300 FROST**

VERPAKKING **5 L** bidon



# DIAMUR

**THE RED LABEL**  
KWALITEIT. SERVICE. BELGISCH.

## SERVICE.

### Uw persoonlijke adviseur

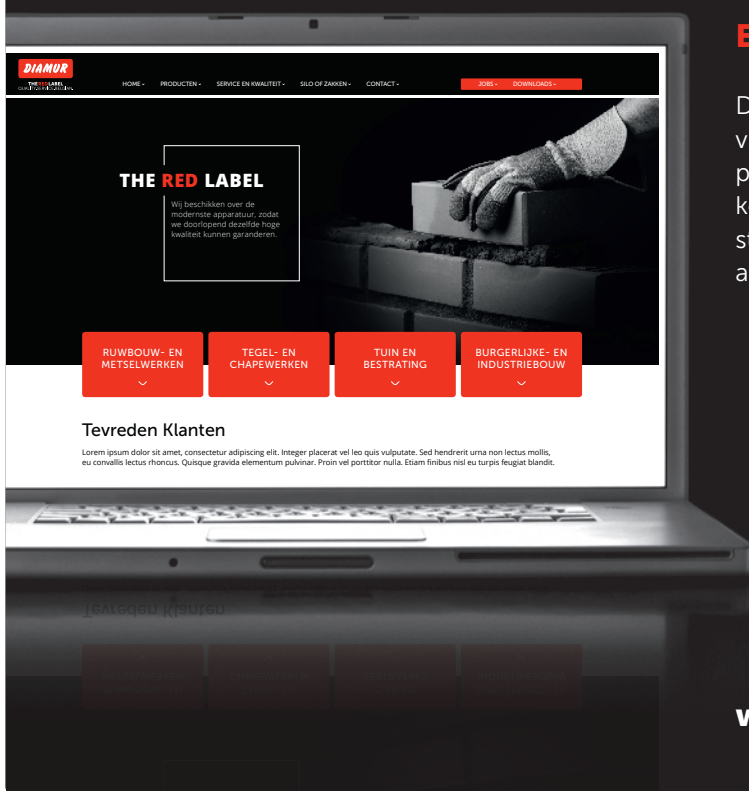
Ons uitgebreid team van productadviseurs en technici staan u ten allen tijde bij in het zoeken naar het juiste product voor uw opdracht. Wenst u meer te weten over een bepaalde toepassing, aarzel dan niet om contact op te nemen met onze klantendienst. Uw persoonlijke adviseur kan u tot op de werf bijstaan met raad en daad.

### Producten op maat

Ons gamma is volledig op uw maat ontwikkeld. U vindt er ongetwijfeld de oplossing voor uw noden in terug. Vindt u niet wat u zoekt of heeft u specifieke vragen? Contacteer onze technische dienst voor extra informatie of meer mogelijkheden.

### Een betrouwbare logistiek

Diamur, dat is zowel een goede buur als een dichte vriend. De korte schakel tussen onze fabriek in Antwerpen en uw werf zorgt ervoor dat u binnen de kortste keren voorzien bent van het juiste product. Zo bent u steeds gegarandeerd dat u vlot kunt werken met een absoluut topproduct.



[www.diamur.be](http://www.diamur.be)

# DIAMUR

**THE RED LABEL**  
KWALITEIT. SERVICE. BELGISCH.

## DIAMUR NV

Zwarteweg 47 - Kade 367  
BE 2030 Antwerpen  
T +32 3 544 15 20  
F +32 3 544 15 27  
info@diamur.be  
www.diamur.be

## OPLOSSINGEN VOOR

RUWBOUW- EN  
METSSELWERKEN

TEGEL- EN CHAPEWERKEN

TUIN EN BESTRATING

BURGERLIJKE- EN  
INDUSTRIEBOUW



## DIAMUR

FLOOR



## DIAMUR

CONSTRUCT



## DIAMUR

TECHMIX