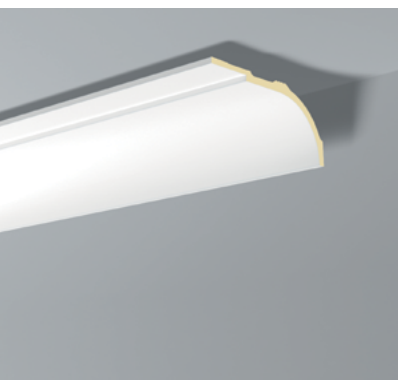
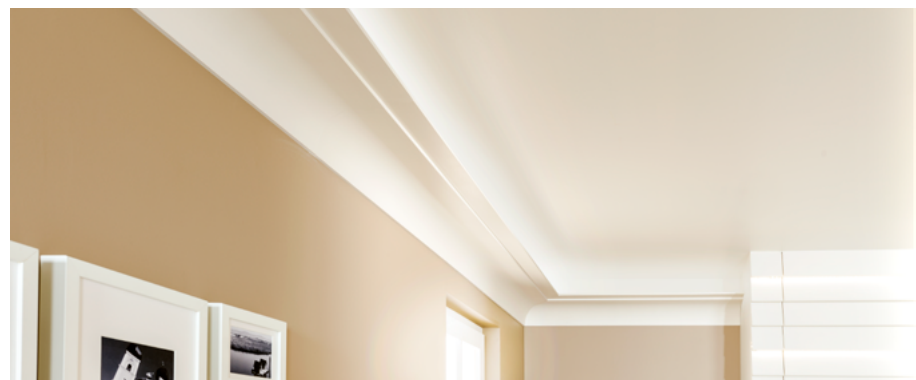


ARSTYL® Sierlijsten, Kaderlijsten, Pilasters, Rozetten



ARSTYL®



1. MATERIAAL

Basismateriaal	Hoge dichtheid polyurethaanschuim, rigide, gele kleur
Dichtheid	$\pm 200 \text{ kg/m}^3$
Plaatsingstemperatuur	+10°C tot +30°C (ideaal +15°C tot +25°C)
Toepassingstemperatuur	max. +70°C
Oppervlaktehardheid (Shore D)	± 25 (gemiddelde) volgens de norm DIN 53505/ISO 868

2. SPECIFIEKE EIGENSCHAPPEN

Afwerking in de fabriek:

Watergedragen primer, mat wit, overschilderbaar.

Zichtbare oppervlakken:

De productiemethode garandeert een hard en effen oppervlak, met scherpe uitlijningen en een perfecte nabootsing van het motief.

Lijmoppervlakken:

Hellende vlakken (2°) voor een betere verwerking, gefreesd voor een betere hechting van de lijm.

Afmetingen:

Lengte van een sierlijst = 2000 mm (tolerantie ± 5 mm).

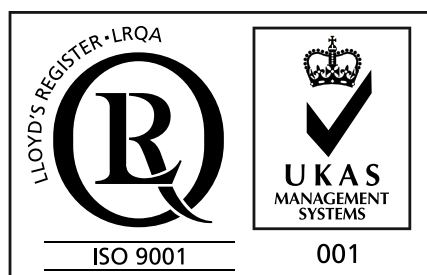
Rozetten met een maximale diameter van 1100 mm.

Lengte van een pilaster (schacht): 2020 mm.

Diameters van de Zuilen: 200, 250 & 300 mm.

Hoogte van de Zuilen: 2,5 & 3 m.

Doorsnede van een profiel: afhankelijk van het model (tolerantie $\pm 5\%$)



NMC sa behoudt zich het recht voor om, op elk ogenblik en zonder voorafgaande kennisgeving, de kenmerken en zijn productgamma te wijzigen. De inlichtingen in deze folder zijn te goeder trouw ten opzichte van de huidige technische kennis. De correcte toepassing rust op de gebruiker. Mocht de gebruiker vragen hebben over de vereiste toepassing, nodigt NMC sa hem uit om contact op te nemen met de firma of met de vertegenwoordigers.

NMC sa

Gert-Noël-Strasse – B-4731 Eynatten

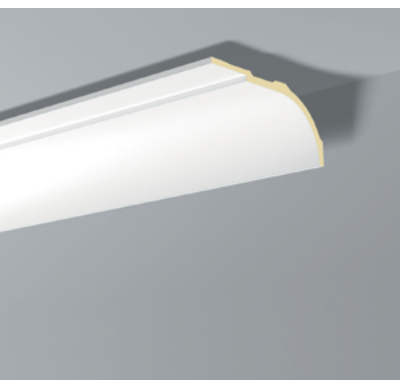
☎ +32 87 85 85 00 – 📠 +32 87 85 85 11

info@nmc.eu

we will succeed together



ARSTYL® Sierlijsten, Kaderlijsten, Pilasters, Rozetten



ARSTYL®

3. GEBRUIK

Montage- en opslagvoorwaarden:

Plat, beschut tegen zon en vocht. Aanbevolen opslagtemperatuur +10°C / +25°C, relatieve vochtigheid 45% tot 65%.

Voorzichtig behandelen.

Het beste resultaat wordt verkregen als het product wordt aangebracht en opgeslagen in omstandigheden (temperatuur en vochtigheid) die nauw aansluiten bij het definitieve gebruik. Aanbrengen op een natte ondergrond (verse pleister) en in geforceerde drogingsomstandigheden (warmeluchtkanon, ontvochtiger, extreem hoge temperatuur) moet worden uitgesloten.

De plaatsingsvoorschriften moeten absoluut worden nageleefd.

Oppervlak:

Volgende ondergronden zijn geschikt: plaaster, behang, verpakte plaaster, ...

De drager moet absoluut rein, droog, ontstof, ontvet en vlak zijn. Voor speciale ondergronden vraagt u best inlichtingen bij onze technische dienst.

Gereedschap:

HDPS-PU zaag en verstekbak NMC VARIO, VARIO PLUS, AD.

Lijm en voegen:

Lijm: ADEFIX®

Verstekvoegen en stootvoegen >8cm hoogte/uitsprong: ADEFIX® PLUS

Plaatsing aan één zijde: ADEFIX® PLUS

Plamuur en voegmateriaal : ADEFIX®

Breedte van de voegen: 3mm

Reinigingsmiddel voor ADEFIX® (voor het drogen) : water

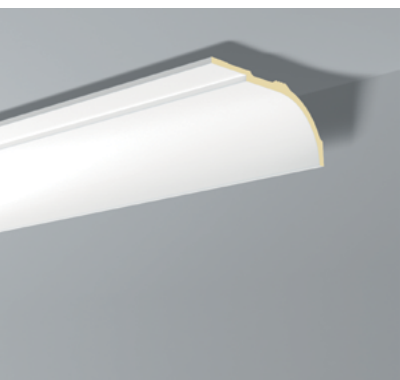
Reinigingsmiddel voor ADEFIX® PLUS (voor het drogen) : terpentijn

Na het drogen: mechanisch

Behandeling van de oppervlakte:

Dankzij de acryl primer aangebracht in productie, kunnen de ARSTYL® sierlijsten en rozetten met eender welk type verf overschilderd worden, met uitzondering van silicaathoudende verven. Er wordt niettemin aanbevolen vooraf een test uit te voeren.

ARSTYL® Sierlijsten, Kaderlijsten, Pilasters, Rozetten



ARSTYL®

4. SPECIALE VOORSCHRIFTEN

Voorschriften betreffende gevaarlijke stoffen:

De ARSTYL® polyurethaan producten worden niet geklasseerd onder de noemer 'zwaar toxisch' noch 'toxisch', volgens de regeling in verband met gevaarlijke stoffen.

Belangrijke opmerkingen:

De elementen hebben een louter decoratieve functie. Dit betekent dat elke structurele functie is uitgesloten. Ze zijn niet ontworpen om bestand te zijn tegen gewicht en ze moeten door flexibele voegen geïsoleerd worden van elementen die waarschijnlijk spanningen of bewegingen overdragen.

Fysische eigenschappen van de gebruikte producten en de gebruikte ondergronden hebben als resultaat dat de natuurlijke uitzettingscoëfficiënten verschillend zijn. Deze natuurlijke kenmerken kunnen ertoe leiden dat de voegen licht zichtbaar worden. Deze situatie kan geen motief zijn voor een klacht.

Deze producten zijn flexibel. Een te grote druk kan het product echter doen breken. Men dient op te merken dat een breuk kan leiden tot wegspringende deeltjes.