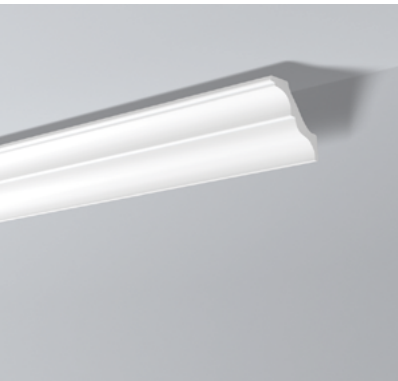


# NOMASTYL® PLUS

## Sierlijsten



NOMASTYL® PLUS



### 1. MATERIAAL

Basismateriaal	Geëxtrudeerd polystyreen; compact schuim, met fijne gesloten cel, watergedragen witte primer.
Dichtheid	± 60 kg/m <sup>3</sup>
Plaatsingstemperatuur	+10°C tot + 30°C (ideaal +15°C tot +25°C)
Toepassingstemperatuur	max. +70°C
Oppervlaktehardheid (Shore A)	± 35 (gemiddelde) volgens de norm DIN 53505/ISO 868

### 2. SPECIFIEKE EIGENSCHAPPEN

**Afwerking in de fabriek:**  
Sierlijsten zijn voorgeschilderd, acryl wit.

**Zichtbare oppervlakken:**  
Perfect glad oppervlak en uiteinden

**Lijmoppervlakken:**  
Hellende oppervlakken (2°) voor een betere verwerking en geribbeld voor een betere lijmhechting.

**Afmetingen:**  
Lengte van een sierlijst = 2 m (tolerantie ± 5 mm)  
Doorsnede van een profiel: afhankelijk van het model (tolerantie ± 5%)



NMC sa behoudt zich het recht voor om, op elk ogenblik en zonder voorafgaande kennisgeving, de kenmerken en zijn productgamma te wijzigen. De inlichtingen in deze folder zijn te goeder trouw ten opzichte van de huidige technische kennis. De correcte toepassing rust op de gebruiker. Mocht de gebruiker vragen hebben over de vereiste toepassing, nodigt NMC sa hem uit om contact op te nemen met de firma of met de vertegenwoordigers.

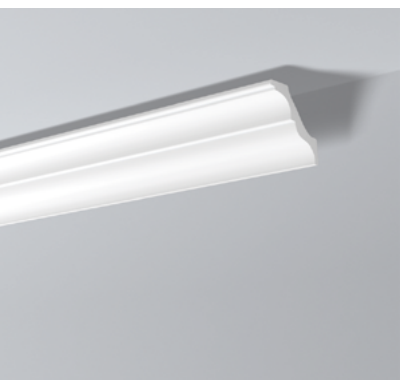
**NMC sa**  
Gert-Noël-Strasse – B-4731 Eynatten  
☎ +32 87 85 85 00 – 📠 +32 87 85 85 11  
info@nmc.eu

*we will succeed together*



# NOMASTYL® PLUS

## Sierlijsten



NOMASTYL® PLUS

### 3. GEBRUIK

#### Montage- en opslagvoorwaarden:

Plat, beschermt tegen zon en vocht. Aanbevolen opslagtemperatuur +15°C / +25°C, relatieve vochtigheid 45% tot 65%.

Voorzichtig behandelen.

Voor een optimaal resultaat, zullen de opslag en verwerking moeten plaatshebben in ideale omstandigheden: dwz noch opslaan noch verwerken op vochtige plaatsen (bv. lijmen op verse plaaster) of op plaatsen waar de vochtigheid kunstmatig wordt verminderd (bv. met een heteluchtblazer, ontvochtiger, extreem hoge temperaturen). De plaatsingsvoorschriften moeten absoluut worden nageleefd.

#### Oppervlak:

Volgende ondergronden zijn geschikt: plaaster, behang, verpakte plaaster...

De drager moet absoluut rein, droog, ontstoft, ontvet en vlak zijn. Voor speciale ondergronden vraagt u best inlichtingen bij onze technische dienst.

#### Gereedschap:

NMC-PS zaag en verstekbak NMC-VARIO, VARIO PLUS.

#### Lijm en voegen:

Lijm: ADEFIX®

Verstekvoegen en stootvoege : ADEFIX®

Plamuur en voegmateriaal : ADEFIX®

Breedte van de voegen: 3mm

Reinigingsmiddel voor ADEFIX® (voor het drogen): water

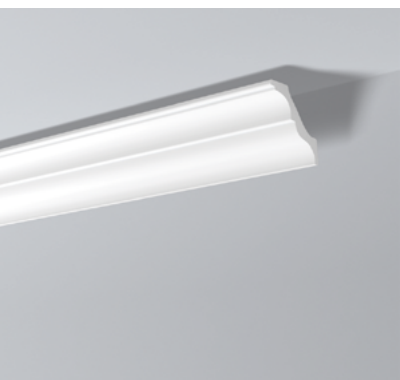
Na het drogen: mechanisch

#### Behandeling van de oppervlakte:

De NOMASTYL® PLUS sierlijsten zijn voorgeschilderd, zodat de meeste verven (zelfs met solventen) er rechtstreeks op aangebracht kunnen worden. Er wordt niettemin aanbevolen vooraf een test uit te voeren.

# NOMASTYL® PLUS

## Sierlijsten



NOMASTYL® PLUS

### 4. SPECIALE VOORSCHRIFTEN

#### Voorschriften betreffende gevaarlijke stoffen:

De NOMASTYL® PLUS producten in polystyreen worden niet geklasseerd onder de noemer 'zwaar toxisch' noch 'toxisch', volgens de regeling in verband met gevaarlijke stoffen.

#### Belangrijke opmerkingen:

De elementen hebben een louter decoratieve functie. Dit betekent dat elke structurele functie is uitgesloten. Ze zijn niet ontworpen om bestand te zijn tegen gewicht en ze moeten door flexibele voegen geïsoleerd worden van elementen die waarschijnlijk spanningen of bewegingen overdragen.

Fysische eigenschappen van de gebruikte producten en de gebruikte ondergronden hebben als resultaat dat de natuurlijke uitzettingscoëfficiënten verschillend zijn. Deze natuurlijke kenmerken kunnen ertoe leiden dat de voegen licht zichtbaar worden. Deze situatie kan geen motief zijn voor een klacht.

Deze producten zijn flexibel. Een te grote druk kan het product echter doen breken. Men dient op te merken dat een breuk kan leiden tot wegspringende deeltjes.