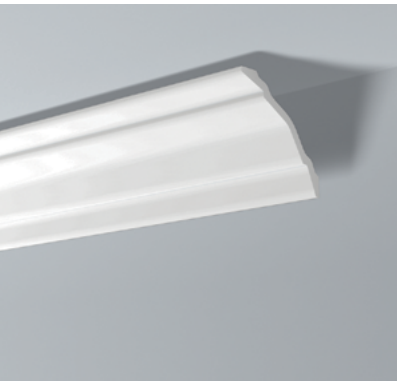


WALLSTYL®

Plinten, Kaderlijsten & Sierlijsten



WALLSTYL®



1. MATERIAAL

Basismateriaal	Geëxtrudeerd polystyreen; homogeen schuim met fijne en gesloten cellen, wit.
Dichtheid	Plinten: Ong. 350 kg/m ³ Kaderlijsten: Ong. 300 kg/m ³ Sierlijsten: Ong. 220 kg/m ³
Plaatsingstemperatuur	+10°C tot + 35°C (ideaal +15°C tot +25°C)
Toepassingstemperatuur	max. +70°C
Oppervlaktehardheid (Shore D - gemiddelde)	Plinten: ± 50 Kaderlijsten: ± 45 Sierlijsten: ± 30 volgens de norm DIN 53505/ISO 868

2. SPECIFIEKE EIGENSCHAPPEN

Afwerking in de fabriek:

Watergedragen primer, mat wit, overschilderbaar.

Zichtbare oppervlakken:

Perfect gladde oppervlakken met scherpe uitlijningen

Lijmoppervlakken:

Sterke oppervlakken, scherpe uitlijningen. Ribbels op de achterzijde voor een betere lijmhechting.



NMC sa behoudt zich het recht voor om, op elk ogenblik en zonder voorafgaande kennisgeving, de kenmerken en zijn productgamma te wijzigen. De inlichtingen in deze folder zijn te goeder trouwen opzichte van de huidige technische kennis. De correcte toepassing rust op de gebruiker. Mocht de gebruiker vragen hebben over de vereiste toepassing, nodigt NMC sa hem uit om contact op te nemen met de firma of met de vertegenwoordigers.

NMC sa

Gertrud-Strasse – B-4731 Eynatten

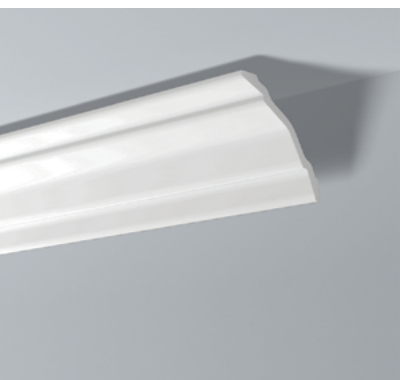
☎ +32 87 85 85 00 – 📠 +32 87 85 85 11
info@nmc.eu

we will succeed together



WALLSTYL®

Plinten, Kaderlijsten & Sierlijsten



WALLSTYL®

Afmetingen:

Lengte van een kaderlijst: 2 m (tolerantie +/- 5 mm)

Lengte van een plint: 2 m (tolerantie +/- 5 mm)

Lengte van een sierlijst: 2 m (tolerantie +/- 5 mm)

Doorsnede van een profiel: afhankelijk van het model (tolerantie ± 5%)

3. GEBRUIK

Montage- en opslagvoorwaarden:

Plat, beschut tegen zon en vocht. Aanbevolen opslagtemperatuur +15°C / +25°C, relatieve vochtigheid 45% tot 65%.

Voorzichtig behandelen.

Het beste resultaat wordt verkregen als het product wordt aangebracht en opgeslagen in omstandigheden (temperatuur en vochtigheid) die nauw aansluiten bij het definitieve gebruik. Aanbrengen op een natte ondergrond (verse pleister) en in geforceerde drogingsomstandigheden (warmeluchtkanon, ontvochtiger, extreem hoge temperatuur) moet worden uitgesloten.

De plaatsingsvoorschriften moeten absoluut worden nageleefd.

Oppervlak:

De volgende ondergronden komen in aanmerking: bepleisterde binnenoppervlakken, beklede pleister,...

De oppervlakken moeten schoon, droog, stof- en vetvrij en vlak zijn; schuren indien nodig. Als het product op een speciale ondergrond moet worden aangebracht, neemt u best contact op met onze technische dienst.

Gereedschap:

HDPS-PU zaag en NMC VARIO, VARIO PLUS or AD verstekbak.

Lijm en voegen:

Lijm: ADEFIX®

Verstekvoegen en stootvoegen >8 cm hoogte/uitsprong: ADEFIX® PLUS

Plaatsing aan één zijde: ADEFIX® PLUS

Plamuur en voegmateriaal : ADEFIX®

Breedte van de voegen: 3 mm

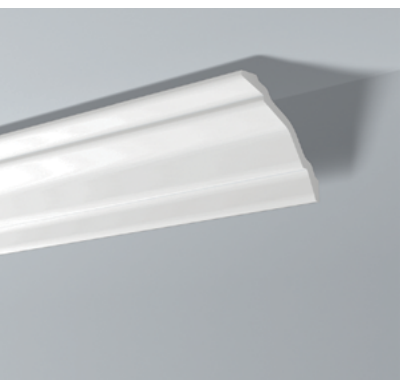
Reinigingsmiddel voor ADEFIX® (voor het drogen) : water

Reinigingsmiddel voor ADEFIX® PLUS (voor het drogen) : terpentijn

Na het drogen: mechanisch

WALLSTYL®

Plinten, Kaderlijsten & Sierlijsten



WALLSTYL®

Behandeling van de oppervlakte:

De WALLSTYL® producten kunnen probleemloos geschilderd worden met verf zonder solventen (bijv. dispersieverf, acryllak,...).

Als er toch gekozen wordt voor een verf met solventen moet eerst een test worden uitgevoerd.

4. SPECIALE VOORSCHRIFTEN

Voorschriften betreffende gevaarlijke stoffen:

De WALLSTYL® producten in polystyreen mogen niet worden ingedeeld onder „zeer toxisch“ noch onder „toxisch“, volgens de voorschriften met betrekking tot gevaarlijke stoffen.

Belangrijke opmerkingen:

De elementen hebben een louter decoratieve functie. Dit betekent dat elke structurele functie is uitgesloten. Ze zijn niet ontworpen om bestand te zijn tegen gewicht en ze moeten door flexibele voegen geïsoleerd worden van elementen die waarschijnlijk spanningen of bewegingen overdragen.

Fysische eigenschappen van de gebruikte producten en de gebruikte ondergronden hebben als resultaat dat de natuurlijke uitzettingscoëfficiënten verschillend zijn. Deze natuurlijke kenmerken kunnen ertoe leiden dat de voegen licht zichtbaar worden. Deze situatie kan geen motief zijn voor een klacht.

Deze producten zijn flexibel. Een te grote druk kan het product echter doen breken. Men dient op te merken dat een breuk kan leiden tot wegspringende deeltjes.