

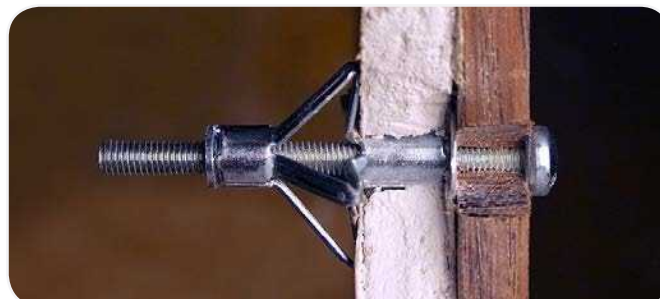
SMOHWP



METAL CAVITY ANCHOR

Versatile metal cavity anchor with metric screw, L-hook or C-hook.

TYPE HWP



ADVANTAGES

- The expanding arms ensure a large supporting for a high load-bearing capacity.
- Simple installation with screwdriver or setting tool.
- The screw may be removed at any time without loss of holding power.

FUNCTIONING

- Pre-positioned installation.
- During installation, the expanding arms swing open.
- For the best results, the fixing should be selected based on the thickness of the board building material.

METALEN HOLLEWANDPLUG

Hollewandplug uit verzinkt staal met metrische schroefdraad, verkrijgbaar met diverse schroeven.

VOORDELEN

- De spreidarmen met groot contactoppervlak zorgen voor een grote krachterspreiding.
- De vleugels onder de kop voorkomen dat de plug meedraait in het boorgat.
- Eens de plug vastzit, klemt die zichzelf vast en kan het aanbouwdeel makkelijk gemonteerd en gedemonteerd worden.

TOEPASSING

- Voorsteekmontage.
- De armen van het anker spreiden zich achter het plaatmateriaal en klemt zich stevig tegen het plaatmateriaal.
- Gebruik voor een optimale spreiding de speciale tang.

CHEVILLE MÉTALLIQUE POUR CORPS CREUX

Fixation métallique zinguee à filet métrique pour corps creux, disponible avec différentes vis.

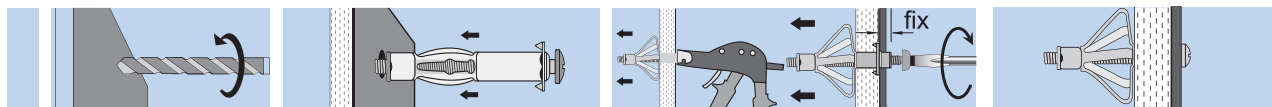
AVANTAGES

- Les branches d'expansion ont une large base de contact avec le panneau et augmentent ainsi la capacité de charge.
- Le blocage anti-rotation prévient la rotation de la fixation dans le trou.
- L'expansion permanente permet la réinstallation de la pièce fixée.

APPLICATION

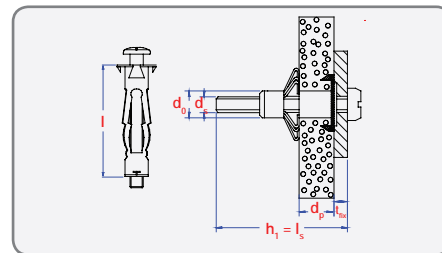
- Installation affleurante.
- Pendant le montage, les branches se déplient derrière le panneau et la cheville se serre fortement contre le panneau et assure ainsi une fixation fiable.
- Pour une expansion optimale, il est conseillé d'utiliser la pince prévue à cet effet.

INSTALLATION SCHEME



INFO

d_s [mm]	l [mm]	d_0 [mm]	l_s [mm]	d_p [mm]	t_{fx} [mm]
M 4	32	8	40	3-13	8-17
M 4	38	8	45	10-16	12-18
M 4	46	8	52	16-24	13-21
M 4	59	8	66	31-38	13-21
M 5	37	10	45	6-13	8-17
M 5	52	10	58	7-16	13-22
M 5	65	10	71	20-32	14-26
M 6	37	12	44	6-13	8-17
M 6	52	12	58	7-16	13-22
M 6	65	12	72	20-32	14-26
M 6	80	12	88	28-45	15-32



Carton box packing - Kartonverpakking - Boîte carton

size	pgb code	EAN13	
M 4x32	SM0HWP0010400323	5902134708362	100
M 4x38	SM0HWP0010400383	5902134708379	100
M 4x46	SM0HWP0010400463	5902134708386	100
M 4x59	SM0HWP0010400593	5902134708393	100
M 5x37	SM0HWP0010500373	5902134708409	100
M 5x52	SM0HWP0010500523	5902134708416	100
M 5x65	SM0HWP0010500653	5902134708423	100
M 6x37	SM0HWP0010600373	5902134708430	100
M 6x52	SM0HWP0010600523	5902134708447	100
M 6x65	SM0HWP0010600653	5902134708454	100
M 6x80	SM0HWP0010600803	5902134708461	100



Window box packing - Vensterdoos - Boîte à fenêtre

size	pgb code	EAN13	
M 4x32	SM0HWP001040032E	5902134705194	50
M 4x38	SM0HWP001040038E	5902134705200	50
M 4x46	SM0HWP001040046E	5902134705217	50
M 4x59	SM0HWP001040059E	5902134705224	50
M 5x37	SM0HWP001050037E	5902134705231	50
M 5x52	SM0HWP001050052E	5902134705248	25
M 5x65	SM0HWP001050065E	5902134705255	25
M 6x37	SM0HWP001060037E	5902134705262	25
M 6x52	SM0HWP001060052E	5902134705279	25
M 6x65	SM0HWP001060065E	5902134705286	25
M 6x80	SM0HWP001060080E	5902134705293	15



Carton box packing - Kartonverpakking - Boîte carton

size	pgb code	EAN13	
M 4x32	SM0HWL0010400323	5902134708478	100
M 4x38	SM0HWL0010400383	5902134708485	100



Window box packing - Vensterdoos - Boîte à fenêtre

size	pgb code	EAN13	
M 4x32	SM0HWL001040032E	5902134705309	25
M 4x38	SM0HWL001040038E	5902134705316	25



Carton box packing - Kartonverpakking - Boîte carton

size	pgb code	EAN13	
M 4x32	SM0HWC0010400323	5902134708492	100
M 4x38	SM0HWC0010400383	5902134708508	100



Window box packing - Vensterdoos - Boîte à fenêtre

size	pgb code	EAN13	
M 4x32	SM0HWC001040032E	5902134705323	25
M 4x38	SM0HWC001040038E	5902134705330	25



size	pgb code	EAN13	
Setting tool	SM0HWPTOOL1	5902134702049	1

LOADS - BELASTINGEN - CHARGES

Recommended loads for a single anchor. ¹⁾

Maximaal aanbevolen belasting voor één anker. ¹⁾

Charges maximales recommandées pour un ancrage simple. ¹⁾

Type HWP			M 4	M 5	M 6
Plasterboard / Gipskarton / Plaque de plâtre	9,5 mm	[kN]	0,07	0,07	0,07
Plasterboard / Gipskarton / Plaque de plâtre	2x9,5 mm	[kN]	-	0,15	0,15
Plasterboard / Gipskarton / Plaque de plâtre	12,5mm	[kN]	0,10	0,10	0,10
Chipboard / Spaanplaat / Panneau d'aggloméré	12 mm	[kN]	0,15	0,15	0,15

¹⁾including / inclusief / Inclus safety factor 5.