

Handleiding



VRIJSTAANDE BADMENGKRAAN COMPLEET Installatie & onderhoud

Wij adviseren u deze mengkraan aan te laten sluiten door een erkend installateur.

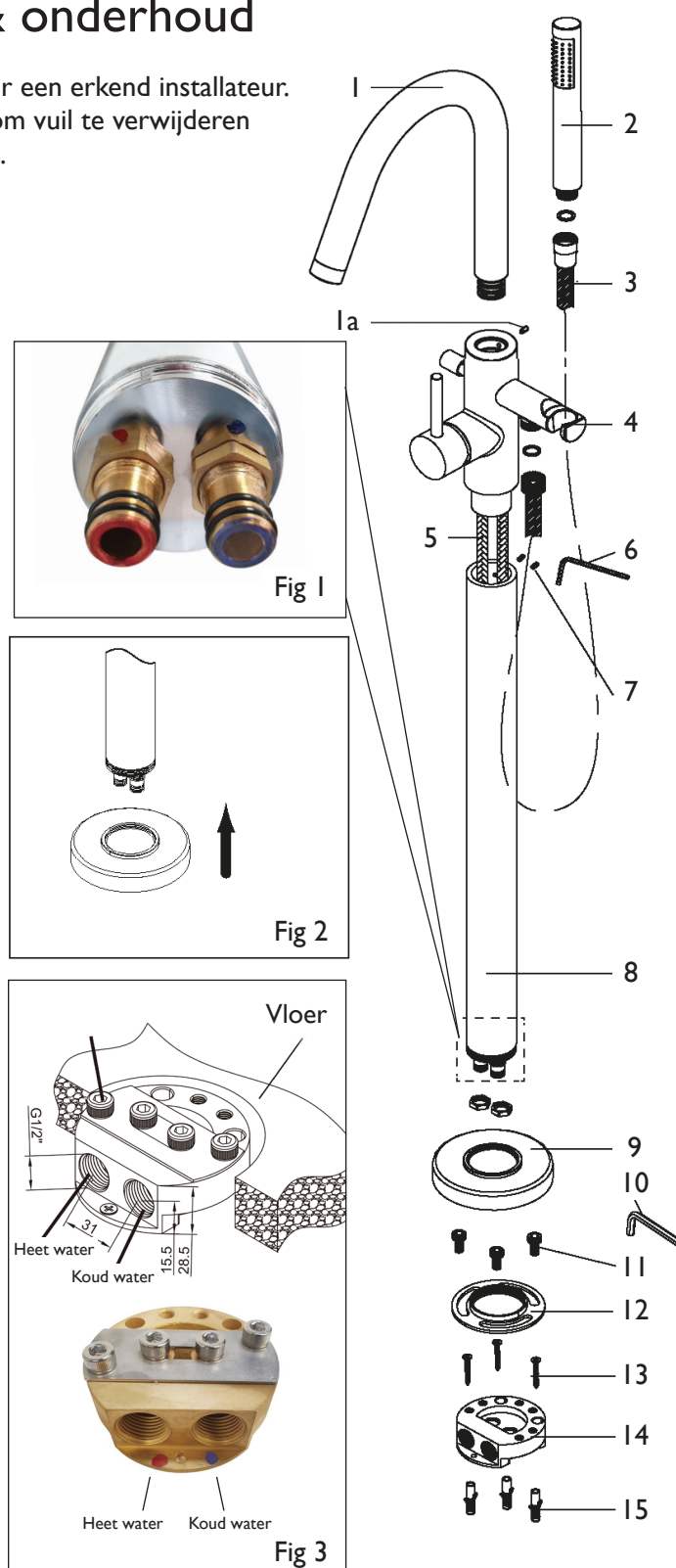
Belangrijk: Spoel voor montage de leidingen schoon om vuil te verwijderen wat schadelijk is voor het binnenwerk van de mengkraan.

INSTALLATIE

Sluit de watertoevoer af.

1. Bepaal zo nauwkeurig mogelijk waar de bodemplaat in de vloer komt en maak hiervoor ruimte vrij (zie Fig. 3).
2. Prepareer het leidingwerk zodanig dat de warmwaterleiding aan de linkerzijde zit (rood gemarkeerd).
3. Houdt de bodemplaat (14) op de juiste positie en markeer de gaten voor fixatie van de bodemplaat.
4. Boor de gaten en plaats de pluggen (15).
5. Monteer de leidingen op de bodemplaat (14). Warmwaterleiding is rood gemarkeerd en koudwaterleiding blauw. (zie Fig. 3). Controleer op waterdichtheid.
6. Zet de bodemplaat (14) vast met schroeven (13) met behulp van de inbussleutel (10).
7. Monteer de tijdelijke waterdichte afsluitset met schroeven (16) met behulp van de inbussleutel (6,0 mm). Zie Fig. 3. Herstel de druk op de leidingen om de aansluiting op lekkages te testen. Met deze set kan tijdens de verbouwing waterdruk worden gezet op de aansluiting.
8. Werk de vloer af. Sluit de hoofdkraan en laat de leidingen leeglopen.
9. Verwijder de tijdelijke afsluitset en monteer de kraan.
10. Schuif de roset (9) over de buis (8). Zie Fig. 2.
11. Draai de grote moer (12) op de buis (8).
12. Plaats de gehele kraan nu op de bodemplaat (14). Zorg ervoor dat de aansluitingen met o-ringen van de kraan minimaal 10 mm in de bodemplaat (14) passen. Doe dit voorzichtig zodat de o-ringen niet beschadigen. Uiteraard dient u ervoor te zorgen dat de heetwaterslang aan de juiste zijde zit.
13. Draai de schroeven (11) in de bodemplaat (14) m.b.v. de 6.0 mm inbussleutel.

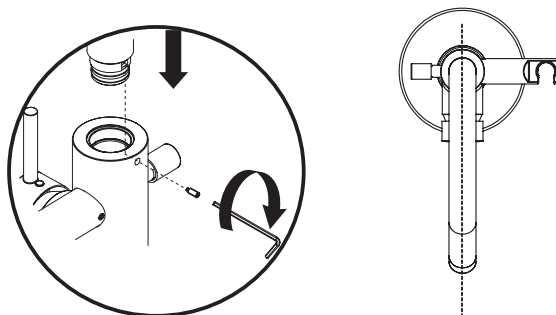
**DRAAI DE HOOFDKRAAN OPEN EN
CONTROLEER OP LEKKAGES!**



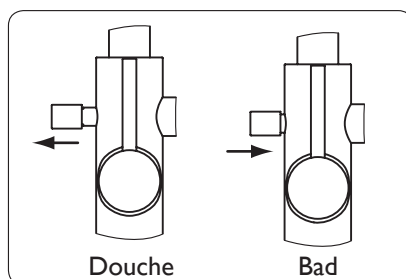
Handleiding



14. Schuif de roset (9) naar beneden tot over de bodemplaat.
15. Monteer de doucheslang aan de kraan en de handdouche met de meegeleverde pakkingen. **VAST IS VAST!**
16. Plaats de handdouche (2) in de houder (4).
17. Draai de uitloop (1) op de kraan en zet deze vast met schroef (1a) m.b.v. 2.0 mm inbussleutel (10).



18. Schakel de warm en koudwater toevoer in, hef en draai de hendel enkele keren een paar minuten en laat het water weglopen om alle verbindingen te controleren op lekkages.
19. Gebruik de badmengkraan in zowel de bad- als handdouchemodus. Om over te schakelen van bad- naar handdouchemodus, trekt u de omstelnop uit (de omstelnop kunt u vastzetten door deze tijdens het uittrekken een kwartslag te draaien).



LET OP: controleer alle verbindingen na montage voordat u de muur of vloer dichtmaakt op lekkages.

ONDERHOUD

Om ervoor te zorgen dat deze kraan in een mooie staat blijft maak je deze uitsluitend schoon met een zachte doek. Agressieve schoonmaakmiddelen mogen onder geen enkele voorwaarden gebruikt worden. Vermijd contact met oplosmiddelen. Bewaar deze instructies voor toekomstige referentie.