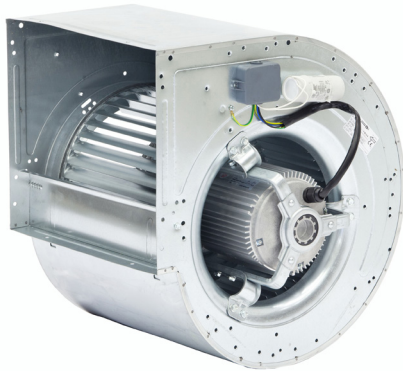


Ventilator: type CM/AL

CHAYSOL

Artikelnummer: 5128996400

12/12 CM/AL



736 Watt

6P = 900 toeren

5.400 m³/h

230 Volt

8.2 Ampère maximaal

direct gedreven ventilator

gesloten motor

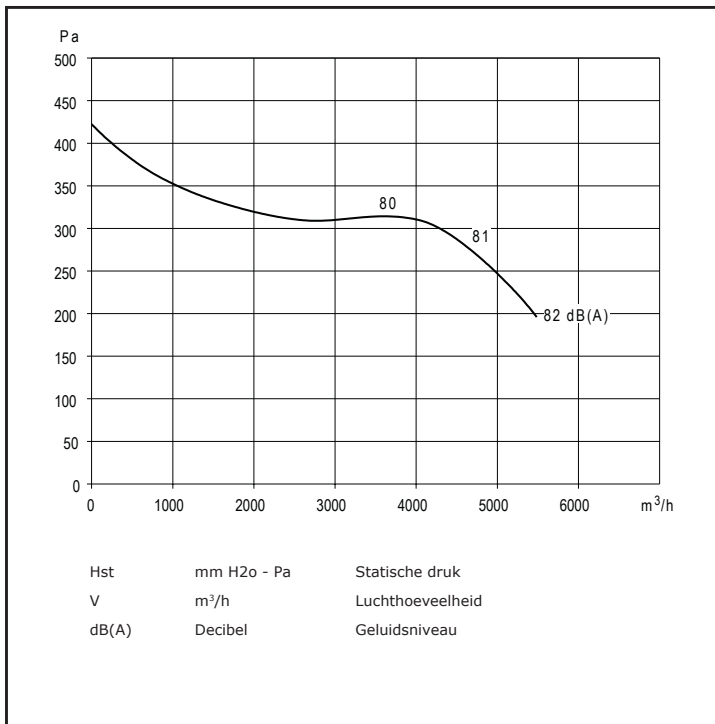
thermische beveiliging

luchttemperatuur: -20°C < T < +50°C

gewicht: 26,5 kg

Bijbehorende 1 Fase 5-Standenregelaar in kunststof kast 230/1/50:

- TM 2-9
- 9 Ampère
- 235x182x148 mm



Geluidsspectrum	Hz	63	125	250	500	1000	2000	4000	8000
	dB(A)	31	17	13,5	9	6	4,5	8	15

