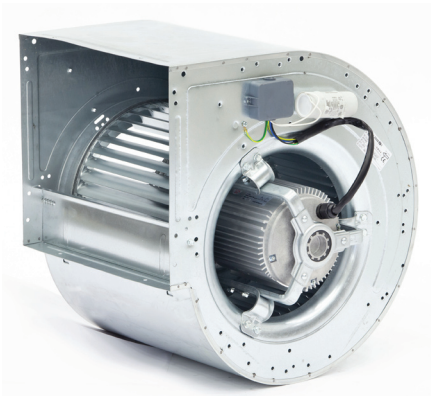


Ventilator: type CM/AL

CHAYSOL

Artikelnummer: V 5128954600

15/15 RE



2.200 Watt / 3F

6P = 900 toeren

8.400 m³/h

400 Volt

7.2 Ampere maximaal

direct gedreven ventilator

gesloten motor

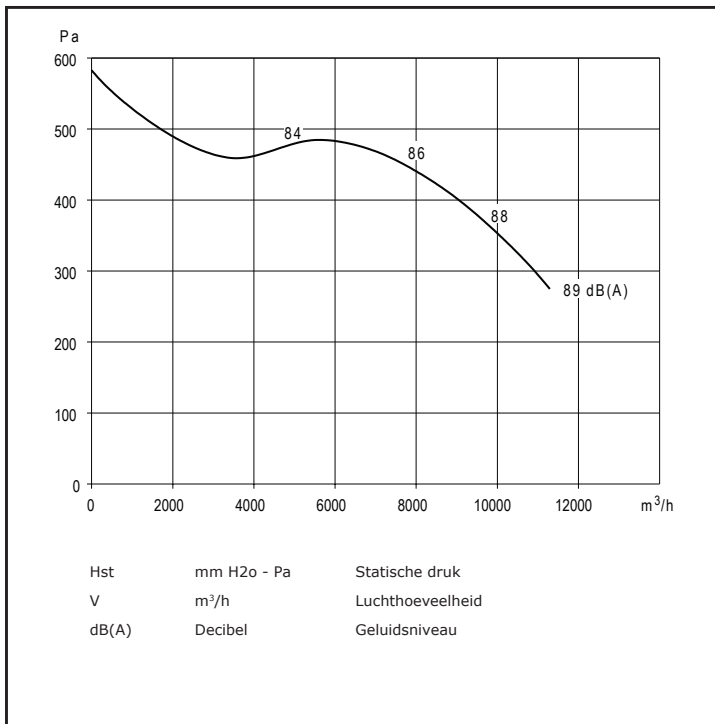
thermische beveiliging

luchttemperatuur: -20°C < T < +40°C

gewicht: 54 kg

**Bijbehorende 3 Fasen 5-Standenregelaar
in metalen kast 400/3/50:**

- TM 3-7.5
- 7.5 Ampere
- 300x250x150 mm



Geluidsspectrum

Hz	63	125	250	500	1000	2000	4000	8000
dB(A)	31	19	14	6,5	6,5	5,5	8,5	15,5

