

JÖRG[®]
machines

Machines voor Plaatbewerking

JÖRG Machines is specialist in plaatbewerking en fabriceert, importeert en levert machines voor de bewerking van dunne platen.



JÖRG[®] voor advies op maat!
machines

Een impressie van JÖRG

Al jaren lang zijn wij bij **JÖRG Machines BV** fabrikant van machines voor de plaatbewerking. Door ons lange bestaan hebben we veel kennis van de markt en techniek. Wij leveren machines van hoge kwaliteit en lange levensduur. Naast ons specialisme in het ontwikkelen van machines, werken we ook nauw samen met diverse andere fabrikanten zoals **SCHECHTL, SCHLEBACH, DENER, NOSSTEC, VARIOBEND, SLINET** en **EKI CONTROL**. Wij bieden een compleet programma voor allerlei soorten bewerkingen.

Naast onze brede aanbod in nieuwe machines, bieden we ook gebruikte machines aan. Al deze machines worden technisch nagekeken.

Wij leveren diverse machines, zoals:

- Decoilers, kniplijnen, slitmachines
- Guillotinescharen
- Zetbanken, langzetbanken
- Kraalmachines
- Lasersnijmachines met coilverwerking
- Pittsburgh en snaplock rolvormers
- Plaatwalsen
- Plasmasnijmachines
- Ponsmachines
- Slagscharen
- Kantpersen
- Uithoekscharen
- Voormachines
- Machines voor de HVAC
- Machines voor isolatieplaatwerk

Onze specialisten adviseren u in de aanschaf van een machine. Door onze uitgebreide machine kennis, geven wij u advies op maat.

Wat als een machine niet werkt zoals het hoort? Of wat als u vragen heeft over de machine en er niet uitkomt? Wij hebben ook een vakkundige serviceafdeling met eigen monteurs en een servicewerkplaats. Onze monteurs zijn dagelijks onderweg om machines te installeren, onderhouden, keuren en te repareren. Er staat altijd een specialist voor u klaar om u verder te helpen.



Reinhard Reincke
 Directeur



Schlebach



VARIOBEND



ekicontrol

coil processing lines



Uithoeker 1020 / 1028

De uithoekers zijn stabiele machines met instelbare geleiding en kunnen in een snede een hoek van 102 x 102 x 3 mm knippen. De precies verstelbare ondermessen garanderen een braamloze snede. De messen zijn vervaardigd van speciaal kwaliteitsstaal. De verstelbare aanslagen zijn zodanig uitgevoerd, dat deze zowel voor recht als voor verstekknippen geschikt zijn.

Een ideale en efficiënte productiemachine. Geschikt voor het knippen van staal, RVS, koper, aluminium, zink etc.

Bij type 1028 wordt de hydraulische pomp alleen ingeschakeld bij bediening van het voetpedaal. De uithoeker is hierdoor stil en energiezuinig.

Messen

Het speciaal ontwerp van de messen waarbij de punt eerst de plaat raakt, biedt de volgende voordelen:

- De plaat wordt vastgehouden en schuift niet weg
- Als de plaat is afgetekend, kan goed worden gezien of de messen op de juiste plaats beginnen te snijden
- Bij het knippen van kleine hoeken behoeven de bovenmessen slechts over een korte afstand te worden bewogen



1020 Handbediende uitvoering
Inclusief optionele voet



1028 Hydraulische uitvoering

Technische gegevens

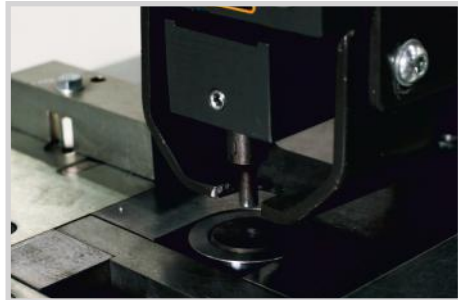
- Capaciteit: 102 x 102 x 3 mm St. 37, 2 mm RVS
- Werktafel: 400 x 450 mm, 98 cm hoog
- Aansluiting 1028: 3~400V
- Vermogen 1028: 1,5 kW
- Afmetingen 1020: 500 x 400 x 1.170 mm (LxBxH) 1028: 510 x 470 x 1.520 mm
- Gewicht 1020: 120 kg 1028: 150 kg

Opties

- Voet 81 cm hoog, voor 1020 (40 kg)
- Reserve messen
- Hydraulische of handmatige uitvoering
- Hoekinstelbare aanslagen

Ponsmachine Handbediend 1060

De handbediende ponsmachine voorziet in een behoefte voor technische diensten, productiebedrijven, scholen en werkplaatsen om nauwkeurig en netjes te ponsen. De ponsen en matrijzen zijn eenvoudig te wisselen en de afstroperplaat zorgt ervoor dat de plaat niet blijft hangen. De aanslagen op de ruime werktafel zijn makkelijk instelbaar en goed af te lezen op een mm-schaal. Er wordt een standaard set ponsen meegeleverd en voor seriereproductie is een hydraulische uitvoering leverbaar. Geheel in Nederland geproduceerd.



Technische gegevens

- Capaciteit: ca 60 kN (~Ø 22 x 3 mm in St. 37)
- Werktafel: 400 x 450 mm
- Hoogte werktafel (met voet): 98 cm
- Standaard ponsen: Ø 5, 6, 7, 8, 9 en 10 mm
- Uitlading: 145 mm, opening 9,5 mm
- Afmetingen: 529 x 400 x 1.171 mm (LxBxH)
- Gewicht: 120 kg

Opties

- Voetstuk van 81 cm hoog (40 kg)
- Pons en matrijs van Ø 3-30 mm per 0,5 mm
- Pons en matrijs vierkant tot 21 mm
- Pons en matrijs sleufgat tot 25,5 x 30 mm
- Hydraulisch ponsen
- Afstroperplaat voor ponsen tot Ø 30 mm

Ponsmachine Hydraulisch 1068 / 1069

De hydraulische ponsmachine voorziet in een behoefte voor technische diensten, productiebedrijven, scholen en werkplaatsen om nauwkeurig en netjes te ponsen. Zeer geschikt voor enkelstuks- en serieproductie. De ponsen en matrijzen zijn eenvoudig te wisselen en de afstroperplaat zorgt ervoor dat de plaat niet blijft hangen. De aanslagen op de ruime werktafel zijn makkelijk instelbaar en goed af te lezen op een ingefreesde mm-schaal. Er wordt een standaard set ponsen meegeleverd. Voor minder intensief gebruik is er een handmatige uitvoering beschikbaar. Geheel in Nederland geproduceerd.



1068: 6 Ton perskracht
en 145 mm uitlading



1069: 12 Ton perskracht
en 340 mm uitlading

Technische gegevens

	1068	1069
• Capaciteit:	60 kN St. 37	120 kN St. 37
• Plaatopening:	9,5 mm	9,5 mm
• Werktafel:	400 x 450 mm	500 x 580 mm
• Werkhoogte:	98 cm	106 cm
• Aansluiting:	400V, 1,5 kW	400V, 3,0 kW
• Afmetingen:	560x530x1.520	751 x500x1.610
• Gewicht:	170 kg	230 kg

Opties

- Pons en matrijs van Ø 3-30 mm per 0,5 mm
- Pons en matrijs vierkant tot 21 mm
- Pons en matrijs sleufgat tot 25,5 x 30 mm
- Afstroperplaat voor ponsen tot Ø 30 mm
- Voor 1069 grotere diameters en maten op aanvraag

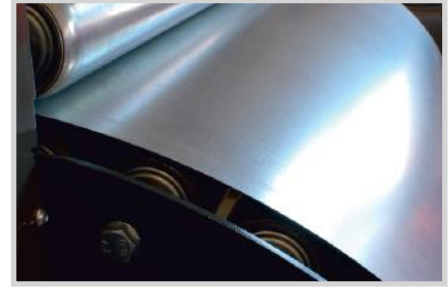
Coil Laser Snijden vanaf coil

JÖRG maakt snijden geweldig

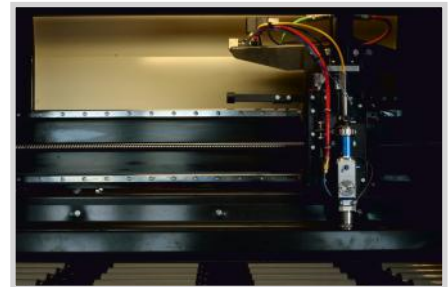
De JÖRG coil laser is zeer efficiënt bij het verwerken van een grote hoeveelheid dunne plaat, tot 2 mm dikte. De laser snijdt direct vanaf coil, waardoor grote lengtes in een keer gesneden kunnen worden. Geschikt voor het snijden van staal, RVS, aluminium, zink, koper etc. Deze machine is zowel goed inzetbaar in de isolatiebranche als de HVAC, maar ook zeer geschikt voor hoogvolume productie.

Voordelen op een rij:

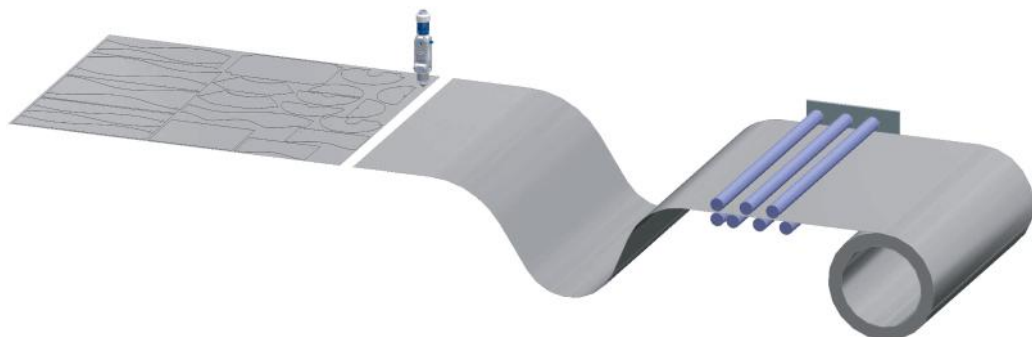
- Snel en nauwkeurig snijden
- Minimaal materiaalverlies
- Efficiënte plataanvoer
- Geen beschadigingen van de plaat
- Eenvoudige bediening



"Oneindig" werken vanaf coil:
ideaal voor lange producten



Precitec snijkop voor hoge
betrouwbaarheid

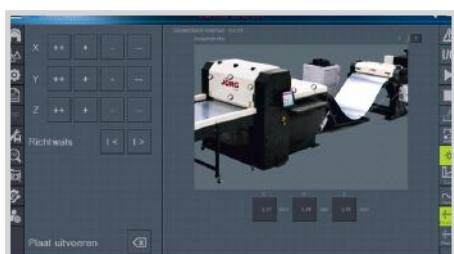




4 of 6-voudige decoiler met invoer- en plaatwisselsysteem (pag 10)



Uitslagen met microjoints



Touchscreen bediening



Snijden vanaf coil

De aanvoer van plaat is efficiënt en door optimaal te nesten is er weinig materiaal verlies. Het snijden is een continu proces, de producten blijven met microjoints vastzitten en kunnen later gemakkelijk worden uitgebroken.

Toepassingen

De JÖRG-Laser is geschikt voor het snijden van dunne plaat: staal, RVS, aluminium, koper, zink etc. tot 2 mm dik.

Fiberlaser

De JÖRG-Laser wordt uitgevoerd met een IPG Fiberlaser. Het vermogen van de bron wordt afgestemd op het te snijden materiaal. De fiberlaser heeft een hoge snijsnelheid en is laag in energieverbruik. De bron is onderhoudsvrij door toepassing van de glasfiberkabel.

CAMDuct of Eurosoft software

Optionele software om efficiënt de productie van luchtkanalen, isolatieplaatwerk en soortgelijke producten te beheren: uitslaan, nesten en programmeren.

Technische gegevens

- Capaciteit: staal, RVS, aluminium tot 2 mm
- Type JÖRG 2010 / 2012 / 2015
- Werkbreedte: 1050, 1270 of 1550 mm
- Laserbron: IPG Fiber Laser
- Afmetingen 2010: 8.370 x 2.770 x 1.930 mm (LxBxH)
 2012: 8.110 x 3.360 x 1.930 mm
 2015: 8.700 x 3.840 x 1.930 mm

Voordelen

- Efficiënt materiaal verbruik door nesten
- Stabiele en onderhoudsarme snijkop
- Met speciale software ideaal voor luchtkanalen productie en isolatieplaatwerk
- Klantspecifieke configuratie mogelijk
- Hoge snijsnelheid
- Koppelen van meerdere decoilers mogelijk



Coil Laser Compact 2030

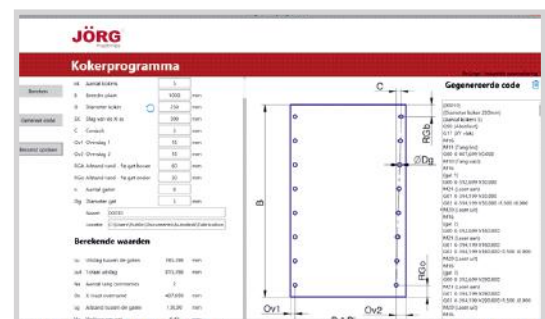


JÖRG maakt snijden geweldig

De laser compact is een machine die ideaal is voor kleinere werkplaatsen, maar dezelfde kwaliteit heeft als de JÖRG Laser. Door zijn compacte ontwerp, neemt de machine weinig ruimte in beslag. De richtwals bevindt zich achterop de snijmachine, zodat de coil direct achter de machine ligt. Het compacte ontwerp en het gebruik van enkel hoogwaardige componenten maakt de machine zeer betrouwbaar.

Optioneel programma van JÖRG voor het snijden van kokers

- Uit de volledige plaatbreedte
- Met of zonder gaten
- Aantal gaten instelbaar
- Diameter gat instelbaar
- Overslag + afstand gat tot rand instelbaar
- Voor platen met en zonder gaten, recht en conisch

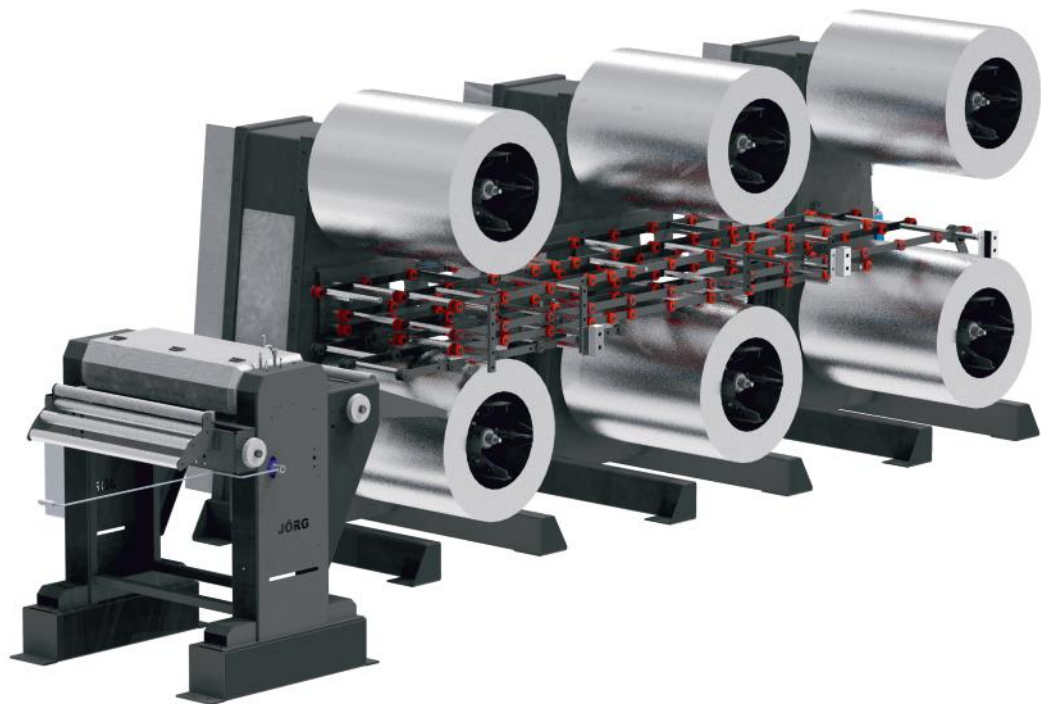


4- of 6-Voudige Decoiler

Met de 4- of 6-voudige decoiler kan de operator kiezen uit 4 of 6 verschillende coils om te snijden. Nadat de coils in het frame zijn gehangen, kan de operator de plaat wisselen door het bedienen van de drukknoppen, zonder daarbij de plaat te hoeven aanraken.

Elke coil wordt op een vrijdragende spandoorn geplaatst. De bovenste coils worden onderlangs en de onderste coils worden bovenlangs afgerold met behulp van plaatgeleidingen met rollen. Elke spandoorn wordt apart aangedreven met een ontkoppelbare elektromotor voor het af- en oprollen tijdens het wisselen van de plaat. Tijdens het afrollen is de aandrijving ontkoppeld.

Elke coil positie heeft een pneumatisch bediende aandrukrol om de coil gesloten te houden om zelfafwikkeling te voorkomen. Er is een bedieningspaneel met drukknoppen waarmee de operator een plaat van willekeurige coilpositie kan uit- of invoeren. De richtwals trekt de ingevoerde plaat uit het coilsysteem.



Technische gegevens

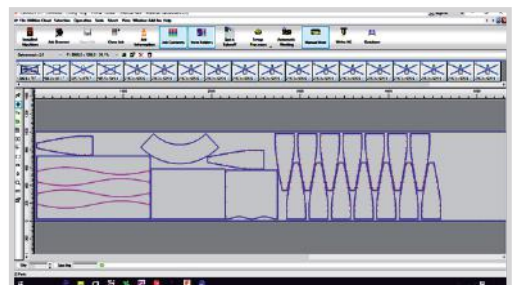
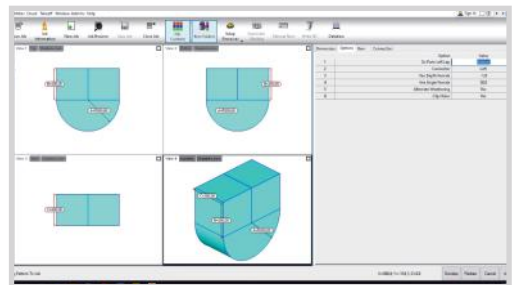
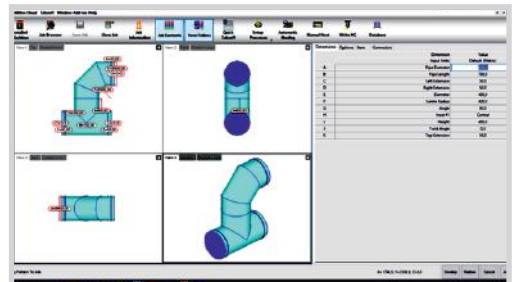
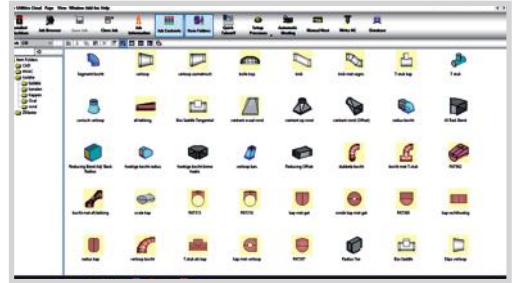
- Capaciteit: 4 of 6 coils, 1020 mm x 1 ton
- Max. binnendiameter coil: 500 mm
- Max. buitendiameter: 900 mm



Software - CAMDuct

Voordelen van Autodesk CAMDuct:

- Bekende en veelgebruikte software voor isolatie en luchtkanalen
- Complete bibliotheek van vormstukken
- Draait op een Windows PC of laptop, offline van de machine, waardoor een hoge bezettingsgraad van de machine mogelijk is en op willekeurige plaatsen geprogrammeerd kan worden
- Maken van eigen bibliotheken met veel voorkomende vormen
- Vormstukken kunnen gestandaardiseerd worden opgeslagen
- Toeslagen voor felsranden en verbindingen kunnen oneindig worden geconfigureerd en opgeslagen, al of niet met gatverbindingen en uithoekingen
- Invoeren van data en afmetingen gaat snel en overzichtelijk, duidelijke 3D weergave van het vormstuk
- Snelle controle en aanpassingen van uitslagen
- Combinatie mogelijk van verschillende vormstukken
- Automatisch of handmatig delen van te grote plaatdelen
- Inclusief teken- en CAD-module
- DXF- en DWG-import en -export
- Automatisch en handmatig nesten
- Printen van overzichtelijke lijsten voor de productie
- Kostenprijsberekening mogelijk
- Complete projectadministratie mogelijk
- CAMDuct kan ook andere snijmachines aansturen

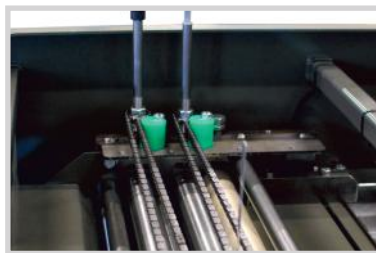


Afwikkelautomaat 4922 / 4923 / 4924

De afwikkelautomaat is een compacte machine voor het afrollen, richten, slitten en knippen van rollen zink, koper, staal, aluminium, RVS en andere metalen. Geheel gelast stalen en compacte constructie met elektronische besturing.

Standaard met

- Richtwals met 4 richtrollen en 2 gevulkaniseerde invoerrollen
- PLC-besturing: makkelijk programmeerbaar met 4 programmaregels voor lengte en aantal
- Bediening aan linker- of rechterzijde
- Lengtemeting met meetwiel
- Stabiele mechanische guillotineschaar
- Coildrager op zwenkwielen



Richtunit met 4 rollen



Verstelbare zijgeleiding met handwiel voor smallere coils

Kenmerken

- Compact
- Efficiënt
- Stabiel
- Eenvoudige bediening



Technische gegevens

- Capaciteit 4922: 1020 x 1,5 mm St. 37
4923: 1270 x 1,25 mm St. 37
4924: 1550 x 1,0 mm St. 37
- Snelheid plaat doorvoer: 25 m/min variabel
- Afmetingen 4922: 1.100 x 1.450 x 1.130 mm (LxBxH)
4923: 1.400 x 1.700 x 1.130 mm
4924: 1.750 x 2.050 x 1.300 mm
- Gewicht 4922: 400 kg
4923: 500 kg
4924: 600 kg

Opties

- Extra coildrager en decoilers voor zware coils
- Bediening aan rechterzijde
- Richtwals met geharde rollen
- Zijgeleiding verstelbaar met handwiel
- Slitunit met aantal slitmessen naar keuze
- Specials op verzoek



ISO Kokerstraat 4960

De volautomatische ISO kokerstraat is een effectieve machine voor de productie van metalen kokers voor isolatiewerk, compleet of een deelbewerking. Deze machine produceert geheel automatisch en snel isolatiekokers direct vanaf coil. De machine heeft diverse instel- en variatiemogelijkheden.

Standaard met

- Coilwagen voor coils tot 1000 kg
- Richtwals voor het aanvoeren en richten van de plaat
- Ponsunit voor het ponsen van gaten Ø 3,3 mm, max 9 stuks. Voor cilindrisch of conisch ponsen
- Rollenmes met daarbij 2 voorunits voor het maken van de langsvoren
- Kokerwals met rand voorrollen voor het rondwalsen en rondvoren van de koker. Standaard worden er 5 sets voorrollen meegeleverd
- Eenvoudige bediening met touch screen



Technische gegevens

- Capaciteit: 1020 x 1,0 mm St. 37, 0,6 mm RVS en 1,25 mm Alu
- Snelheid: ca 4 kokers per minuut
- Perslucht: 6 - 10 bar
- Aansluiting: 3~400V
- Vermogen: 1,5 kW
- Afmetingen: 1.850 x 2.350 x 1.300 mm (LxBxH)
- Gewicht: 2.150 kg

Opties

- Geharde rollen in de richtwals voor RVS
- Diverse extra coildragers 300 - 1000 kg
- Decoilers voor zware coils 1000 - 5000 kg



Kokerwals 5610

De kokerwals is efficiënt voor het voren en walsen van isolatie kokers uit reeds op maat geknipte en geponste platen waarin reeds een langsvoor is gemaakt. Ook is deze machine goed bruikbaar voor het walsen van bochtsegmenten, kappen en ander voorkomend walswerk. De machine is compact en eenvoudig te bedienen.

Deze machine reduceert de productietijd van isolatie kokers drastisch t.o.v. conventionele bewerkingen op een wals en voormachine. Ook is het werken met deze machine veiliger dan met een standaard plaatwals.

Standaard met

- 3 rollen aandrijving
- Geleidestrippen
- Buigrol is gecoat met rubber waardoor geen slip
- Verstelling van de buigrol met handwiel
- 3 sets voorrollen, V4, V5 en vlak



Technische gegevens

- Capaciteit: 1020 x 1,0 mm St. 37, 0,8 mm RVS en 1,25 Alu
- Snelheid: 25 m/min, variabel instelbaar
- Walsrol diameter: Ø 60 mm
- Aansluiting: 230V
- Vermogen: 1,5 kW
- Afmetingen: 1.500 x 620 x 1.170 mm (LxBxH)
- Gewicht: 305 kg

Opties

- Verlengde uitvoering, werkbreedte van 1250 mm
- Afwikkelautomaat / Slitlijn
- Lasersnijmachine met kokerprogramma



Slagschaar 4111

Deze slagschaar is geschikt om een dunne plaat te knippen. De slagboom werkt licht door de toepassing van een krachtige gasveer. Het ontbreken van een contragewicht maakt de machine compact.

De achteraanslag heeft een bereik tot 680 mm en is met een handwiel te verstellen. Op de werktafel is een haaksgeleiding gemonteerd voor het haaks knippen van het plaatmateriaal. De knipbeweging is tot aan het mes vanwege de verende aanslag.

Standaard zitten er op deze slagschaar hoogwaardige messen die lang scherp blijven. Een JÖRG machine die zijn kwaliteit en nut heeft bewezen in de praktijk.

Deze slagschaar is gemaakt van constructiestaal. Dat breekt niet af bij stoten of hoge belasting in tegenstelling tot machines gemaakt van gietijzer.

Doorloopschaar

De slagschaar is een doorloopschaar, waar langere snedes mee gemaakt kunnen worden. De plaat wordt geklemd met een stevige open neerhouder, die ook uit kan zwenken.



Technische gegevens

- Capaciteit: 1020 x 1,5 mm St. 37, 1,0 mm RVS
- Tafelhoogte: 850 mm
- Achteraanslag: 0 - 680 mm
- Afmetingen: 1.937 x 950 x 1.182 mm (LxBxH)
- Gewicht: 270 kg

Opties

- Reserve messen, boven en onder mes
- Machine stelvoeten

Coilwagens en Decoilers

De coilwagens zijn handig en degelijk gebouwd voor het dragen en afwikkelen van coils. De coilwagens variëren van 300 tot 1000 kg. Voor intensief gebruik zijn er industriële decoilers verkrijgbaar.

4902-50

- Capaciteit: 1000 mm x 300 kg
- Voorzien van 2 draagrollen
- Stevig onderframe
- Inclusief zwenkwielen met rem
- Uittrekbaar handvat voor het kantelen van een coil



4923-50

- Capaciteit: 1250 mm x 300 kg
- Voorzien van 2 draagrollen
- Stevig onderframe
- Inclusief zwenkwielen met rem



4902-60

- Capaciteit: 1000 mm x 1000 kg
- Voorzien van 4 draagrollen in tandemframes voor drukverdeling
- Zijrollen voor zijdelingse afsteuning
- Inclusief zwenkwielen met rem
- Stevig en breed onderframe



De decoilers type ASF, AS en ASM zijn handig en degelijk gebouwd voor het dragen en afwikkelen van coils.

ASF Decoiler

- Voor coils tot 1000 kg
- Werkbreedte 1000 mm en 1250 mm
- Manueel en vrijdragend
- Max. coil buitendiameter: Ø 1200 mm
- Coil binnendiameter: Ø 310 - 540 mm



AS 1,5 Decoiler

- Voor coils tot 1,5 T
- Werkbreedte 1000 mm tot 1500 mm
- Centrale instelling spreidoorn
- Manueel en instelbare rem
- Op zwenkwielen met rem
- Max. coil buitendiameter: Ø 1100 mm
- Coil binnendiameter: Ø 310 - 540 mm



AS 5 Decoiler

- Voor coils tot 5 T
- Werkbreedte 1000 mm tot 1500 mm
- Centrale instelling spreidoorn
- Manueel en instelbare rem
- Max. coil buitendiameter: Ø 1100 mm
- Coil binnendiameter: Ø 310 - 540 mm



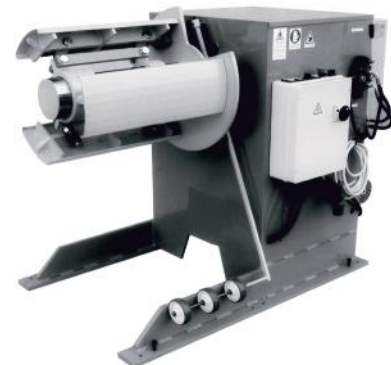
AS2 Decoiler

- Voor coils tot 1,5 T + 1,5 T
- Werkbreedte 1000 mm tot 1500 mm
- Centrale instelling spreidoorn
- Manueel en instelbare rem
- Max. coil buitendiameter: Ø 800 mm
- Coil binnendiameter: Ø 310 - 540 mm



ASM Decoiler

- Voor coils tot 3 of 5 T
- Werkbreedte 1000 mm tot 1500 mm
- Hydraulische spandoorn
- Frequentieregelaar voor snelheidsregeling, 0 - 25 m/min
- Dansarm voor regeling van lus
- Max. coil buitendiameter: Ø 1400 mm
- Coil binnendiameter: Ø 470 - 540 mm
- Optioneel met coil laadwagen leverbaar



Hydraulische Decoiler 2952

- Voor coils tot 2 T
- Werkbreedte 1000 mm
- Hydraulische spandoorn
- Frequentieregelde motor
- Lusregeling met sensor onder de coil
- Bediening met draagbare knoppenkast
- Coil binnendiameter: Ø 370 - 560 mm



Plaatwals Elektrisch 55**

De plaatwals is speciaal ontwikkeld voor de isolatie industrie. Tevens geschikt als universele wals voor het walsen van staal, aluminium, koper, zink etc. Deze wals is ideaal voor snelle productie vanwege de hoge snelheid en 3 rollen aandrijving.

Kenmerken

- Asymmetrische rollenopstelling waardoor aanbekken mogelijk
- Schuinstelling buigrol voor conisch walsen
- Bovenrol uitzwenkbaar voor uitnemen van gewalste buizen
- Variabele snelheid met frequentieregelaar instelbaar, max. 15m/min
- Directe aandrijving zonder ketting
- Dubbel voetpedaal met doortrapbeveiliging
- Noodstop ofwel veiligheidstrapkoord, vóór en achter de machine
- Vingerbeveiliging op de aanvoerszijde van de rollen
- Beugels aan de onderzijde voor veilig verplaatsen met heftruck of palletwagen

Geproduceerd in Nederland

Standaard met

- 3 rollen aandrijving, waardoor weinig slip
- Hoge snelheid in combinatie met vingerbeveiliging
- Traploze verstelling van de buigrol met handwiel



Technische Specificaties

Model	JÖRG						
Type	5502	5512	5513	5522	5523		
Werkbreedte	1.020	1.020	1.270	1.020	1.270	mm	
Capaciteit	St. 37	0,6	1,25	1,0	1,5	1,25	mm
	RVS	0,4	0,75	0,6	0,9	0,75	mm
	Alu	1,2	1,5	1,2	1,8	1,5	mm
Maximale snelheid	15	15	15	15	15	m/min	
Diameter Bovenrol	45	55	55	65	65	mm	
Lengte	1.550	1.550	1.800	1.550	1.800	mm	
Breedte	500	500	500	500	500	mm	
Hoogte	1.150	1.150	1.150	1.150	1.150	mm	
Gewicht	240	250	270	270	300	kg	



Uitzwenkbare bovenrol voor het uittrekken van gewalste buizen

Technische gegevens

- Snelheid: 15 m/min
- Vermogen: 1,1 kW
- Aansluiting: 3~230V, 50 Hz

Opties

- Walsrollen gehard i.v.m. RVS
- Berubberde rollen voor meer grip en minder beschadiging



Voormachine Handbediend 5302

De handbediende voormachine is een fijn apparaat om mee te werken, van de vertrouwde JÖRG kwaliteit. Geheel gelaste stalen constructie.

Alle draaiende delen zijn nauwkeurig bewerkt. Bijzonder stabiel en betrouwbaar uitgevoerd.

De bovenas wordt handmatig aangedreven en is instelbaar t.b.v. de profieldiepte. De onderas is axiaal verstelbaar voor de uitlijning van de rollen. De voet biedt ruimte om enkele rollen in te bewaren. De rollen van oude type JÖRG 5300 zijn passend.



Standaard met

- Een dubbele aanslagplaat
- 8 standaard rollen (nummer 1-8)
- Asdiameter Ø 18 mm



Voet voor permanente opstelling
of driepoot voor mobiele opstelling

Technische gegevens

- Capaciteit: 1,0 mm in St. 37
- Uitlading: max. 150 mm
- Hartafstand rollen: 46 mm
- Hoogte voetstukken: 81 cm
- Afmetingen: 423 x 192 x 368 mm (LxBxH)
- Gewicht: ca. 18 kg

Opties

- Zware voet, 81 cm hoog (40 kg)
- Lichte voet, driepoot, 81 cm hoog
- Krimrollen
- Snijrollen
- Speciale rollen



Voormachine 5312

De elektrische voormachine is een compacte machine met variabele snelheid, van de vertrouwde JÖRG kwaliteit. Geheel gelaste stalen constructie.

Alle draaiende delen zijn nauwkeurig bewerkt. Bijzonder stabiel en betrouwbaar uitgevoerd.

De onderas is axiaal verstelbaar voor de uitlijning van de rollen. De bovenas is instelbaar t.b.v. de profieldiepte. De voet biedt ruimte om enkele rollen in te bewaren. De rollen van oude type JÖRG 5300 zijn passend.

Met 230 Volt aansluiting, waardoor inzetbaar in de werkplaats en op karwei.

Standaard met

- Een dubbele aanslagplaat
- 8 standaard rollen (nummer 1-8)
- Asdiameter Ø 18 mm



230V met frequentieregeling
voor variabele draaisnelheid



Technische gegevens

- Capaciteit: 1,0 mm in St. 37
- Uitlading: max. 150 mm
- Hartafstand rollen: 46 mm
- Werksnelheid: 3,5 - 15 m/min
- Aansluiting: 230 V / 0,5 kW
- Afmetingen: 422 x 372 x 1.176 mm (LxBxH)
- Gewicht: ca. 65 kg

Opties

- Krimprollen
- Snijrollen
- Speciale rollen
- Pneumatisch sluiten van de rollen
- Bolle aanslag



Voormachine Isoprof 5330

Bij de ontwikkeling van deze voormachine Isoprof is veel aandacht geweest voor bedieningsgemak, productiviteit, kracht en kwaliteit. De 5330 is vooral geschikt voor het veelzijdige en intensieve isolatieplaatwerk.

Bedieningsgemak

- Verstelling aanslag met draaiknop
- Voetstuk passend op een palletwagen
- Variabel toerental d.m.v. frequentieregelaar
- Met rek voor het ophangen van 18 rollen en de sleutel aan de voormachine

Productiviteit en kracht

- Snelheid instelbaar 3,5 - 20 m/min
- As diameter Ø 25 mm
- Motor: 1,1 kW

Kwaliteit

- Degelijke bouw
- Zelfsmerende lagers
- Zware assen
- Geproduceerd in Nederland

Standaard uitvoering

- Geharde aanslagplaat, verstelling met draaiknop
- Zes sets rollen
- Ophangrek
- Rollen van de JÖRG 5310 zijn passend



Twee koppige uitvoering



Sleutel en rollen overzichtelijk opgehangen



Variabele snelheid instelbaar

Technische gegevens

- Capaciteit: 1,5 mm in St. 37
- Uitlading: max. 120 mm
- Hartafstand rollen: 56 mm
- Aansluiting 1~230V
- Vermogen: 3~400V, 1,1 kW
- Afmetingen: 650 x 634 x 1.235 mm (LxBxH)
- Gewicht: ca. 135 kg

Opties

- Diverse rollen
- Open aanslagplaat
- Bolle aanslagplaat
- Steun voor flensanten maken
- High speed uitvoering: 3,5 - 30 m/min, 1,5 kW
- Pneumatisch sluitend
- Twee koppige uitvoering



Voormachine 5343-V

Deze voormachine met variabele snelheid heeft een sterke, gelaste constructie. Alle draaiende delen zijn nauwkeurig bewerkt. Bijzonder stabiel en betrouwbaar uitgevoerd. De assen worden aangedreven door een 1,1 kW AC motor. Compleet met dubbel voetpedaal, instelbare diepteanslag, geharde voorzetplaat en 8 rollen. Axiale verstelling van de bovenrol met tandheugel. Hoogte verstelling van de bovenrol met spindel.

Traploos instelbare snelheid door frequentieregeling

Snelheid met draaiknop regelbaar van 3,5 - 20 m/min. Door de frequentieregeling heeft de machine een instelbare Softstart en Quickstop.

Standaard uitgevoerd met:

- 1 gecombineerde open en gesloten verstelbare diepteanslag
- Voetplaat geschikt voor palletwagen
- Ophangrek voor 18 rollen en een sleutel
- Dubbel voetpedaal
- 5 sets rollen
- Asdiameter Ø 25 mm



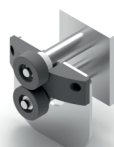
Rollen en sleutel
overzichtelijk
opgehangen



Pneumatische
klemming



Open aanslag



Bolle aanslag



Flenshulpstuk

Technische gegevens

- Capaciteit: 1,6 mm in St. 37
- Uitlading: 240 mm
- Hartafstand rollen: 63 mm
- Snelheid: 3,5 - 20 m/min regelbaar
- Aansluiting: 3~400V, 0,75 kW
- Afmetingen: 650 x 639 x 1.249 mm (LxBxH)
- Gewicht: ca. 95 kg

Opties

- Pneumatische klemming bovenas
- Tijdrelais voor automatisch bedrijf
- Krimrollen, snijrollen en speciale rollen
- Open aanslag
- Bolle aanslag
- Flenshulpstuk



Voormachine 5353

Deze voormachine met variabele snelheid heeft een sterke, gelaste constructie. Alle draaiende delen zijn nauwkeurig bewerkt. Extra sterke en betrouwbare uitvoering. Zwaardere motor, dikkere assen en sterkere lagers. De bovenas is instelbaar t.b.v. de werkdiepte en tevens axiaal te verstellen voor profielrollen, snijrollen, etc.

Variabele snelheid door frequentieregeling

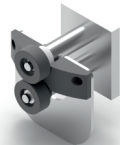
Werksnelheid van 3,5 - 20 m/min, instelbaar met een draaiknop. Door de frequentieregeling heeft de machine een instelbare Softstart en Quickstop.

Standaard uitgevoerd met:

- Verstelbare diepteanslag met gesloten, geharde voorzetplaat
- Dubbel voetpedaal L + R
- Voetplaat geschikt voor palletwagen
- Ophangrek voor 18 rollen en een sleutel
- 4 sets rollen
- Asdiameter Ø 25 mm



Open aanslag



Bolle aanslag



Flenshulpstuk

Technische gegevens

- Capaciteit: 1,8 mm in St. 37
- Uitlading: 240 mm
- Hartafstand rollen: 63 mm
- Snelheid: 3,5 - 20 m/min regelbaar
- Aansluiting: 3~400V, 1,5 kW
- Afmetingen: 650 x 639 x 1.249 mm (LxBxH)
- Gewicht: ca. 100 kg

Opties

- Pneumatische klemming bovenas
- Krimrollen, snijrollen en speciale rollen
- Open aanslag
- Bolle aanslag



Voormachine 5360

Deze uitvoering van de voormachine heeft een sterke, gelaste constructie. Alle draaiende delen zijn nauwkeurig bewerkt. Bijzonder stabiel en betrouwbaar uitgevoerd. Beide assen worden aangedreven door een 1,5 kW AC motor. Compleet met dubbel voetpedaal, instelbare diepteanslag, geharde voorzetplaat. Axiale verstelling van de bovenrol met tandheugel. Hoogte verstelling van de bovenrol hydraulisch met drukknoppen en instelbare diepteanslag

Standaard uitgevoerd met:

- Geharde aanslagplaat
- Dubbel voetpedaal
- Hydraulische klemming
- Asdiameter Ø 35 mm

Diverse rollen op aanvraag leverbaar



Technische gegevens

- Capaciteit: 2,0 mm in St. 37
- Uitlading: 410 mm
- Hartafstand rollen: 80 mm
- Snelheid: 3,5 - 20 m/min regelbaar
- Aansluiting: 3~400V, 1,5 kW
- Afmetingen: 650 x 639 x 1.249 mm (LxBxH)
- Gewicht: ca. 100 kg


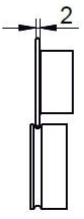
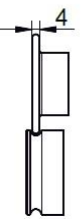
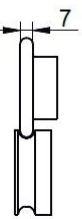
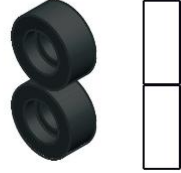
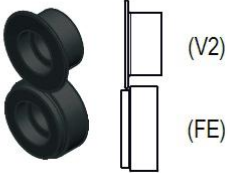




Opties

- Rollen op aanvraag leverbaar


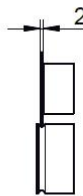
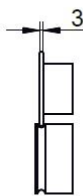
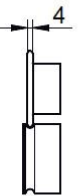
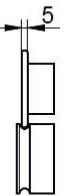
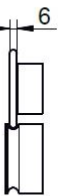
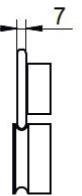
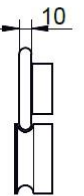
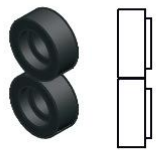


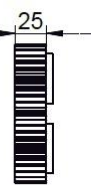
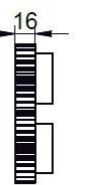
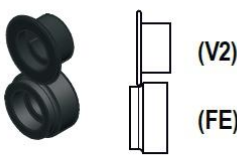
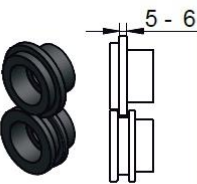
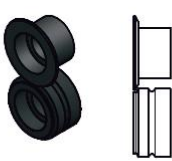
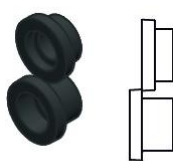
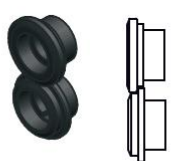
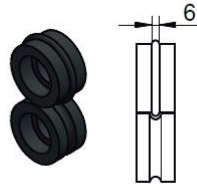


Voorrollen

5302 en 5312 Ø 46 mm, asdiameter 18 mm






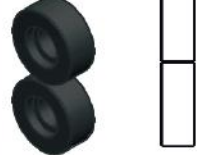

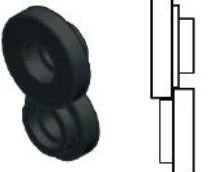






<p>Voorrollen</p> 	<p>V2</p> 	<p>V4</p> 	<p>V7</p> 	<p>Rekken VL</p> 	<p>Flenzen (oud) FE</p>  <p>(V2) (FE)</p>
<p>Flensrollen Z</p> 	<p>Krimrollen K</p> 	<p>Snijden S</p> 	<p>Kastrollen K</p> 		

5330 Ø 56 mm, asdiameter 25 mm

<p>Voorrollen</p> 	<p>V2</p> 	<p>V3</p> 	<p>V4</p> 	<p>V5</p> 	<p>V6</p> 	<p>V7</p> 	<p>V10</p> 
<p>Rekken VL</p> 	<p>Krimpen</p> 	<p>K35</p> 	<p>K25</p> 	<p>K16</p> 	<p>Flenzen (oud) FE</p>  <p>(V2) (FE)</p>		
<p>Kastrollen K</p> 	<p>Sluitrollen SL</p> 	<p>Snijden S</p> 	<p>Felzen Z</p> 	<p>Profielrollen VP6</p> 			



5343 en 5353 Ø 63 mm, asdiameter 25 mm

<p>Voorrollen</p> 	<p>V2</p> 	<p>V4</p> 	<p>V7</p> 	<p>V10</p> 	<p>Rekken VL</p> 
<p>Flenzen FE</p> 	<p>Flensrollen Z</p> 	<p>Krimpen K</p> 	<p>Snijden S</p> 		
<p>Sluiten (oud)</p> 	<p>Profielrollen VP6</p> 	<p>Sluitrollen SL</p> 	<p>Kastrollen K</p> 		



Guillotineschaar JRGM

De JRGM guillotineschaar is een mechanisch, dubbelzijdig aangedreven schaar. De messen hebben een instelbare slijpspeling, waardoor deze schaar zeer geschikt is om verschillende plaatdiktes te knippen.

Standaard met:

- NC-gestuurde achteraanslag, 750 mm
- Fotocellen voor inloop beveiliging van de achterzijde
- Vingerbescherming met doorzicht op de snijlijn
- LED-snijlijnverlichting met schaduwlijn
- Draagarmen aan de voorzijde voor ondersteuning plaat
- Kogelpotten in de tafel
- Zware aandrijving
- Voetpedaal met noodstop
- Verstelbare slijpspeling
- Haakse aanslag met T-sleuf, liniaal en verstelbare aanslagnok
- Slagteller



Model	JRGM							
Type	1100	1360	1560	2060	2560	3060	3200	
Werkbreedte	1.100	1.360	1.560	2.060	2.560	3.060	3.200	mm
Capaciteit	6,0	6,0	5,0	4,0	4,0	4,0	4,0	mm
Kniphoek	1°30'	1°30'	1°30'	1°30'	1°30'	1°30'	1°30'	
Slagen	31	31	31	31	31	31	31	/min
Motor vermogen	7,5	7,5	7,5	7,5	7,5	11	11	kW
Lengte	1.750	2.050	2.250	2.600	3.100	3.600	4.300	mm
Breedte	2.250	2.250	2.250	2.250	2.250	2.250	2.250	mm
Hoogte	1.400	1.400	1.400	1.400	1.400	1.400	1.400	mm
Gewicht	2.000	2.300	2.500	3.000	3.500	4.000	4.400	kg



Standaard besturing

Technische gegevens

- Tafelhoogte: 800 mm
- Tafeldiepte: 455 mm
- Achteraanslag: 750 mm
- Aansluiting: 3~400V, 50-60 Hz

Opties

- NC Motorische achteraanslag 1000 mm
- Verstelbare hoekaanslag 0-180°
- Messen geschikt voor RVS
- Pneumatische plaathouder met afvoer naar achterzijde
- Touch screen



Guillotineschaar JRGM-H

De JRGM-H guillotineschaar is een mechanisch, dubbelzijdig aangedreven schaar. Deze schaar heeft een eenvoudigere constructie, waardoor ze geschikt zijn voor lichter knipwerk. Door de vaste en relatief kleine kniphoeek zijn deze scharen geschikt voor het knippen van dunne plaat.

Standaard met:

- Handbediende achteraanslag vanaf de achterzijde in te stellen, 750 mm
- Fotocellen voor inloop beveiliging van de achterzijde
- Vingerbescherming met doorzicht op de snijlijn
- LED-snijlijnverlichting met schaduwlijn
- Draagarmen aan de voorzijde voor ondersteuning plaat
- Voetpedaal met noodstop
- Haakse aanslag met liniaal
- Slagteller



Model	JRGM-H						
Type	1100	1360	1560	2060	2560	3060*	
Werkbreedte	1.100	1.360	1.560	2.060	2.560	3.060	mm
Capaciteit	3,0	3,0	3,0	3,0	2,5	3,0	mm
Kniphoek	2°30'	2°30'	2°30'	2°30'	2°30'	2°30'	
Slagen	35	35	35	35	35	35	/min
Motor vermogen	3,0	3,0	3,0	4,0	4,0	4,0	kW
Lengte	1.660	1.920	2.100	2.650	3.150	3.650	mm
Breedte	2.100	2.100	2.100	2.100	2.100	2.100	mm
Hoogte	1.260	1.260	1.260	1.260	1.260	1.260	mm
Gewicht	1.050	1.250	1.500	1.750	1.950	2.200	kg



Handbediende achteraanslag

*Het type 3060 is uitgevoerd met kogelpotten en heeft een verstelbare snijspeling.

Technische gegevens

- Tafelhoogte: 810 mm
- Tafeldiepte: 390 mm
- Achteraanslag: 750 mm
- Aansluiting: 3~400V, 50-60 Hz

Opties

- NC Motorische achteraanslag 750 en 1000 mm
- Verstelbare hoekaanslag 0-180°
- Messen geschikt voor RVS
- Pneumatische plaathouder met afvoer naar achterzijde
- Touch screen



Guillotineschaar JRGM-FR

De JRGM-FR guillotineschaar is een mechanisch, dubbelzijdig aangedreven schaar. Deze schaar heeft een vaste terugvoerplaat, waardoor korte plaatjes naar voren vallen. Door de innovatieve plaathouder kan de geknipte plaat naar voren of naar achteren worden afgevoerd, het zogenaamde return to sender principe.

Standaard met:

- NC gestuurde achteraanslag, 750 mm
- Fotocellen voor inloop beveiliging van de achterzijde
- Vingerbescherming met doorzicht op de snijlijn
- LED-snijlijnverlichting met schaduwlijn
- Draagarmen aan de voorzijde voor ondersteuning plaat
- Kogelpotten in de tafel
- Zware aandrijving
- Voetpedaal met noodstop
- Verstelbare snijspeling
- Haakse aanslag met T-sleuf, liniaal en verstelbare aanslagnok
- Slagteller
- Vaste terugvoerplaat, return to sender



Model	JRGM-FR						
Type	1100	1360	1560	2060	2560	3060	
Werkbreedte	1.100	1.360	1.560	2.060	2.560	3.060	mm
Capaciteit	6,0	6,0	5,0	4,0	4,0	4,0	mm
Kniphoek	1°30'	1°30'	1°30'	1°30'	1°30'	1°30'	
Slagen	31	31	31	31	31	31	/min
Motor vermogen	7,5	7,5	7,5	7,5	7,5	11	kW
Lengte	1.750	2.050	2.250	2.600	3.100	3.600	mm
Breedte	2.150	2.150	2.150	2.150	2.150	2.150	mm
Hoogte	1.400	1.400	1.400	1.400	1.400	1.400	mm
Gewicht	2.150	2.500	2.650	3.150	3.650	4.150	kg



Vaste terugvoerplaat waardoor korte plaatjes naar voren vallen



Touch screen, optioneel

Technische gegevens

- Tafelhoogte: 800 mm
- Tafeldiepte: 455 mm
- Achteraanslag: 750 mm
- Aansluiting: 3~400V, 50-60 Hz

Opties

- NC Motorische achteraanslag 1000 mm
- Verstelbare hoekaanslag 0-180°
- Messen geschikt voor RVS
- Pneumatische plaathouder met afvoer naar voor- en achterzijde
- Touch screen

Guillotineschaar JRGM-HFR

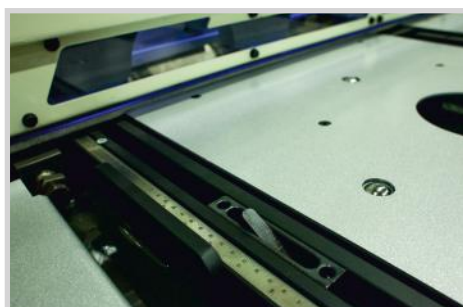
De JRGM-HFR guillotineschaar is een mechanisch, dubbelzijdig aangedreven schaar. Deze schaar heeft een eenvoudige constructie, waardoor deze geschikt is voor lichter knipwerk. Deze schaar heeft een vaste terugvoerplaat, waardoor korte plaatjes naar voren vallen. Door de innovatieve plaathouder kan de geknipte plaat naar voren of naar achteren worden afgevoerd, het zogenaamde return to sender principe.

Standaard met:

- NC gestuurde achteraanslag, 750 mm
- Fotocellen voor inloop beveiliging van de achterzijde
- Vingerbescherming met doorzicht op de snijlijn
- LED-snijlijnverlichting met schaduwlijn
- Draagarmen aan de voorzijde voor ondersteuning plaat
- Kogelpotten in de tafel
- Voetpedaal met noodstop
- Verstelbare snijspeling
- Haakse aanslag met liniaal
- Slagteller
- Vaste terugvoerplaat, return to sender



Model	JRGM-HFR						
Type	1100	1320	1520	2020	2520	3060	
Werkbreedte	1.100	1.320	1.520	2.020	2.520	3.060	mm
Capaciteit	3,0	3,0	3,0	3,0	2,5	3,0	mm
Kniphoek	1°30'	1°30'	1°30'	1°30'	1°30'	1°30'	
Slagen	35	35	35	35	35	35	/min
Motor vermogen	3,0	3,0	3,0	4,0	4,0	7,5	kW
Lengte	1.660	1.920	2.100	2.650	3.150	3.650	mm
Breedte	2.100	2.100	2.100	2.100	2.100	2.100	mm
Hoogte	1.260	1.260	1.260	1.260	1.260	1.260	mm
Gewicht	1.200	1.400	1.700	2.000	2.200	2.450	kg



Haakse aanslag met liniaal

Technische gegevens

- Tafelhoogte: 810 mm
- Tafeldiepte: 410 mm
- Achteraanslag: 750 mm
- Aansluiting: 3~400V, 50-60 Hz

Opties

- NC Motorische achteraanslag 1000 mm
- Verstelbare hoekaanslag 0-180°
- Messen geschikt voor RVS
- Pneumatische plaathouder met afvoer naar voor- en achterzijde
- Touch screen

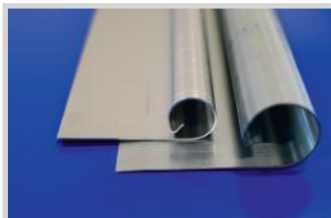


Kraalmachine Handbediend 5731 / 5704 / 05 / 06

Deze handbediende kraalmachine is van hoge kwaliteit en heeft een lange levensduur. De kraalbalken kunnen makkelijk ingesteld worden voor kraalstaven van verschillende diameters. De achterste balk is hoger, waardoor de plaat makkelijk inloopt en niet wegschiet.

Uitvoeringen

De kraalbalken met 1 meter werk lengte worden direct handmatig bediend. De langere balken hebben een tandwieloverbrenging, waardoor de bediening eenvoudig door 1 persoon kan worden uitgevoerd. De kraalstaaf wordt vanaf 2 zijden aangedreven voor rechte kralen.



Technische gegevens

- Capaciteit: Zink 1,1 mm
- 5731 kraalstaven Ø 12 - 25 mm, lengte 1.020 mm
- 5704 / 5705 / 5706 kraalstaven Ø 14, 16 en 18 mm, werk lengte: 2.020, 2.520 en 3.020 mm
- Afmetingen 5731: 97 x 203 x 1020 mm, 25 kg
- Afmetingen 5704: 2.580 x 507 x 1.067 mm
5705: 3.080 x 507 x 1.067 mm
5706: 3.580 x 507 x 1.067 mm

Opties

- Kraalstaven 1 meter en Ø 12, 14, 16, 18, 20, 22 en 25 mm zijn uit voorraad leverbaar
- Elektrisch aangedreven kraalmachines van 2 tot en met 6 meter
- Knikapparaat



Kraalmachine Professioneel 5714

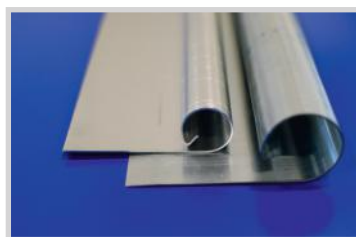
Deze elektrische kraalmachine is ontworpen voor het snel en nauwkeurig kralen van zink, koper enz., zoals voor dakgoten gebruikelijk is. Kenmerkend is de degelijke bouw, het fraaie ontwerp en de ergonomische en eenvoudige bediening. Deze kraalmachine is betrouwbaar en onderhoudsarm. Door het voetpedaal houdt men de handen vrij. De kraalstaaf kan vrij bewegen voor mooie kralen. De machine heeft een krachtige motor, directe aandrijving en besturing via PLC, waardoor steeds dezelfde maat gekraald wordt. Standaard is de digitaal instelbare 3/4 kraal.

Hoek afknippen

De machines worden geleverd met instelbare hoekafknippers voor twee hoeken. Een groot voordeel is dat als de ene plaat gekraald wordt, de andere alvast geknipt kan worden.

Standaard met:

- Hoekafknippers
- Gehard stalen messen
- Handbediening/voetbediening
- Lamp voor positie-aanduiding
- Hoge kraalsnelheid
- Houder voor extra kraalstaven
- Instelbare 3/4 kraal
- Ontkoppelbare aandrijving rechts



Technische gegevens

- Capaciteit: kraalstaven Ø 14 - 25 mm
- Werklengte: 2.020 mm
- Plaat: tot 1,1 mm (Zink 16)
- Vermogen: 1,5 kW met rem
- Aansluiting: 3~400V / 50 Hz
- Afmetingen: 2.871 x 497 x 1.193 mm (LxBxH)
- Gewicht: 430 kg

Opties

- Kraalstaven: Ø 14, 16, 18, 20, 22 en 25 mm
- Verlengde uitvoering van 3 meter
- Knikapparaat



Industriële Kraalmachine

5726 / 5728 / 5729

De industriële kraalmachine is ontworpen voor een snelle en efficiënte verwerking van zink, koper, plastisol etc. op drie tot zes meter lengte. Het gebruikersgemak van deze machine is hoog. De machine is uitgevoerd met een krachtige motor en is op een ideale hoogte gemaakt, zodat er altijd een goed overzicht is op het kraalproces. Het werken met deze machine is mede hierdoor erg snel en veilig. Uniek is de configuratie van de kraalbalk en de flexibele aandrijving van de kraalstaaf. Dit zorgt voor een zeker kraalproces met weinig uitval en goede lossing. De hard verchromde invoerkant van de kraalbalken voorkomt krassen op het zink. Zware en degelijke bouw voor lang en bedrijfszeker gebruik.

Waterkering

Behalve voor kralen, kan de machine ook gebruikt worden voor het maken van een waterkering aan de plaat.

Snelwisselsysteem

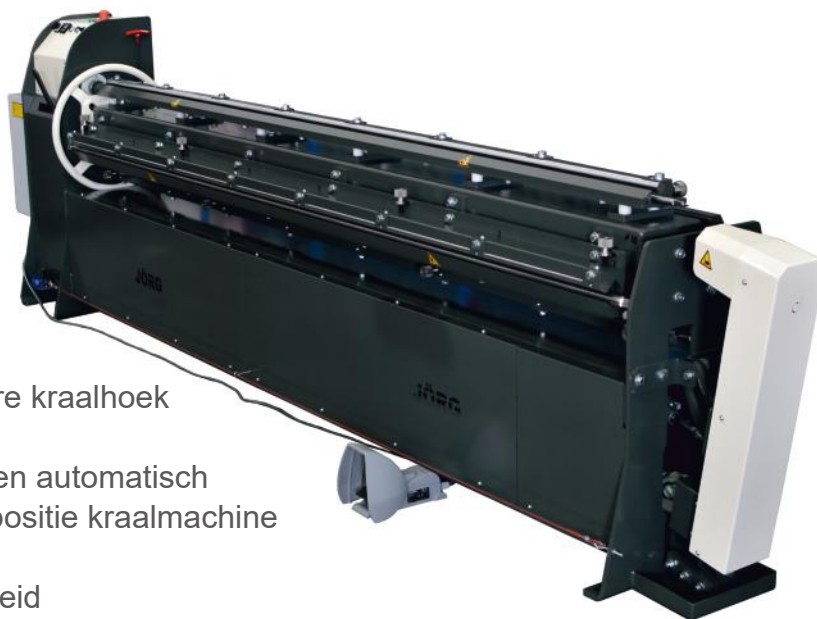
Optioneel kunnen er vier verschillende kraalbalken worden gemonteerd op een roterende balk. De omsteltijd van de ene diameter naar de andere is korter dan een minuut.

Invoerunit met hoekafknippers

Optioneel is een invoerunit met geïntegreerde hoekafknippers die de productiviteit verhoogd. De plaat kan dan door één persoon in de kraalmachine ingevoerd worden.

PLC besturing

De machine wordt door een PLC gestuurd voor bedrijfszekere en nauwkeurige werking.



Standaard met:

- Digitaal instelbare kraalhoek
- Voetpedaal
- Handbediening en automatisch
- Lamp indicator positie kraalmachine
- Onderhoudsarm
- Hoge kraalsnelheid
- Houder voor extra kraalstaven

Technische gegevens

- Capaciteit: 1,1 mm (Zink 16), 0,8 mm Staal
- Werklengte: 3.060, 4.020 of 6.030 mm
- Perslucht: min. 6 bar gedroogde lucht
- Vermogen: 3 kW
- Aansluiting: 3~400V / 50 Hz

Opties

- Kraalbalk voor staven Ø 16 - Ø 25 mm
- Kraalbalk voor staven Ø 28 - Ø 40 mm
- Snelwisselsysteem voor 2 of 4 diameters
- Hydraulisch verstelbare kraalbalk
- Invoerunit (met of zonder hoekafknippers)
- Kraalstaven hoogwaardig chroomnikkelstaal: Ø 16, 18, 20, 22, 25, 28, 30, 35 en 40 mm



Invoerunit 5836 / 5838

Een aanvulling op de industriële kraalmachine is de invoerunit. Een voordeel van deze invoerunit is dat de machine hierdoor slechts door één persoon bediend kan worden. De hoekafknippers zijn standaard op de invoerunit gebouwd. Zodoende kan de plaat direct op de invoergoot gezet worden waar deze plaat geknipt wordt. Na het knippen kan de plaat direct in de kraalstaaf geschoven worden. Hierdoor wordt een onnodige handeling uitgesloten. De grootte van de af te knippen hoek is eenvoudig instelbaar. De hoekafknippers zijn zwaar uitgevoerd en de messen zijn gehard. De aandrijving is m.b.v. pneumatische cilinders. De afgeknipte hoeken worden opgevangen in een bakje. Het afval komt zodoende niet op de grond en de werkplek blijft schoon en veilig. Tijdens het kralen zakt de invoergoot weer naar de knipstand, zodat de plaat van de kraalstaaf geschoven kan worden. De bediening van de invoergoot geschiedt met een tweede voetpedaal.



Alternatief: eenvoudige invoergoot 3, 4 of 6 meter

- De plaat kan hiermee door een persoon worden ingevoerd
- Bediening door handbediend luchtventiel
- Geen hoekafknippers



Horizontale Pers PPJB

De horizontale buig- en richtpers is een universele hydraulische pers die is ontworpen voor het buigen, profileren en richten van materialen zoals staal, aluminium, RVS, koper etc. De toepassingen van de machine variëren afhankelijk van de toegepaste gereedschappen. De werktafel van de pers is voorzien van een gradenboog waardoor er goed waarneembaar is welke hoek er wordt geperst.

Standaard met:

- NC-besturing
- Multitool V-matrijs
- Stempel
- Achteraanslag
- Stempelhouder



Type	28	50	80	
Perskracht	28	50	80	Ton
Werksnelheid	9,8	9,6	9,2	mm/sec
Maximale druk	250	250	250	bar
Maximale slag	192	267	300	mm
Motor vermogen	4,0	5,5	7,5	kW
Lengte	1.000	1.500	1.650	mm
Breedte	500	1.005	1.005	mm
Hoogte	1.100	1.200	1.250	mm
Gewicht	800	1.300	1.900	kg



U-Brake 8202

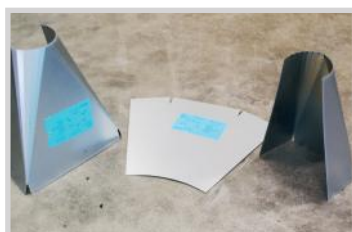
De U-Brake is een speciale kantpers waarmee eenvoudig en snel verloopstukken vierkant-rond voor luchtkanalen en isolatiewerk gemaakt kunnen worden.

Snel en veilig werken

Om snel en veilig te kunnen werken is een korte slag nodig van de pers, maar daardoor kunnen werkstukken moeilijker uitgenomen worden. Dit is opgelost door een open C-frame te construeren, waarbij er geen concessies aan de stabiliteit gedaan zijn. Door de korte slag is er geen extra beveiliging nodig, waardoor de machine heel toegankelijk en snel is.

Verloopstukken

Deze kantpers is ontwikkeld voor het zetten van verloopstukken vierkant-rond. Daarvoor is deze machine echt ideaal. Ook andere toepassingen zijn mogelijk.



Technische gegevens

- Capaciteit: 8 Ton
- Werklengte: 1.000 mm
- Uitvoering: Hydraulisch
- Werkhoogte: 100 cm
- Aansluiting: 3~400V
- Afmetingen: 2.180 x 1.015 x 1.970 mm (LxBxH)
- Gewicht: 1.250 kg

Opties

- Wegklapbare aanslagen
- Aanpassingen naar wens



Snaplock Kantpers 8301

De snaplock kantpers is geschikt voor het buigen van de binnenhoeken van bochten enz. Deze machine is specifiek bedoeld voor rechthoekige vormstukken in de HVAC industrie. Het buigen van de plaat en het doordrukken van de snap's gebeurt in 1 slag.

Kenmerken

- Het bovenstempel beweegt verticaal, de plaat wordt horizontaal van de voorzijde ingebracht
- De buiglengte is 620 mm, met zowel links als rechts een vrije opening
- Hydraulische aandrijving: 2 enkelwerkende cilinders met veerretour
- Bediening via voetpedaal. Als het voetpedaal niet bediend wordt, staat de pomp stil en gaat de bovenstempel open.
- Economisch en stil
- Noodstop en hoofdschakelaar aan de voorzijde
- Geproduceerd in Nederland

Snaplock

De perskracht van 15 ton zorgt ervoor dat er over de volle lengte 1,25 mm St 37 gebogen kan worden en er tegelijkertijd 15 doordrukkingen gemaakt worden voor de snaplock verbinding



Snaplock binnenhoek

Technische gegevens

- Capaciteit: 1,25 mm St. 37, perskracht 15 ton
- Werklengte: 620 mm met vrije opening L+R
- Felshoogte: 10 mm
- Werkhoogte: ca 90 cm
- Aansluiting: 3~400V
- Afmetingen: 735 x 626 x 1.266 mm (LxBxH)
- Gewicht: 450 kg

Opties

- Ook leverbaar voor Pittsburgh fels



MAGNABEND

Magnetische Zetbanken

De MAGNABEND is een unieke, veelzijdige en eenvoudig te gebruiken zetbank voor het zetten van veel soorten plaat zoals aluminium, koper, staal, RVS, beklede materialen enz. Er zijn modellen van 100 tot 320 cm werklengte.

Elektromagnetisch klemsysteem

Een krachtige elektromagneet trekt de bovenbalk aan, zodat de plaat geklemd wordt. Doordat de klemming over de gehele breedte plaats vindt, is er weinig afwijking. Omdat de bovenbalk steeds een platte strip is, kunnen gesloten kokers of hoge bakken gezet worden. De klembalk op de MAGNABEND kan gemakkelijk worden verwijderd en worden vervagen voor ander gereedschap zoals vierkante of ronde balken. De benodigde voeding is 230V.



Unieke buigingen mogelijk door magnetische klemming

Technische gegevens

- 1000E capaciteit: 1000 x 1,6 mm
- 1250E capaciteit: 1250 x 1,6 mm
- 2000E capaciteit: 2000 x 1,6 mm
- 2500E capaciteit: 2500 x 1,6 mm
- 3200E capaciteit: 3200 x 1,2 mm
- Aansluiting: 230 V

Standaard met

- Brede klembalk
- Smalle klembalk
- Klembalk met sleuven voor ondiepe bakjes
- Gedeelde klembalk (losse vingers)
- Oplegplateau
- Voetpedaal (modellen vanaf 1250E)
- Aanslagen

Flensmachine Pittsburgh 9121

Deze flensmachine is speciaal ontwikkeld voor de HVAC industrie voor de fabricage van rechthoekige hulpstukken. De Flensmachine vormt in een bewerking de Male Pittsburgh flens. De machine is gemakkelijk te bedienen door de veerbelaste geleider.

Standaard met:

- Directe aandrijving
- Variabele snelheid via een draaiknop
- Compact design
- Plug and play geleverd



Pittsburgh Flens



Capaciteit

0,5 - 1,6 mm

Flensmaat

tot 10 mm hoog

Technische gegevens

- Capaciteit: 0,5 tot 1,6 mm St. 37
- Aantal stations: 1
- Werksnelheid: 5,5 m/min
- Aansluiting: 230V
- Vermogen: 0,75 kW
- Afmetingen: 800 x 750 x 1.100 mm (LxBxH)
- Gewicht: 115 kg



Rolvormmachine 9132

Deze rolvormmachine is ontwikkeld voor de HVAC industrie voor de fabricage van luchtdichte en stevige rechthoekige kanalen. De rolvorm bewerking is voor beide stations 9-positie outboard. Gegalvaniseerde spanen kunnen niet in de tandwielen komen. Deze machine kan worden omgebouwd van pittsburgh naar snaplock en vice versa.

Standaard met:

- Makkelijke bediening door extra lange invoergeleding
- Aan en uit knop bovenop de machine
- Gebruikersvriendelijk, tafel zonder scherpe hoeken
- Plug en Play geleverd
- Stabiel frame
- Rollen buiten het frame: verwisselbaar



Capaciteit

Snaplock vrouwelijke fels		0,5 - 1,2 mm
Snaplock mannelijke fels		0,5 - 1,2 mm
Pittsburgh		0,5 - 1,6 mm
Pittsburgh mannelijk		0,5 - 1,6 mm

Technische gegevens

- Capaciteit: 0,5 - 1,6 mm St 37
- Stations: 9
- Snelheid: 14 m/min
- Vermogen: 3 kW
- Aansluiting: 3~400V, 50 Hz
- Afmetingen: 1.800 x 690 x 1.043 mm (LxBxH)
- Gewicht: 380 kg

Opties

- Variabele snelheid
- Automatisch start-stop systeem



Air-Works Rolvormmachine BSM 201 en RSM 201

De BSM 201 en de RSM 201 zijn ontwikkeld voor de HVAC industrie. De BSM 201 is geschikt voor de fabricage van rechthoekige vormstukken. De RSM 201 is geschikt voor het flensen van ronde plaatsegmenten.

- Reduceert productietijd
- Makkelijke bediening door semi automatische geleiding van het bochtdeel op het felsstation
- Semi-automatisch vorming van de Male-Snaplocht fels, perfect passend in de Female Snaplock fels
- Minimum binnenradius 60 mm voor segment 90° en 90 mm voor segment 180°
- Directe motor met tandwielkast
- Het gelast-stalen frame zorgt voor grote stabiliteit
- Noodstop aan voorzijde werktafel
- Met frequentieregelaar voor eenvoudig instellen snelheid
- Plug en Play geleverd



BSM 201



RSM 201



Snaplock felsrand

Capaciteit

Snaplock Flens



0,5 - 1,0 mm

Pittsburgh Flens



0,5 - 1,2 mm

Technische gegevens BSM 201

- Maximale plaatdikte: 1,0 mm
- Stations: 2
- Snelheid: 1 - 10 m/min
- Vermogen: 0,55 kW
- Aansluiting: 1~230V, 50 Hz
- Afmetingen: 800 x 750 x 1.100 mm (LxBxH)
- Gewicht: 115 kg

Technische gegevens RSM 201

- Maximale plaatdikte: 1,2 mm
- Stations: 1
- Snelheid: 1 - 10 m/min
- Vermogen: 2,2 kW
- Aansluiting: 1~230V, 50 Hz
- Afmetingen: 700 x 800 x 1.300 mm (LxBxH)
- Gewicht: 200 kg







Air-Works Rolvormmachine Pittsburgh PSM 16

De PSM 16 is ontwikkeld voor de HVAC industrie voor de fabricage van luchtdichte en stevige rechthoekige kanalen. De Female Pittsburgh fels wordt gevormd op een 7-rollen inboard station.



Standaard met:

- Tandriem aandrijving
- Makkelijke bediening door extra lange invoergeleiding
- Het poeder gecoate gelast-stalen frame zorgt voor grote stabiliteit
- Volledig metrische maatvoering
- Extra noodstop op de werktafel

		Capaciteit	Materiaal verbruik	Felsmaat
Pittsburgh 16 Female Seam standaard		0,7 - 1,6 mm	± 35 mm	± 13 mm
Double Seam Type L		0,7 - 1,6 mm	± 32 mm	± 11 mm
Straight Right Angle Flange		0,7 - 1,6 mm	± 11 mm	± 12 mm
Drive Cleat		0,5 - 1,0 mm	± 54 mm	± 29 mm

Technische gegevens

- Stations: 7
- Snelheid: 14 m/min
- Vermogen: 2,2 kW
- Aansluiting: 3~400V, 50 Hz
- Afmetingen: 1.750 x 700 x 1.000 mm (LxBxH)
- Gewicht: 285 kg

Opties

- Mogelijkheid tot uitbreiding met een extra set profielrollen op 7-rollen outboard station
- Variabele snelheid
- Automatisch start-stop systeem



JÖRG[®]

machines



Sterk in Service!

Contact:

Nobelweg 3
6669 MV
Dodewaard
Nederland

T.: +31 (0) 488-482087
I.: www.jorg.com
E.: info@jorg.com

