

# NOUVELLE CASALINI 550 GRANSPORT



CASALINI





**Les jantes en alliage  
CASALINI de 16 pouces**

ont un design exclusif. Elles sont équipées de pneumatiques (185/50R16)\* testés et de très haute qualité, pour garantir une adhérence optimale ainsi qu'une tenue de route inégalée.

\* Les dimensions des pneumatiques peuvent varier selon le marché de référence





# LOOK SPORTIF

L'inimitable dessin de la face avant, la perspective latérale incisive et la partie arrière moderne forment un ensemble exclusif qui confère à la **550 GranSport** un look très sportif. Les feux de jour avec la technologie LED, de série, accentuent encore plus son caractère, surtout la nuit.

- **Rétroviseurs réglables et rabattables électriquement avec indicateur de direction à LED intégré et système de dégivrage**
- **DRL à LED (feux de jour) et antibrouillard à haute visibilité**
- **Capteurs de stationnement avant et arrière**





# UN COIN SPÉCIAL TOUT À VOUS!

Nouveaux sièges et panneaux de portes  
"CokoSkin" conçus pour offrir le maximum de  
confort.

Les portes sont équipées d'un compartiment  
porte-objets, d'haut-parleurs HiFi de 13 cm et des  
commandes pour les lève-vitres électriques. Le  
tunnel central est équipé d'un vide-poches, d'une  
prise USB, de deux compartiments (kit fumeur et  
porte-gobelet) ainsi que de la recharge sans fil Qi  
certifiée pour les portables.











**INNOVATION  
CONTINUE**



La nouvelle CASALINI 550 GranSport est une combinaison de technologie intelligente active et passive qui aide à simplifier la vie quotidienne. **Le cœur du système est la nouvelle ECU (Engine Control Unit)** associée au combiné digital, qui contrôle toutes les fonctions du véhicule, assurant de cette façon un suivi constant vis-à-vis du confort et de la sécurité.

- Télécommande multifonction avec clé "flip up"
- Pratiques interrupteurs lève-vitre et commande ajustement électrique des rétroviseurs
- Confortable accoudoir central porte-objets\*
- Prise USB pour connecter le smartphone et écouter de la musique
- Haut-parleurs coaxiaux à deux voies de 250 W intégrés dans la porte
- GPS Garmin avec cartes à vie
- Caméra de recul
- Climatisation\*
- Recharge sans fil Qi certifiée
- Infodivertissement Pioneer avec écran de 6,2"
- Infodivertissement Android Auto / Apple Car Pioneer\*
- Subwoofer\*

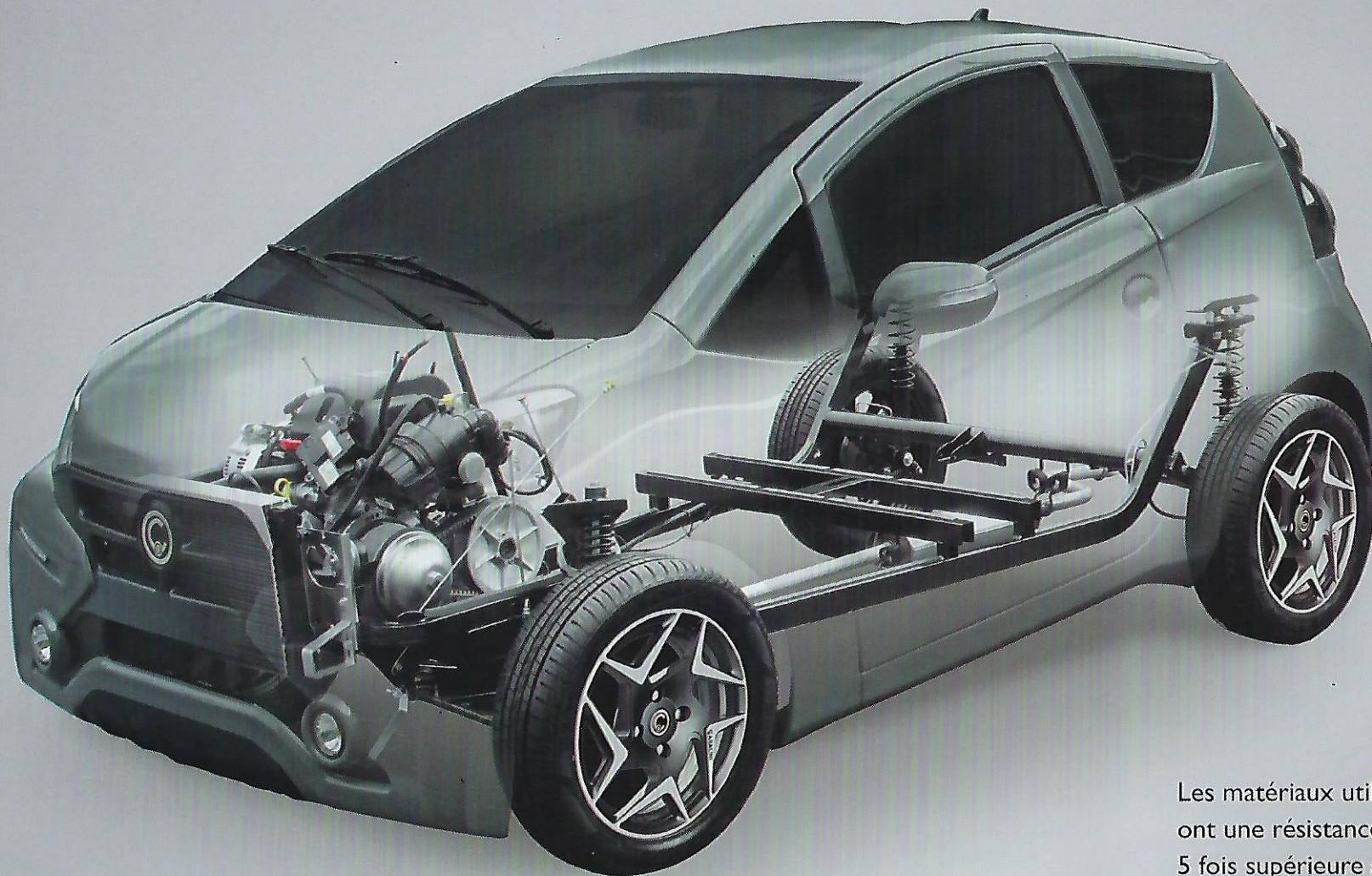
\* En option



#### Nouvelles fonctionnalités

- TPMS signal pression pneumatiques
- Allumage automatique des phares
- Assistance essuie-glaces en cas de pluie





▲  
**Double essuie-  
glaces pour  
une majeure  
visibilité  
frontale!**

## **LE PLAISIR DE CONDUIRE EN TOUTE SÉCURITÉ**

Les matériaux utilisés par CASALINI ont une résistance mécanique jusqu'à 5 fois supérieure à celle de l'acier. La coque est construite en matériaux composite à inserts très résistants et le châssis tubulaire en acier carbone assure une parfaite rigidité structurelle et contribue à la protection de la cellule de survie en cas d'accident. La nouvelle génération d'amortisseurs avec course majorée fait en sorte que le confort de conduite soit encore meilleur.



# PUISSANT ET DURABLE

**550** nc *GranSport*

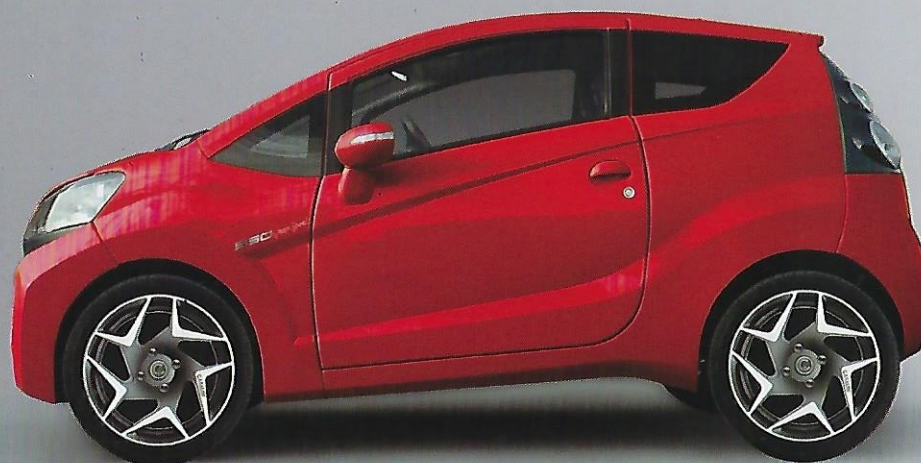
**Catégorie :** quadricycle léger (cyclomoteur)  
**Moteur :** Kohler 550 SOHC Eco Tech  
**Cylindrée :** 480 cm<sup>3</sup>  
**Couple max. :** 28 Nm à 2700 tours/min  
**Puissance max. :** 6 kW à 3200 tours/min  
**Vitesse max. :** 45 km/h  
**Traction :** Avant  
**Boîte de vitesse :** Automatique CVT  
**Poids max. admis :** 698 kg  
**Capacité réservoir (réserve) env. :** 20 (3,5) L  
**Type de carburant :** Gasoil EN 590  
**Consommation :** 3,7 L/100 km  
**Norme européenne d'émission :** EURO 4 EU 168/2013 - <93 CO2 gr/km  
**Rayon de braquage :** 4,5 m  
**Capacité hayon :** 410 / 910 L  
**Capacité batterie :** 44 Ah  
**Puissance alternateur :** 50A  
**Système de freinage :** hydraulique avec 4 freins à disque  
**Accélération :** 7,1 sec. 0-40 km/h  
**Châssis :** tubulaire acier carbon avec traitement anticorrosion  
**Carrosserie :** en matériaux composites  
**Dimensions :** longueur / largeur / hauteur : 3000 / 1500 / 1470 mm







1500



3000



1470

## COMPACTE ET SPACIEUSE

Notre minicar est compacte et simple à garer, confortable à utiliser pour tous les déplacements quotidiens et en n'importe quelle situation. En même temps elle est spacieuse et offre tous les comforts nécessaires. Le

coffre par exemple, avec son volume jusqu'à 910 litres, est le plus spacieux de la catégorie, avec ses filets porte-objets et la lampe nomade extractible en cas de besoin, toujours chargée et prête à l'emploi.







# COULEURS ÉTINCELANTES

Les CASALINI sont les seules minicars qui ont un éventail de couleurs et d'intérieur si large pour fournir à chacun un véhicule unique et personnalisé. En plus de la carrosserie il est possible de personnaliser le toit, le capot et les rétroviseurs \*

\* Les couleurs métallisées, nacrées et le bicolor peuvent être en option vis-à-vis de la version.

## COULEURS PASTEL



Miami Blue 911  
(NAS 03Q)



White  
(RAL 9003)



Red  
(C8)

## COULEURS MÉTALLISÉES



Sea Blue  
(C1R)



British Green  
(B22)



Yellow Honey  
(LRC954)



Anthracite  
Grey (M368)



Silver  
(LY7W)



Navy Blue  
(F403B)



Black  
(821A)

## COULEURS NACRÉES



Orange Pop  
(4W5)

Connectez-vous au site [www.casalini.eu](http://www.casalini.eu) pour configurer votre véhicule!



Casalini s.r.l.  
Via Luigi Rigolli 36 - 29122 Piacenza - Italie  
Service Commercial France  
+33 04 37 49 07 71 - [info@casalini.eu](mailto:info@casalini.eu)  
[www.casalini.eu](http://www.casalini.eu)



Les informations et les illustrations reportées sur ce catalogue se basent sur les caractéristiques du véhicule au moment de l'impression. Les équipements présentés sont de série ou en option. Casalini se réserve le droit de modifier à tout moment les caractéristiques techniques, les équipements, les options et les couleurs. Les techniques actuelles de reproduction photographique ne permettent pas une reproduction totalement fidèle des couleurs. Le catalogue, qui fournit des informations de caractère général, 'est donc pas un document contractuel.

