



PTS

# ONMISBAAR OP IEDERE BOUWLOCATIE



**Anssems** SCHAFTWAGENS PTS

BAKWAGENS



PLATEAUWAGENS



MULTITRANSPORTERS



AUTOTRANSPORTERS



KIPPERS



BAGAGEWAGENS



GESLOTEN WAGENS



PAARDENTRAILERS



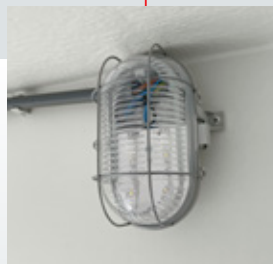
SCHAFTWAGENS



## Anssems PTS Schaftwagens

De Anssems PTS is geschikt voor het snelverkeer en is geproduceerd van duurzame, onderhoudsvriendelijke materialen. Deze robuuste schaftwagen biedt ruim plaats aan zes personen voor een comfortabel verblijf tijdens lunch of overleg. Via een vaste opstap aan de achterzijde betreedt u de verblijfsruimte. Deze ruimte is uitgerust met LED verlichting, wandcontactdozen, kachel en twee ramen voorzien van houten luiken.

**DE ANSSEMS PTS  
IS OOK ONZE  
VERGADERRUIMTE**



Afsluitbaar magazijn  
met LED verlichting  
en wandcontactdoos



Naast de verblijfsruimte beschikt de Anssems PTS ook over een magazijnruimte. Zo heeft u uw benodigde materialen altijd bij de hand. De afsluitbare ruimte is bereikbaar via de rechterzijde van de aanhangwagen. Ook het magazijn is voorzien van LED verlichting en wandcontactdoos.



Luiken vastzetten



Stalen opstap met antislip



Uitzetpoten op 4 hoeken



Lichtschakelaar met wandcontactdoos



Raam met ventilatiestand



Stoovaste markering op alle hoeken



Kachel (1500 Wh) in verblijfsruimte



Houten raamluiken met grendel

Geïsoleerde sandwichpanelen met naadloos polyester



Markeringsverlichting voorzijde

4 stalen uitzetpoten

A-kwaliteit as en wielen

Stoovaste markeringsstrip

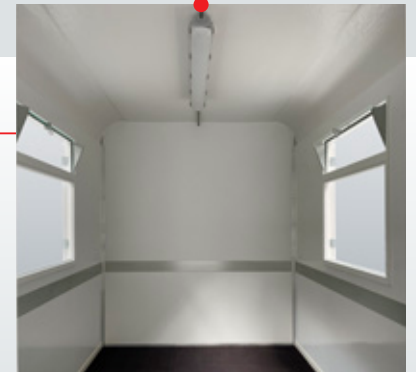
Afsluitbare houten deur

Ruimte voor 6 personen

Antislip multiplex vloer

Vaste stalen opstap met antislip

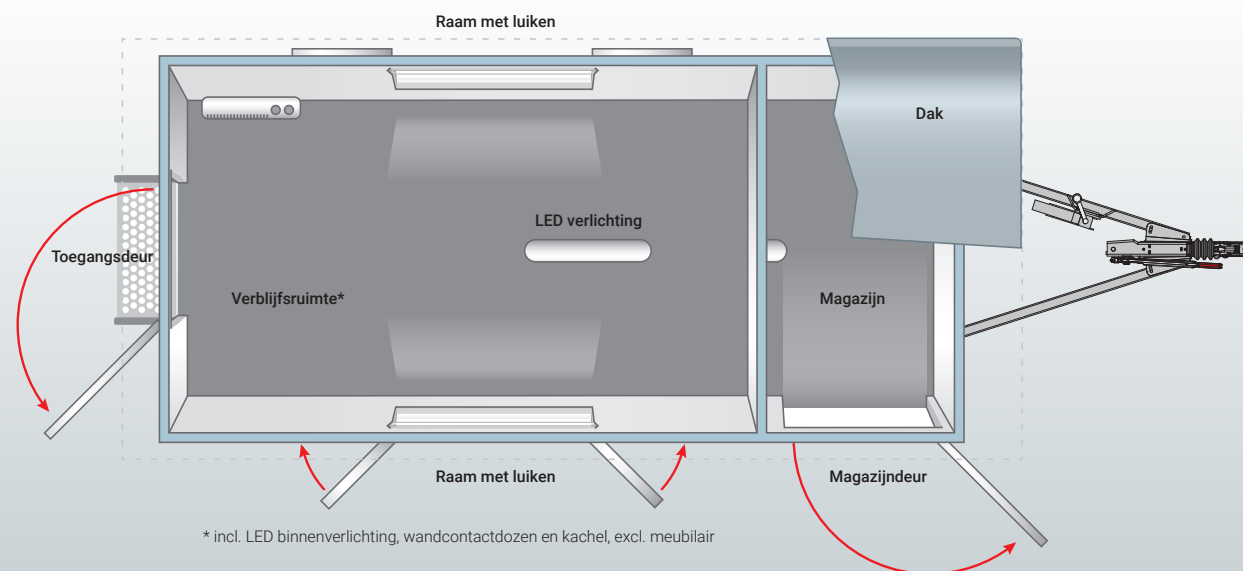
LED verlichting



## Extreem sterk

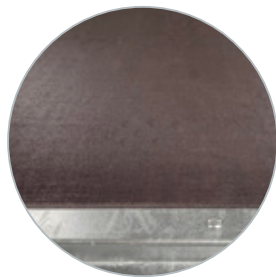
Aan de basis van de Ansems PTS schaftwagen staat een robuust en volbad gegalvaniseerd chassis voorzien van A-kwaliteit assen en olooprem. De volledig naadloze wanden zijn gemaakt van geïsoleerde polyester panelen in de kleur RAL 9003. Ook het duurzame polyester dak bestaat uit één deel.

**ALLES WAT IK  
NODIG HEB PAST  
IN HET MAGAZIJN**





Sterk neerklapbaar  
neuswiel



Multiplex vloer  
met antislipprofiel



Deurhaak



Ventilatiooster



Houten toegangsdeur  
met houten kozijn



Magazijn afsluitbaar met  
de zelfde sleutel als de  
toegangsdeur

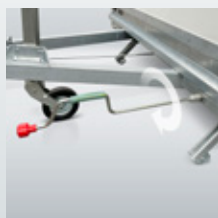


Hoofdaansluiting  
stroom 220 Volt

Polyester dak  
met overstek

Ventilatie

Oppervlakte is  
eenvoudig te  
bestickeren



Uitzetpoten  
op alle hoeken



Magazijn deur



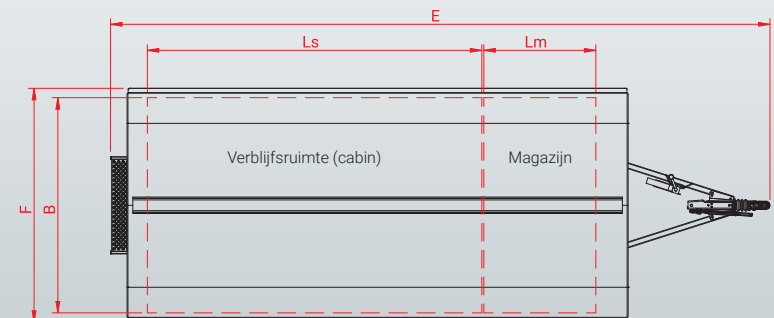
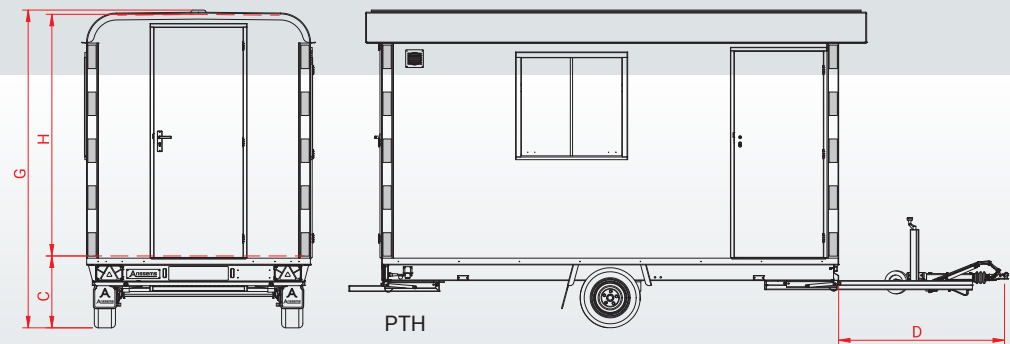
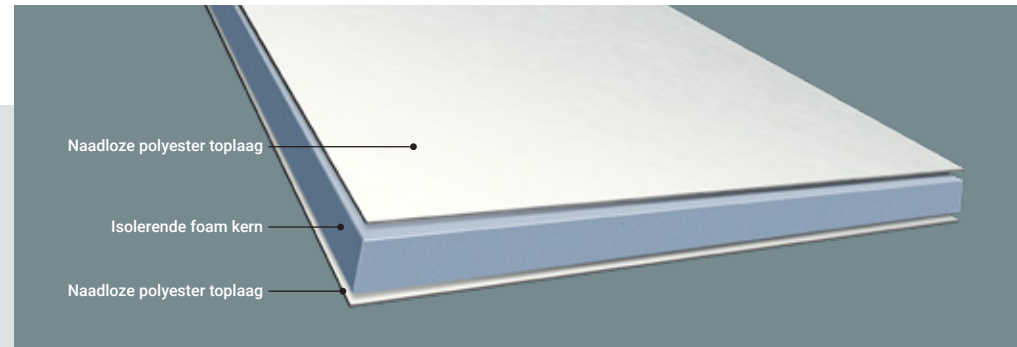
Vrije  
dissellengte  
145 cm

A-kwaliteit  
oplooprem en  
handrem

**Anssems**

## Sandwichpanelen

De wanden zijn opgebouwd uit 3-laags polyester sandwichpanelen. Deze sandwichpanelen zijn van zeer hoge kwaliteit en hebben een aantal belangrijke voordelen zoals een hoge stijfheid en drukvastheid. De foam kern zorgt voor een optimale isolatiewaarde. Daarnaast zijn de panelen licht in gewicht en onderhoudsvriendelijk.



Type	PTS 1400 292x188
<b>Totaal draagvermogen</b>	1400 kg
<b>Aantal assen</b>	1
<b>Uitvoering</b>	geremd
<b>Aantal personen</b>	6
<b>Ledig gewicht</b>	890 kg
<b>Laadvermogen</b>	510 kg
Kleur dak	grijs
Kleur wanden	RAL 9003
Binnenhoogte (H)	211 cm
Verblijfsruimte (Ls x B)	292 x 188 cm
Magazijn (Lm x B)	98 x 188 cm
Vloerhoogte (C)	60 cm
Vrije disselengte (D)	145 cm
Totale lengte (E)	576 cm
Totale breedte (F)	205 cm
Totale hoogte (G)	277 cm
<b>Bandenmaat</b>	185/60R12

Accessoires	PTS 1400
Elektrische kachel 1500 w	<b>s</b>
Reservewiel	<b>v</b>
Asschokbrekers	<b>v</b>

**s** standaarduitrusting

**v** verkrijgbaar als accessoire

# DE ANSSEMS PTS IS ROBUUST EN STOOTVAST

**Anssems**

# Typisch Anssems

De Anssems-Groep heeft een compleet aanbod aan transportoplossingen voor u met de merken Anssems en Hulco. Anssems aanhangwagens onderscheiden zich al sinds 1977 door betrouwbaarheid en duurzaamheid. De royale standaarduitrusting zorgt voor optimaal comfort. Dankzij de eigen ontwikkeling, innovatie en geautomatiseerde productie is de hoge kwaliteit gegarandeerd. Anssems is hierdoor toonaangevend op de Europese markt.

Bezoek: [www.anssems.eu](http://www.anssems.eu)



AB2101NL-PTS



## De Anssems-Groep:

**Anssems Aanhangwagens B.V.**  
Ericssonstraat 50  
NL-5121 ML Rijen

**Anssems Anhänger GmbH**  
Londoner Straße 15  
D-48455 Bad Bentheim-Gildehaus

**Anssems Remorques Sarl**  
Rue Pierre Brosolette  
FR-58600 Garchizy

**Hulco Trailers GmbH**  
Wiener Straße 34  
D-48455 Bad Bentheim-Gildehaus

Model- en constructiewijzigingen, als ook druk- en zetfouten voorbehouden.