

# Yale **VS III**

Stirnradflaschenzug



# Yale VS III

Die Stirnradflaschenzüge der Baureihe VSIII vereinen alle Vorzüge, die der Anwender erwartet:

- Qualität, Sicherheit und Leistung - und das alles zu einem günstigen Preis.

Die extrem niedrige Bauhöhe erlaubt größtmögliche Nutzung der Hubhöhe. Das geschlossene, robuste Stahlblechgehäuse erlaubt den Einsatz im Freien. Die mit robusten Sicherheitsbügeln versehenen Haken sind um 360° drehbar.

Aufgrund der langjährigen Erfahrung mit einem soliden Produkt haben wir uns dazu entschieden die Baureihe VSIII noch um die Tragfähigkeiten 10t, 20t, 30t und 50t zu erweitern. Auch hierbei legen wir einen großen Wert auf Qualität und Sicherheit, in Kombination mit einem ausgeglichenem Preis-/Leistungsverhältnis.

## TRAGFÄHIGKEIT 250 - 5.000kg

### VERARBEITUNGSMERKMALE

- Durchgehende Stehbolzen zwischen den Seitenplatten und Deckelbefestigung sowie der verstärkte Handraddeckel, sorgen für erhöhte Stabilität.
- Präzise bearbeitete Führungsrollen ermöglichen einen optimalen Ablauf der Lastkette.
- Kugel- und Nadellager im Getriebe, in den Seitenplatten und im Lastkettenrad garantieren Langlebigkeit und Wartungsfreundlichkeit.
- Verzinkte und gelbchromatierte Bremsteile und Kettenführungsrollen sorgen für erhöhten Korrosionsschutz.
- Die serienmäßig verzinkte Lastkette bietet zusätzlichen Korrosionsschutz.

### OPTIONAL

- Überlastsicherung (ab 500 kg verfügbar)
- Kettenspeicher

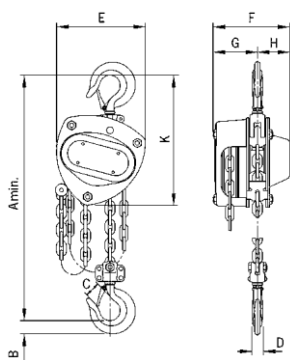


## Technische Daten Modell VSIII

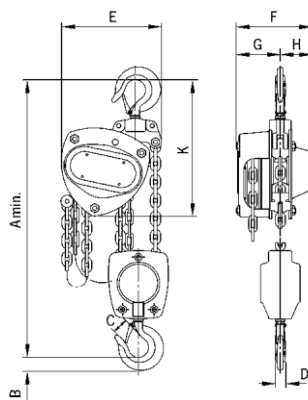
Modell	EAN-Nr. 4025092*	Tragfähigkeit in kg/ Anzahl der Kettenstränge	Ketten- abmessungen d x t mm	Hub je 1 m Abhaspelung der Handkette mm	Hubkraft bei Nennlast daN	Gewicht bei Normalhub (3 m) kg
VSIII 0,25/1	*665322	250/1	4x12	50	20	3,9
VSIII 0,5/1	*949545	500/1	5x15	26	21	9,0
VSIII 1,0/1	*949927	1.000/1	6x18	24	24	11,5
VSIII 1,5/1	*593854	1.500/1	8x24	17	30	17,5
VSIII 2,0/1	*949934	2.000/1	8x24	19	32	19,0
VSIII 2,0/2	*949941	2.000/2	6x18	15	29	17,3
VSIII 3,0/1	*949958	3.000/1	10x30	12	40	31,0
VSIII 3,0/2	*949965	3.000/2	8x24	10	37	27,0
VSIII 5,0/2	*949972	5.000/2	10x30	8	41	43,0

## Abmessungen Modell VSIII

Modell	VSIII 0,25/1	VSIII 0,5/1	VSIII 1,0/1	VSIII 1,5/1	VSIII 2,0/1	VSIII 2,0/2	VSIII 3,0/1	VSIII 3,0/2	VSIII 5,0/2
A min., mm	290	350	380	450	460	490	570	580	700
B, mm	12	21	27	33	37	37	46	46	56
C, mm	26	28	32	37	41	41	44	44	50
D, mm	11	16	19	22	27	27	31	31	37
E, mm	118	145	158	180	205	170	240	220	250
F, mm	113	140	155	175	180	155	210	175	190
G, mm	65	80	87	85	94	87	110	94	95
H, mm	48	60	68	90	86	68	100	81	95
K, mm	190	240	270	300	320	285	370	340	410



Modell VSIII, 250 - 3.000 kg, einsträngig



Modell VSIII, 2.000 - 5.000 kg, zweisträngig



Nadellager im Lastkettenrad



Kugellager in Seitenplatte



Kugellager im Getriebedeckel



Optional: Kettenspeicher



# Yale VS III

Gerade da wo es darauf ankommt sehr präzise Komponenten oder Bauteile zu positionieren, wie z.B. auf Schiffen oder in der Papierindustrie, können diese Geräte eingesetzt werden, da sie über einen sehr feinen Hub verfügen.

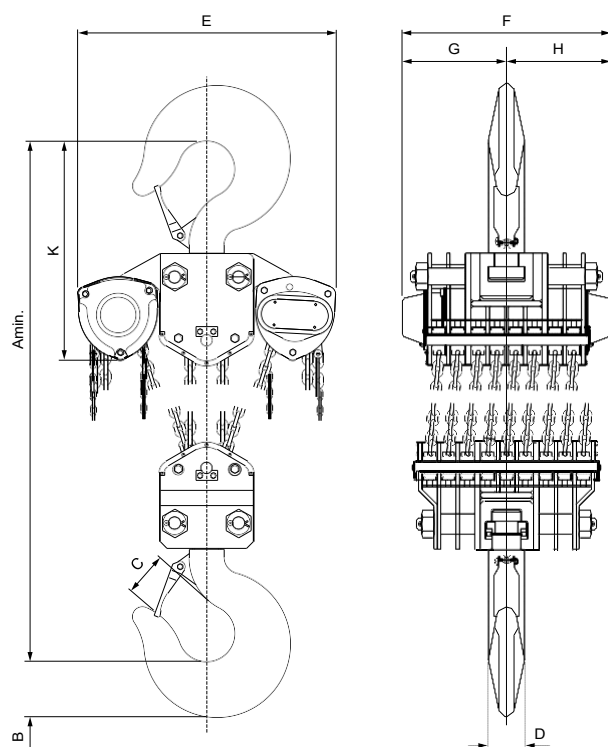
**TRAGFÄHIGKEIT 10.000 - 50.000kg**

## INFO

Zur Vermeidung von Quetschungen ist der Ketten-einlauf an der Unterflasche und am Traghakenverbin-dungsstück gekapselt.

## INFO

Die Fahrwerke auf der nächsten Seite können in Kom-bination mit den Stirnradflaschenzügen ab 10.000 kg eingesetzt werden.



Modell VS III, 50.000 kg, achtzehnsträngig

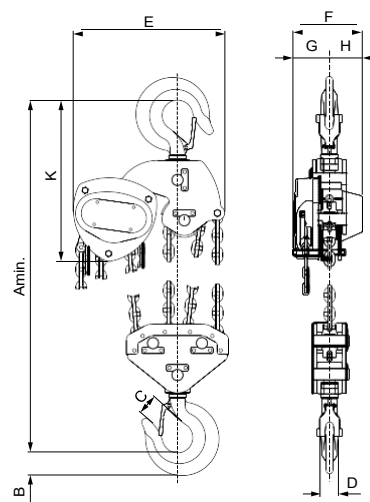


## Technische Daten Modell VSIII

Modell	EAN-Nr. 4025092* 4053981**	Tragfähigkeit in kg/ Anzahl der Kettenstränge	Ketten- abmessungen d x t mm	Hub je 1 m Abhaspelung der Handkette mm	Hubkraft bei Nennlast daN	Gewicht bei Normalhub (3 m) kg
VSIII 10/4	**981574	10.000/4	10x30	2,84	37	78,5
VSIII 20/8	**981581	20.000/8	10x30	1,42	44,5	197
VSIII 30/12	**981598	30.000/12	10x30	0,83	46,3	268
VSIII 50/18	**981604	50.000/18	10x30	0,56	53,6	540

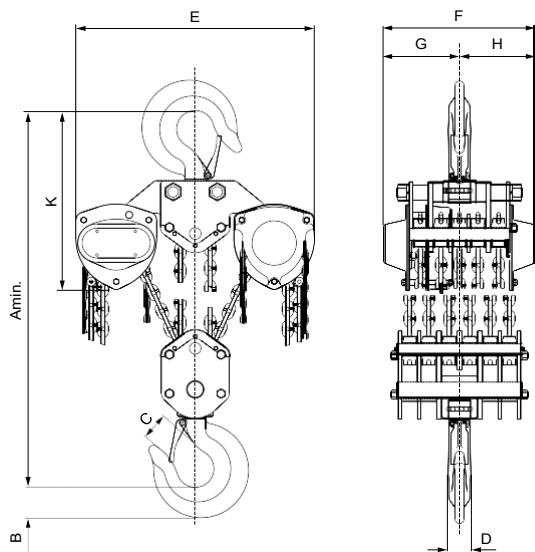
## Abmessungen Modell VSIII

Modell	VSIII 10/4	VSIII 20/8	VSIII 30/12	VSIII 50/18
A <sub>min.</sub> , mm	860	950	1.112	1.700
B, mm	63	90	90	165
C, mm	65	86	85	135
D, mm	47	69	67	108
E, mm	463	860	704	776
F, mm	104	200	410	627
G, mm	55	100	225	314
H, mm	50	100	186	314
K, mm	448	508	528	656

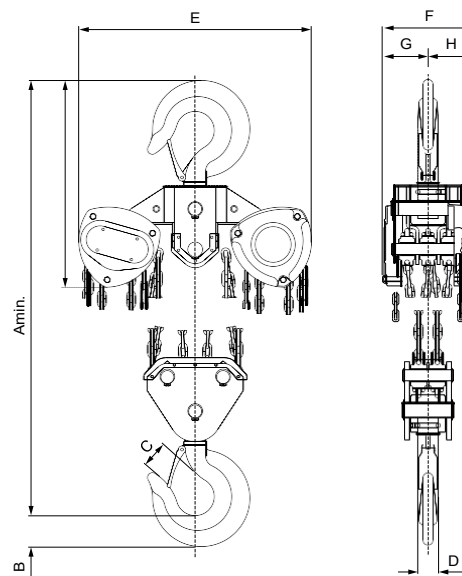


Modell VSIII, 10.000kg, viersträngig

MODELLERWEITERUNG  
**JETZT AUCH MIT HOHEN  
 TRAGFÄHIGKEITEN!**  
 10.000 - 50.000 kg *neu!*



Modell VSIII, 30.000kg, zwölfsträngig



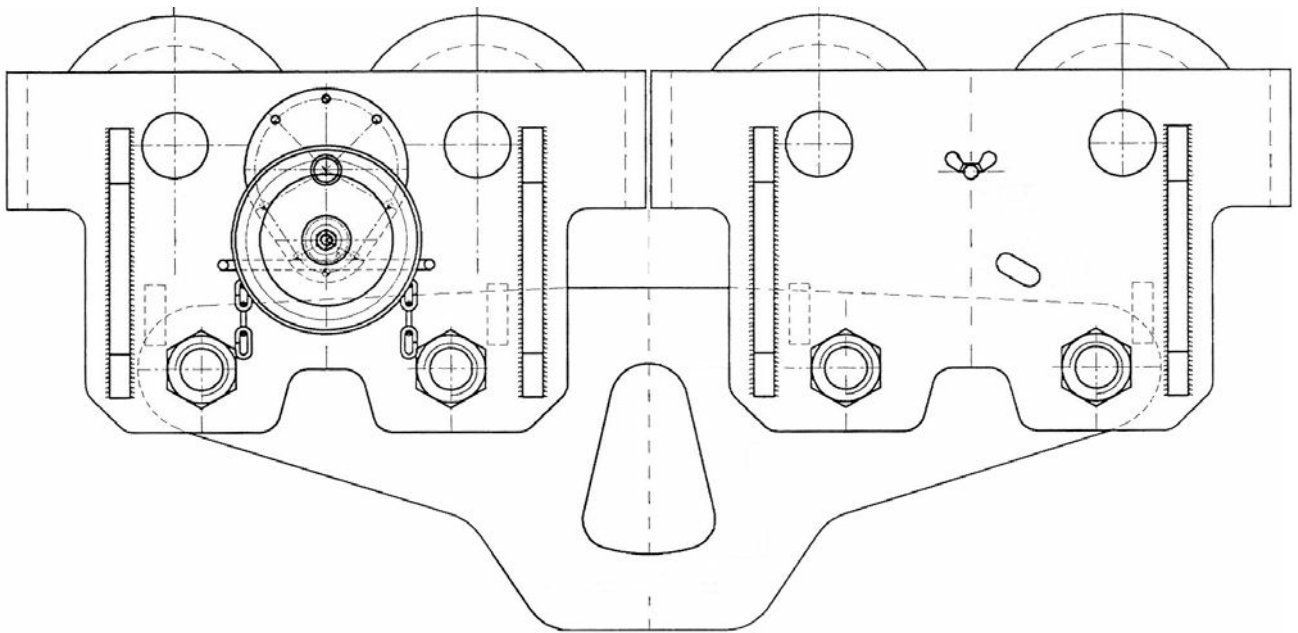
Modell VSIII, 20.000kg, achtsträngig

# Handfahrwerk Modell HTG

Fahrwerke dienen dem genauen Positionieren und leichten Verahren größerer Lasten in Verbindung mit einem Hand- oder Elektrohebezeug.

**TRAGFÄHIGKEIT 10.000 - 50.000kg**

---



## STANDARD AUSSTATTUNG

- Kugelgelagerte Laufrollen, gekapselt und dauer-  
geschmiert, für optimale Laufeigenschaften.
- Die Modelle sind für einen weiten Trägerbereich  
und verschiedene Profile (z. B. INP, IPE und IPB)  
einstellbar.
- Die Laufrollen sind für eine maximale Neigung des  
Trägerflansches von 14% ausgelegt (DIN 1025-1).

## OPTIONAL

- Rost- und säurebeständige Handketten.
- Anfahrpuffer



## SIE MÖCHTEN MEHR ERFAHREN?

Weitere Informationen zu Modell HTG mit  
geringeren Tragfähigkeiten finden Sie auf  
[www.cmco.eu](http://www.cmco.eu)



## Technische Daten Modell HTG

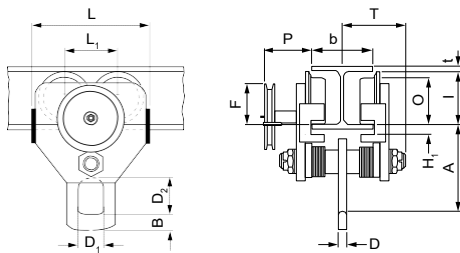
Modell	EAN-Nr. 4025092* 4053981**	Tragfähigkeit	Größe	Träger- flanschbreite b mm	Träger- flanschdicke t max. mm	Kurvenradius min. m	Handkraft bei Nennlast daN	Gewicht <sup>1</sup> kg
HTG 10000	*074810	10.000	B	125 - 310	40	1,8	14	104,0
HTG 20000	*074834	20.000	B	125 - 310	40	5,0	29	230,0
HTG 30000	**983035	30.000	B	175 - 305	34	1,6	24	248,0
HTG 50000	**983042	50.000	B	175 - 305	34	5,1	25	489,0

<sup>1</sup>Gewicht HTG ohne Handkette

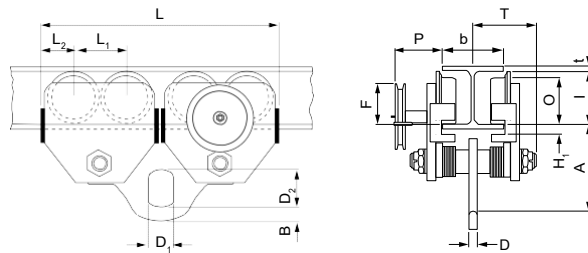
## Abmessungen Modell HTG

Modell	HTG 10000-B	HTG 20000-B	HTG 30000-B	HTG 50000-B
A, mm	276	270	261	310
B, mm	52	70	65	100
D, mm	30	35	35	60
D1, mm	80	110	90	125
D2, mm	114	155	125	195
F (HTG), mm	113	113	93	93
H1, mm	45	45	40	40
I (HTG), mm	170	170	224	224
L, mm	430	870	625	1.260
L1, mm	200	200	296	296
L2, mm	—	115	164,5	164,5
O, mm	150	150	196	196
P (HTG), mm	163	163	165	165
T, mm	270	270	333	343
L3, mm	536	976	—	—

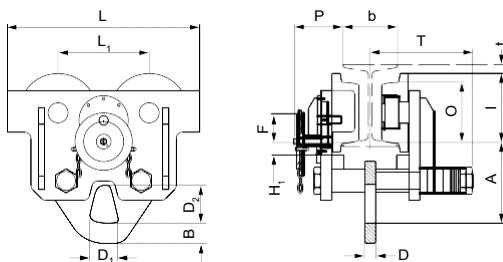
MODELLERWEITERUNG  
JETZT AUCH MIT HOHEN  
TRAGFÄHIGKEITEN!  
10.000 - 50.000 kg *neu!*



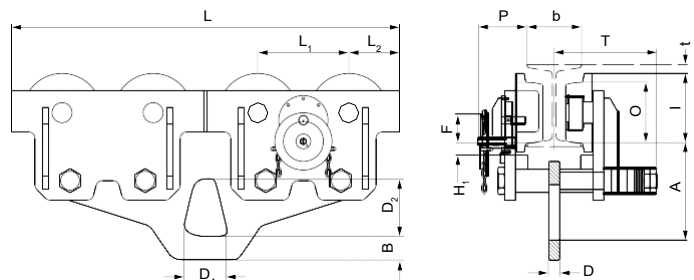
Modell HTG, 10.000kg



Modell HTG, 20.000kg



Modell HTG, 30.000kg



Modell HTG, 50.000kg

