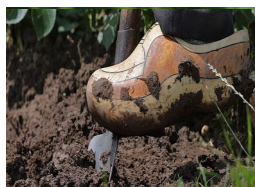




innogreen



Bodemverbeteraars

Terra-Mico[©]

Vloeibare bodemverbeteraar met micro-organismen

Een goed gewas begint bij een gezonde bodem. In de bodem komen van nature diverse organismen voor: bacteriën, actinocyten, mycorrhiza, schimmels, protozoën en regenwormen. Deze organismen houden de gezonde bodemstructuur in stand. Ze veroorzaken holten en zorgen voor de afbraak van dood organisch materiaal. Daarnaast beschermen ze wortels tegen bodempathogene. Terra-Mico[©] bevat een mix van nuttige bacteriën en schimmels waaronder ecto en endo mycorrhiza's, die samenwerken in een symbiose met de wortels van planten. Dit geeft een betere groei en sterkere ontwikkeling van wortels.

Hierdoor kunnen planten meer water, voedingsstoffen en sporenelementen uit de bodem opnemen wat resulteert in sterkere gezondere planten. Het natuurlijke afweersysteem van de planten wordt hiermee vergroot. Terra-Mico[©] is reukloos en heeft geen invloed op reuk en smaak van aromatische planten en kruiden. Het is een natuurlijk product, niet schadelijk voor het milieu en bevat micro-organismen zoals ze van nature voorkomen in Europese bodems en bevat geen GGO's.

Terra-Mico[©] :

- vloeibare enting van micro-organismen
- zorgt voor optimale beworteling
- geeft minder uitval, dus minder inboet
- zorgt voor betere en snellere aanslag en uitstoeling
- zorgt voor verbetering van opname van voedingsstoffen
- geeft gezondere vitale planten

Bevat:

Onder andere: Bascillus spp., Trichoderma, Mycorrhizae (o.a. Glomus, Septoglomus en Funneliformis), Actinomyceten en andere nuttige micro organismen.
suikers, vitamines.

NB:

Bij oogcontact goed met water spoelen, buiten het bereik van kinderen houden.

Opslag: Koel (4-6 °C), droog, donker en in afgesloten verpakking bewaren. Houdbaarheid +/- 6
Giet zoveel mogelijk in de wortelszone.

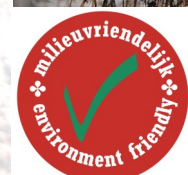
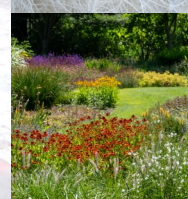
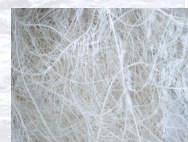
Gebruiksaanwijzing

100 ml Terra-Mico[©] mengen met 30 liter water. Spoel gieter/rugspuit vooraf goed door met water om eventuele residuen van eerdere toepassingen van andere producten te verwijderen.

Toepassen in de ochtend, bij bewolkt weer of tegen de avond bij zo min mogelijk zonlicht. Probeer zo dicht mogelijk bij de actieve wortels aan te gieten, of in het plantgat.

Doseringen zijn afhankelijk van het gewas, tijdstip in het jaar, ouderdom gewas en een eventuele bodemanalyse. Raadpleeg voor doseringen uw adviseur.

Daar Innogreen BV over het gebruik, de opslag alsmede het onjuist toepassen van haar producten geen controle kan uitoefenen, kan geen aansprakelijkheid aanvaard worden voor verminderde werking of eventuele schade.



innogreen

Werkendam

Telefoon: 0031(0)183-509796

E-mail: info@innogreen.nl

Web: www.innogreen.nl

passie voor groen!