



innogreen



## Vloeibare meststoffen

# Korect<sup>©</sup>

### Speciale bladmeststof NPK 1-1-2 + sporenelementen en silicium

**Korect** voor mooie sterke buxus, rozen, druiven, coniferen, eiken en vaste planten. **Korect** is een product dat door zijn unieke samenstelling de plant voedt en minder gevoelig maakt. De werking berust op het aanvullen van celwand versterkende planteigen stoffen (op de meeste heesters, vaste planten en gras). Hierdoor neemt op natuurlijke wijze de bescherming ten aanzien van o.a. schimmels en vraat toe.

Aangezien een plant steeds groeit is herhaling van groot belang. Het middel is geheel natuurlijk en kan ook in de **biologische teelt** gebruikt worden. Spsuitlicentie is niet nodig voor dit product.

**Korect** bestaat uit een 5 tal verschillende werkzame componenten:

- 1) Yucca extract voor een betere bladverdeling en bescherming van de waslaag.
- 2) Kalizouten zorgen voor een dikkere celwand
- 3) Calcium, silicium en magnesium voor celwandversteving
- 4) IJzer, kali, mangaan en koper voor de opbouw van cellen, celmembranen en celademhaling.
- 5) Bladvoeding (algen en plantextracten) tegen plantstress en voor activering en groei.

### Korect<sup>©</sup>:

- versterkt de celwand opbouw
- verbetert de opname van voedingsstoffen
- bevordert kleur
- bevordert de vitaliteit
- geeft een betere stressbestendigheid
- stimuleert het natuurlijke afweermecanisme van de plant

### Samenstelling:

0,5 % NH<sub>4</sub>, 0,5% NO<sub>3</sub>, 1% organisch gebonden, 1,5% P<sub>2</sub>O<sub>5</sub>, 2% K<sub>2</sub>O. Plantaardige extracten waaronder yucca, knoflook, melasse en zeewier. Kalizouten van vetzuren en sporen elementen waaronder Si, Fe, Mg, Ca, Cu, Mn, Mo, Zn. Vitaminen en aminozuren.

### Dosering:

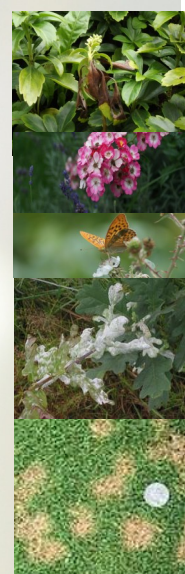
0,5 ltr per 100 ltr water, 5 ltr per hectare en 2 – 4 wekelijks spuiten

### Buitenteelten:

start in mei 1 x per 3 weken,  
juli en augustus 1 x per 2 weken  
september 1 x per 3 weken

Voor een optimaal resultaat adviseren we de juiste dosering door één van onze adviseurs te laten bepalen aan de hand van de bodemgesteldheid.

Daar Innogreen BV over het gebruik, de opslag alsmede het onjuist toepassen van haar producten geen controle kan uitoefenen, kan geen aansprakelijkheid aanvaard worden voor verminderde werking of eventuele schade.



innogreen

Werkendam

Telefoon: 0031(0)183-509796

E-mail: [info@innogreen.nl](mailto:info@innogreen.nl)

Web: [www.innogreen.nl](http://www.innogreen.nl)

*passie voor groen!*