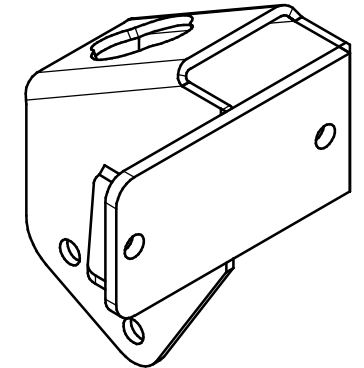
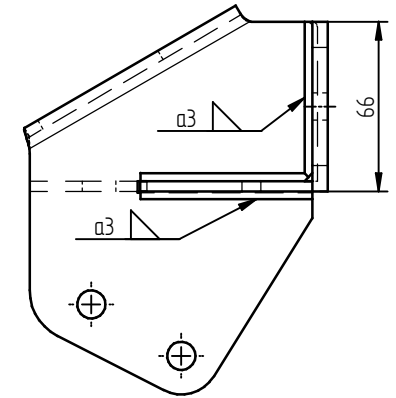
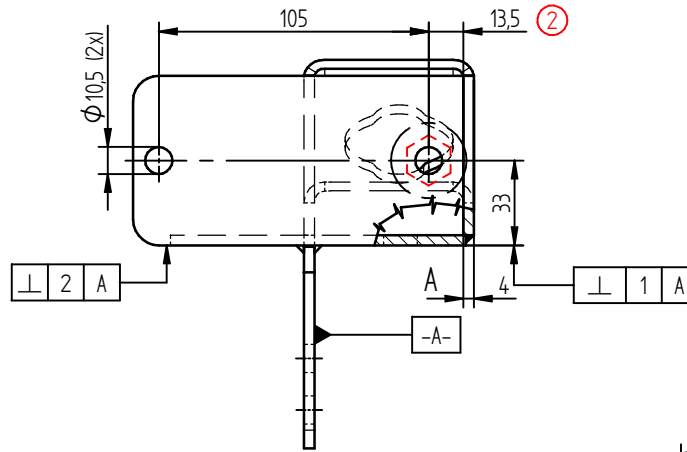
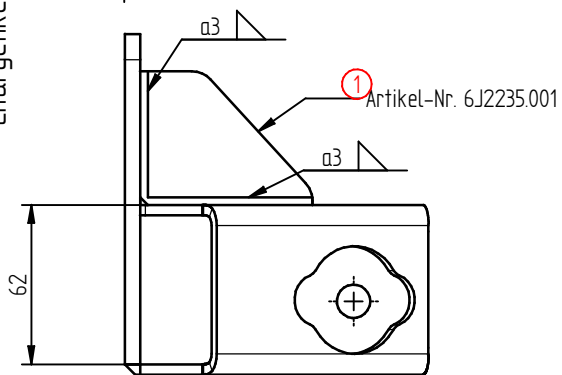
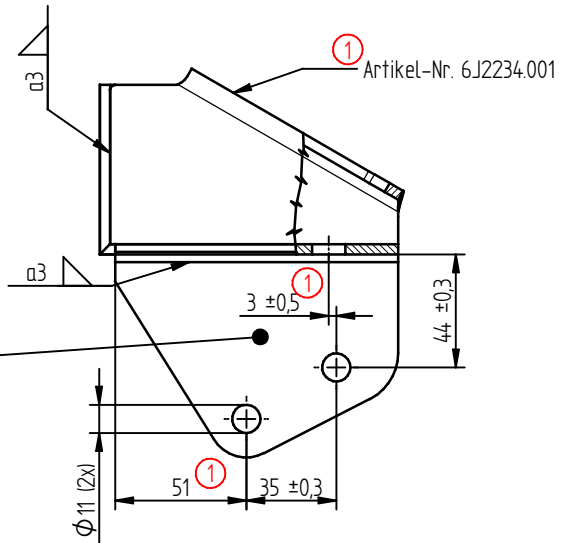


Lieferanten- und
Chargenkennzeichen



Artikel-Nr. 6J2236.001

Schweißverfahren: MAG C
Schutzgas CD 2 (ww. Mischgas)
Schweißdraht Dia 1 oder Dia 1,2
Schweißdraht EN 440-94 G4

CAD-Software Solid-Edge		Wärmebehandlung HEAT TREATMENT		Oberflächenbehandlung FINISH verzinkt: DIN 50976 - t Zn o		Allgemeintoleranzen fuer Maße ohne Toleranzangabe n. DIN ISO 2768-1 m TOLERANCES UNLESS OTHERWISE SPECIFIED, AS PER DIN ISO 2768-1 m		Alle Rechte, wie Vervielfältigung oder Weitergabe an Dritte, vorbehalten, auch fuer Schutzrechtserteilung nach DIN 34	
Aend.Nr. "00000" = geringfügige Änderung ohne technische Bedeutung MODIFIC.NR. "00000" = MINOR MODIFICATION WITHOUT TECHNICAL BACKGROUND		DIN ISO 13715		+0.3 -0.3		Allgemeintoleranzen fuer Form und Lage nach DIN ISO 2768-2 K, Tolerierung DIN7167 TOLERANCES FOR FORM AND POSITION AS PER DIN ISO 2768-2 K, TOLERATING ACC. DIN7167		WE RESERVE ALL RIGHTS LIKE REPRODUCTION OR DISCLOSING TO A THIRD PARTY ALSO FOR GRANTING OF PATENTS ACCORDING DIN 34.	
						Diese Maße werden bei der Abnahme besonders geprüfert THESE DIMENSIONS ARE USED TO BE ESPECIALLY CHECKED		Rohteil Nr. ROUGH-Nr.	
		Gewicht WEIGHT		1,352 kg		Halbzeug SEMIFINISHED PRODUCT		Werkstoff MATERIAL	
		ISO-Methode		2,00		Gezeichnet DRAWN		Zchng.Nr. DRAWING-Nr.	
						Geprüft CHECKED		6J2237	
		Datum DATE		2010.03.10		2010.03.11		Artikel-Nr. ART.Nr.	
		Name		Farago		Farago		6J2237.001	
2 11/268 2011.09.29. Vas Dénes		Maßstab SCALE		1:2		Benennung/DESCRIPTION		Blatt SHEET	
1 10/062 2010.04.06. Faragó János		Index. REF.		Aend. Nr. MODIFIE. NO		Datum DATE		Name	
						KNOTT AUTÓFLEX KFT.		Konsole geschw. Konzol heg. KFL12, KFL14	
								Blattformat SHEET SIZE A3	