

# HYDROTEC

## ENTWÄSSERUNGSRINNEN

### SYSTEM MAXI PRO

Hochsicherheitsrinne mit dämpfender Einlage



## SYSTEM MAXI PRO

### Produktvorteile

#### Hochsicherheitsrinne mit dämpfender Einlage

Die MAXI PRO ist das Entwässerungssystem für hohe Anforderungen im Bereich Schwerlastverkehr (Industriegebiete, Flugbetriebsflächen, Häfen etc.). Mit der dämpfenden Einlage und dem speziellen Schraubriegel sind eine ruhige Lage und hohe Sicherheitsanforderungen gewährleistet. Mit einem Abflussvermögen von bis zu ca. 80 l/s (Nennweite 400 mm, Länge 1000 mm) sind auch größere Wassermengen für das System kein Problem.



#### Ruhige Lage und geringerer Wartungsaufwand

Die integrierte dämpfende Einlage sorgt für einen geringeren Verschleiß der Gussteile und gewährleistet eine ruhige Lage der Gussabdeckung.



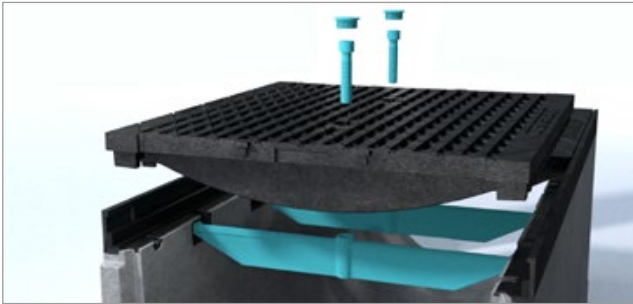
#### Kantenschutz

Höchste Stabilität in allen Klassen durch den 5 mm starken Kantenschutz aus duktilem Guss.



## SYSTEM MAXI PRO

### Produktvorteile



#### Spezial-Schraubriegel

Die MAXI PRO gewährleistet höchste Verkehrssicherheit in allen Belastungsklassen durch zwei spezielle Schraubriegel, die die Abdeckung und den Rinnenunterkörper fest miteinander verriegeln.



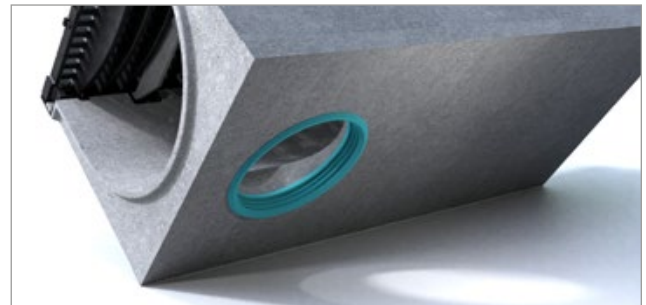
#### Hohe Belastbarkeit

Die MAXI PRO hält Belastungen bis Klasse F 900 stand.



#### Schutzkappen

Verriegelungsschutzkappen bieten eine zusätzliche Verschiebesicherung der Schrauben und Schutz vor Verschmutzungen.



#### Ablaufelement

Flüssigkeitsdichter Anschluss (inkl. Ringraumdichtung) an die Grundleitung.

# SYSTEM MAXI PRO

## Anwendungsbereiche



# SYSTEM MAXI PRO

## Anwendungsbereiche



Flughäfen



Industriegebiete

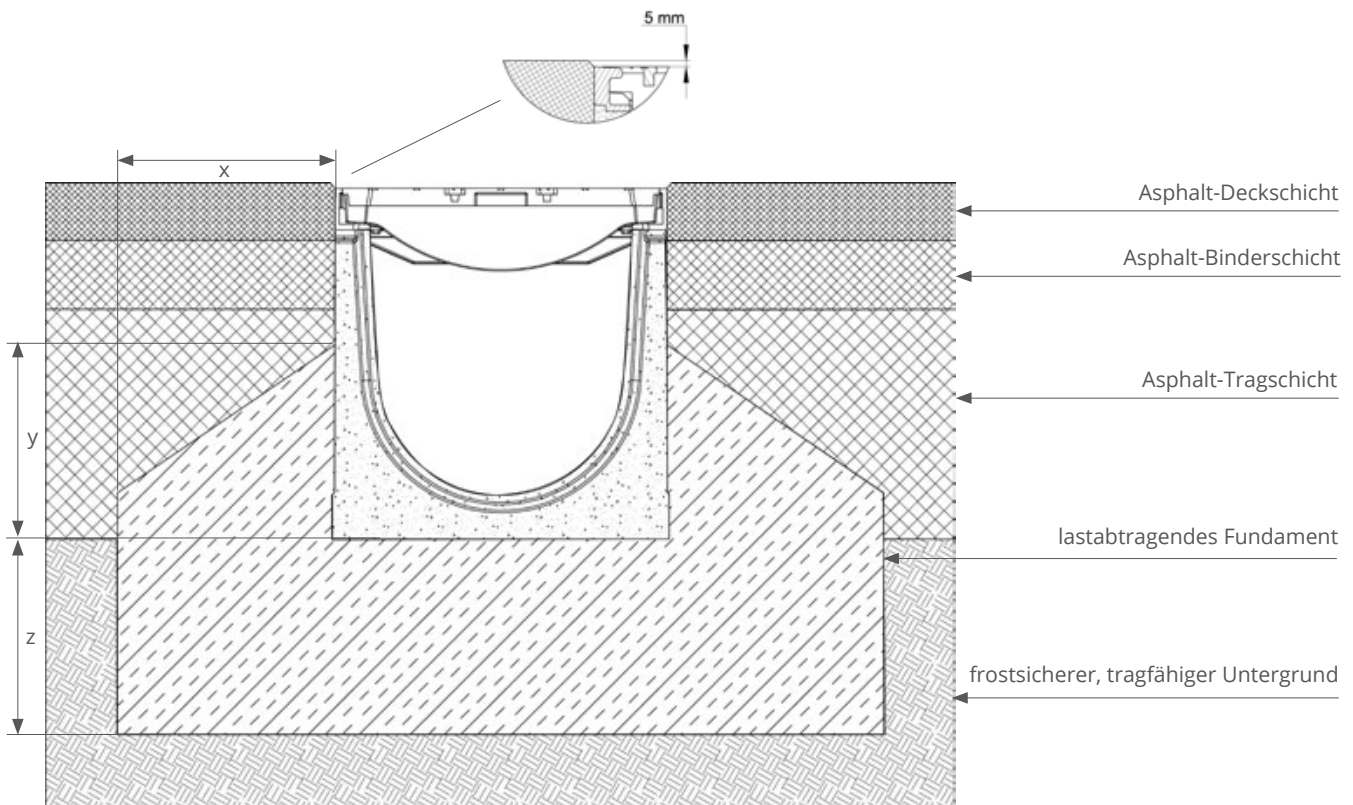


Fußgängerbereiche

# SYSTEM MAXI PRO

## Einbauhinweis

### ASPHALT



Die Oberkante der Entwässerungsrinne muss dauerhaft ca. 5 mm tiefer als der angrenzende Belag liegen.

**x y z** (gemäß Statik)

C 250	15 cm Beton C25/30
D 400	20 cm Beton C25/30
E 600 / F 900	25 cm Beton C25/30

#### WICHTIGER HINWEIS!

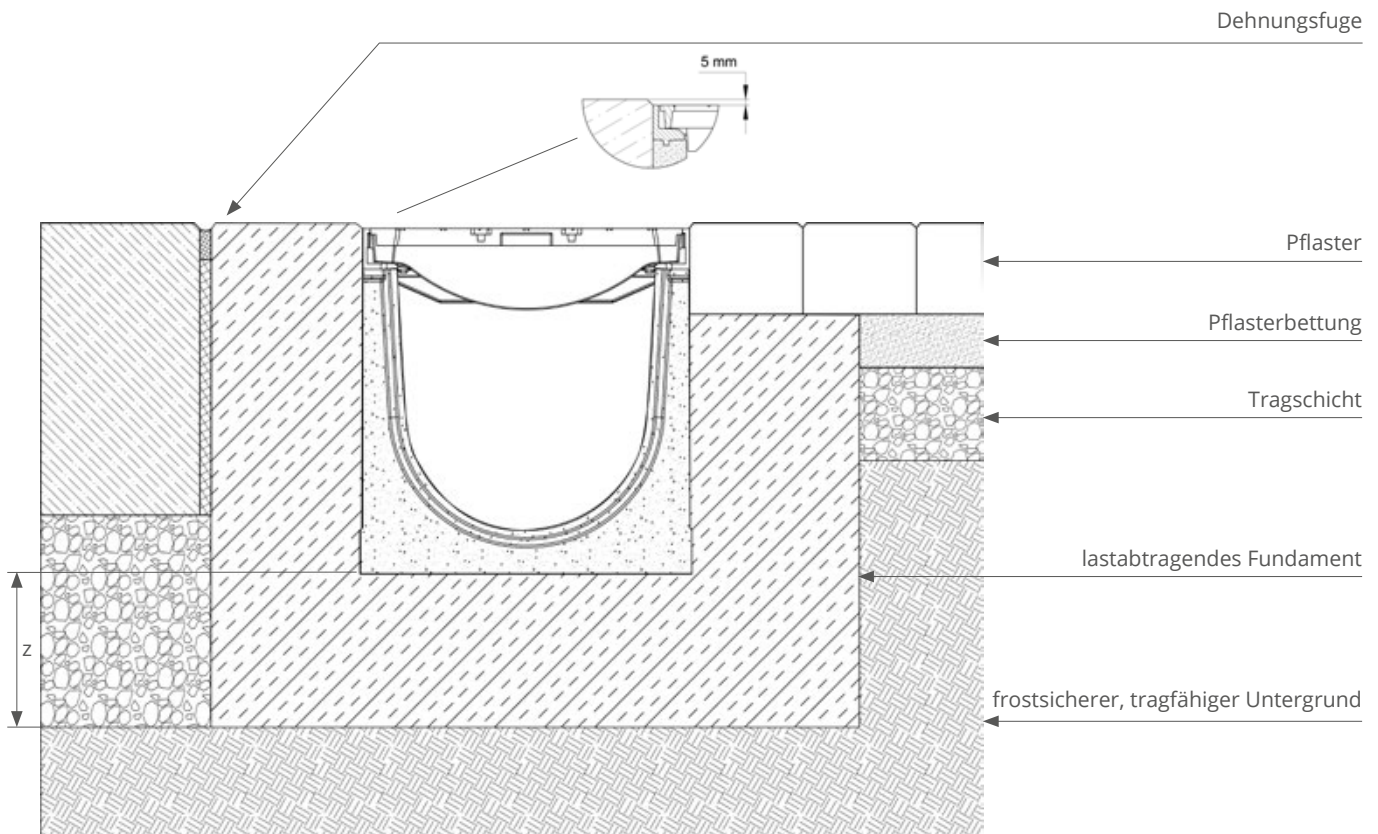
Die Einbauhinweise sind lediglich als Empfehlung zu verstehen. Die mit dem Einbau beauftragten Tiefbaufachfirmen können sich mögliche Verbesserungen beim Einbau selbstverständlich vorbehalten. Die Tiefbaufachfirma ist für den korrekten Einbau der Entwässerungsrinnen verantwortlich. D.h., dass alle technischen Vorschriften in der jeweiligen Fassung zu beachten und einzuhalten sind.

Sämtliche einzubauenden Teile sind vor der Verarbeitung auf eventuelle Schäden zu überprüfen. Beschädigte Teile dürfen aus haftungsrechtlichen Gründen keinesfalls eingebaut werden.

# SYSTEM MAXI PRO

## Einbauhinweis

FAHRBAHNBETON / PFLASTER



Die Oberkante der Entwässerungsrinne muss dauerhaft ca. 5 mm tiefer als der angrenzende Belag liegen.

Das Pflaster ist so einzubauen, dass dynamische Schubkräfte nicht auf die Rinnenwände einwirken. Dies wird durch einen kraftschlüssigen Verbund der Pflasterung erreicht.

z (gemäß Statik)

C 250	15 cm Beton C25/30
D 400	20 cm Beton C25/30
E 600 / F 900	25 cm Beton C25/30

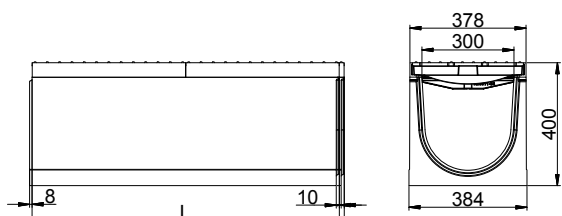
### WICHTIGER HINWEIS!

Die aufgeführten Einbauhinweise sind lediglich als Empfehlung zu verstehen. Die mit dem Einbau beauftragten Tiefbaufachfirmen können sich mögliche Verbesserungen beim Einbau selbstverständlich vorbehalten. Die Tiefbaufachfirma ist für den korrekten Einbau der Entwässerungsrinnen verantwortlich. D.h., dass alle technischen Vorschriften in der jeweiligen Fassung zu beachten und einzuhalten sind.

Sämtliche einzubauenden Teile sind vor der Verarbeitung auf eventuelle Schäden zu überprüfen. Beschädigte Teile dürfen aus haftungsrechtlichen Gründen keinesfalls eingebaut werden.

# SYSTEM MAXI PRO 300

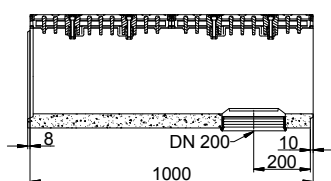
## Klasse E 600



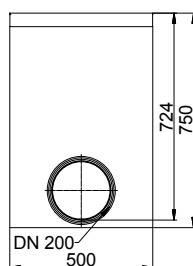
Basiselement



Ausführung	Art.-Nr.	Klasse	Schlitzweite mm	Höhe mm	Länge mm	Einlaufquerschnitt cm <sup>2</sup> /m	kg	Stück/Palette
Basiselement	663500 <b>502</b>	E 600	26/12	400	1000	1.120	196,3	6
	663500 <b>552</b>				500		98,5	12
Ablaufelement*	663500 <b>572</b>				1000		192,0	6
Einlaufkasten**	663500 <b>082</b>			750	500		142,0	4



Ablaufelement



Einlaufkasten

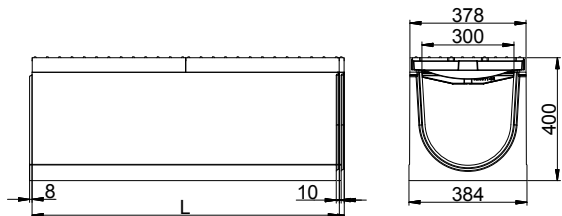
\*mit Ringraumdichtung Ø200

\*\*inkl. Ringraumdichtung Ø200 und Schmutzweimer



# SYSTEM MAXI PRO 300

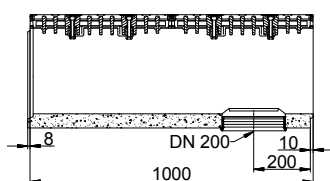
## Klasse E 600



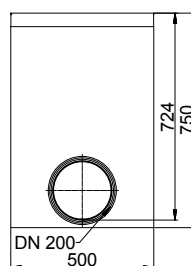
Basiselement



Ausführung	Art.-Nr.	Klasse	Schlitzweite mm	Höhe mm	Länge mm	Einlaufquerschnitt cm <sup>2</sup> /m	kg	Stück/Palette
Basiselement	623500 <b>502</b>	E 600	28/26	400	1000	1.576	193,3	6
	623500 <b>552</b>				500		96,5	12
Ablaufelement*	623500 <b>572</b>				1000		189,0	6
Einlaufkasten**	623500 <b>082</b>			750	500		139,0	4



Ablaufelement



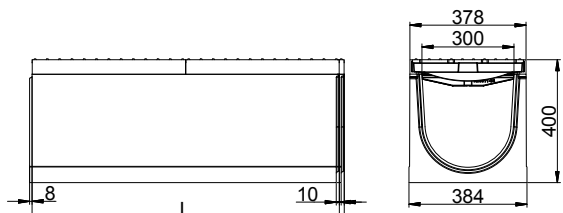
Einlaufkasten

\*mit Ringraumdichtung Ø200

\*\*inkl. Ringraumdichtung Ø200 und Schmutzweimer

# SYSTEM MAXI PRO 300

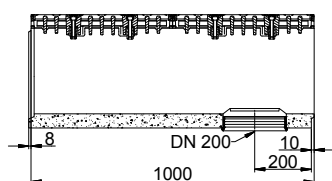
## Klasse F 900



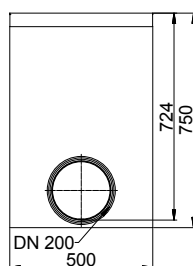
Basiselement



Ausführung	Art.-Nr.	Klasse	Schlitzweite mm	Höhe mm	Länge mm	Einlaufquerschnitt cm <sup>2</sup> /m	kg	Stück/Palette
Basiselement	663600 <b>502</b>	F 900	26/12	400	1000	1.120	205,5	6
	663600 <b>552</b>				500		103,0	12
Ablaufelement*	663600 <b>572</b>				1000		199,0	6
Einlaufkasten**	663600 <b>082</b>			750	500		149,0	4



Ablaufelement



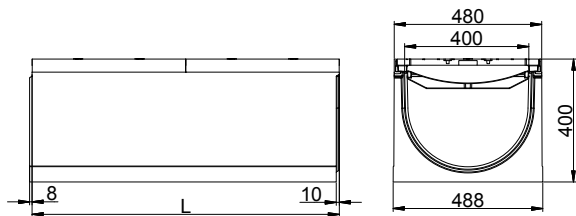
Einlaufkasten

\*mit Ringraumdichtung Ø200

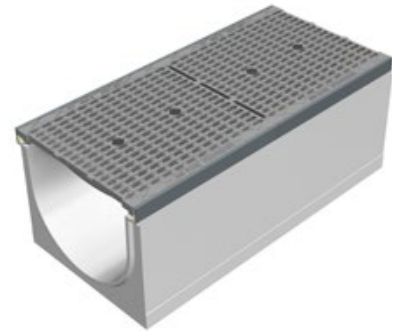
\*\*inkl. Ringraumdichtung Ø200 und Schmutzweimer

# SYSTEM MAXI PRO 400

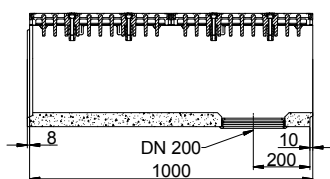
## Klasse E 600



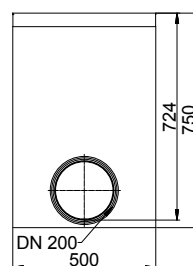
Basisselement



Ausführung	Art.-Nr.	Klasse	Schlitzweite mm	Höhe mm	Länge mm	Einlaufquerschnitt cm <sup>2</sup> /m	kg	Stück/Palette
Basisselement	664500 <b>502</b>	E 600	26/12	400	1000	1.225	252,0	4
	664500 <b>552</b>				500		126,0	8
Ablaufelement*	664500 <b>572</b>				1000		248,0	4
Einlaufkasten**	664500 <b>082</b>			750	500		170,0	4



Ablaufelement



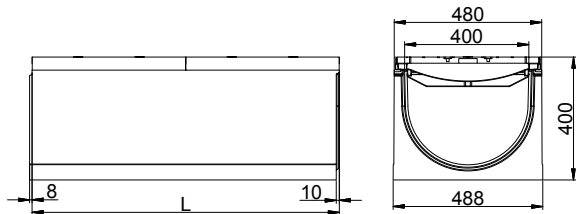
Einlaufkasten

\*mit Ringraumdichtung Ø200

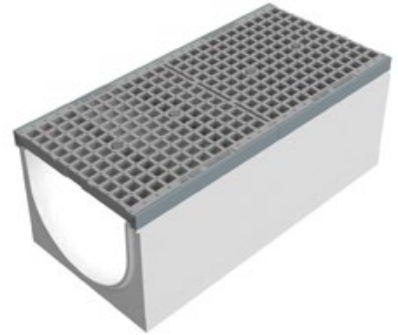
\*\*inkl. Ringraumdichtung Ø200 und Schmutzweimer

# SYSTEM MAXI PRO 400

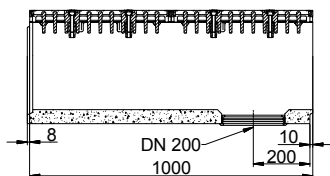
## Klasse E 600



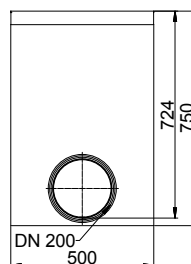
Basisselement



Ausführung	Art.-Nr.	Klasse	Schlitzweite mm	Höhe mm	Länge mm	Einlaufquerschnitt cm <sup>2</sup> /m	kg	Stück/Palette
Basisselement	624500 <b>502</b>	E 600	26/12	400	1000	1.900	249,0	4
	624500 <b>552</b>				500		123,0	8
Ablaufelement*	624500 <b>572</b>				1000		245,0	4
Einlaufkasten**	624500 <b>082</b>			750	500		167,0	4



Ablaufelement



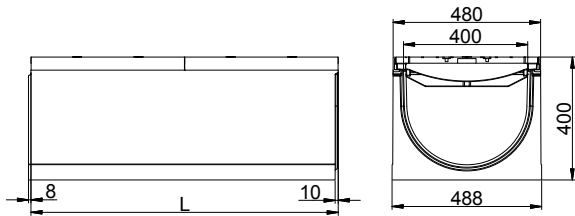
Einlaufkasten

\*mit Ringraumdichtung Ø200

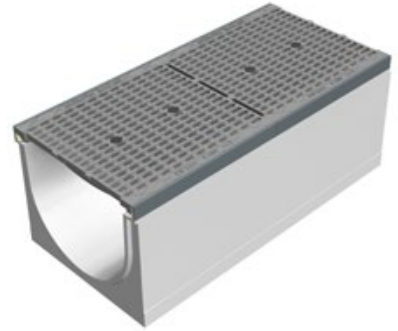
\*\*inkl. Ringraumdichtung Ø200 und Schmutzweimer

# SYSTEM MAXI PRO 400

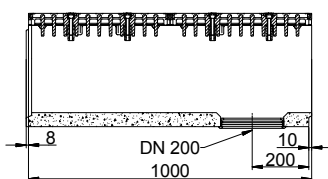
## Klasse F 900



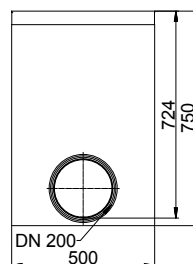
Basiselement



Ausführung	Art.-Nr.	Klasse	Schlitzweite mm	Höhe mm	Länge mm	Einlaufquerschnitt cm <sup>2</sup> /m	kg	Stück/Palette
Basiselement	664600 <b>502</b>	F 900	26/12	400	1000	1.225	261,0	4
	664600 <b>552</b>				500		130,5	8
Ablaufelement*	664600 <b>572</b>				1000		257,0	4
Einlaufkasten**	664600 <b>082</b>				750		180,0	4



Ablaufelement



Einlaufkasten

\*mit Ringraumdichtung Ø200

\*\*inkl. Ringraumdichtung Ø200 und Schmutzweimer

# SYSTEM MAXI PRO


## Zubehör


Ausführung	Art.-Nr.	Höhe mm	
Stirnwand Guss (MAXI PRO 300)	7001 <b>311</b>		 <p>Stirnwand</p>
Aufsatz für Steckschlüssel (Vielzahn)	7009 <b>908</b>		
Aufsatz für Steckschlüssel	7009 <b>909</b>		 <p>Aufsatz für Steckschlüssel</p>  <p>Stirnwand Guss mit Rohranschluss</p>
Stirnwand Guss mit Rohranschluss DN 200 (MAXI PRO 300)	7001 <b>380</b>		
Stirnwand Guss (MAXI PRO 400)	7001 <b>400</b>		
Stirnwand Guss mit Rohranschluss DN 200 (MAXI PRO 400)	7001 <b>480</b>		




HYDROTEC Technologies AG  
Düngstruper Straße 46  
27793 Wildeshausen

 [office@hydrotec.com](mailto:office@hydrotec.com)

 [www.hydrotec.com](http://www.hydrotec.com)

 +49 4431 9355-0

 +49 4431 9355-99