



# VHR Exc. 400 Velu

## Warmteterugwinunit

### Uitvoering

- Behuizing van gecoate plaat.
- Linkse of rechtse uitvoering.
- 4 aansluitingen boven, of 2 boven en 2 onder, diam. 180 mm.
- Eenvoudig te vervangen G3 filters.
- Intelligente vorstbeveiliging (met voorverwarming).
- Drukgergelde motoren (constante druk).
- Standaard 100% bypass regeling.
- Voorverwarmer.
- E-bus aansluiting en serviceconnector.
- Wand- en vloermontage.
- Snoer met stekker, randaarde.

### Regeling

De drie toerentallen kunnen worden aangestuurd met een 3-standenschakelaar (met filterindicatie) of door een radiografische zender en ontvanger. In beide gevallen kunnen er meerdere bedieningschakelaars worden aangesloten, b.v. in keuken en badkamer.

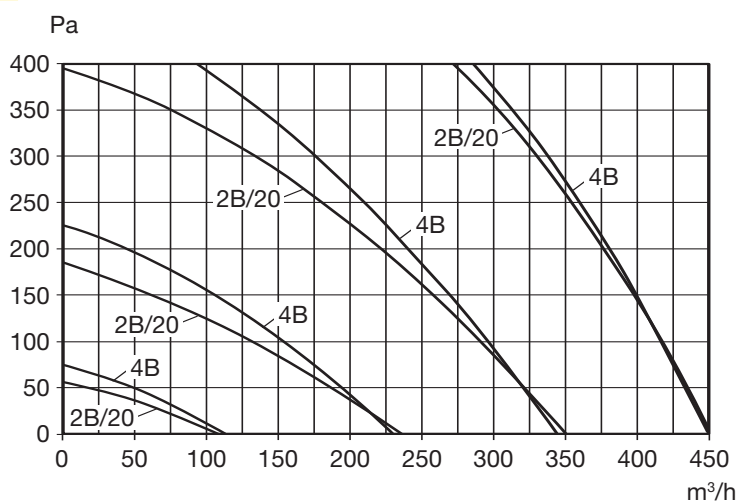
### Elektrische aansluiting 230V

- Steker met randaarde.
- Optioneel d.m.v. een perilexsteker.
- Splitter om meerdere 3-standenschakelaars te koppelen.

### Accessoires

- 3-standen schakelaar (met filterindicatie), 0 - 10V.
- Radiografische afstandbediening (zender met ontvanger).
- Montagestoel voor vloermontage.

### Capaciteitsgrafiek



### Electrische gegevens

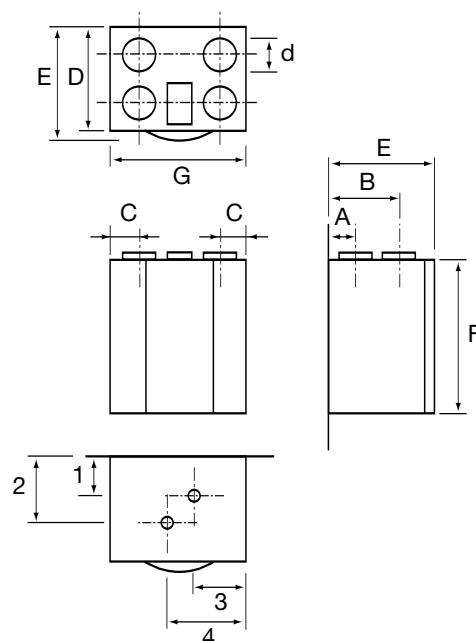
1 fase 230V, 50 Hz.

Stand	Pa	I nom.	Verm. W el.	Cos. φ
min.	40	0,27	35	0,56
mid.	85	0,60	83	0,60
max.	150	124	167	0,58

### Maattabel

Model	A	B	C	D	E	F	G	I	J	d
VHR Exc. 400										
Links	138	388	138	526	564	765	677	198	280	180
Rechts	138	388	138	526	564	765	677	328	328	180

### Maatschets



- 1 = maat I - links      2 = maat I - rechts  
 3 = maat J - links      4 = maat J - rechts

Maten in mm