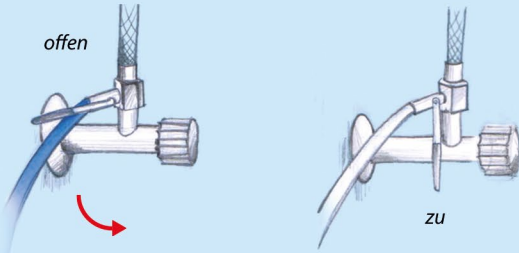


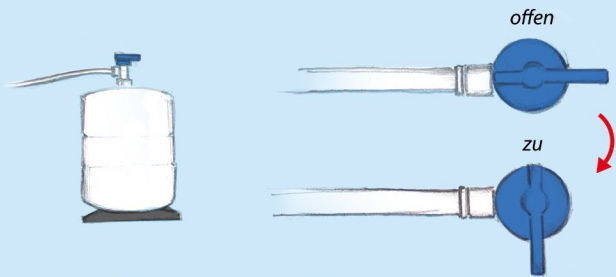
Anleitung zum Filter- und Membranwechsel



1 Wasserzufuhr schließen



Anlage mit Tank Tankventil schließen

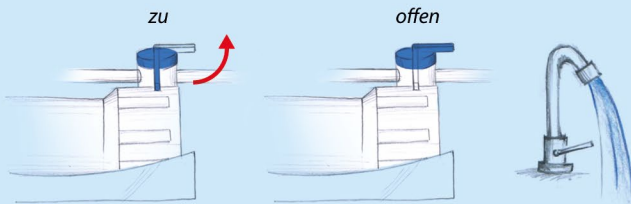


Der Tank bleibt nun vom Spülvorgang unberührt.

2 Wasserdruck vom System nehmen

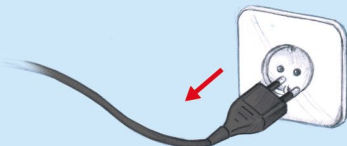
1. Spülventil öffnen

2. Wasserhahn aufdrehen



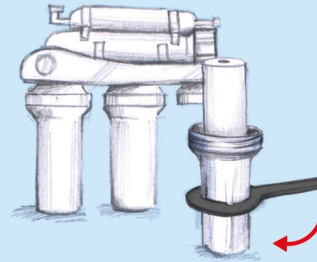
Beides erst schließen, wenn kein Wasser mehr kommt.

Anlage ohne Tank Stromstecker ziehen



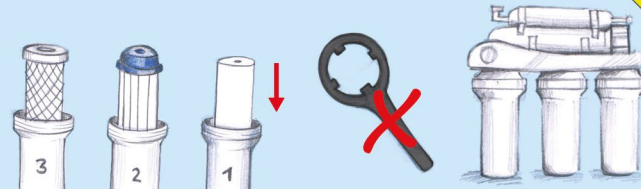
3.1 Alte Vorfilter entfernen

Falls das Gehäuse zu schwer aufgeht, nutzen Sie den Gehäuseschlüssel.



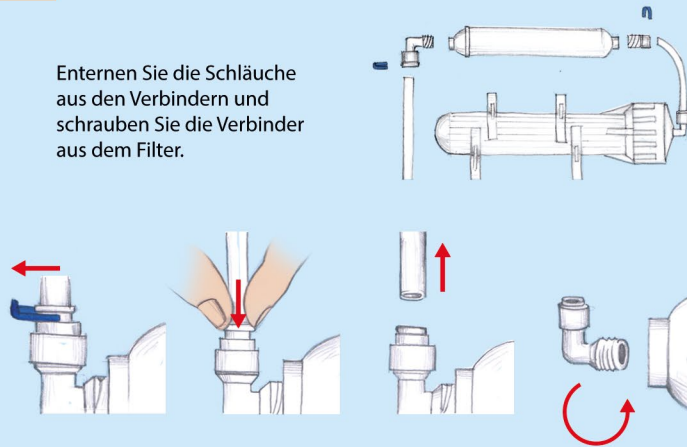
3.2 Neue Vorfilter einsetzen und Gehäuse handfest zudrehen

Der Gehäuseschlüssel dient nur zur Hilfe beim Öffnen.



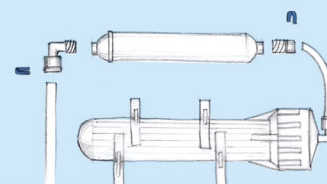
4.1 Alten Nachfilter entfernen

Enternen Sie die Schläuche aus den Verbindern und schrauben Sie die Verbinder aus dem Filter.



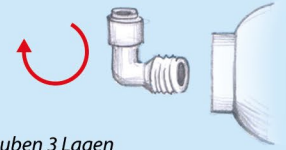
Innenring runter drücken um Schlauch zu lösen

4.2 Neuen Nachfilter anschließen

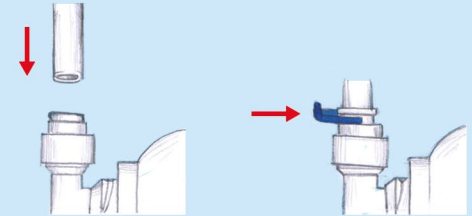


4.2 Fortsetzung

Schrauben Sie die Schlauchverbinder auf den neuen Filter.



Tipp: Wickeln Sie vor dem Einschrauben 3 Lagen Teflonband um das Gewinde. Dadurch ist die Verbindung optimal abgedichtet.



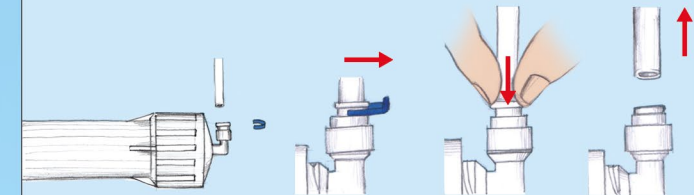
Achten Sie darauf, dass die Schläuche fest bis zum Anschlag in den Schlauchverbindern stecken.



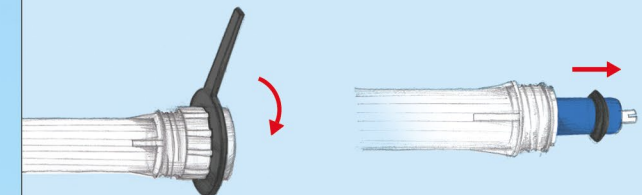
Wichtig! Vor Inbetriebnahme müssen die Filter ca. 10 min. **ohne Membrane** gespült werden. Sobald das Wasser klar ist, sind die Vorfilter und der Nachfilter bereit für Ihren Einsatz.

5.1 Membrane vorübergehend ausbauen

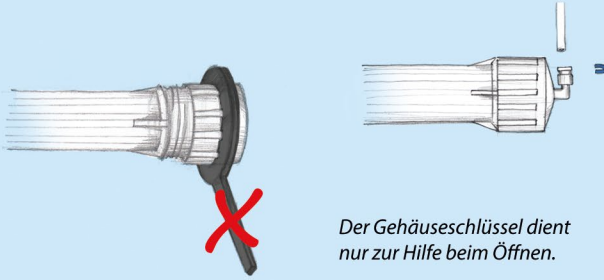
Entfernen Sie den Schlauch aus dem Verbinder.



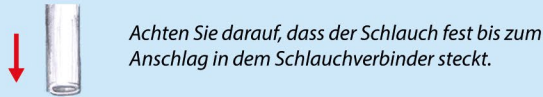
Öffnen Sie das Membrangehäuse und entnehmen die Membrane.



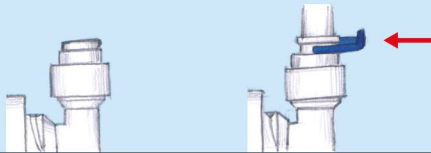
5.2 Membrangehäuse handfest zuschrauben und wieder anschließen



Der Gehäuseschlüssel dient nur zur Hilfe beim Öffnen.

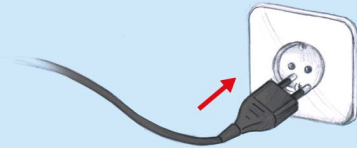


Achten Sie darauf, dass der Schlauch fest bis zum Anschlag in dem Schlauchverbinder steckt.



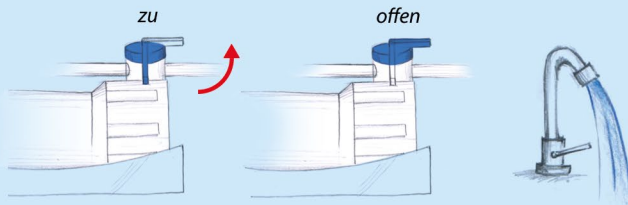
6 Wasserzufuhr öffnen (Nr. 1 rückgängig)

Anlage ohne Tank Strom anschließen



7 Filter spülen

1. Spülventil öffnen (offen lassen bis Nr.12)
2. Wasserhahn aufdrehen und erst wieder schließen, wenn das Wasser klar ist. (ca. 10 min.)



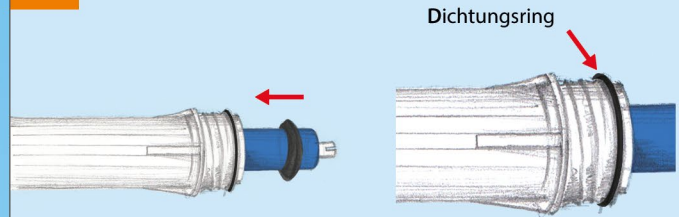
8 Wasserzufuhr schließen (wie Nr. 1)

9 Wasserdruck vom System nehmen

Wasserhahn aufdrehen und erst wieder schließen, wenn kein Wasser mehr kommt.



10 Membrane einbauen



Dichtungsring

Achten Sie darauf, dass die Membrane fest bis zum Anschlag im Gehäuse sitzt.

Achten Sie darauf, dass der Dichtungsring (Gehäuse) nicht beschädigt ist und richtig auf dem Gehäuse sitzt.

Anschluss wie bei 5.2

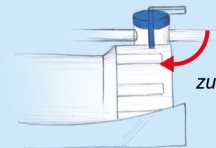
11 Wasserzufuhr öffnen (Nr. 1 rückgängig)

Nur bei neuer Membrane:

Vor Inbetriebnahme muss die Membrane ca. 10 min. gespült werden. Sobald das Wasser klar ist, ist die Anlage wieder bereit für Ihren Einsatz.

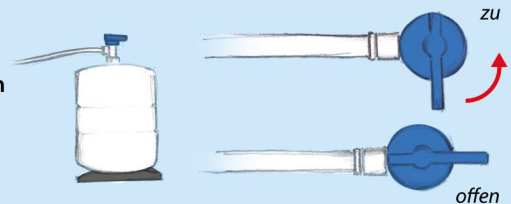


12 Spülventil schließen



Anlage mit Tank

Tankventil öffnen



✓ **Fertig.** Wir wünschen Ihnen weiterhin viel Freude mit Ihrer Osmoseanlage.