

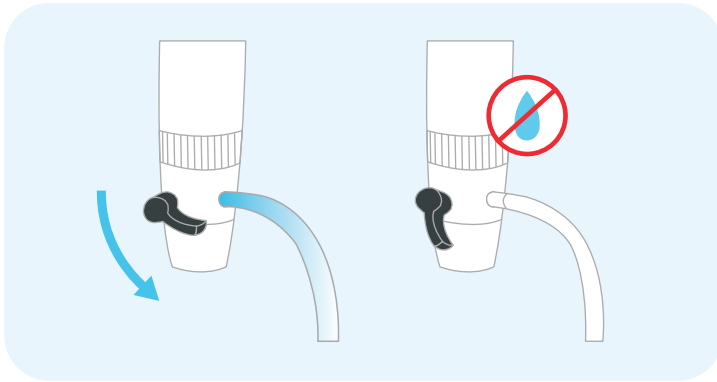


Anleitung zum Filter- und Membranwechsel



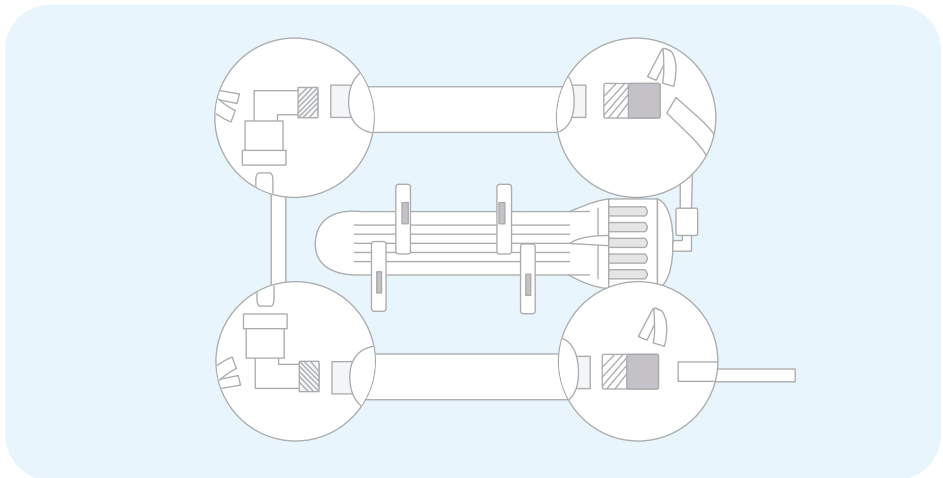
1

Nehmen Sie den Wasserdruck vom System.



2

Entfernen Sie die Schläuche aus den Verbindern und schrauben Sie die Verbinder aus den Filtern.

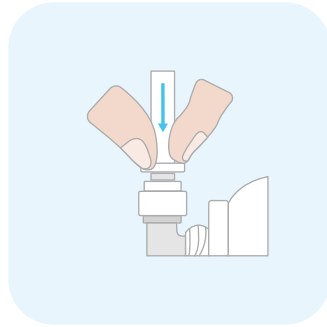


Tipp: Markieren Sie die Schläuche oder fotografieren Sie Ihre Anlage bevor Sie die Schläuche entfernen. Das macht es Ihnen einfacher, die Anlage wieder zusammenzubauen.

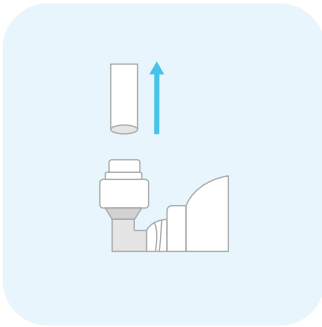
2.1



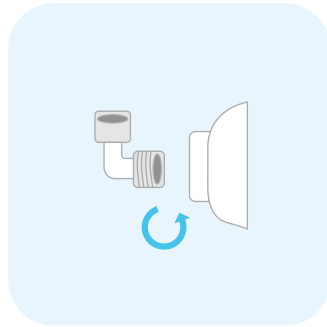
2.2



2.3

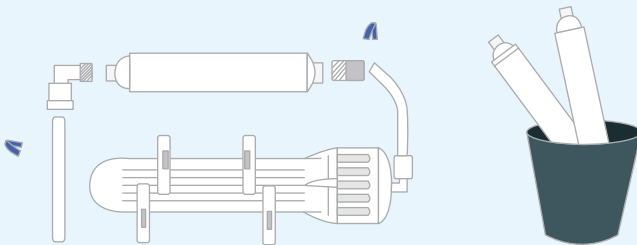


2.4



3

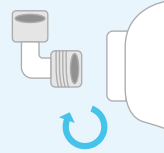
Entsorgen Sie die alten Filter.



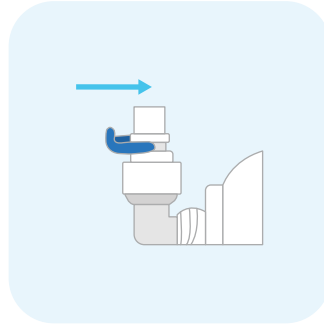
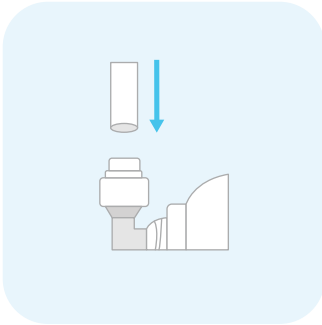
4

Schrauben Sie die Schlauchverbinder auf die neuen Filter.

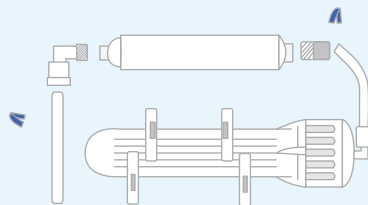
Tipp: Wickeln Sie vor dem einschrauben 3 Lagen Teflonband um das Gewinde. Dadurch ist die Verbindung optimal abgedichtet.



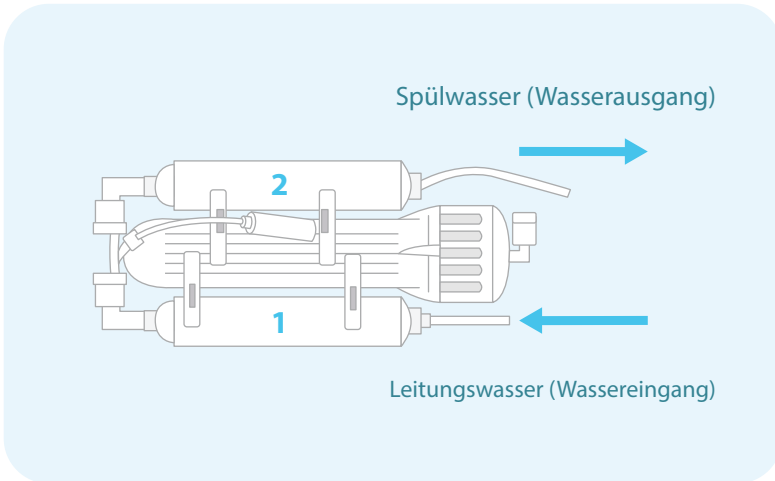
Achten Sie darauf, dass die Schläuche fest bis zum Anschlag in den Schlauchverbindern stecken.



Schließen Sie die neuen Filter an.



5



Schließen Sie die Schlauchleitung vom Wasserhahn zum Sedimentfilter (1) an. Zum Aktivkohlefilter (2) schließen Sie die Abwasserleitung an. Spülen Sie nun die Filter ohne Membrane 10-15 min lang bis das Wasser klar ist.

Schließen Sie die Filter an die Anlage wieder an.

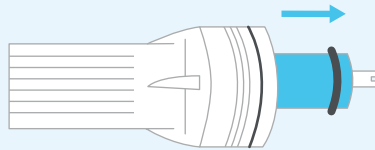
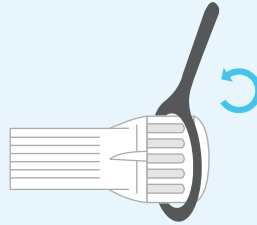
Nur Filterwechsel: Schließen Sie das Membranhäuse wieder an. Achten Sie darauf, dass der Schlauch fest bis zum Anschlag im Schlauchverbinder steckt. **Fertig.**

Membranwechsel: Weiter zu Punkt 6

6

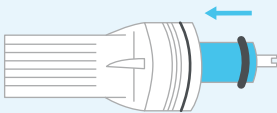
Entnehmen Sie die alte Membrane und Entsorgen Sie diese.

Falls das Gehäuse zu schwer aufgeht, nutzen Sie den Gehäuseschlüssel.



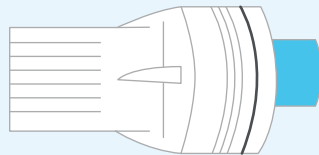
7

Setzen Sie die neue Membrane ein.



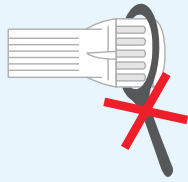
Achten Sie darauf, dass die Membrane fest bis zum Anschlag im Gehäuse sitzt.

Dichtungsring



Achten Sie darauf, dass der Dichtungsring (Gehäuse) nicht beschädigt ist und richtig auf dem Gehäuse sitzt.

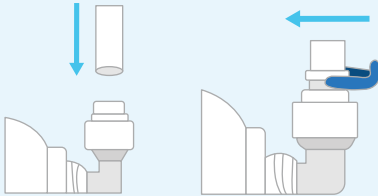
Schrauben Sie das Gehäuse handfest zu.



! Der Gehäuseschlüssel dient nur zur Hilfe beim Öffnen.

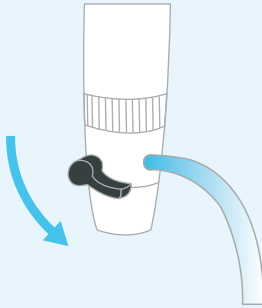
8

Schließen Sie das Membrangehäuse wieder an.



Achten Sie darauf, dass der Schlauch fest bis zum Anschlag in dem Schlauchverbinder steckt.

9



Spülen Sie die Membrane für 10 min. Fertig.



Wir wünschen Ihnen weiterhin viel Freude mit Ihrer Osmoseanlage!



Filterzentrale

RDL Group GmbH

Eduard-Buchner-Straße 19

85662 Hohenbrunn

Tel.: +49(0)8102 - 99 4 59 - 0

info@rdl-group.eu

www.rdl-group.eu

www.filterzentrale.com