



DOS Medical Smell Training Reuktraining Riechtraining Training olfactif

Name

StimuScent Smell Training by DOS Medical

Product description

- DOS Medical StimuScent Smell Training is suitable for training the olfactory sense and the brain to once again (correctly) recognise smells. Studies show that smell training supports and accelerates the recovery of an impaired sense of smell.
- StimuScent Smell Training sets each contain a detailed training schedule and four, different, internationally recognised fragrances.
- Smell training is suitable for all ages. Children should do smell training under adult supervision.
- Many people benefit from smell training, though the end-result cannot be predicted in advance.
- There is insufficient evidence available on the use of Smell Training during pregnancy or while nursing. Utilising it during pregnancy or nursing is therefore not advised.

Composition

Smell Training Set 1

- Essential oils (3 ml per bottle).
- Rose, lemon, eucalyptus, clove.

Smell Training Set 2

- Essential oils (3 ml per bottle).
- Jasmine, mandarin, mint, thyme.

Smell Training Set 3

- Essential oils (3 ml per bottle).
- Gardenia, bergamot, green tea, rosemary.

Characteristics

A DOS Medical StimuScent Smell Training set consists of four, different, internationally recognised fragrances and a detailed training schedule. As such, a StimuScent Smell Training set contains everything needed to easily carry out smell training. Smell training can be seen as therapy for the nose. The sense of smell is stimulated and the brain is trained to once again (correctly) recognise smells.

Indications/applications

Impaired sense of smell.

Instructions for use (see illustrations)

- 1 Open one of the fragrance bottles. The order in which you use them does not matter.
- 2 Hold the bottle approximately 3 cm under your nose. Do not touch the bottle with your nose.
- 3 Relax. Take one, slow, deep breath through your nose. This will enable good fragrance inhalation. It is important that you focus on the fragrance you are trying to smell. Read the scent on the bottle before using it. Do not smell blindly.
- 4 Repeat step 3 four times. You will then have inhaled this fragrance a total of five times.

- 5 Close the bottle. Rest your nose for 5 minutes and continue with the next fragrance.
- 6 Repeat this process with all the fragrances from the set. The entire session should take about 30 minutes.
- 7 Repeat the training session twice a day (morning and evening). Carry on for 12 weeks per set.

Frequency and duration of use:

- Smell training should preferably be done twice a day, for example in the morning and in the evening.
- To achieve the best possible results, smell training should be continued for at least 24 weeks.
- After 12 weeks, switch to another set of fragrances. There are three StimuScent Smell Training sets by DOS Medical.

Special attention and precautions:

- **Keep out of reach of children and pets.**
- **Never ingest the essential oil. Swallowing the essential oil causes physical injury.**
- **In case of swallowing, do not induce vomiting. Alert a doctor immediately and take the packaging with you.**

After treatment, report the incident to the manufacturer.

- If the essential oil gets on your skin, wash it off with soap and water as quickly as possible.
- Do not inhale too quickly, otherwise the fragrance will not penetrate properly.
- Focus on smelling and take your time. Make sure you know which fragrance you are smelling and try to be aware of it while smelling. Do not blindly select and smell a bottle.
- After use, close each bottle tightly, otherwise the essential oil will evaporate.
- Never expose the Smell Training set directly to a heat source.
- Bottles and any remaining oil should be disposed of at your local authority's environmental service/waste station.
- An odourless diluent (isopropyl palmitate) has been added to the oil in the rose and jasmine bottles. This diluent can congeal/crystallise in the cold. Once the oil has reached room temperature, it becomes liquid again. This has no effect on the quality of the fragrance.

Side effects

No side effects have been identified to date.

Storage

- The expiry date is stated on the packaging.
- Store at room temperature.
- Can be stored for 3 months after opening.

Date of last revision of the instructions for use June 2022.

Benaming

StimuScent Reuktraining van DOS Medical

Productbeschrijving

- De StimuScent reuktraining van DOS Medical is geschikt voor het trainen van de reukzin en hersenen om zo geuren weer (correct) te herkennen. Studies tonen aan dat reuktraining het herstel van de verstoorde reuk ondersteunt en versnelt.
- De StimuScent reuktraining-sets bestaan elk uit een gedetailleerd trainingsschema en vier verschillende internationaal erkende geuren.
- De reuktraining is geschikt voor alle leeftijden. Kinderen dienen de reuktraining toe te passen onder toezicht van een volwassene.
- Veel mensen hebben baat bij de reuktraining, al is van tevoren het eindresultaat niet te voorspellen.
- Er zijn onvoldoende gegevens beschikbaar over het gebruik van de reuktraining bij zwangere vrouwen of vrouwen die borstvoeding geven. Het gebruik tijdens de zwangerschap of het geven van borstvoeding wordt afgeraden.
- De StimuScent reuktraining-sets van DOS Medical zijn verkrijgbaar bij: kno-winkel.nl / nko-winkel.be

Samenstelling

Reuktraining-set 1

- Etherische oliën (3 ml per flacon).
- Roos, citroen, eucalyptus, kruidnagel.

Reuktraining-set 2

- Etherische oliën (3 ml per flacon).
- Jasmijn, mandarijn, mint, tijm.

Reuktraining-set 3

- Etherische oliën (3 ml per flacon).
- Gardenia, bergamot, groene thee, rozemarijn.

Eigenschappen

De StimuScent reuktraining-set van DOS Medical bestaan elk uit 4 verschillende internationaal erkende geuren, inclusief een gedetailleerd trainingsschema. Dit maakt de StimuScent Reuktraining een complete set waarmee de reuktraining eenvoudig kan worden uitgevoerd. Reuktraining kan worden gezien als therapie voor de neus. De reukzin wordt gestimuleerd en de hersenen worden getraind om geuren weer (correct) te herkennen.

Indicaties/toepassingsgebieden

Verstoord reukvermogen.

Hoe te gebruiken (zie de illustraties)

- 1 Open één van de geurflesjes. De volgorde van de geuren maakt niet uit.
- 2 Houd het flesje circa 3 cm onder uw neus. Raak het flesje niet met de neus aan.
- 3 Ontspan. Adem eenmaal rustig en diep in door uw neus. Zo komt de geur goed binnen. Ruik met aandacht. Kijk op het flesje welke geur u (probeert) te ruiken. Wees bewust van deze geur. Ruik dus niet blind.

- 4 Herhaal stap 3 vier keer. U heeft deze geur dan in totaal vijf keer ingeademd.
- 5 Sluit het flesje. Geef uw neus 5 minuten rust en ga verder met de volgende geur.
- 6 Herhaal dit proces met alle geuren uit de set. Gemiddeld duurt de sessie 30 minuten.
- 7 De training twee keer per dag (ochtend/avond) herhalen. Per set, 12 weken lang.

Frequentie en gebruiksduur

- Reuktraining wordt bij voorkeur twee keer per dag uitgevoerd, bijvoorbeeld 's ochtends en 's avonds.
- Om een zo goed mogelijk resultaat te bereiken, moet de reuktraining minstens 24 weken volgehouden worden.
- Na 12 weken stapt u over naar een andere set geuren. In totaal zijn er drie StimuScent Reuktraining-sets van DOS Medical beschikbaar.

Bijzondere aandacht en voorzorgen

- **Buiten bereik van kinderen en huisdieren bewaren.**
- **De etherische olie nooit innemen. Het inslikken van de etherische olie geeft fysieke schade.**
- **In het geval van inname geen braken opwekken. Waarschuw direct een arts en neem de verpakking mee.**
- Informeer (achteraf) het voorval aan de fabrikant.
- Indien de etherische olie op uw huid terecht komt, was deze zo snel mogelijk met water en zeep af.
- Adem niet te snel in, anders komt de geur niet goed binnen.
- Ruik met aandacht en neem de tijd. Zorg dat u weet aan welke geur u ruikt en probeer hier bewust van te zijn tijdens het ruiken. Ruik dus niet blind aan een flesje.
- Sluit na gebruik de flesjes goed af, anders vervliegt de geur.
- Stel de Reuktraining-set nooit direct bloot aan een warmtebron.
- De flacon en overgebleven olie dient u in te leveren bij de milieudienst/afvalstation van uw gemeente.
- Aan de olie in de flacon roos en jasmijn is een (geurloos) verdunningsmiddel toegevoegd (isopropylpalmitaat). Dit verdunningsmiddel kan bij kou stollen/kristalliseren. Zodra de olie op kamertemperatuur is, wordt deze weer vloeibaar. Dit heeft géén effect op de geurkwaliteit.

Bijwerkingen

Tot op heden zijn er geen bijwerkingen vastgesteld.

Bewaren

- Uiterlijke gebruiksdatum is op de verpakking vermeld.
- Bewaren bij kamertemperatuur.
- Na opening 3 maanden houdbaar.

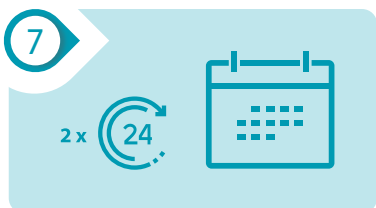
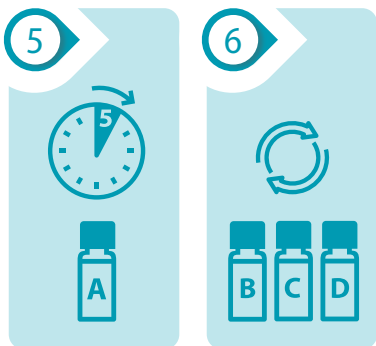
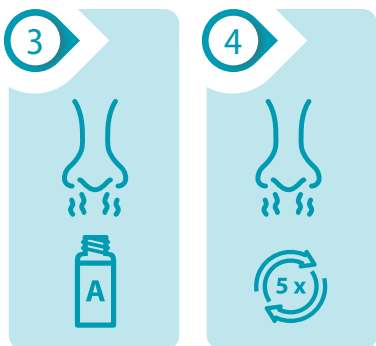
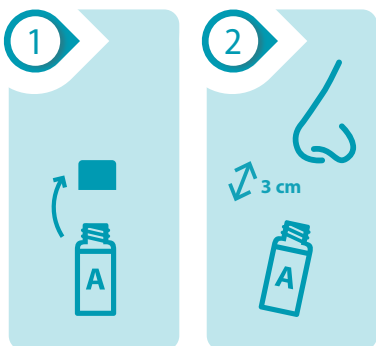
Datum van de laatste revisie van de gebruiksaanwijzing

Junii 2022.



StimuScent

Smell Training



Bezeichnung

StimuScent Riechtraining von DOS Medical.

Produktbeschreibung

- Das StimuScent Riechtraining von DOS Medical ist geeignet für das Trainieren des Geruchssinns und des Gehirns, um Gerüche (korrekt) wiederzuerkennen. Studien zeigen, dass Geruchstraining die Genesung eines gestörten Geruchssinns unterstützt und beschleunigt.
- Die StimuScent Riechtrainings-Sets bestehen jeweils aus einem detaillierten Trainingsplan und vier verschiedenen international offizielle anerkannten Gerüchen.
- Das Riechtraining ist geeignet für alle Altersgruppen. Kinder müssen beim Riechtraining von einem Erwachsenen beaufsichtigt werden.
- Viele Menschen tragen einen Nutzen aus dem Riechtraining, auch wenn am Anfang das Endresultat nicht vorhersehbar ist.
- Bezüglich der Anwendung des Riechtrainings bei schwangeren und stillenden Frauen stehen keine ausreichenden Daten zur Verfügung. Die Anwendung während der Schwangerschaft und Stillzeit wird nicht empfohlen.
- Die StimuScent Riechtrainings-Sets von DOS Medical sind verfügbar bei hno-laden.de

Zusammensetzung

Riechtrainings-Set 1

- Ätherische Öle (3 ml pro Flakon).
- Rose, Zitrone, Eukalyptus, Gewürznelke.

Riechtrainings-Set 2

- Ätherische Öle (3 ml pro Flakon).
- Jasmin, Mandarine, Minze, Thymian.

Riechtrainings-Set 3

- Ätherische Öle (3 ml pro Flakon).
- Gardenie, Bergamotte, grüner Tee, Rosmarin.

Eigenschaften

Die StimuScent Riechtrainings-Sets von DOS Medical bestehen jeweils aus vier verschiedenen international anerkannten Gerüchen, inklusive einem detaillierten Trainingsplan. Dies macht das StimuScent Riechtraining zu einem vollständigen Set, womit das Riechtraining einfach ausgeführt werden kann. Riechtraining kann als Therapie für die Nase betrachtet werden. Der Geruchssinn wird stimuliert, und das Gehirn wird trainiert, die Gerüche wieder (korrekt) zu erkennen.

Indikationen/Anwendungsgebiete

Gestörter Geruchssinn.

Anwendungsanleitung (siehe Abbildungen)

- 1 Öffnen Sie eines der Flakons. Die Reihenfolge, in der Sie die Gerüche anwenden, ist unerheblich.
- 2 Halten Sie das Flakon circa 3 cm unter Ihre Nase. Berühren Sie das Flakon nicht mit Ihrer Nase.
- 3 Entspannen Sie sich. Atmen Sie einmal ruhig und tief durch Ihre Nase ein. So nehmen Sie den Geruch gut auf. Riechen Sie aufmerksam. Schauen Sie auf dem Flakon nach, welchen Geruch Sie (versuchen zu) riechen. Seien Sie sich des Geruches bewusst. Riechen Sie also nicht blind.
- 4 Wiederholen Sie Schritt 3 vier Mal. Sie haben diesen Geruch dann insgesamt fünf Mal eingeatmet.

- 5 Schließen Sie das Flakon. Geben Sie Ihrer Nase fünf Minuten Pause und fahren Sie dann mit dem nächsten Geruch fort.
- 6 Wiederholen Sie diesen Prozess mit allen Gerüchen aus dem Set. Die Sitzung dauert durchschnittlich 30 Minuten.
- 7 Wiederholen Sie das Training zweimal täglich (morgens/abends). Pro Set, 12 Wochen lang.

Häufigkeit und Anwendungsdauer

- Riechtraining wird vorzugsweise zweimal täglich ausgeführt, zum Beispiel morgens und abends.
- Um ein bestmögliches Ergebnis zu erreichen, muss das Riechtraining mindestens 24 Wochen angewandt werden.
- Nach 12 Wochen wechseln Sie zu einem anderen Set an Gerüchen. Insgesamt sind drei StimuScent Riechtrainings-Sets von DOS Medical verfügbar.

Besondere Beachtung und Vorkehrungen

- **Außer Reichweite von Kindern und Haustieren aufbewahren.**

- **Die ätherischen Öle niemals verzehren. Das Schlucken von ätherischen Ölen führt zu physischen Schäden.**

- **Im Falle der Einnahme kein Erbrechen herbeiführen. Warnen Sie direkt einen Arzt und nehmen Sie die Verpackung mit.** Informieren Sie (hinterher) den Hersteller über den Vorfall.

- Falls das ätherische Öl auf Ihre Haut kommt, waschen Sie es so schnell wie möglich mit Wasser und Seife ab.
- Atmen Sie nicht zu schnell ein, ansonsten nehmen Sie den Geruch nicht gut auf.
- Riechen Sie aufmerksam und nehmen Sie sich Zeit. Sorgen Sie dafür, dass Sie wissen, welchen Geruch Sie riechen und probieren Sie sich während des Riechens davon bewusst zu sein. Riechen Sie also nicht blind an einem Flakon.
- Schließen Sie das Flakon nach Gebrauch gut, ansonsten verfliegt der Geruch.
- Stellen Sie das Riechtrainings-Set niemals ungeschützt an eine Wärmequelle.
- Das Flakon und das übrig gebliebene Öl müssen Sie bei der Abfallentsorgungsstation Ihrer Gemeinde abgeben.
- Dem Öl in den Rose- und Jasmin-Flakons ist ein (geruchloses) Verdünnungsmittel zugefügt (Isopropylpalmitat). Dieses Verdünnungsmittel kann bei Kälte gefrieren/kristallisieren. Sobald das Öl auf Zimmertemperatur ist, wird dieses wieder flüssig. Dies hat keinen Einfluss auf die Geruchsqualität.

Nebenwirkungen

Bisher wurden keine Nebenwirkungen festgestellt.

Aufbewahrung

- Das Verfalldatum ist auf der Verpackung angegeben.
- Bei Zimmertemperatur aufbewahren.
- Nach dem Öffnen drei Monate haltbar.

Datum der letzten Revision der Gebrauchsanleitung:

Juni 2022.

Dénomination

StimuScent Training olfactif, DOS Medical

Description du produit

- Le training olfactif StimuScent de DOS Medical est indiqué pour entraîner l'odorat et le cerveau à réapprendre à reconnaître (correctement) les odeurs. Certaines études ont démontré qu'une rééducation olfactive est un moyen de soutenir et accélérer la récupération d'une baisse de l'odorat.
- Les kits de training olfactif StimuScent comprennent chacun un programme d'entraînement détaillé ainsi que quatre parfums différents dont les caractéristiques sont universellement reconnues.
- La rééducation olfactive est indiquée pour tous les âges. Toutefois, les enfants doivent suivre cette rééducation olfactive sous la surveillance d'un adulte.
- La rééducation olfactive est bénéfique à de nombreuses personnes, même si le résultat final est difficile à prévoir.
- Les données disponibles concernant les effets du training olfactif chez les femmes enceintes ou qui allaitent sont insuffisantes. C'est pourquoi son utilisation pendant la grossesse ou l'allaitement est déconseillée.

Composition

Kit de training olfactif 1

- Huiles essentielles (3 ml par flacon).
- Rose, citron, eucalyptus, clou de girofle.

Kit de training olfactif 2

- Huiles essentielles (3 ml par flacon).
- Jasmin, mandarine, menthe, thym.

Kit de training olfactif 3

- Huiles essentielles (3 ml par flacon).
- Gardénia, bergamote, thé vert, romarin.

Propriétés

Les kits de training olfactif StimuScent de DOS Medical comprennent chacun quatre parfums différents dont les caractéristiques sont universellement reconnues ainsi qu'un programme d'entraînement détaillé. La rééducation olfactive StimuScent est donc une méthode complète et facile d'entraînement à la récupération de l'odorat. La rééducation olfactive est en fait une thérapie pour le nez. L'odorat est stimulé et le cerveau est entraîné à reconnaître à nouveau (correctement) les odeurs.

Indications/champs d'application

Altération de l'odorat.

Comment l'utiliser (voir les illustrations)

- 1 Ouvrez l'un des flacons de parfum. Peu importe dans quel ordre.
- 2 Tenez le flacon à environ 3 cm sous votre nez. Ne le touchez pas avec votre nez.
- 3 Détendez-vous. Inspirez lentement et profondément une seule fois par le nez. C'est ainsi que le parfum pénètre correctement. Concentrez-vous en respirant. Regardez sur le flacon quel parfum vous sentez ou essayez de sentir. Soyez conscient(e) de ce parfum. N'inhalez donc pas à l'aveugle.
- 4 Répéter l'étape 3 à quatre reprises. Au total, vous avez donc inhalé cinq fois ce parfum.

- 5 Réfermez le flacon. Mettez votre nez 5 minutes au repos puis reprenez avec le parfum suivant.
- 6 Répétez ce processus avec tous les parfums du kit. En moyenne, cet exercice dure 30 minutes.
- 7 Répéter cet entraînement deux fois par jour (matin et soir). Par kit, pendant 12 semaines.

Fréquence et durée d'utilisation

- Il est conseillé de pratiquer la rééducation olfactive deux fois par jour, par exemple le matin et le soir.
- Pour obtenir un résultat optimal, la rééducation olfactive doit être suivie pendant 24 semaines au minimum.
- Après 12 semaines, vous passez à une autre série de parfums. Au total, il existe trois kits de training olfactif StimuScent de DOS Medical.

Précautions particulières et prévention

- **Conserver hors de portée des enfants et des animaux domestiques.**

- **Ne jamais avaler les huiles essentielles. L'ingestion d'huile essentielle peut entraîner des lésions physiques.**

- **En cas d'ingestion, ne pas provoquer de vomissement. Prévenez immédiatement un médecin et apportez-lui l'emballage.** Informez ultérieurement le fabricant de cet incident.

- En cas de contact d'une huile essentielle avec la peau, lavez celle-ci immédiatement avec de l'eau et du savon.
- N'inhalez pas trop rapidement car le parfum de pénétrerait pas correctement.
- Respirez en vous concentrant bien et prenez votre temps. Soyez conscient(e) du parfum que vous sentez et essayez de conserver cet état pendant tout le processus d'inhalation. Il ne sert donc à rien de sentir dans un flacon à l'aveugle.
- Refermez bien les flacons après emploi sous peine d'évaporation.
- N'exposez jamais le kit de training olfactif directement à source de chaleur.
- Vous devez délivrer le flacon vide et l'huile résiduelle dans la déchèterie/après du service chargé de l'environnement de votre commune.
- Un diluant inodore, le palmitate d'isopropyle, a été ajouté à l'huile dans les flacons rose et jasmin. Ce diluant peut se coaguler ou se cristalliser par basses températures. Dès que l'huile est à température ambiante, elle redevient liquide. Cela n'a aucun effet sur la qualité du parfum.

Effets secondaires

Aucun effet secondaire n'a été répertorié à ce jour.

Conservation

- La date de péremption est mentionnée sur l'emballage.
- Conserver à température ambiante.
- Durée de conservation : trois mois après ouverture.

Date de la dernière révision du mode d'emploi

Juin 2022.