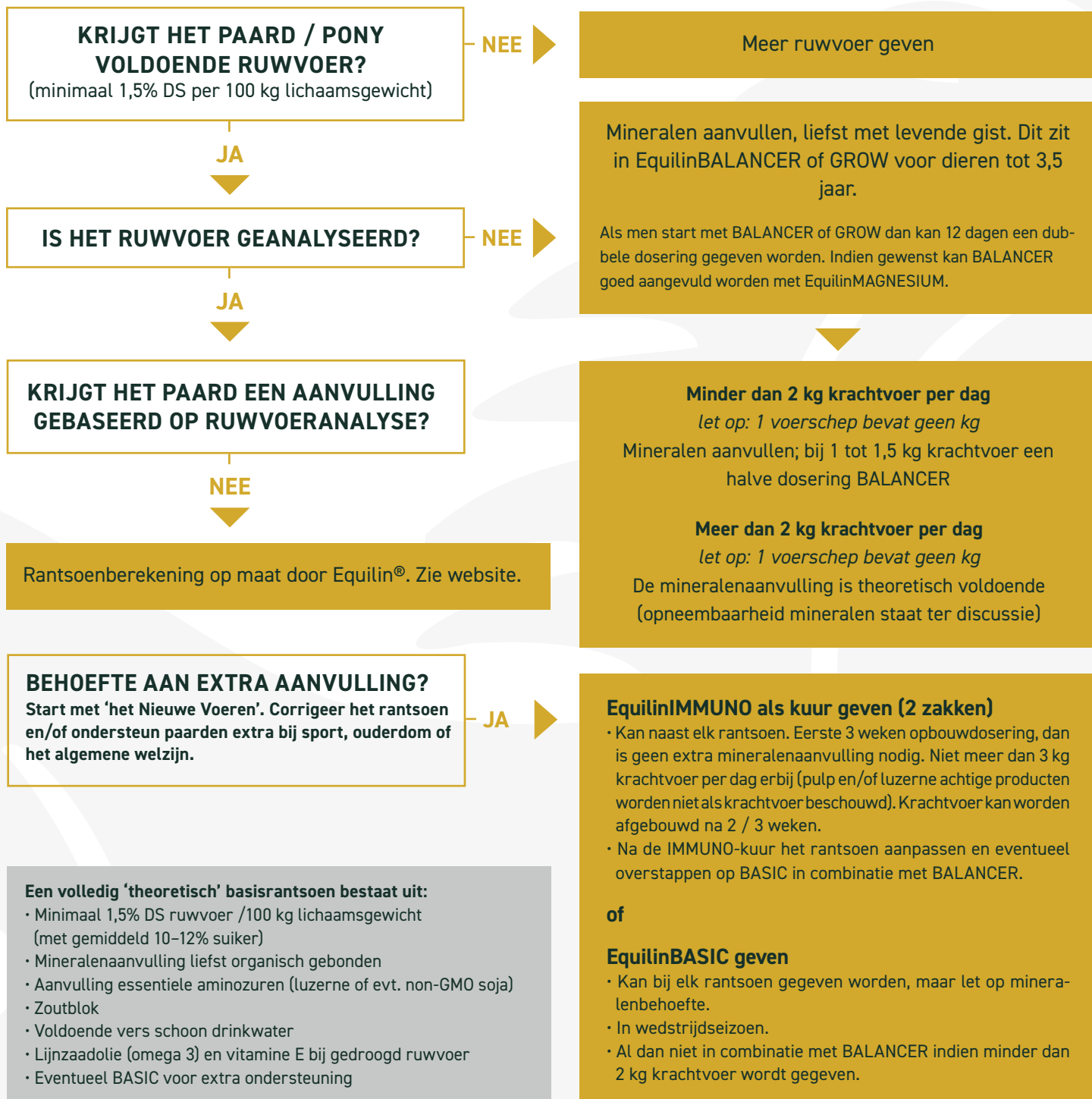
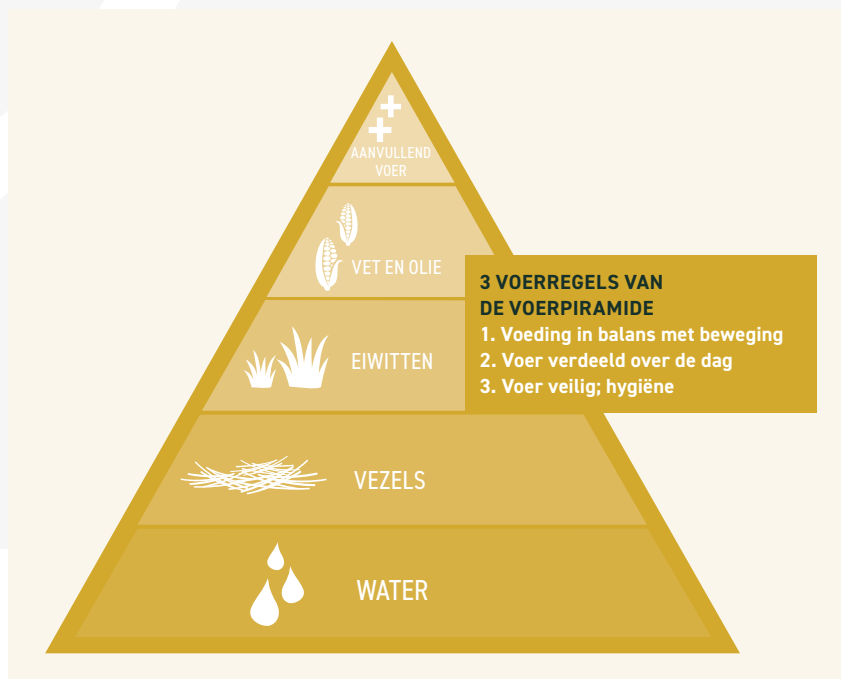


KEUZEWIJZER EQUILIN® PRODUCTEN



Het beste resultaat van 'het Nieuwe Voeren' van Equilin®, wordt bereikt met een combinatie van BASIC en BALANCER. Deze zitten beiden in IMMUNO.



VOORBEELDRANTSOEN

PONY 300 KG recreatief 3 x 1 uur per week

- 5,5 kg gemiddeld paardenhooi
- 350 g luzerne
- 80 g BALANCER
- evt 80 g BASIC
- 2 uur weidegang

PAARD 500 KG tot L/M dressuur

- 8 kg gemiddelde voordroogsilage
- 500 g luzerne
- 100 g BALANCER
- 150 tot 200 g BASIC
- 3 uur weidegang

PAARD 550 KG

Z licht dressuur / M springen

- 7,5 kg gemiddelde voordroogsilage
- 1 kg luzerne
- 1 tot 2 kg (sport)brok of muesli of granenmix
- 50 tot 80 g BALANCER
- 200 g BASIC
- 15 g zout
- 3 uur weidegang

Extra's kunnen goed met bijv. (bieten)pulp, olie en wortels worden aangevuld. Bied ook altijd een zoutblok aan en voeg bij warm weer of intensieve arbeid extra zout toe. Werkt het paard harder, geef dan rijker ruwvoer in plaats van extra krachtvoer.

	RUWVOERBEHOEFTE IN KG DROGE STOF (DS)		HOOI (80% DS) IN KG		VOORDROOG-SILAGE (68% DS) IN KG		WEIDEGRAS (23% DS) IN KG	
	min*	max**	min*	max**	min*	max**	min*	max**
PAARD 600 KG	9,0	12,0	11,3	15,0	13,2	17,6	39,0	52,0
PAARD 500 KG	7,5	10,0	9,5	12,5	11,0	14,7	32,6	43,5
PAARD/PONY 400 KG	6,0	8,0	7,6	10,0	8,8	11,8	26,0	34,5
PONY 300 KG	4,5	6,0	5,7	7,5	6,6	8,8	19,6	26,0
PONY 200 KG	3,0	4,0	3,8	5,0	4,4	6,0	13,0	17,4
PONY 100 KG	1,5	2,0	1,9	2,5	2,2	3,0	6,5	8,7

Gemiddelde gras opname paard/uur
+/- 4,5 kg eerste 4 uur, daarna +/- 2 kg
Gemiddelde opname pony/uur
+/- 3 kg in de eerste 4 uur, daarna +/- 1 kg

* minimaal 1,5% van het gewicht van paard/pony
** maximaal 2% van het gewicht van paard/pony

Grof ruwvoer (erg stengelig) < 10% suiker	Midden ruwvoer 10-12% suiker	Rijk ruwvoer (veel blad, eerste snede) > 12% suiker
Te dikke paarden	Groei 2de + 3de jaar	Einde dracht en lactatie
Sobere paarden	Sportpaarden	Groei 1ste jaar
Licht recreatie werk en onder M dressuur	Magere paarden	Endurance, eventing, draf-en renpaarden

VEEL GEMAAKTE RUWVOERFOUTEN:

- Dag en nacht weidegang voor een te dik paard
- Jong, structuurarm gras voor een gevoelig paard
- Grofstengelig hooi voor een senior paard
- Zacht fijn hooi of (onbemest) suikerrijk gras voor sobere rassen
- Beschimmeld hooi of kuil voor alle paarden en pony's

WEETJE

Een paard eet bij onbeperkt ruwvoer 2% van zijn lichaamsgewicht in DS per dag



Ontdek de voordelen van 'het Nieuwe Voeren' van Equilin®

