

**iQ parts**  
IQ-PARTS-SHOP.COM



**SPECS &  
INFORMATION**

# MMX

## Antivibrante Cilindrico in Acciaio Inox AISI 304 Maschio/Maschio

### AISI 304 Stainless Steel Double Male Cylindrical Mounting

**INOX**  
Stainless Steel

Cod.	A	B	M	E	Carico max a Compr. Max Compression oad daN	Carico max a Taglio Max Shear Load daN
A1MMX1515	15	15	04MA	14	15	2
A1MMX2015	20	15	06MA	16	34	4
A1MMX2520/6	25	20	06MA	18	45	5
A1MMX3015	30	15	08MA	12	42	9
A1MMX3015-14	30	15	08MA	14	42	9
A1MMX3030	30	30	08MA	20	61	7
A1MMX4030/8	40	30	08MA	23	98	15

#### Caratteristiche

**Materiale corpo:** Mescola gomma NR/SBR

**Durezza standard:** 60 shore A

**Tolleranza sulla durezza:** +/- 5 SH

**A richiesta:** Differenti lunghezze della vite

**Parte metallica e/o fissaggio:**

Vite e rondella inox AISI 304

**Tipo inserto standard:**

Vite pressata sulla rondella

#### Product specification

**Main part material:**

NR/SBR rubber compound

**Standard hardness:** 60 shore A

**Hardness tolerance:** +/- 5 SH

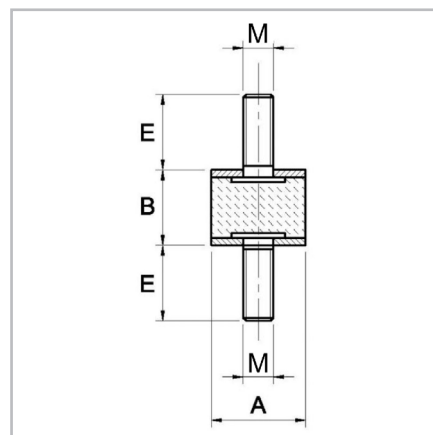
**On request:** Different screw lengths

**Metallic part:**

Stainless steel screw and washer AISI 304

**Standard thread:**

Screw pressed on the washer



Misure e durezze differenti producibili su richiesta, rivolgersi all'ufficio commerciale. La quota "E" può essere soggetta a variazioni senza preavviso.

Other sizes or hardnesses can be produced on demand. For information please contact our sales department. Dimension "E" can vary without notice.

Antivibranti Cilindrici • Cylindrical Mountings



info@iq-parts.nl  
Harsweg 34A  
2461 EZ Ter Aar  
T +31 252 624 126  
The Netherlands