

**iQ parts**  
IQ-PARTS-SHOP.COM



**SPECS &  
INFORMATION**

# SSH Typ (hohe Beanspruchung) Verschluss-Klammer

<b>Produktgruppe:</b>	Tri-Clamp Klemmverbindungen
<b>Bezeichnung:</b>	Verschluss-Klammer für Tri-Clamp Verbindungen
<b>Geltende Normen:</b>	ISO 2852, DIN 32676, BS 4825 (ASME BPE) / *non standard
<b>Werkstoffe:</b>	6-Kant-Mutter aus AISI 316 (1.4401) Rest aus SS 304 (1.4301)
<b>Zulässige Sterilisationstemperaturen:</b>	150°C
<b>Ausführungsart / Oberflächenbeschaffenheit:</b>	Verschluss-Klammer mit V-Profil für gleichmässige Anpressung über den gesamten Umfang. Oberflächen: metallisch blank.
<b>Bemerkungen:</b>	Technische Änderungen vorbehalten Angaben zum maximalen Betriebsdruck wurden in Abhängigkeit mit den eingesetzten Dichtungen (Elastomere) gemacht. Ausführung mit 6-Kant-Muttern SSH Typ: Drehmoment 27 Nm

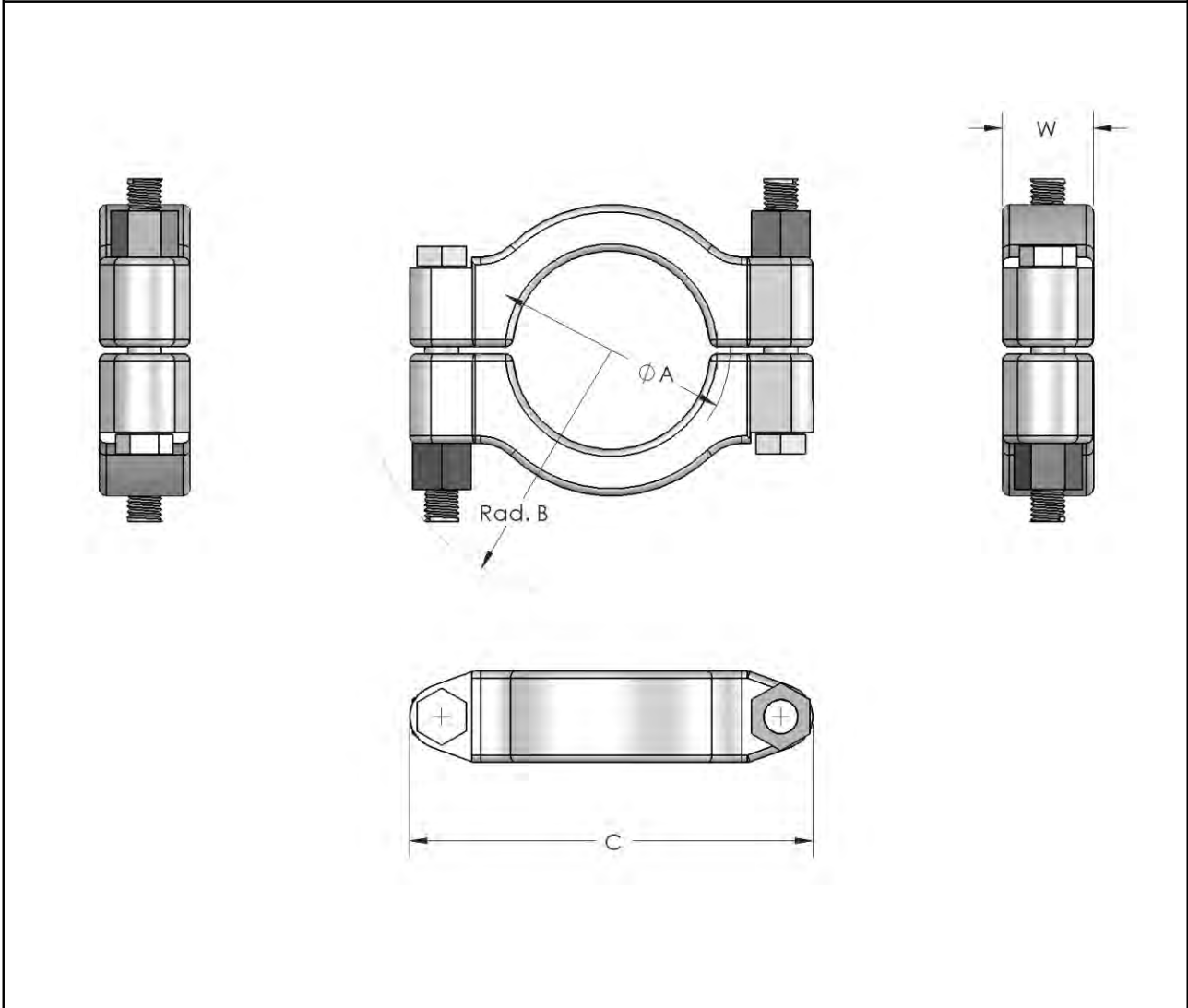
Massblatt und Druckbeständigkeit zu SSH Typ (hohe Beanspruchung) Verschluss-Klammer										
Zeichnung zu untenstehender Tabelle: siehe nächste Seite										
ISO 2852	DIN 32676	BS 4825	A-Mass	B-Mass	C-Mass	W-Mass	max.	max.	Gewicht	Artikel-Nummer
DIN 32676	Reihe A	DIN 32676	TC-Grösse	Rad.	Länge	Dicke	Betriebsdruck	Testdruck	in Gramm	
Reihe B		Reihe C					bei 150° C			
DN 6 / 8 / 10	DIN 4 / 6 / 8 / *10	1/2" - *3/4"	25.0	34.0	65.0	16.0	75 bar	150 bar	160 g	203.005.028
DN *8 / *10	DIN 25 / 32	1" - 1 1/2"	50.5	60.0	103.0	26.0	75 bar	150 bar	660 g	203.025.053
15 / 20 / 25	40									
DN 32 / 40	DIN 50	2"	64.0	67.0	113.0	26.0	75 bar	150 bar	820 g	203.050.067
DN 50		2 1/2"	77.5	75.0	128.0	26.0	75 bar	150 bar	940 g	203.065.080
DN 65	DIN 65	3"	91.0	80.0	137.0	26.0	60 bar	120 bar	1020 g	203.080.094
DN 80	DIN 80	3 1/2"	106.0	88.0	150.0	26.0	60 bar	120 bar	1070 g	203.090.108
	DIN 100	4"	119.0	93.0	165.0	26.0	53 bar	105 bar	1270 g	203.100.122
DN 100		4 1/2"	130.0	97.0	174.0	26.0	45 bar	90 bar	1330 g	203.144.133
		6"	167.0	132.0	240.0	26.0	45 bar	90 bar	1930 g	203.150.170
DN 150	DIN 150	6 5/8"	183.0	142.0	260.0	26.0	38 bar	75 bar	2110 g	203.150.170.58
DN 200	DIN 200	8 5/8"	233.0	168.0	318.0	26.0	30 bar	60 bar	2520 g	203.200.220.58

# SSH Typ (hohe Beanspruchung) Verschluss-Klammer

<b>Produktgruppe:</b>	Tri-Clamp Klemmverbindungen
<b>Bezeichnung:</b>	Verschluss-Klammer für Tri-Clamp Verbindungen
<b>Geltende Normen:</b>	ISO 2852, DIN 32676, BS 4825 (ASME BPE) / *non standard
<b>Werkstoffe:</b>	6-Kant-Mutter aus AISI 316 (1.4401) Rest aus SS 304 (1.4301)
<b>Zulässige Sterilisationstemperaturen:</b>	150°C
<b>Ausführungsart / Oberflächenbeschaffenheit:</b>	Verschluss-Klammer mit V-Profil für gleichmässige Anpressung über den gesamten Umfang. Oberflächen innen und aussen metallisch blank.
<b>Bemerkungen:</b>	Technische Änderungen vorbehalten

Empfohlene Anwendungsbereiche: Pharma- und Biotechnologie sowie übrige Industrien.

SSH Typ (hohe Beanspruchung) Verschluss-Klammer  
Masse und Druckbeständigkeit zu untenstehender Zeichnung: siehe vorherige Seite







info@iq-parts.nl  
Harsweg 34A  
2461 EZ Ter Aar  
T +31 252 624 126  
The Netherlands