
Railspot.nl



Installatie handleiding 1fase railsysteem

Railspot.nl
Component 153
1446WN Purmerend

www.railspot.nl
info@railspot.nl
0031(0)299 242 010

Inleiding – lees dit voordat u begint

Beste klant, hartelijk dank voor de aankoop van ons railsysteem. In deze handleiding leggen we beknopt uit hoe u het systeem moet installeren. Het is belangrijk om de handleiding goed door te lezen voordat u begint met de montage.

1. Zorg voor een goede voorbereiding door de handleiding grondig door te nemen voordat u aan de montage begint.
2. Controleer of alle benodigde onderdelen aanwezig zijn en of ze op elkaar passen. Leg alle onderdelen op de vloer en controleer of ze goed passen (zie ook: montage railconnector).
3. Schakel het voedingspunt in de meterkast uit voordat u begint. Controleer altijd of de stroomaansluiting daadwerkelijk is uitgeschakeld.
4. Zorg dat u de volgende gereedschappen bij de hand heeft:
 - (Klop)boormachine en schroefmachine (of schroevendraaier)
 - Torx T10 schroevendraaier of bitje
 - Geïsoleerde knip- en/of striptang
 - Laser en/of rolmaat en bouwpotlood
 - Bevestigingsmateriaal (schroeven/pluggen)
5. Montage volgorde:
 - Begin met het aansluiten van stroompunt op het railsysteem
 - Monteer de rail (deel voor deel) op het plafond
 - Plaats de spots / hanglampen.
 - Zet de stroom weer aan en test de spots.

Heeft u nog vragen na het lezen van deze handleiding? Neem dan contact met ons op. Wij helpen u graag verder!

Wij bieden 5 jaar garantie op de rail en de spots. Mocht er onverhoopt een probleem optreden, aarzel dan niet om contact met ons op te nemen, zodat wij het probleem kunnen verhelpen.

Veel succes met de installatie!!

P.s. Foto's van het eindresultaat zijn altijd welkom!

E-mail: info@railspot.nl

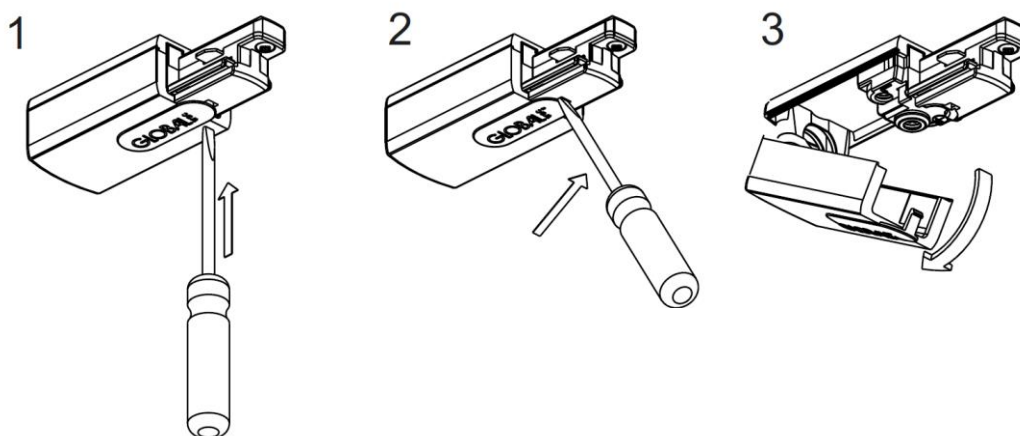
Telefoon: 0031(0)299 242 010

Aansluiten van stroompunt op het railsysteem

Er zijn meerdere onderdelen beschikbaar om de rail op het 230V railsysteem aan te sluiten. Meest voorkomend zijn de eindvoeding of middenvoeding, maar het is ook mogelijk hier een hoekstuk, T-stuk of kruisverbinding voor te gebruiken.

Stappenplan:

1. Open de railaansluiting volgens onderstaande afbeelding. Bij een middenvoeding, hoekstuk, T-stuk of kruisverbinding dienen alle zijden op deze manier losgeklikt te worden.



2. Bepaal aan welke kant de kabel ingevoerd moet worden. Vaak is de ronde opening aan plafondzijde, maar het is ook mogelijk om de achterkant of zijkant te gebruiken. Gebruik een ijzerboor of stappenboor om de opening te maken.

3. Bij elke draadaansluiting staat een symbool. De middenvoeding, hoekstuk, T-stuk of kruisstuk zijn intern bedraad, laat deze zitten, maar gebruik een vrije aansluiting naast deze draden.

Sluit de stroomkabel volgens onderstaand schema aan:

Aansluiting	Draad kleur	Omschrijving	
	Geel-Groen	Aardendraad	
N	Blauw	Nuldraad	
L	Zwart	Schakeldraad	
Bij gebruik van slimme verlichting zoals bijvoorbeeld Philips HUE kan er ook gekozen worden om een continue stroom op de rail aan te sluiten i.p.v. de zwarte schakeldraad.			
L	Bruin	Continu	

Kabelinvoer stroomaansluiting railvoeding

Hieronder vindt u enkele voorbeelden van hoe de kabel op de railvoeding aangesloten kan worden. Het ronde witte kapje (afdekkap rail) kan gebruikt worden om de centraaldoos in het plafond te bedekken.

Eindvoeding met kabelinvoer aan plafondzijde



Middenvoeding met kabelinvoer aan plafondzijde

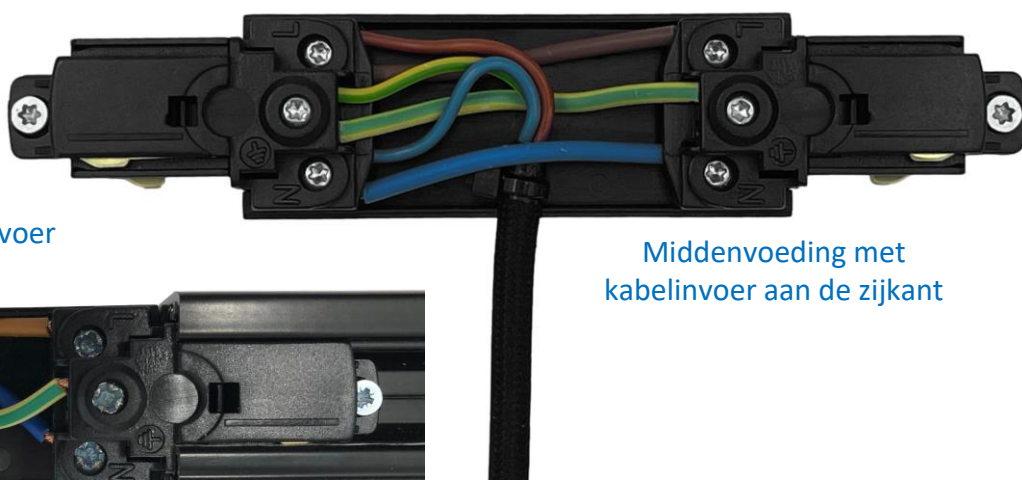


In de meeste situaties komt de railvoeding onder de centraaldoos. In dat geval zal de kabel dus via de opening aan de plafondzijde van de railvoeding ingevoerd worden.

Eindvoeding met kabelinvoer aan de achterkant



Middenvoeding met kabelinvoer aan de zijkant



In sommige gevallen wordt de rail met een kabel (in een plakgoot) aangesloten. In dat geval kan de kabel bij een eindvoeding aan het uiteinde worden ingevoerd of bij een middenvoeding aan de zijkant.

Montage van de rail

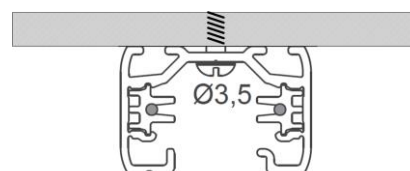
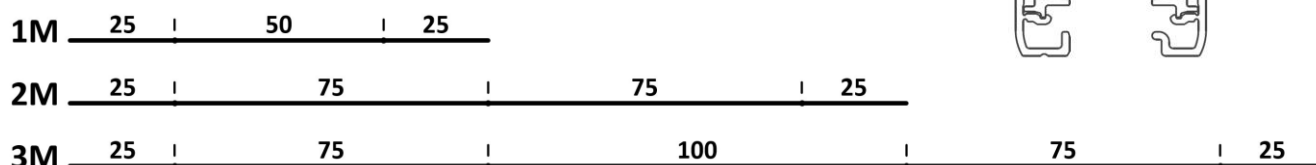
Plaats de eerste rail tegen het plafond en markeer de locatie van de bevestigingsgaten. Houd rekening met de lengte van de railvoeding voor de juiste afstand ten opzichte van het stroompunt. Een kruislijnlaser is erg handig voor het uitzetten van lange lijnen en/of haakse hoeken.

Bij een betonnen plafond wordt geadviseerd om plug maat 6 met een schroef van 4x35 te gebruiken. Voor een zwarte rail kan een zwarte (gips)schroef worden gebruikt.

Bij een verlaagd gipsplaat plafond wordt aangeraden om een (metalen) hollewandplug te gebruiken. Boor deze altijd eerst voor met een klein boortje om er zeker van te zijn dat er geen hout achter zit.

Bij het bevestigen op hout is er geen plug nodig. De rail kan direct worden bevestigd met een houtschroef.

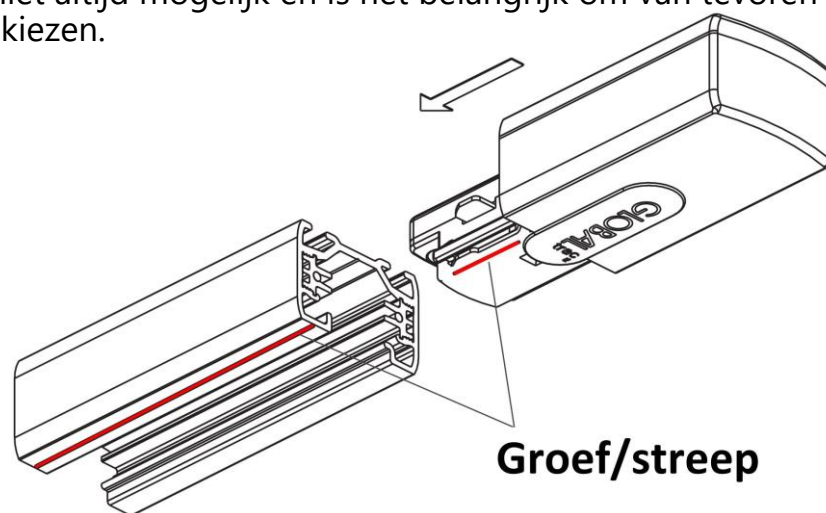
Als het railontwerp uit meerdere raildelen bestaat, moeten deze één voor één worden bevestigd. Als er een koppelstuk wordt gebruikt, moet deze eerst worden vastgezet met het schroefje in de rail voordat het tweede raildeel erop wordt geschoven.



Afstanden tussen de standaard bevestigingsgaten (in cm's) bij een 1m, 2m, of 3m rail lengte.

Montage van railconnector in de rail

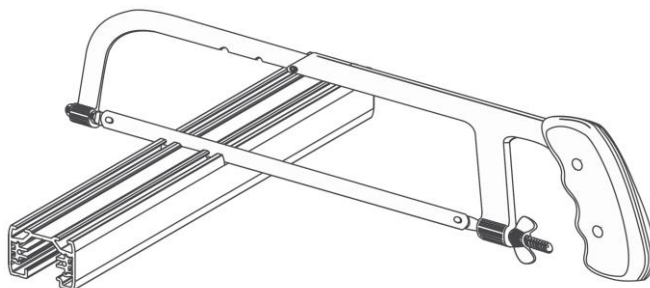
Elke railadapter heeft een "aarde lijn" (rode streep). De railadapter past alleen in de rail als deze lijn aan dezelfde kant zit als waar de "aardelijn" op de rail zit (rode streep). Als de rail niet past, kan deze 180° worden gedraaid. Bij hoekvormen of T-stukken is dit niet altijd mogelijk en is het belangrijk om van tevoren de juiste onderdelen te kiezen.



Inkorten van de rail

Om de rail korter te maken, kun je hem doorzagen met een ijzerzaag. Zorg ervoor dat de rail haaks wordt afgezaagd voor het beste resultaat. Voor een optimaal resultaat raden wij aan om een afkortzaag te gebruiken met een zaagblad voor metaal/aluminium.

Als de standaard bevestigingsgaten na het inkorten niet meer uitkomen, kunt u extra gaten boren in het verlengde van de bestaande gaten.



Spots in de rail plaatsen

1. Om de spot te bevestigen, draai je eerst de vergrendeling van de spot open door de bovenkant 90 graden te draaien.
2. Vervolgens klik je de spot in de rail, waarbij het aarde contact aan de kant van de aardelijn van de rail moet zitten. De aardelijn is te herkennen aan de zichtbare groef in de rail.
3. Druk de connector stevig in de rail en sluit de vergrendeling.

