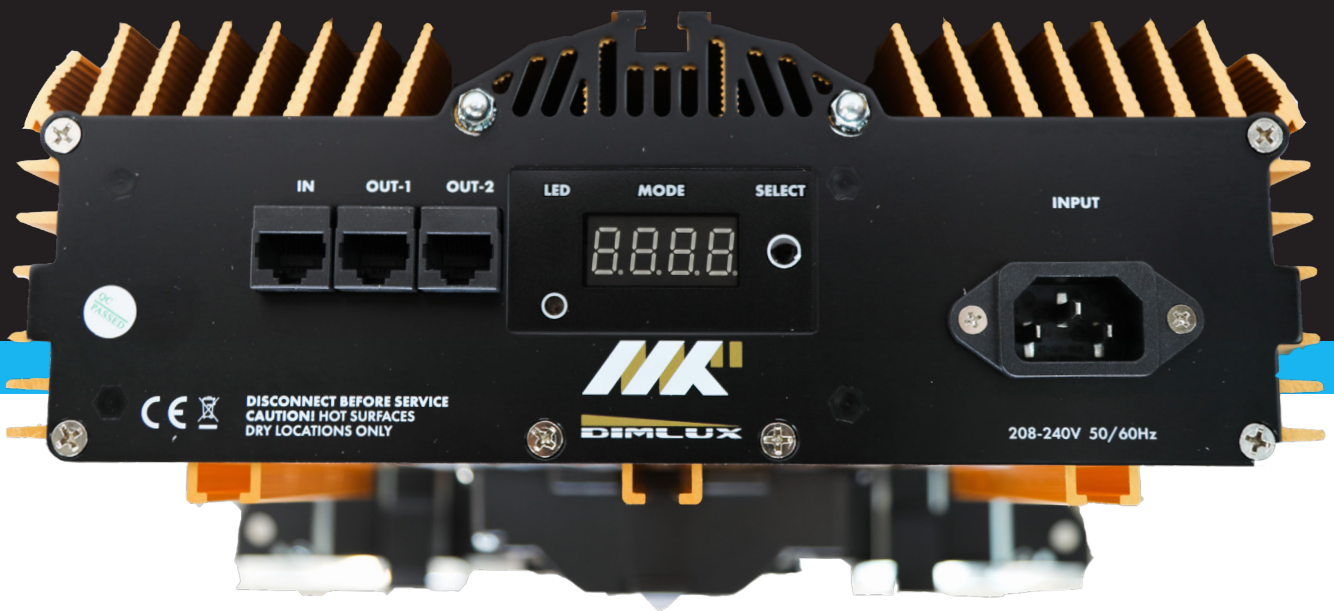


THE NEW DIMLUX

EXPERT SERIES 1000W MKII



**NOCH EFFIZIENTER,
FUNKTIONALER,
KOMPAKTER,
LEICHTER UND INTELLIGENTER!**

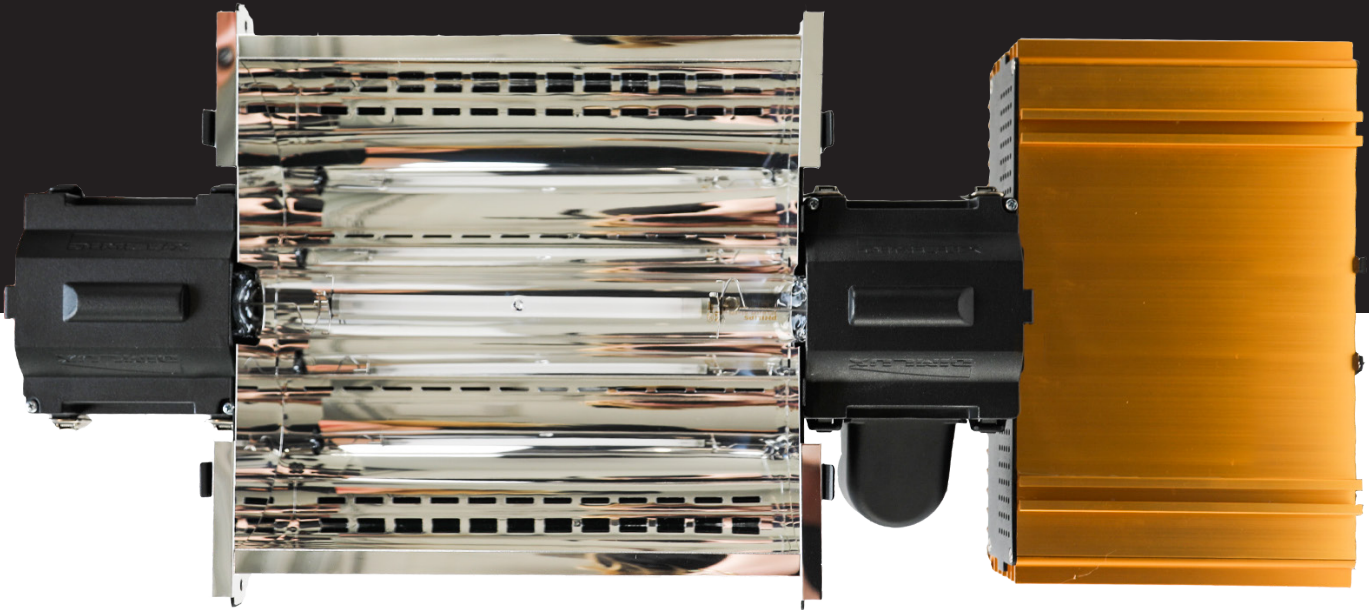
DIMLUX



DIMLUX

EXPERT SERIES 1000W MKII

Das MKII-Upgrade ist eine effizientere, funktionellere und intelligentere Leuchte. Da die Elektronik weniger Verlustwärme produziert, ist das Vorschaltgerätegehäuse bis zu 30 % kürzer. So hat der Dimlux Expert 1000W MKII die gleiche Länge wie der Dimlux Expert 600W.



Die MKII ist standardmäßig mit dem Ultra Optics Hybrid 98 Reflektor ausgestattet. Dieser Reflektor bietet sowohl ein tiefes Eindringen des Lichts in der Ernte als auch eine große Überlappung mit anderen Armaturen für eine bessere Gleichmäßigkeit. Der Hybrid-Reflektor ist der ideale Reflektor für die meisten Anwendungen.

Der Ultra Optics Hybrid 98 kann leicht entfernt, gereinigt oder durch einen anderen Reflektorart aus dem Ultra Optics-Sortiment ersetzt werden, um die effizienteste Konfiguration für Ihre gewachsene zu erreichen.

Der Drehknopf wird durch einen Druckknopf ersetzt, mit dem der Status auf dem neuen 4-stelligen Display eingestellt wird. So wie Status- und Fehlercodes jetzt vollständig werden angezeigt, anstatt eines Codes.

Der Dimlux Expert MKII ist mit einem zusätzlichen, universell einsetzbaren Interconnect-Anschluss (Smartport) ausgestattet.

Daran kann ein anderes Vorschaltgerät angeschlossen werden, aber auch z. B. eine Pflanzentemperaturkamera oder ein Feuchtigkeitssensor.

DIMLUX

EXPERT SERIES 1000W MKII

EIGENSCHAFTEN

- Einzigartiger und hocheffizienter Vorschaltgerätetreiber: 97% effizient, 30% weniger Verluste, 30% kompakter und leichter als die alte Dimlux Expert Serie.
- Standardmäßig ausgestattet mit dem Ultra Optics Hybrid 98 Reflektor. Dieser Reflektor hat mit 98% Gesamtwirkungsgrad den höchsten Reflektorwirkungsgrad auf dem Markt, der durch den Miro 98 (99,99 Silber) und das SBCS (Single Bounce Clear Sight) Prinzip erreicht wird.
- Kann leicht durch den Ultra Optics Wide 98 Reflektor oder den Ultra Optics Deep 98 Reflektor ersetzt werden. Beide Reflektoren haben einen Wirkungsgrad von 98%, genau wie der Ultra Optics Hybrid 98.
- Ein einziger Druckknopf zur Einstellung der Ausgangsleistung (in Stufen von 500, 600, 700, 800, 900, 1000, 1100 und 1200W).
- 4-stellige Statusanzeige mit Lauftext. In dieser Anzeige werden Status- und Fehlercodes vollständig angezeigt. Status- und Fehlercodes werden jetzt vollständig angezeigt, anstatt einer kryptischen Zahl.
- Geschlossenes Vorschaltgerät-Design, zum besseren Schutz der Elektronik.
- Steuerbar mit aktuellem Maxi Controller und bereit für die zukünftige digitale Controller-Plattform (Mitte 2021).



SPEZIFIKATIONEN DIMLUX EXPERT SERIES 1000W MKII

Spannung	230V +- 10V
Eingangsleistung @ 100%	1035W
Eingangsstrom @ 100%	4.5A
Eingangsleistung @ boost	1242W
Eingangsstrom @ boost	5,4A
Eingangsfrequenz	50/60Hz
Leistungsfaktor	0,99
System PPF	2530 μ mol/s @ 1200W
Ultrahochfrequenz (UHF)	Yes
Controller	Maxi-controller
Abmessungen	675 x 275 x 130mm
Gewicht	6,3 kg
Lampe	Philips Greenpower Extra 1000W DE 400V

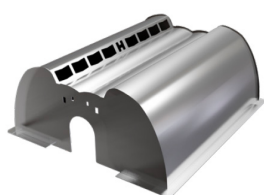
DIMLUX

ULTRA OPTICS REFLECTORS



Die Art des Reflektors wird durch die Art des Erntes, das Kronendach und die Länge der Pflanze bestimmt. Die Raumabmessungen, wie z. B. das Verhältnis zwischen Länge und Breite des Bodens, das Verhältnis zwischen Umfang und Oberfläche des Bodens, die Höhe der Decke und der Gehwege, tragen ebenfalls zur Wahl des Reflektors bei.

Unsere neue Serie von Ultra Optics-Reflektoren lässt sich leicht entfernen, reinigen oder durch einen anderen Art von Ultra Optics-Reflektor ersetzen, um die effizienteste Konfiguration für Ihre gewachsene zu erreichen.



ULTRA OPTICS HYBRID 98%

Der Hybrid-Reflektor bietet sowohl ein tiefes Eindringen des Lichts im Ernte als auch eine große Überlappung mit anderen Armaturen für eine bessere Gleichmäßigkeit. Das Verhältnis von Länge zu Breite des Lichtbildes ist 1:1,3 (rechteckig). Der Hybrid-Reflektor ist der ideale Reflektor für die meisten Anwendungen, da er die Vorteile des Wide- und Deep-Reflektors vereint. Dieser Reflektor kann für alle Arten von Gewächsen verwendet werden.

Bei einem Geräteabstand von 1,2 mal 1,6 m (1,92 m²) beträgt die empfohlene Höhe 80 cm.

ULTRA OPTICS DEEP 98%

Der Deep-Reflektor sorgt für einen extrem tiefen Lichteinfall im Ernte. Da der Deep-Reflektor nach unten und nicht seitlich abstrahlt, sind die Verluste durch Wände und Durchgänge minimal. Das Verhältnis Länge/Breite des Lichtbildes ist 1:1 (quadratisch). Dieser Reflektor kann bei Pflanzen eingesetzt werden, die höher als ca. 75 cm sind oder ein dichtes Blattwerk haben (weiter auseinander stehende Pflanzen oder sehr dichte Pflanzen). Er ist auch ideal für den Einsatz in einem Grow-Zelt, wo es sonst mehr Verluste durch Reflexionen an den Wänden gibt als in einem größeren Raum.

Bei einem Geräteabstand von 1,4 mal 1,4 m (1,96 m²) beträgt die empfohlene Höhe 100 cm.



ULTRA OPTICS WIDE 98%

Der Wide-Reflektor sorgt für ein extrem breites Abstrahlverhalten, so dass nur ein geringer Abstand zwischen Ernte und Reflektor erforderlich ist. Dank des breiteren Abstrahlwinkels ist der Abstand zum Erntegut mit einem 1000W-Scheinwerfer vergleichbar mit einem regulären 600W-System. Das Verhältnis Länge/Breite des Lichtbildes ist 1:2 (rechteckig). Die lange Seite des Rechtecks steht im rechten Winkel zur Lampe.

Dieser Reflektor kann bei Pflanzen verwendet werden, die niedriger als ca. 75 cm sind oder eine ziemlich offene Blattabdeckung haben (mehr Platz zwischen den Pflanzen oder weniger dichte Pflanzen). Es ist auch ideal für den Einsatz in Räumen mit niedrigen Decken oder mit einer rechteckigen Anbaufläche.

Bei einem Geräteabstand von 1 x 2 m (2 m²) beträgt die empfohlene Höhe 60 cm.

Der Wide-Reflektor ist auch ideal für die Kombination von HID-Leuchten mit LED-Leuchten.