



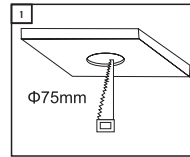
Installatiehandleiding Nederlands

- ✓ Kleine inbouwdiepte (23mm)
- ✓ IP54 (Geschikt voor badkamer)
- ✓ Dimbaar tot 5%
- ✓ Kantelbaar
- ✓ Goede lichtverdeling (60°)
- ✓ COB-chip & Reectietechniek
- ✓ Hoge kleurechtheid (CRI90)
- ✓ 90% besparing
- ✓ Incl. trafo (aan te sluiten op 230V)
- ✓ 2 jaar garantie

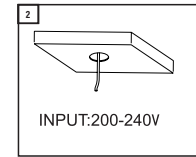
Let op:

1. Het installeren van deze inbouwspots op een netstroom van 230V dient te worden uitgevoerd door een gediplomeerd vakman, rekening houdend met de nationale voorschriften. Zorg bij alle werkzaamheden dat de elektriciteit is uitgeschakeld.
2. Installeer deze inbouwspot niet in instabiele plafonds, of plafonds van slechte kwaliteit.
3. Zorg er altijd voor dat de driver/trafo tussen de 220V inputdraad en de inbouwspot zit.

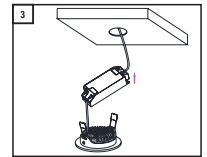
Geïnstalleerd in 6 stappen



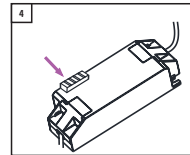
Step 1 - Maak een gat in het plafond met een diameter van 75mm.



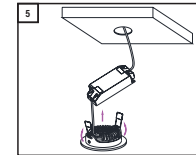
Step 2 - Zorg ervoor dat de stroom uitgeschakeld is. Pak de fase- en nuldraad (vaak bruin en blauw).



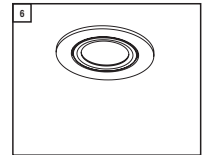
Step 3 - Sluit de fase- en nuldraad aan, aan de L en N kant van driver. (staat op de driver/trafo aangegeven).



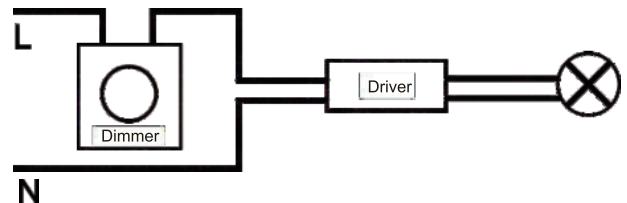
Step 4 - Bepaal de warmte van de inbouwspot middels het schuifje.



Step 5 - Duw de inbouwklampen naar binnen en plaats de inbouwspot in het zaaggat.



Step 6 - Wanneer de inbouwspot goed is geplaatst zal deze zich tegen het plafond klemmen.



EcoDim[®]



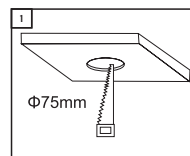
Installation Manual English

- ✓ Recessed installation (23 mm)
- ✓ IP54 (suitable for bathrooms)
- ✓ Dimmable up to 5%
- ✓ Tiltable
- ✓ Good light distribution (60°)
- ✓ COB chip & reflection technology
- ✓ High colour rendering (CRI90)
- ✓ Incl. transformer (can be connected to 230V)
- ✓ EcoDim uses only 5W instead of 50W, saving 90%.
- ✓ 2-year warranty

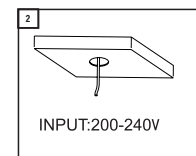
Pay attention:

1. The installation of these recessed spotlights on a 230V mains current must be carried out by a qualified professional, taking into account national regulations. Make sure that the electricity is switched off during all work.
2. Do not install this recessed spotlight in unstable ceilings or poor quality ceilings.
3. Always ensure that the driver / transformer is between the 220V input wire and the recessed spot.

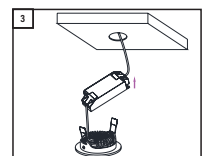
Installed in 6 steps



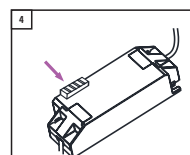
Step 1 - Cut a hole in the ceiling with a diameter of 75 mm.



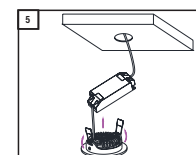
Step 2 - Make sure the power is switched off. Take the phase and neutral wire (often brown and blue).



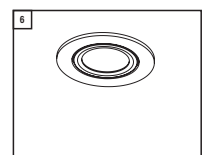
Step 3 - Connect the phase and neutral wire to the L and N side of the driver (indicated on the driver / transformer).



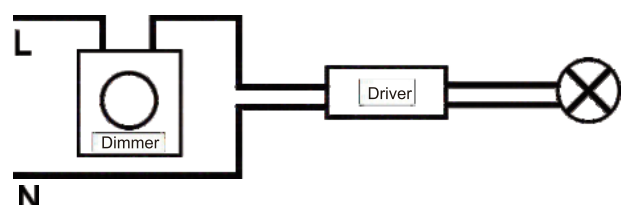
Step 4 - Choose the light colour of the recessed spot using the slider.



Step 5 - Push the mounting clamps through the cut hole.



Step 6 - If the recessed spot is positioned correctly, it will clamp against the ceiling.





Installationanleitung

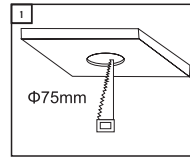
Deutsch

- ✓ Geringe Einbautiefe (23 mm)
- ✓ IP 54 (geeignet für Badezimmer)
- ✓ Dimmbar bis auf 5 %
- ✓ Schwenkbar
- ✓ Gute Lichtverteilung (60°)
- ✓ COB-Chip & Reflektortechnik
- ✓ Hohe Farbechtheit (CRI 90)
- ✓ 90% Ersparnis
- ✓ Inkl. Transformator (zum Anschluss an 230 V)
- ✓ 2 Jahre Garantie

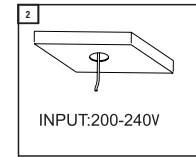
ACHTUNG:

1. Der Anschluss dieses Einbaustrahlers an einem 230-V-Netz darf nur von einem qualifizierten Elektriker unter Berücksichtigung der vor Ort geltenden Vorschriften vorgenommen werden. Bei allen Arbeiten sicherstellen, dass der Strom ausgeschaltet ist.
2. Diesen Einbaustrahler nicht in instabilen Decken oder in Decken von schlechter Qualität installieren.
3. Stets darauf achten, dass der Treiber/Transformator zwischen der 220-V-Einbauleitung und dem Einbaustrahler liegt.

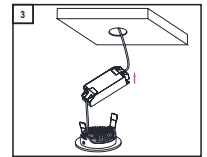
In 6 Schritten installiert



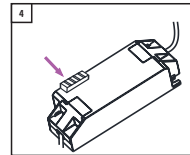
Schritt 1 - In die Decke ein Loch mit einem Durchmesser von 75mm sägen/bohren.



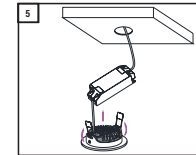
Schritt 2 - Sicherstellen, dass der Strom ausgeschaltet ist, und den Außen- und Neutralleiter (oft braun und blau) durch die Öffnung ziehen.



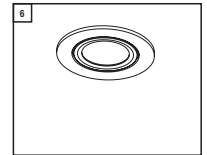
Schritt 3 - Den Außen- und Neutralleiter an die L- und N-Seite des Treibers anschließen (auf dem Treiber/Transformator angegeben)



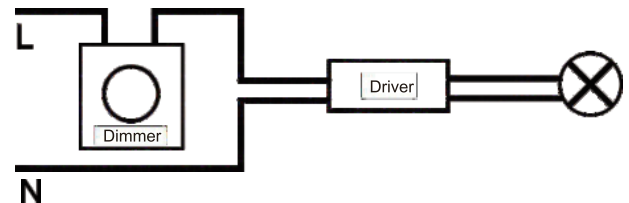
Schritt 4 - Wählen Sie die Lichtfarbe des Einbauspot mit dem Schieberegler.



Schritt 5 - Die Einbauklammer nach innen drücken und den Einbaustrahler in das Säge Loch schieben.



Schritt 6 - Wenn der Einbaustrahler richtig platziert ist, klemmt er sich selbst an der Decke fest.



EcQDim®



Manuel d'installation

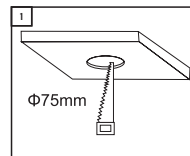
Français

- ✓ Faible profondeur d'encastrement (23mm)
- ✓ IP54 (convient pour salle de bain)
- ✓ Intensité modulable jusqu'à 5%
- ✓ Inclinable
- ✓ Bonne répartition de l'éclairage (60°)
- ✓ Chip COB & technique de réfléchissante
- ✓ Couleurs vraies (CRI90)
- ✓ Transformateur compris (pour branchement sur 230V)
- ✓ Économie 90%
- ✓ Garantie de 2 ans

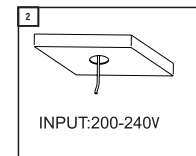
ATTENTION:

1. La pose de ces spots à encastrer sur un courant réseau de 230V doit être confiée à un-e professionnel-le qualifié-e et avoir lieu conformément à la législation locale. Avant toute intervention, disjonctez le courant.
2. N'encastrez pas ces spots dans un plafond instable ou de mauvaise qualité.
3. Vérifiez toujours que le pilote et le transformateur se trouvent entre le fil d'alimentation 220V et le spot.

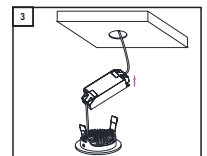
Installé en 6 étapes



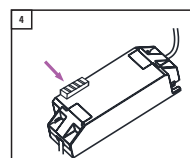
Étape 1 - Pratiquez dans le plafond un trou de 75mm de diamètre.



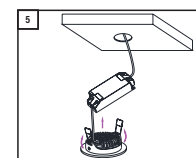
Étape 2 - Disjonctez le courant d'alimentation. Prenez brin phase&neutre (souvent marron et bleu).



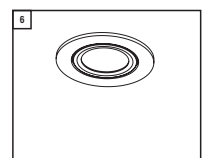
Étape 3 - Branchez le brin phase&neutre sur le côté L et N du pilote («driver»/transformateur).



Étape 4 - Choisissez la couleur de la lumière du spot encastré à l'aide du curseur.



Étape 5 - Repliez les pinces d'encastrement puis poussez le spot dans le trou du plafond.



Étape 6 - Une fois que le spot est bien encastré, les pinces le serrent contre le plafond.

